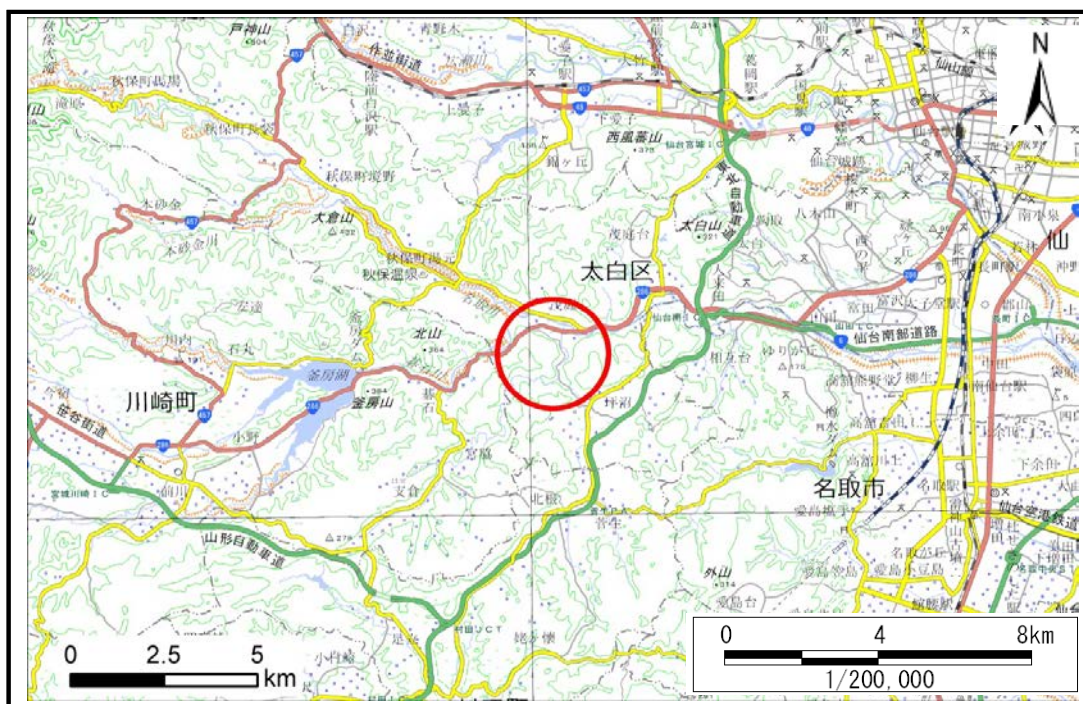


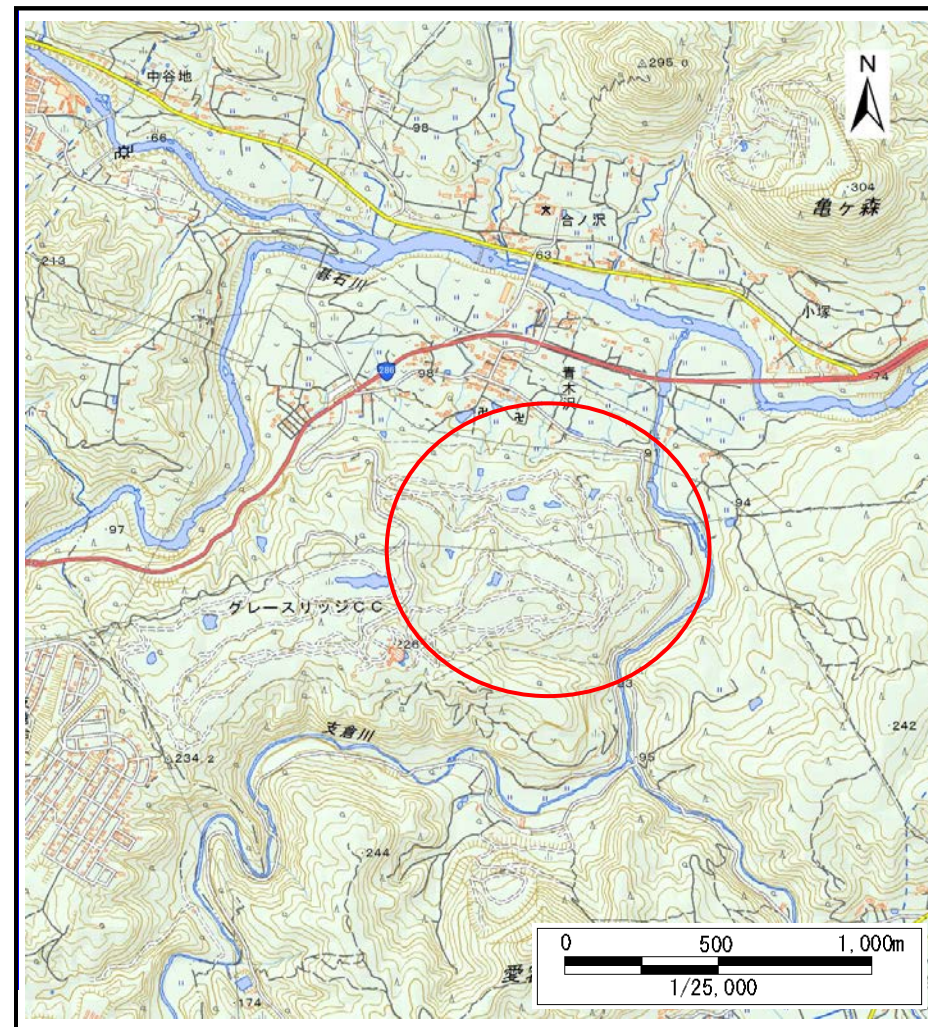
土砂災害警戒区域等の指定の告示に係る図書(その1)

告示番号	宮城県告示第358号
告示年月日	平成30年3月30日

自然現象の種類	地滑り
箇所番号	047
箇所名	坪沼
所在地	仙台市太白区坪沼
調査機関	宮城県仙台土木事務所



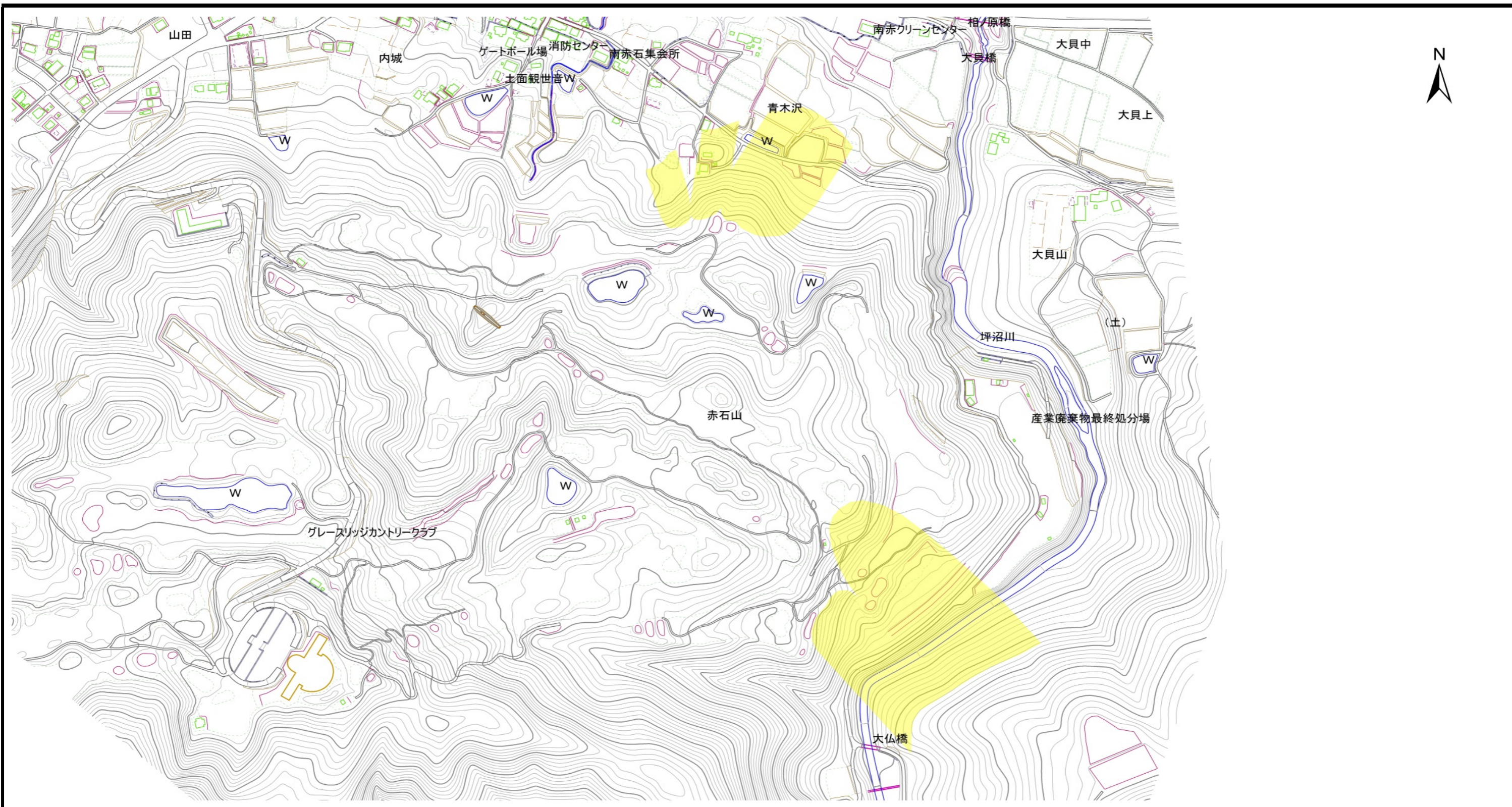
位置図(S=1:200,000)






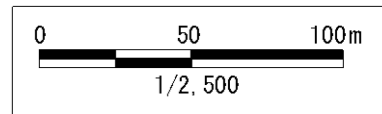
位置図(S=1:25,000)

「この地図は、国土地理院長の承認を得て、同院発行の数値地図200000(地図画像)及び電子地形図25000を複製したものである。(承認番号 平29情複、第868号)」

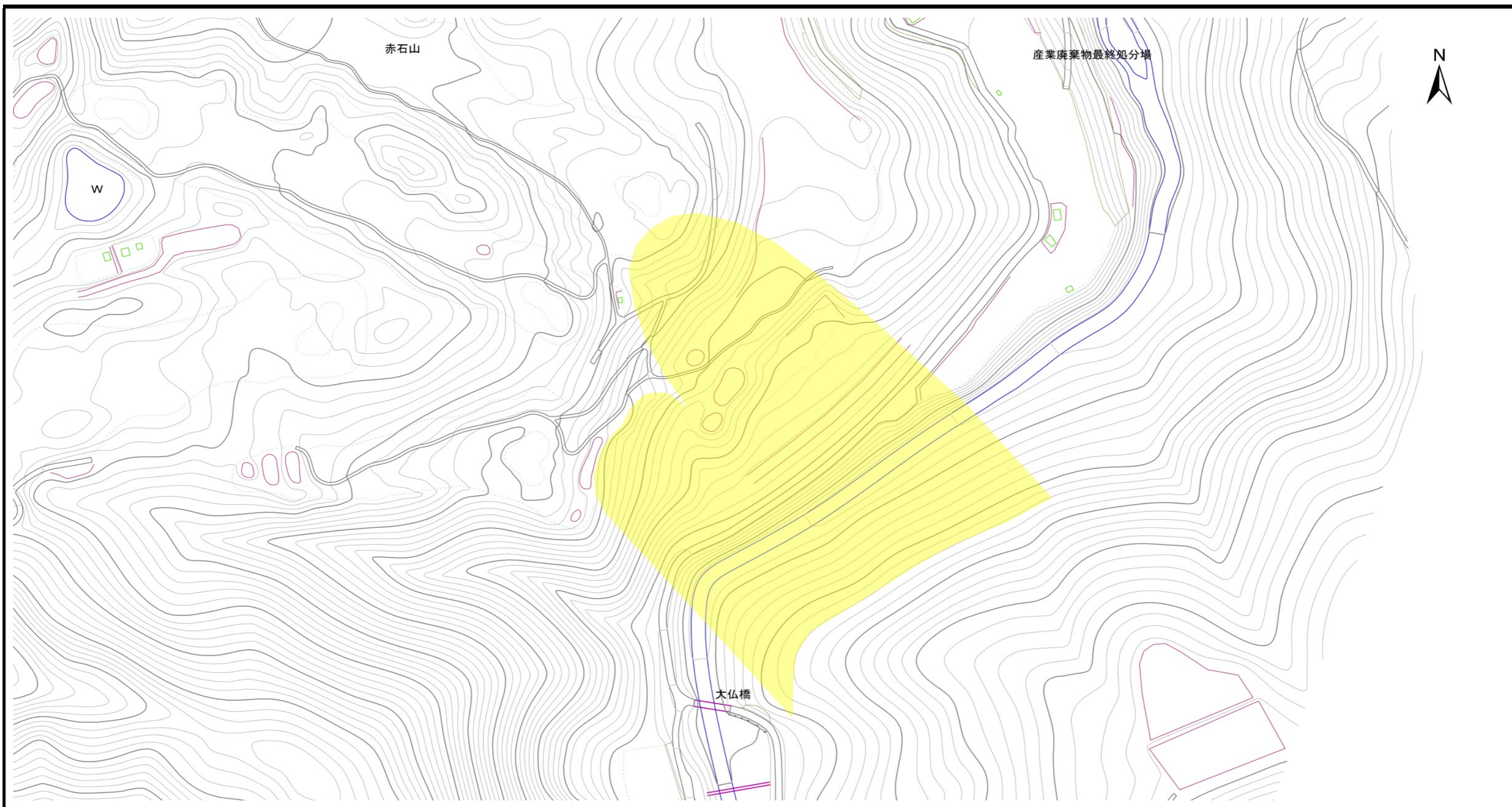
土砂災害警戒区域等の指定の告示に係る図書(その2)



様式-2(地) 土砂災害警戒区域・土砂災害特別警戒区域 区域図	土砂災害防止法施行令第二条の 基準に該当する区域 (土砂災害警戒区域)		N 	自然現象 の種類	地滑り	箇所番号	047	箇所名	坪沼
	土砂災害防止法施行令第三条の 基準に該当する区域 (土砂災害特別警戒区域)			縮尺 1:5,000	告示番号	宮城県告示第358号	地滑り区域名	坪沼	
					告示年月日	平成30年3月30日	所在地	仙台市太白区坪沼	

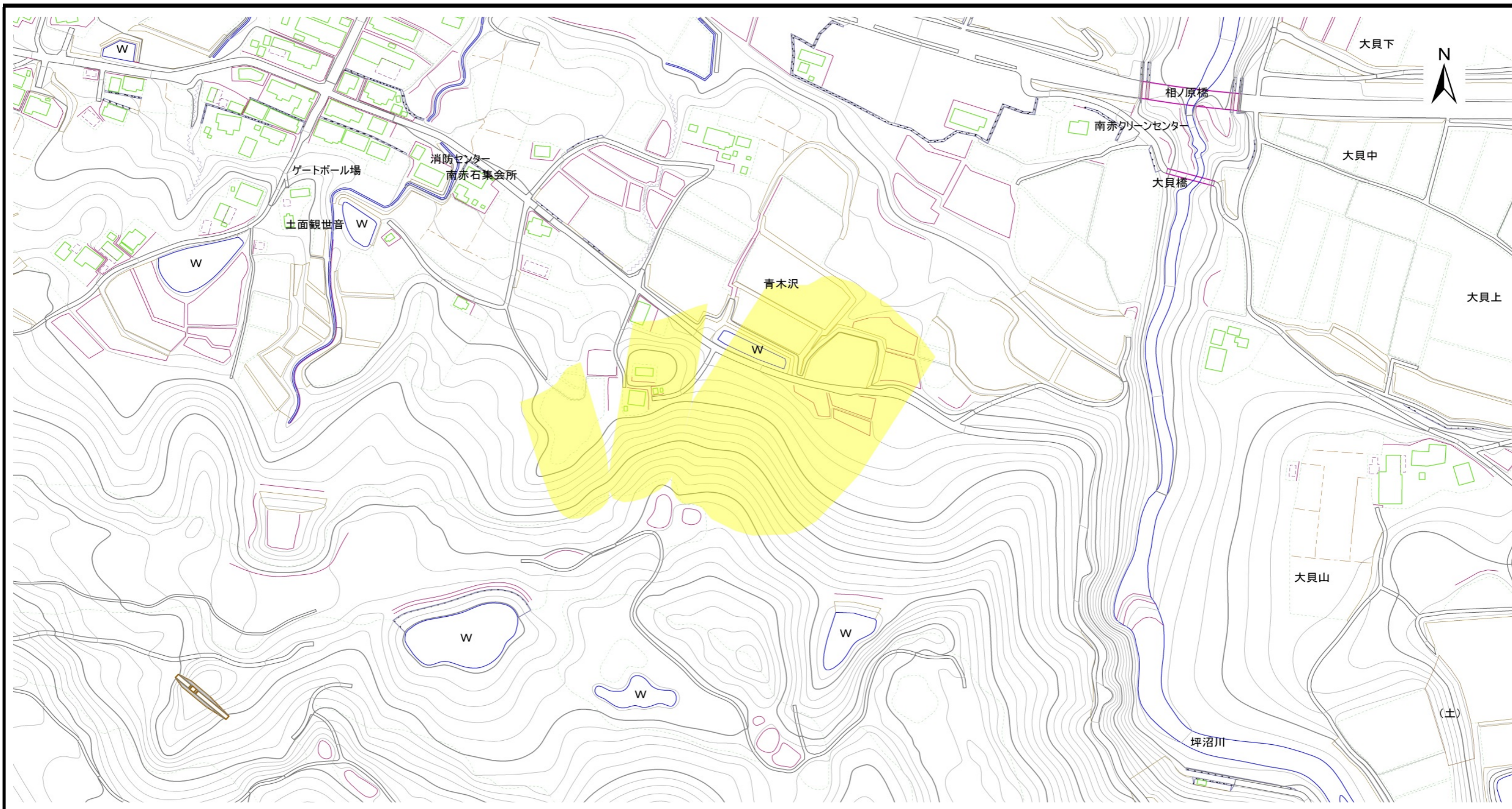


土砂災害警戒区域等の指定の告示に係る図書(その2)



様式-2(地) 土砂災害警戒区域・土砂災害特別警戒区域 区域図	土砂災害防止法施行令第二条の 基準に該当する区域 (土砂災害警戒区域)		N  縮尺 1:2,500	自然現象 の種類	地滑り	箇所番号	047	箇所名	坪沼	 1/2,500
	土砂災害防止法施行令第三条の 基準に該当する区域 (土砂災害特別警戒区域)			告示番号	地滑り区域名	坪沼				
	告示年月日	所在地		仙台市太白区坪沼						

土砂災害警戒区域等の指定の告示に係る図書(その2)



様式-2(地) 土砂災害警戒区域・土砂災害特別警戒区域 区域図	土砂災害防止法施行令第二条の 基準に該当する区域 (土砂災害警戒区域)		N  縮尺 1:2,500	自然現象 の種類	地滑り	箇所番号	047	箇所名	坪沼	 1/2,500
	土砂災害防止法施行令第三条の 基準に該当する区域 (土砂災害特別警戒区域)			告示番号	地滑り区域名	坪沼				
	告示年月日	所在地		仙台市太白区坪沼						