

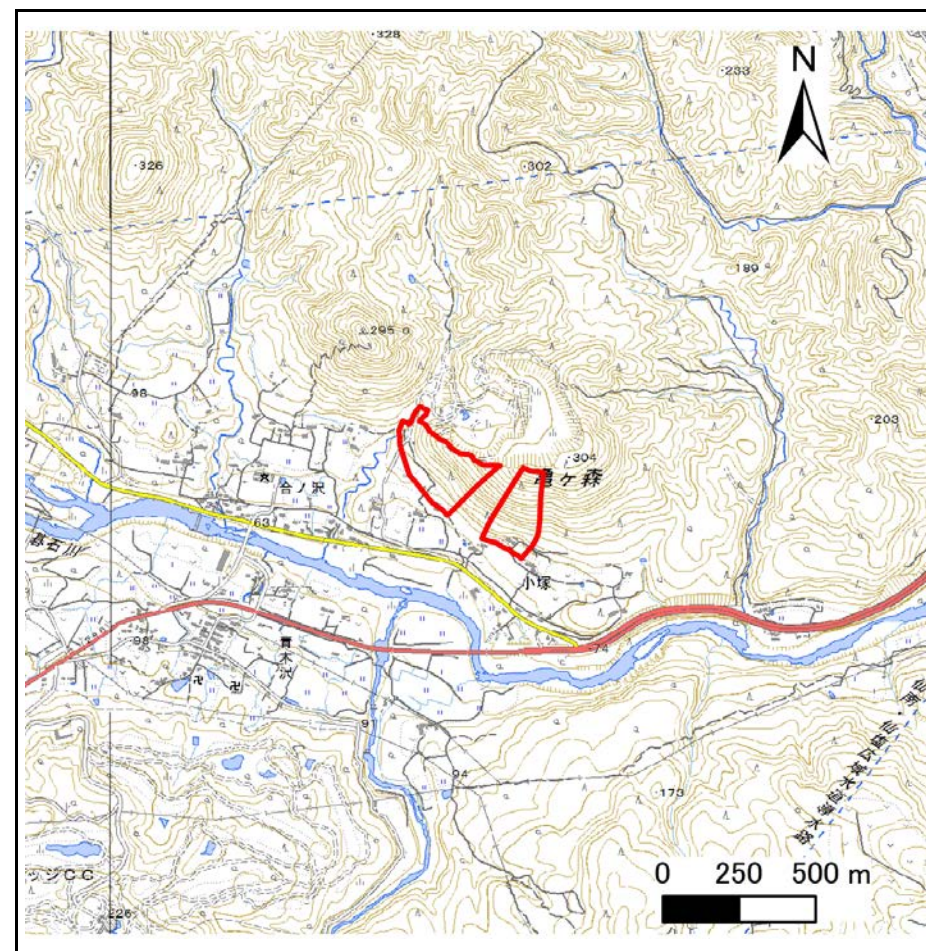
土砂災害警戒区域等の指定の告示に係る図書(その1)

告示番号	宮城県告示第357号
告示年月日	平成30年3月30日

自然現象の種類	急傾斜地の崩壊
箇所番号	Ⅲ-自-0149(1331000149)
箇所名	亀ヶ森
所在地	仙台市太白区茂庭字亀ヶ森
調査機関	宮城県仙台土木事務所



位置図 (S=1:200,000)



位置図 (S=1:25,000)

この地図は、国土地理院長の承認を得て、同院発行の数値地図200000(地図画像)及び電子地形図25000を複製したものである。(承認番号 平29情複、第868号)

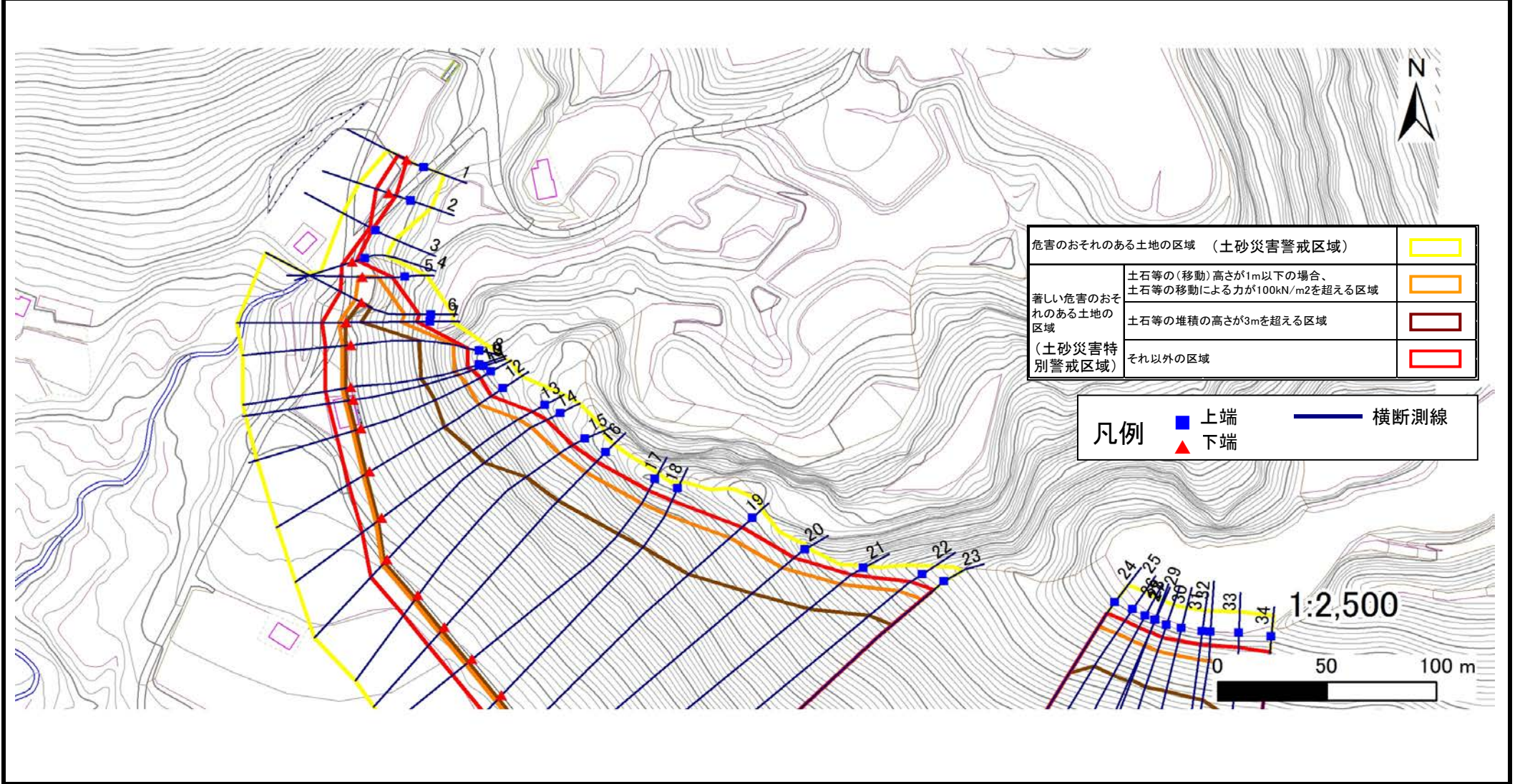
土砂災害警戒区域等の指定の告示に係る図書(その2)

告示番号	宮城県告示第357号
告示年月日	平成30年3月30日

危害のおそれのある土地、著しい危害のおそれのある土地の設定図

調査年度	平成28年度
------	--------

急傾斜地の位置	箇所番号	Ⅲ-自-0149(1331000149)	箇所名	亀ヶ森	所在地	仙台市太白区茂庭字亀ヶ森
---------	------	----------------------	-----	-----	-----	--------------



危害のおそれのある土地の区域 (土砂災害警戒区域)		
著しい危害のおそれのある土地の区域 (土砂災害特別警戒区域)	土石等の(移動)高さが1m以下の場合、土石等の移動による力が100kN/m ² を超える区域	
	土石等の堆積の高さが3mを超える区域	
それ以外の区域		

凡例		上端		横断測線
		下端		

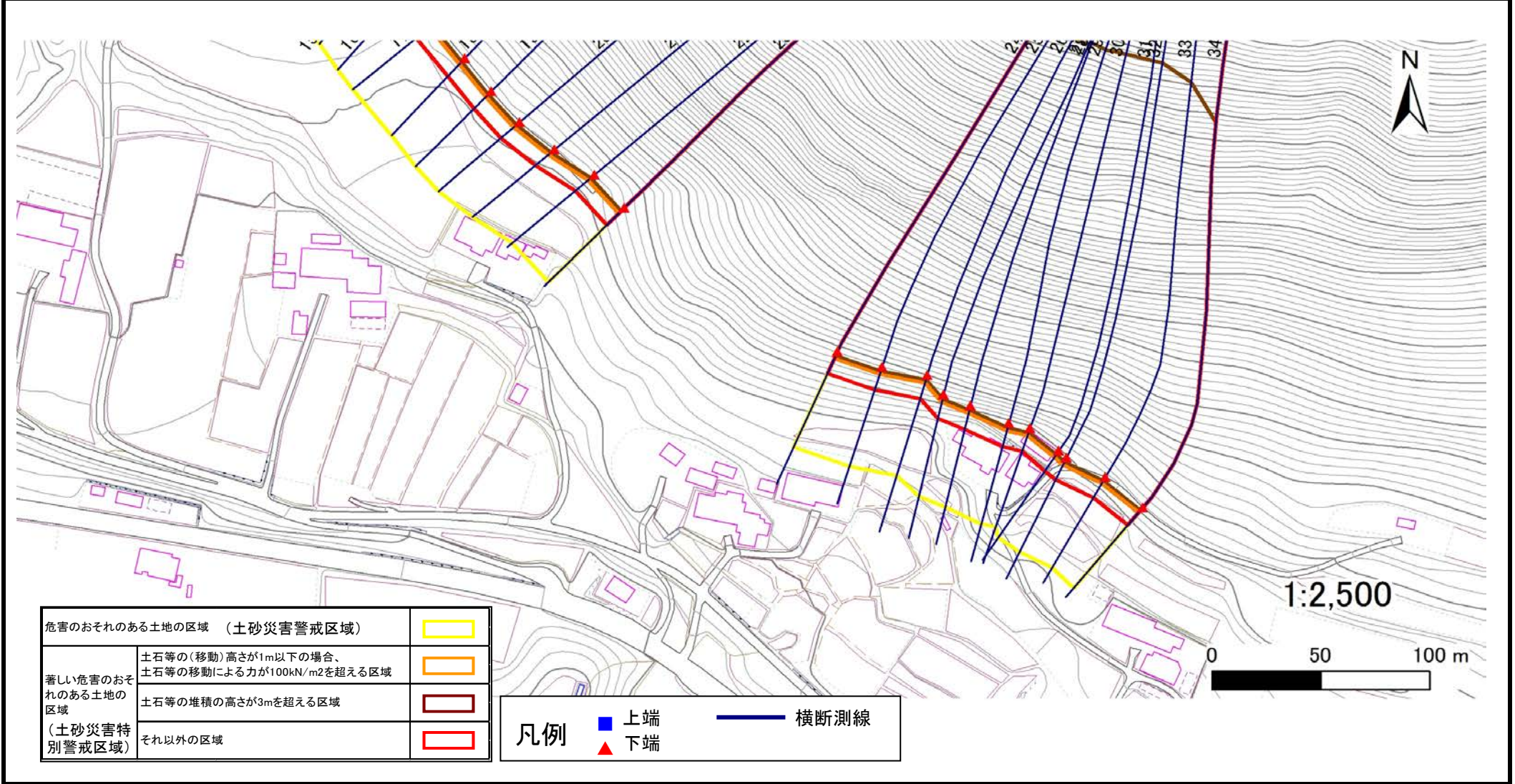
土砂災害警戒区域等の指定の告示に係る図書(その2)

告示番号	宮城県告示第357号
告示年月日	平成30年3月30日

危害のおそれのある土地、著しい危害のおそれのある土地の設定図

調査年度	平成28年度
------	--------

急傾斜地の位置	箇所番号	Ⅲ-自-0149(1331000149)	箇所名	亀ヶ森	所在地	仙台市太白区茂庭字亀ヶ森
---------	------	----------------------	-----	-----	-----	--------------



土砂災害警戒区域等の指定の告示に係る図書(その3)

告示番号	宮城県告示第357号
告示年月日	平成30年3月30日

建築物に作用すると想定される衝撃に関する事項

急傾斜地の位置	箇所番号	Ⅲ-自-0149(1331000149)	箇所名	亀ヶ森	所在地	仙台市太白区茂庭字亀ヶ森										
横断側線の区間	土石等の移動により建築物の地上部に作用すると想定される力				土石等の堆積により建築物の地上部に作用すると想定される力				土石等の移動により建築物の地上部に作用すると想定される力				土石等の堆積により建築物の地上部に作用すると想定される力			
	土石等の(移動)高さが1m以下の場合、土石等の移動による力が100kN/m ² を超える区域		それ以外の区域		土石等の堆積の高さが3mを超える区域		それ以外の区域		土石等の(移動)高さが1m以下の場合、土石等の移動による力が100kN/m ² を超える区域		それ以外の区域		土石等の堆積の高さが3mを超える区域		それ以外の区域	
	力の大きさのうち最大のもの (Kn/m ²)	土石等の高さ (m)	力の大きさのうち最大のもの (Kn/m ²)	土石等の高さ (m)	力の大きさのうち最大のもの (Kn/m ²)	土石等の高さ (m)	力の大きさのうち最大のもの (Kn/m ²)	土石等の高さ (m)	力の大きさのうち最大のもの (Kn/m ²)	土石等の高さ (m)	力の大きさのうち最大のもの (Kn/m ²)	土石等の高さ (m)	力の大きさのうち最大のもの (Kn/m ²)	土石等の高さ (m)	力の大きさのうち最大のもの (Kn/m ²)	土石等の高さ (m)
1 ~ 2	-	-	78.3	1.0	-	-	8.4	1.7	~	~	~	~	~	~	~	
2 ~ 3	-	-	78.3	1.0	-	-	15.2	3.0	~	~	~	~	~	~	~	
3 ~ 4	-	-	63.4	1.0	-	-	15.2	3.0	~	~	~	~	~	~	~	
4 ~ 5	-	-	100.0	1.0	-	-	12.6	2.5	~	~	~	~	~	~	~	
5 ~ 6	153.1	1.0	100.0	1.0	-	-	15.2	3.0	~	~	~	~	~	~	~	
6 ~ 7	153.1	1.0	100.0	1.0	16.2	3.2	15.2	3.0	~	~	~	~	~	~	~	
7 ~ 8	165.6	1.0	100.0	1.0	21.7	4.3	15.2	3.0	~	~	~	~	~	~	~	
8 ~ 9	166.0	1.0	100.0	1.0	21.8	4.4	15.2	3.0	~	~	~	~	~	~	~	
9 ~ 10	166.0	1.0	100.0	1.0	21.8	4.4	15.2	3.0	~	~	~	~	~	~	~	
10 ~ 11	166.0	1.0	100.0	1.0	21.7	4.3	15.2	3.0	~	~	~	~	~	~	~	
11 ~ 12	165.6	1.0	100.0	1.0	21.4	4.3	15.2	3.0	~	~	~	~	~	~	~	
12 ~ 13	160.8	1.0	100.0	1.0	20.3	4.1	15.2	3.0	~	~	~	~	~	~	~	
13 ~ 14	160.6	1.0	100.0	1.0	20.2	4.0	15.2	3.0	~	~	~	~	~	~	~	
14 ~ 15	161.9	1.0	100.0	1.0	20.4	4.1	15.2	3.0	~	~	~	~	~	~	~	
15 ~ 16	163.4	1.0	100.0	1.0	20.6	4.1	15.2	3.0	~	~	~	~	~	~	~	
16 ~ 17	164.6	1.0	100.0	1.0	20.8	4.1	15.2	3.0	~	~	~	~	~	~	~	
17 ~ 18	164.6	1.0	100.0	1.0	20.8	4.1	15.2	3.0	~	~	~	~	~	~	~	
18 ~ 19	162.6	1.0	100.0	1.0	20.5	4.1	15.2	3.0	~	~	~	~	~	~	~	
19 ~ 20	163.0	1.0	100.0	1.0	20.5	4.1	15.2	3.0	~	~	~	~	~	~	~	
20 ~ 21	163.7	1.0	100.0	1.0	20.6	4.1	15.2	3.0	~	~	~	~	~	~	~	
21 ~ 22	164.2	1.0	100.0	1.0	20.7	4.1	15.2	3.0	~	~	~	~	~	~	~	
22 ~ 23	164.2	1.0	100.0	1.0	20.7	4.1	15.2	3.0	~	~	~	~	~	~	~	
24 ~ 25	162.3	1.0	100.0	1.0	20.4	4.1	15.2	3.0	~	~	~	~	~	~	~	
25 ~ 26	163.2	1.0	100.0	1.0	20.5	4.1	15.2	3.0	~	~	~	~	~	~	~	
26 ~ 27	163.8	1.0	100.0	1.0	20.6	4.1	15.2	3.0	~	~	~	~	~	~	~	
27 ~ 28	165.2	1.0	100.0	1.0	20.9	4.2	15.2	3.0	~	~	~	~	~	~	~	
28 ~ 29	165.2	1.0	100.0	1.0	20.9	4.2	15.2	3.0	~	~	~	~	~	~	~	
29 ~ 30	165.0	1.0	100.0	1.0	20.9	4.2	15.2	3.0	~	~	~	~	~	~	~	
30 ~ 31	165.0	1.0	100.0	1.0	20.9	4.2	15.2	3.0	~	~	~	~	~	~	~	
31 ~ 32	163.0	1.0	100.0	1.0	20.5	4.1	15.2	3.0	~	~	~	~	~	~	~	
32 ~ 33	161.7	1.0	100.0	1.0	20.3	4.1	15.2	3.0	~	~	~	~	~	~	~	
33 ~ 34	158.0	1.0	100.0	1.0	19.9	4.0	15.2	3.0	~	~	~	~	~	~	~	
~									~	~	~	~	~	~	~	
~									~	~	~	~	~	~	~	
~									~	~	~	~	~	~	~	
~									~	~	~	~	~	~	~	
~									~	~	~	~	~	~	~	
~									~	~	~	~	~	~	~	
~									~	~	~	~	~	~	~	