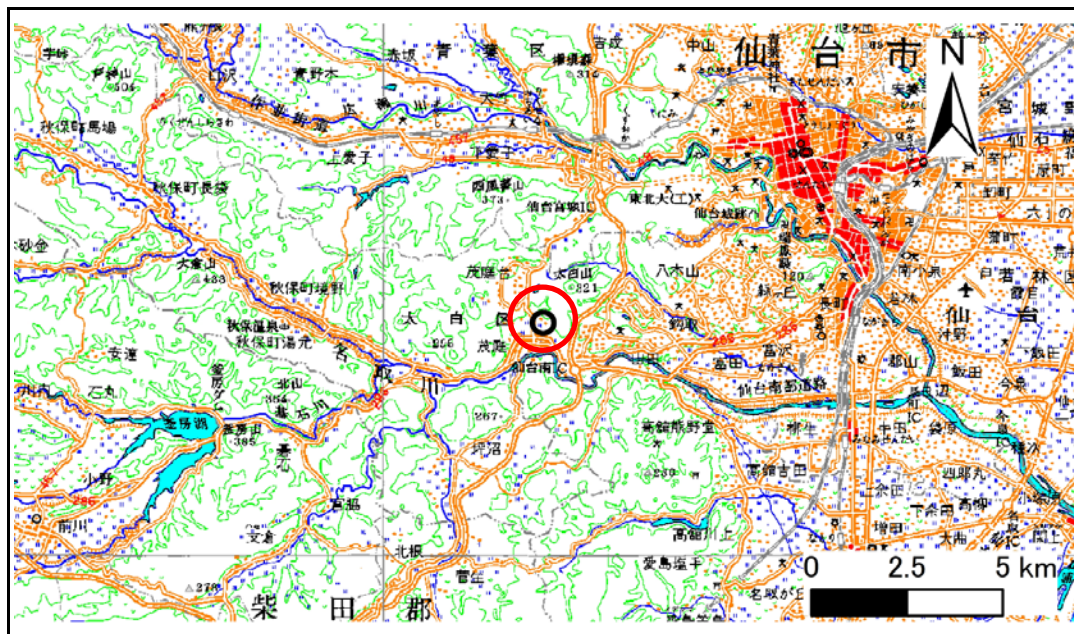


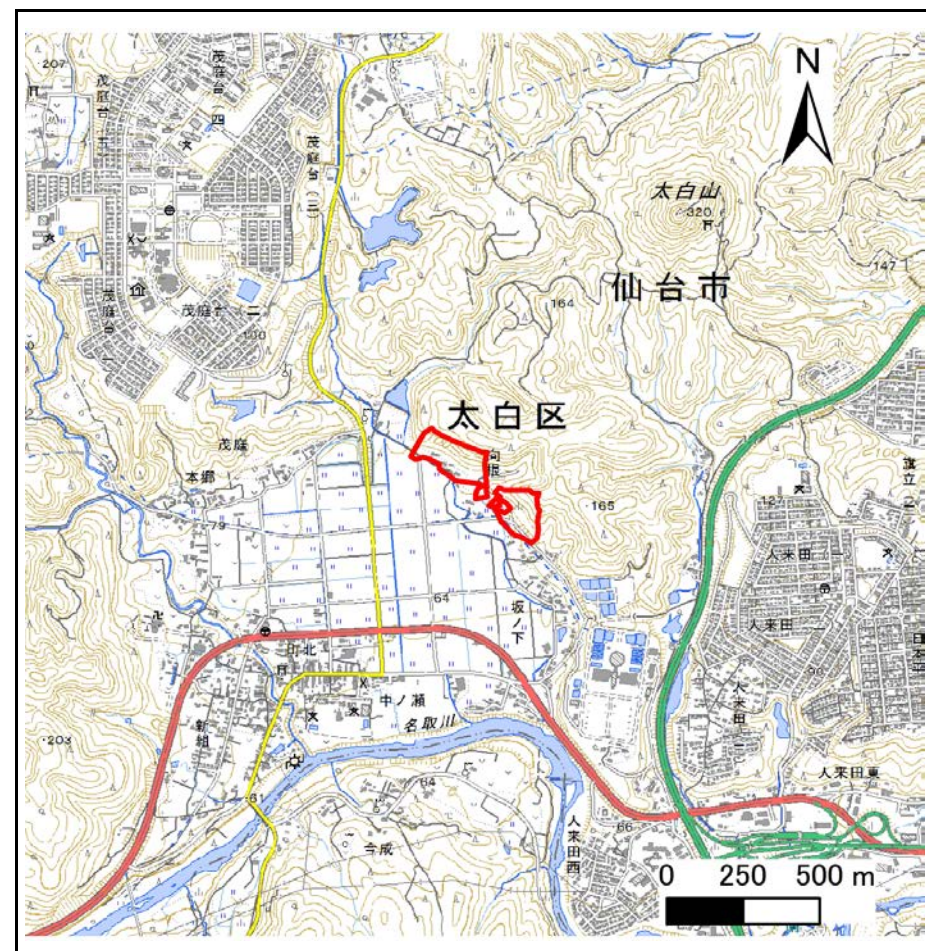
土砂災害警戒区域等の指定の告示に係る図書(その1)

告示番号	宮城県告示第357号
告示年月日	平成30年3月30日

自然現象の種類	急傾斜地の崩壊
箇所番号	I-自-0160(1311000160)
箇所名	向根
所在地	仙台市太白区茂庭字向根
調査機関	宮城県仙台土木事務所



位置図 (S=1:200,000)



位置図 (S=1:25,000)

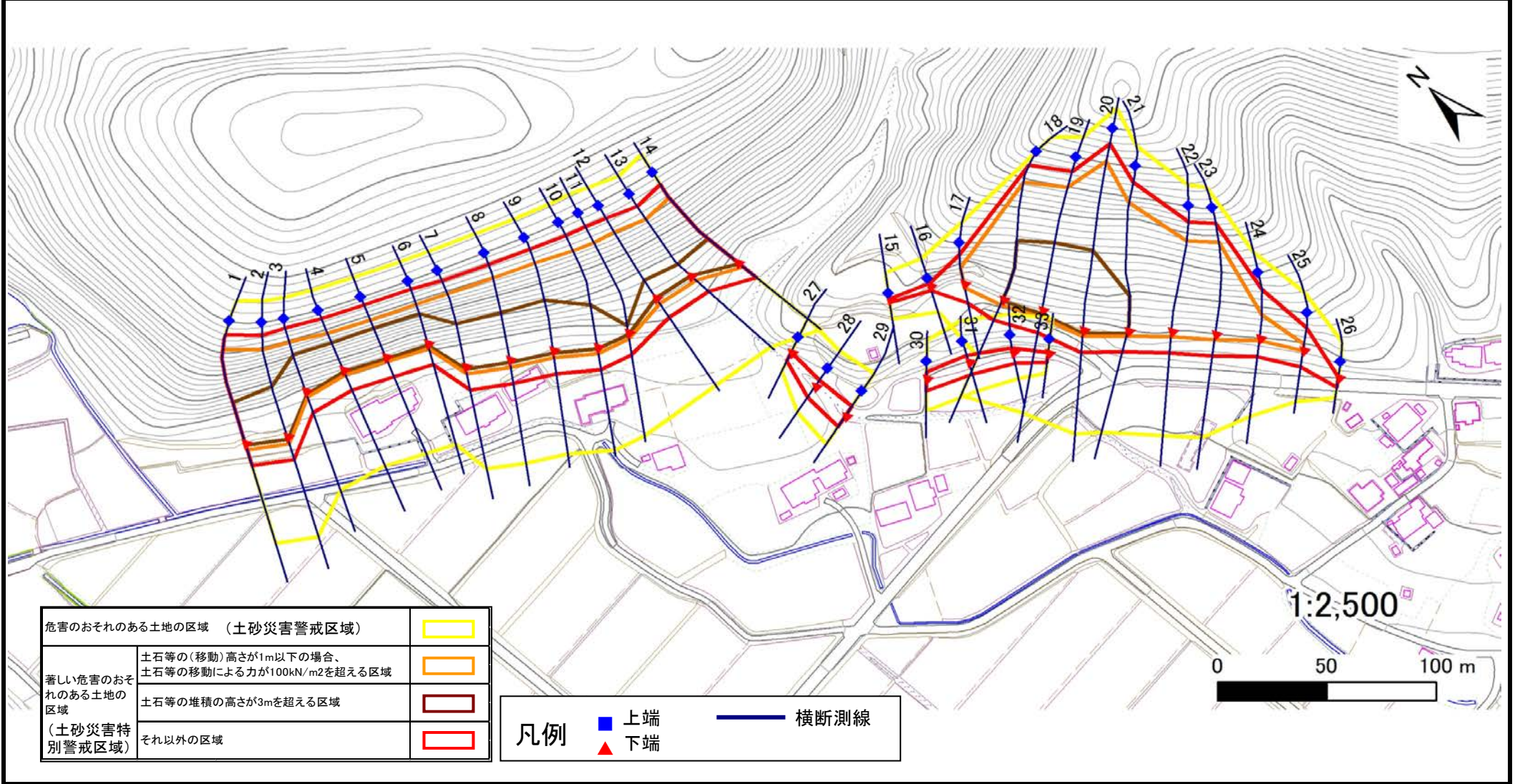
土砂災害警戒区域等の指定の告示に係る図書(その2)

告示番号	宮城県告示第357号
告示年月日	平成30年3月30日

危害のおそれのある土地、著しい危害のおそれのある土地の設定図

調査年度	平成28年度
------	--------

急傾斜地の位置	箇所番号	I-自-0160(1311000160)	箇所名	向根	所在地	仙台市太白区茂庭字向根
---------	------	----------------------	-----	----	-----	-------------



危害のおそれのある土地の区域 (土砂災害警戒区域)		
著しい危害のおそれのある土地の区域 (土砂災害特別警戒区域)	土石等の(移動)高さが1m以下の場合、土石等の移動による力が100kN/m ² を超える区域	
	土石等の堆積の高さが3mを超える区域	
それ以外の区域		

凡例		上端		横断測線
		下端		

土砂災害警戒区域等の指定の告示に係る図書(その3)

告示番号	宮城県告示第357号
告示年月日	平成30年3月30日

建築物に作用すると想定される衝撃に関する事項

急傾斜地の位置	箇所番号	I-自-0160(1311000160)	箇所名	向根	所在地	仙台市太白区茂庭字向根													
横断側線の区間	土石等の移動により建築物の地上部に作用すると想定される力		土石等の堆積により建築物の地上部に作用すると想定される力		横断側線の区間	土石等の移動により建築物の地上部に作用すると想定される力		土石等の堆積により建築物の地上部に作用すると想定される力											
	土石等の(移動)高さが1m以下の場合、土石等の移動による力が100kN/m ² を超える区域		土石等の堆積の高さが3mを超える区域			土石等の(移動)高さが1m以下の場合、土石等の移動による力が100kN/m ² を超える区域		土石等の堆積の高さが3mを超える区域											
	力の大きさのうち最大のもの (Kn/m ²)	土石等の高さ (m)	力の大きさのうち最大のもの (Kn/m ²)	土石等の高さ (m)		力の大きさのうち最大のもの (Kn/m ²)	土石等の高さ (m)	力の大きさのうち最大のもの (Kn/m ²)	土石等の高さ (m)	力の大きさのうち最大のもの (Kn/m ²)	土石等の高さ (m)								
1 ~ 2	161.5	1.0	100.0	1.0	18.8	3.8	15.2	3.0	~	~	~	~	~	~	~	~	~	~	~
2 ~ 3	161.5	1.0	100.0	1.0	21.6	4.3	15.2	3.0	~	~	~	~	~	~	~	~	~	~	~
3 ~ 4	153.7	1.0	100.0	1.0	21.6	4.3	15.2	3.0	~	~	~	~	~	~	~	~	~	~	~
4 ~ 5	145.5	1.0	100.0	1.0	19.6	3.9	15.2	3.0	~	~	~	~	~	~	~	~	~	~	~
5 ~ 6	145.3	1.0	100.0	1.0	19.6	3.9	15.2	3.0	~	~	~	~	~	~	~	~	~	~	~
6 ~ 7	163.3	1.0	100.0	1.0	20.0	4.0	15.2	3.0	~	~	~	~	~	~	~	~	~	~	~
7 ~ 8	163.3	1.0	100.0	1.0	20.0	4.0	15.2	3.0	~	~	~	~	~	~	~	~	~	~	~
8 ~ 9	162.7	1.0	100.0	1.0	19.2	3.8	15.2	3.0	~	~	~	~	~	~	~	~	~	~	~
9 ~ 10	160.8	1.0	100.0	1.0	18.7	3.7	15.2	3.0	~	~	~	~	~	~	~	~	~	~	~
10 ~ 11	154.2	1.0	100.0	1.0	17.9	3.6	15.2	3.0	~	~	~	~	~	~	~	~	~	~	~
11 ~ 12	153.9	1.0	100.0	1.0	17.5	3.5	15.2	3.0	~	~	~	~	~	~	~	~	~	~	~
12 ~ 13	154.6	1.0	100.0	1.0	15.8	3.2	15.2	3.0	~	~	~	~	~	~	~	~	~	~	~
13 ~ 14	156.6	1.0	100.0	1.0	18.1	3.6	15.2	3.0	~	~	~	~	~	~	~	~	~	~	~
15 ~ 16	-	-	33.4	1.0	-	-	13.0	2.6	~	~	~	~	~	~	~	~	~	~	~
16 ~ 17	-	-	100.0	1.0	-	-	13.0	2.6	~	~	~	~	~	~	~	~	~	~	~
17 ~ 18	151.8	1.0	100.0	1.0	-	-	15.2	3.0	~	~	~	~	~	~	~	~	~	~	~
18 ~ 19	155.7	1.0	100.0	1.0	19.8	3.9	15.2	3.0	~	~	~	~	~	~	~	~	~	~	~
19 ~ 20	155.7	1.0	100.0	1.0	19.8	3.9	15.2	3.0	~	~	~	~	~	~	~	~	~	~	~
20 ~ 21	152.1	1.0	100.0	1.0	19.4	3.9	15.2	3.0	~	~	~	~	~	~	~	~	~	~	~
21 ~ 22	146.6	1.0	100.0	1.0	-	-	15.2	3.0	~	~	~	~	~	~	~	~	~	~	~
22 ~ 23	146.6	1.0	100.0	1.0	-	-	15.0	3.0	~	~	~	~	~	~	~	~	~	~	~
23 ~ 24	145.5	1.0	100.0	1.0	-	-	14.9	3.0	~	~	~	~	~	~	~	~	~	~	~
24 ~ 25	119.4	1.0	100.0	1.0	-	-	10.8	2.2	~	~	~	~	~	~	~	~	~	~	~
25 ~ 26	-	-	100.0	1.0	-	-	10.8	2.2	~	~	~	~	~	~	~	~	~	~	~
27 ~ 28	-	-	80.4	1.0	-	-	8.7	1.8	~	~	~	~	~	~	~	~	~	~	~
28 ~ 29	-	-	80.4	1.0	-	-	8.7	1.8	~	~	~	~	~	~	~	~	~	~	~
30 ~ 31	-	-	78.8	1.0	-	-	9.7	2.0	~	~	~	~	~	~	~	~	~	~	~
31 ~ 32	-	-	78.8	1.0	-	-	9.0	1.8	~	~	~	~	~	~	~	~	~	~	~
32 ~ 33	-	-	72.0	1.0	-	-	9.0	1.8	~	~	~	~	~	~	~	~	~	~	~
~									~	~	~	~	~	~	~	~	~	~	~
~									~	~	~	~	~	~	~	~	~	~	~
~									~	~	~	~	~	~	~	~	~	~	~
~									~	~	~	~	~	~	~	~	~	~	~
~									~	~	~	~	~	~	~	~	~	~	~
~									~	~	~	~	~	~	~	~	~	~	~
~									~	~	~	~	~	~	~	~	~	~	~
~									~	~	~	~	~	~	~	~	~	~	~
~									~	~	~	~	~	~	~	~	~	~	~
~									~	~	~	~	~	~	~	~	~	~	~
~									~	~	~	~	~	~	~	~	~	~	~