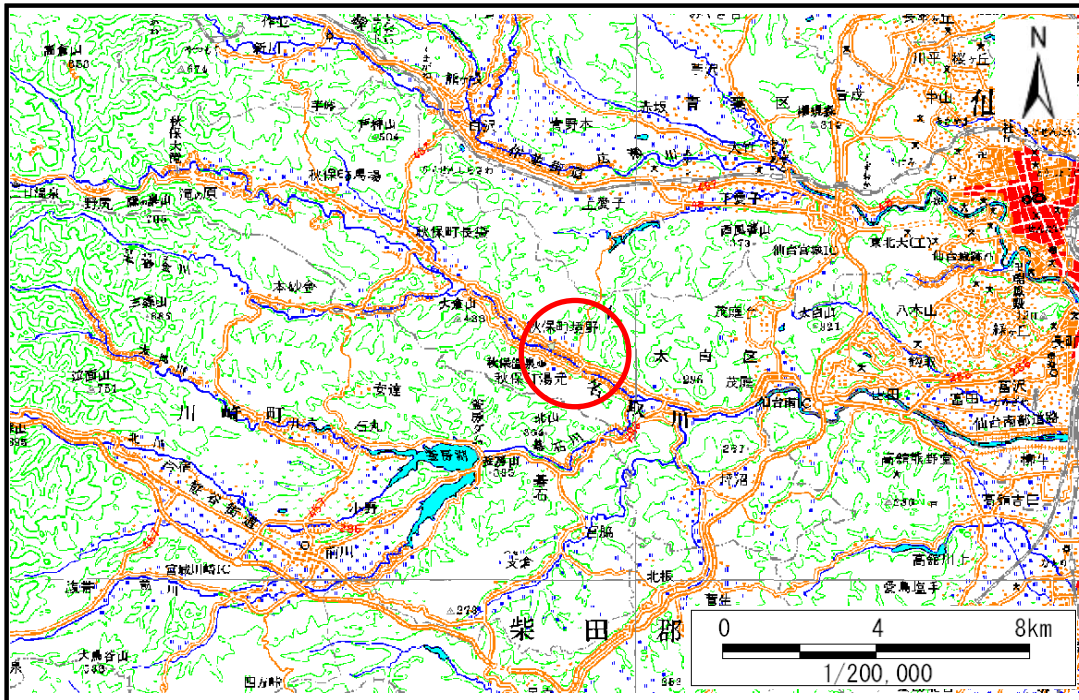


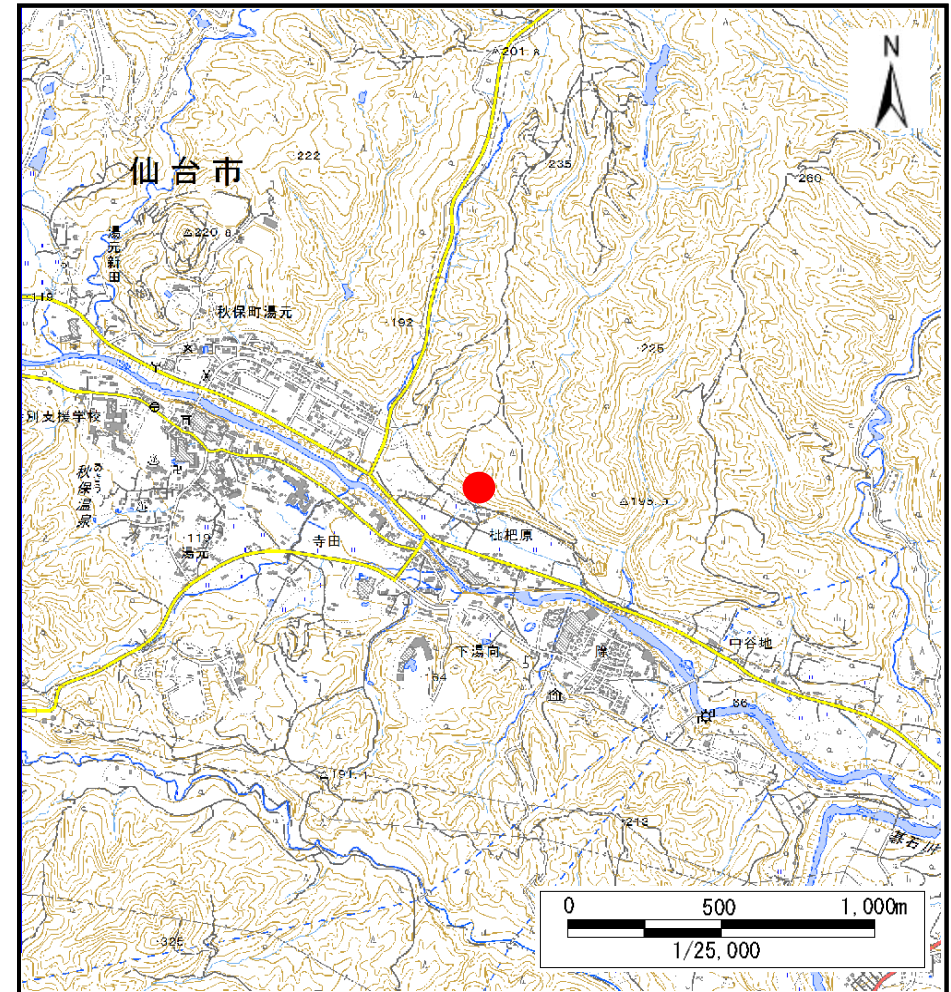
# 土砂災害警戒区域等の指定の告示に係る図書(その1)

告示番号	宮城県告示第357号
告示年月日	平成30年3月30日

自然現象の種類	土石流
溪流番号	1-04-061(1210400061)
水系名	名取川
河川名	名取川
溪流名	枇杷原の沢
所在地	仙台市太白区秋保町湯元枇杷原
調査機関	宮城県仙台土木事務所



位置図(S=1:200,000)



位置図(S=1:25,000)

この地図は、国土地理院長の承認を得て、同院発行の数値地図20000(地図画像)及び数値地図25000(地図画像)を複製したものである。(承認番号 平29情複、第868号)

# 土砂災害警戒区域等の指定の告示に係る図書(その2)

告示番号	宮城県告示第357号
告示年月日	平成30年3月30日

調査年度	平成28年度
------	--------

渓流の位置	渓流番号	1-04-061(1210400061)	渓流名	枇杷原の沢	所在地	仙台市太白区秋保町湯元枇杷原
-------	------	----------------------	-----	-------	-----	----------------

