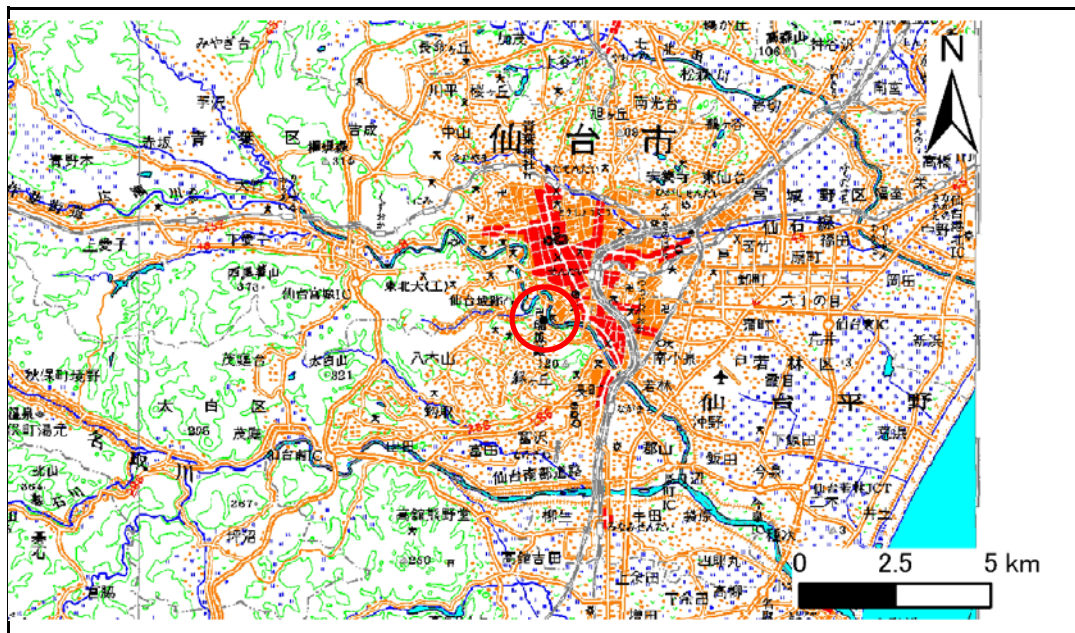


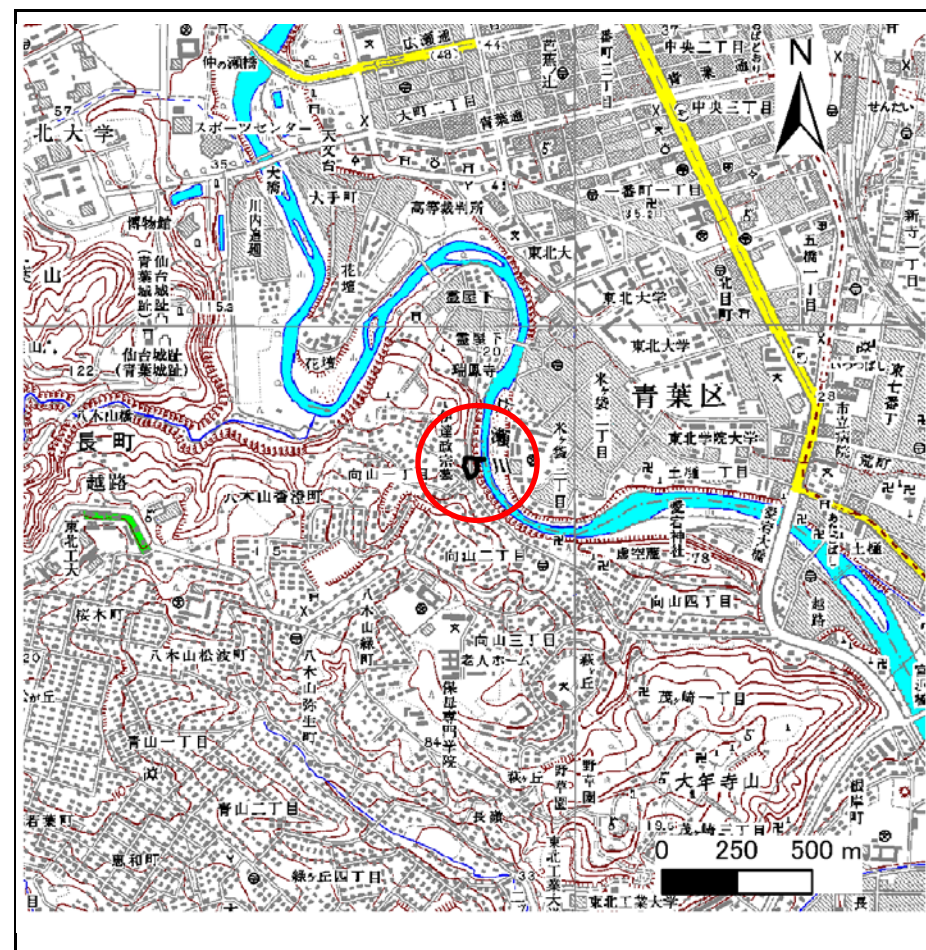
# 土砂災害警戒区域等の指定の告示に係る図書(その1)

告示番号	宮城県告示第306号
告示年月日	平成29年3月28日

自然現象の種類	急傾斜地の崩壊
箇所番号	I-自-199(1311000199)
箇所名	向山1丁目の3
所在地	仙台市太白区向山一丁目
調査機関	宮城県仙台土木事務所



位置図 (S=1:200,000)



位置図 (S=1:25,000)

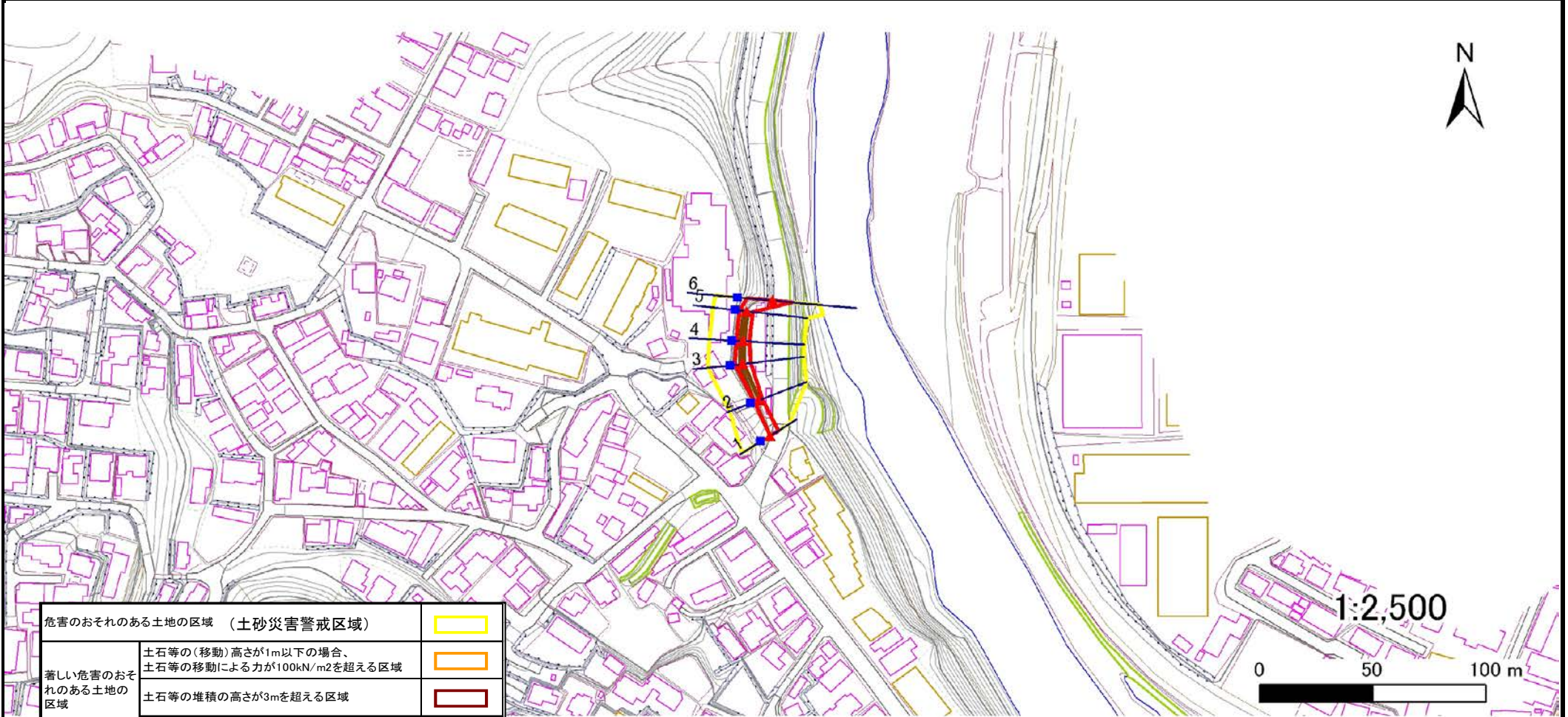
この地図は、国土地理院長の承認を得て、同院発行の1/25,000地形図、1/200,000地勢図、数値地図25000(地図画像)、数値地図200000(地図画像)を複製したものです。(承認番号 平25情複、第783号)

# 土砂災害警戒区域等の指定の告示に係る図書(その2)

告示番号	宮城県告示第306号
告示年月日	平成29年3月28日
調査年度	平成23年度

危害のおそれのある土地、著しい危害のおそれのある土地の設定図

急傾斜地の位置	箇所番号	I-自-199(1311000199)	箇所名	向山1丁目の3	所在地	仙台市太白区向山一丁目
---------	------	---------------------	-----	---------	-----	-------------



危害のおそれのある土地の区域 (土砂災害警戒区域)		
著しい危害のおそれのある土地の区域	土石等の(移動)高さが1m以下の場合、 土石等の移動による力が100kN/m <sup>2</sup> を超える区域	
	土石等の堆積の高さが3mを超える区域	
(土砂災害特別警戒区域)	それ以外の区域	

凡例		上端		横断測線
		下端		

