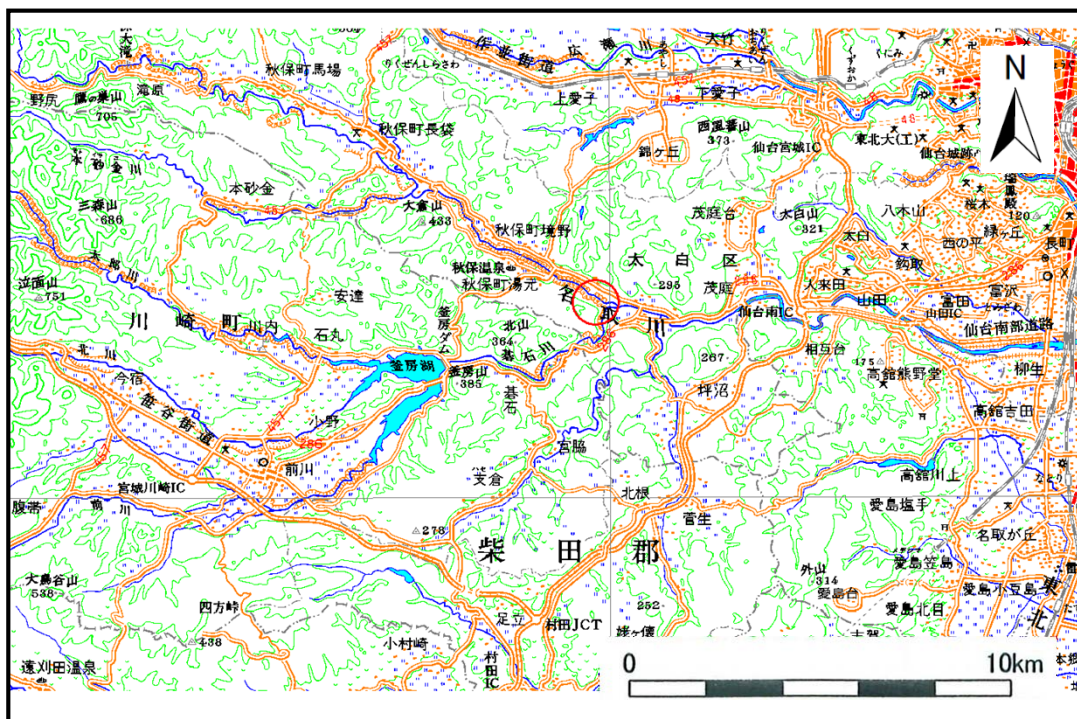


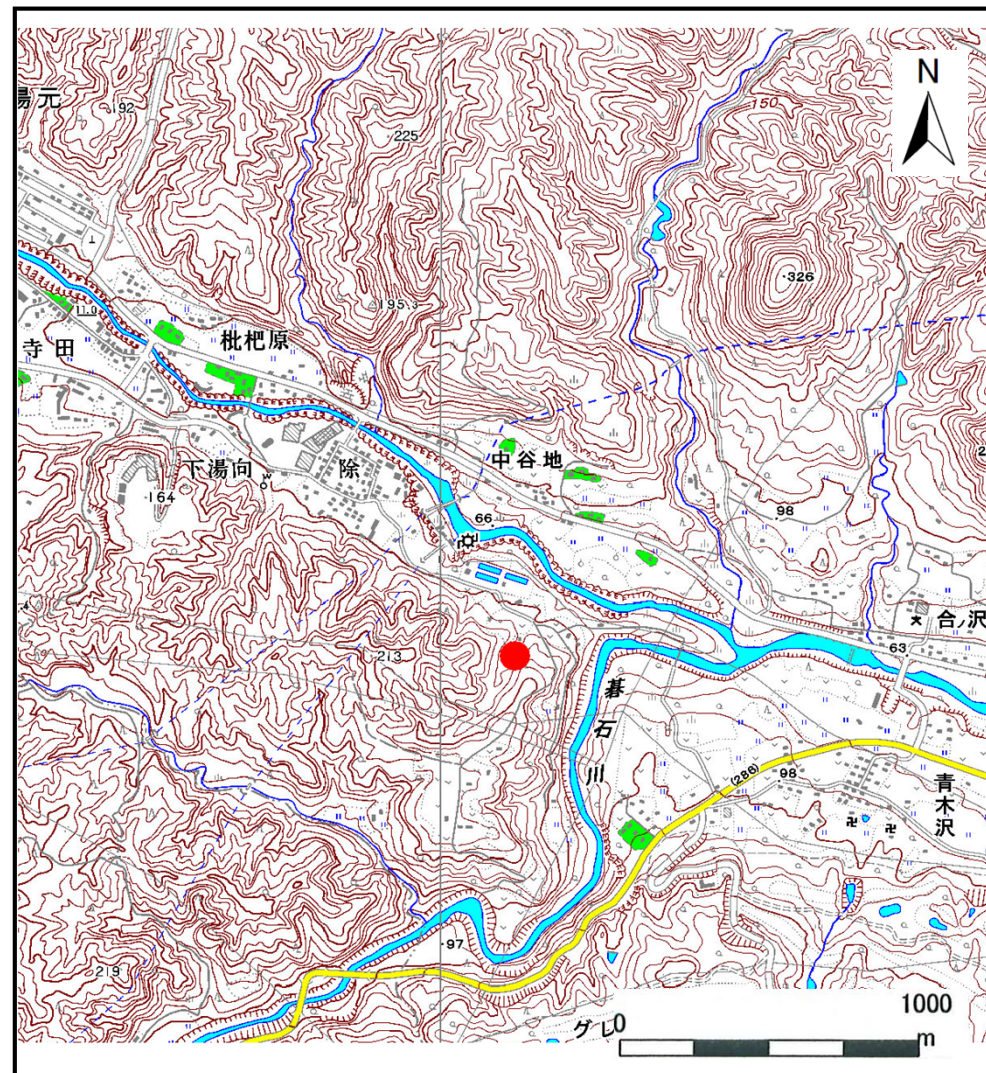
土砂災害警戒区域等の指定の告示に係る図書(その1)

告示番号	宮城県告示第306号
告示年月日	平成28年3月28日

自然現象の種類	土石流
溪流番号	1-04-014(1210400014)
水系名	名取川
河川名	名取川
溪流名	上原川
所在地	仙台市太白区秋保町湯元上原
調査機関	宮城県仙台土木事務所



位置図(S=1:200,000)



概況図(S=1:25,000)

この地図は、国土地理院長の承認を得て、同院発行の数値地図20000(地図画像)及び数値地図 25000(地図画像)を複製したものである。(承認番号 平24情複、第619号)

土砂災害警戒区域等の指定の告示に係る図書（その2）

告示番号	宮城県告示第306号
告示年月日	平成29年3月28日

危害のおそれのある土地、著しい危害のおそれのある土地の設定図

調査年度 平成24年度

渓流の位置	渓流番号	1-04-014(1210400014)	渓流名	上原川	所在地	仙台市太白区秋保町湯元上原
-------	------	----------------------	-----	-----	-----	---------------

