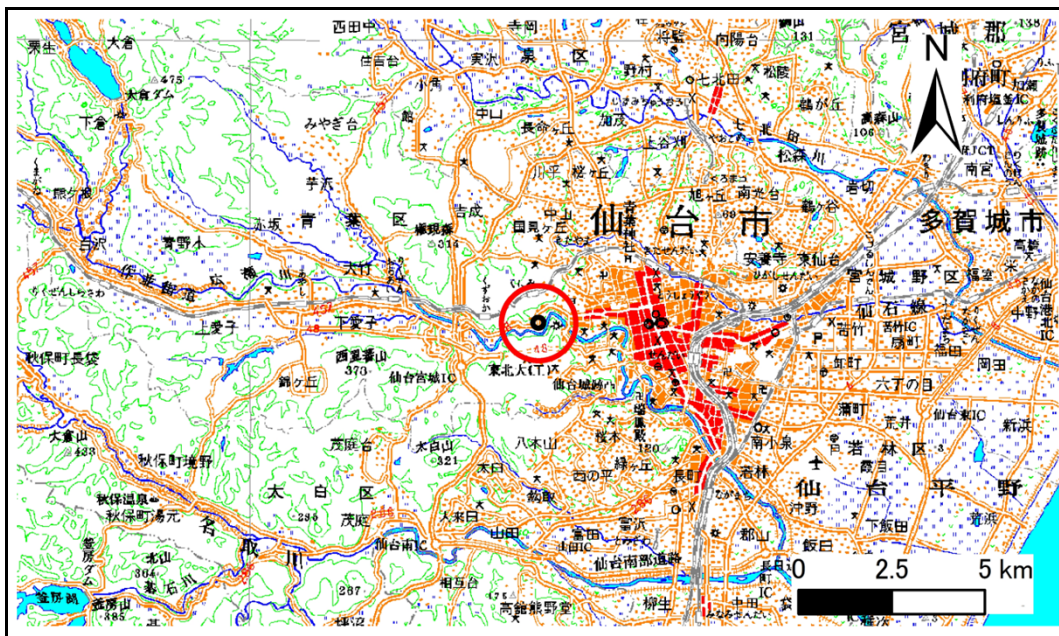


土砂災害警戒区域等の指定の告示に係る図書(その1)

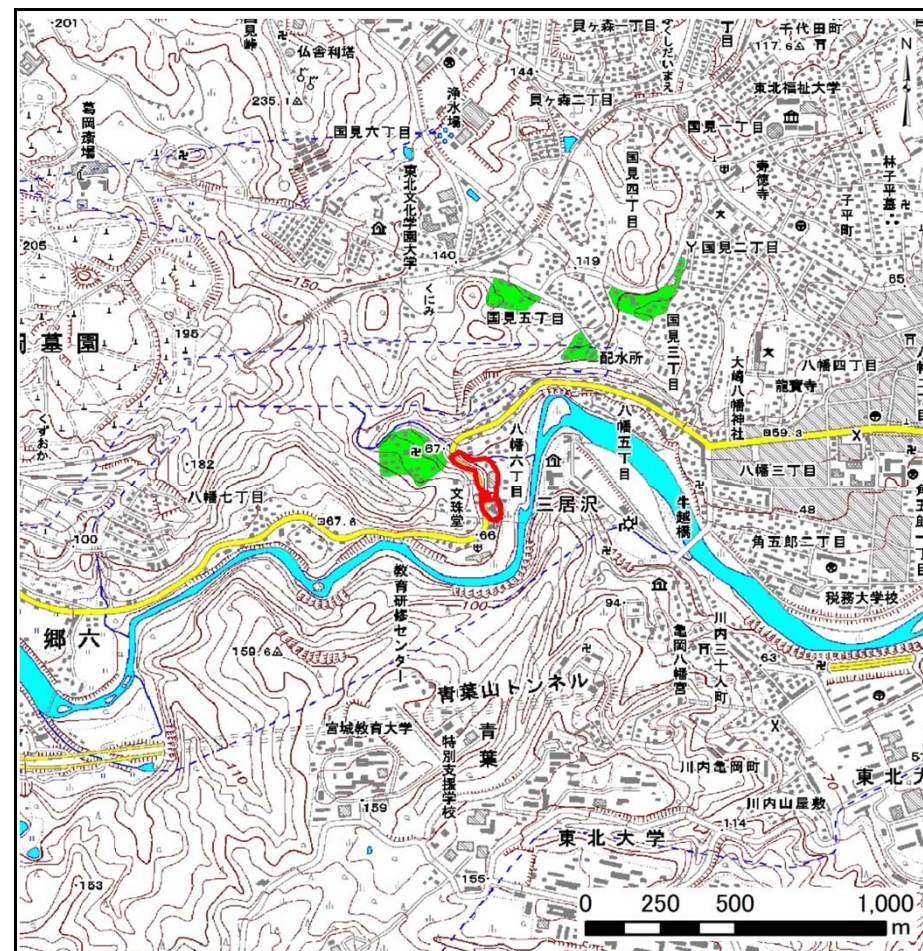
表紙 概況、位置図

告示番号	宮城県告示第306号
告示年月日	平成29年3月28日

自然現象の種類	急傾斜地の崩壊
箇所番号	I-人-0195
箇所名	八幡の3
所在地	仙台市青葉区八幡六丁目
調査機関	宮城県仙台土木事務所



位置図(S=1:200,000)



概況図(S=1:25,000)

宮城県

この地図は、国土地理院長の承認を得て、同院発行の数値地図20000(地図画像)及び数値地図25000(地図画像)を複製したものである。(承認番号 平27情複、第163号)

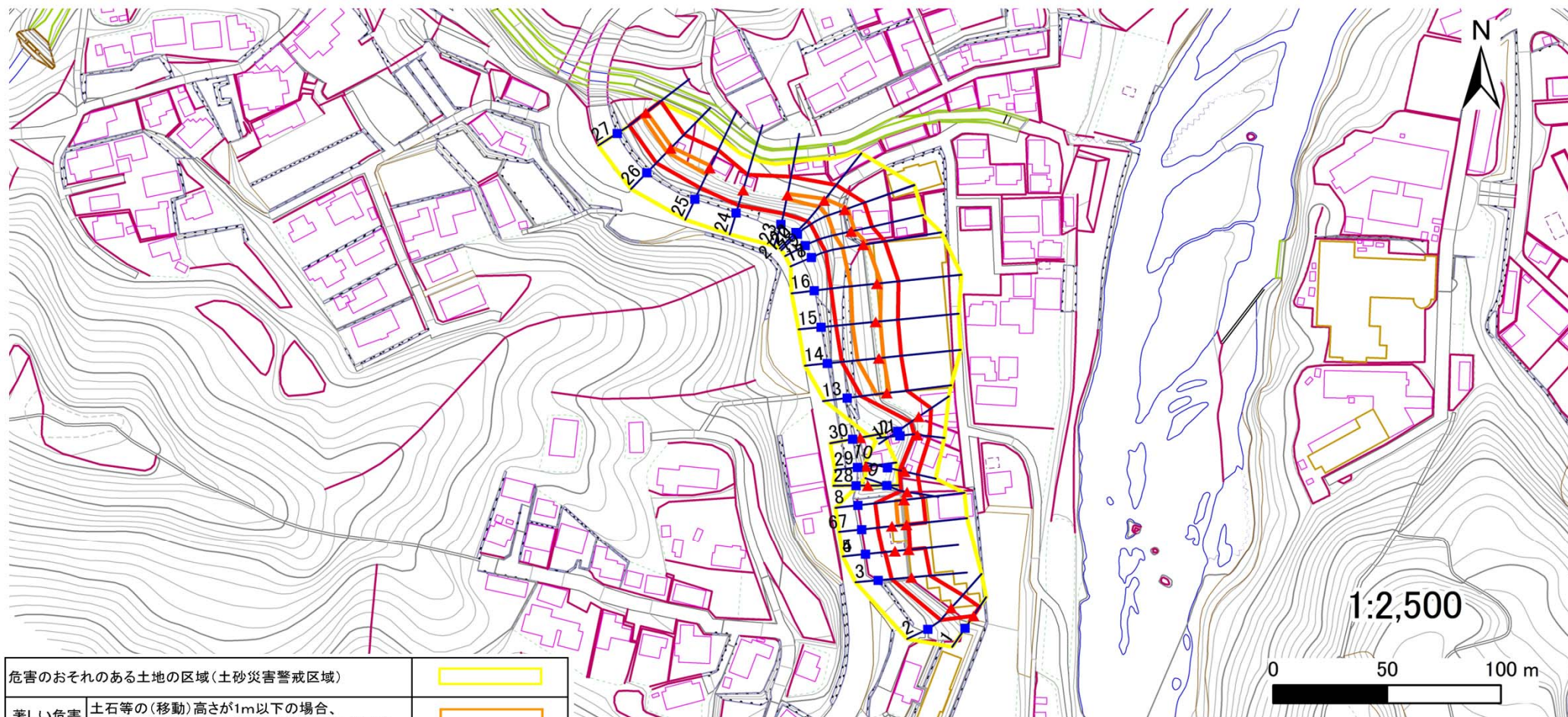
土砂災害警戒区域等の指定の告示に係る図書(その2)

告示番号	宮城県告示第306号
告示年月日	平成29年3月28日

危害のおそれのある土地、著しい危害のおそれのある土地の設定図

調査年度	平成24年度
------	--------

急傾斜地の位置	箇所番号	I-人-0195	箇所名	八幡の3	所在地	仙台市青葉区八幡六丁目
---------	------	----------	-----	------	-----	-------------



危害のおそれのある土地の区域(土砂災害警戒区域)	[Yellow Box]	
著しい危害のおそれのある土地の区域(土砂災害特別警戒区域)	土石等の(移動)高さが1m以下の場合、土石等の移動による力が100kN/mを超える区域	[Orange Box]
	土石等の堆積の高さが3mを超える区域	[Red Box]
それ以外の区域	[White Box]	

凡例	■ 上端	— 横断測線
	▲ 下端	

土砂災害警戒区域等の指定の告示に係る図書(その3)

告示番号	宮城県告示第306号
告示年月日	平成29年3月28日

建築物に作用すると想定される衝撃に関する事項

急傾斜地の位置	箇所番号	I-人-0195	箇所名	八幡の3	所在地	仙台市青葉区八幡六丁目
---------	------	----------	-----	------	-----	-------------

横断測線の区間	土石等の移動により建築物の地上部に作用すると想定される力				土石等の堆積により建築物の地上部に作用すると想定される力				横断測線の区間	土石等の移動により建築物の地上部に作用すると想定される力				土石等の堆積により建築物の地上部に作用すると想定される力			
	土石等の(移動)高さが1m以下の場合、土石等の移動による力が100kN/m ² を超える区域		それ以外の区域		土石等の堆積の高さが3mを超える区域		それ以外の区域			土石等の(移動)高さが1m以下の場合、土石等の移動による力が100kN/m ² を超える区域		それ以外の区域		土石等の堆積の高さが3mを超える区域		それ以外の区域	
	力の大きさのうち最大のもの(kN/m ²)	土石等の高さ(m)	力の大きさのうち最大のもの(kN/m ²)	土石等の高さ(m)	力の大きさのうち最大のもの(kN/m ²)	土石等の高さ(m)	力の大きさのうち最大のもの(kN/m ²)	土石等の高さ(m)		力の大きさのうち最大のもの(kN/m ²)	土石等の高さ(m)	力の大きさのうち最大のもの(kN/m ²)	土石等の高さ(m)	力の大きさのうち最大のもの(kN/m ²)	土石等の高さ(m)	力の大きさのうち最大のもの(kN/m ²)	土石等の高さ(m)
1 ~ 2	-	-	96.9	1.0	-	-	10.8	2.2	28 ~ 29	-	-	-	-	-	-	-	
2 ~ 3	-	-	100.0	1.0	-	-	11.5	2.3	29 ~ 30	-	-	-	-	-	-	-	
3 ~ 4	-	-	100.0	1.0	-	-	11.5	2.3	~								
4 ~ 5	-	-	93.3	1.0	-	-	9.9	2.0	~								
5 ~ 6	-	-	93.4	1.0	-	-	8.5	1.7	~								
6 ~ 7	-	-	100.0	1.0	-	-	10.6	2.1	~								
7 ~ 8	111.4	1.0	100.0	1.0	-	-	10.6	2.1	~								
8 ~ 9	-	-	100.0	1.0	-	-	10.5	2.1	~								
9 ~ 10	-	-	76.6	1.0	-	-	9.4	1.9	~								
10 ~ 11	-	-	73.6	1.0	-	-	9.4	1.9	~								
11 ~ 12	-	-	83.8	1.0	-	-	8.8	1.8	~								
12 ~ 13	-	-	100.0	1.0	-	-	11.5	2.3	~								
13 ~ 14	131.2	1.0	100.0	1.0	-	-	12.1	2.4	~								
14 ~ 15	131.5	1.0	100.0	1.0	-	-	12.1	2.4	~								
15 ~ 16	131.5	1.0	100.0	1.0	-	-	11.9	2.4	~								
16 ~ 17	127.8	1.0	100.0	1.0	-	-	11.7	2.3	~								
17 ~ 18	127.8	1.0	100.0	1.0	-	-	11.7	2.3	~								
18 ~ 19	127.8	1.0	100.0	1.0	-	-	11.7	2.3	~								
19 ~ 20	125.2	1.0	100.0	1.0	-	-	11.2	2.2	~								
20 ~ 21	122.0	1.0	100.0	1.0	-	-	11.3	2.1	~								
21 ~ 22	122.0	1.0	100.0	1.0	-	-	11.3	2.3	~								
22 ~ 23	112.1	1.0	100.0	1.0	-	-	12.7	2.6	~								
23 ~ 24	-	-	100.0	1.0	-	-	14.4	2.9	~								
24 ~ 25	-	-	100.0	1.0	-	-	14.4	2.9	~								
25 ~ 26	114.8	1.0	100.0	1.0	-	-	12.0	2.4	~								
26 ~ 27	110.1	1.0	100.0	1.0	-	-	11.5	2.3	~								