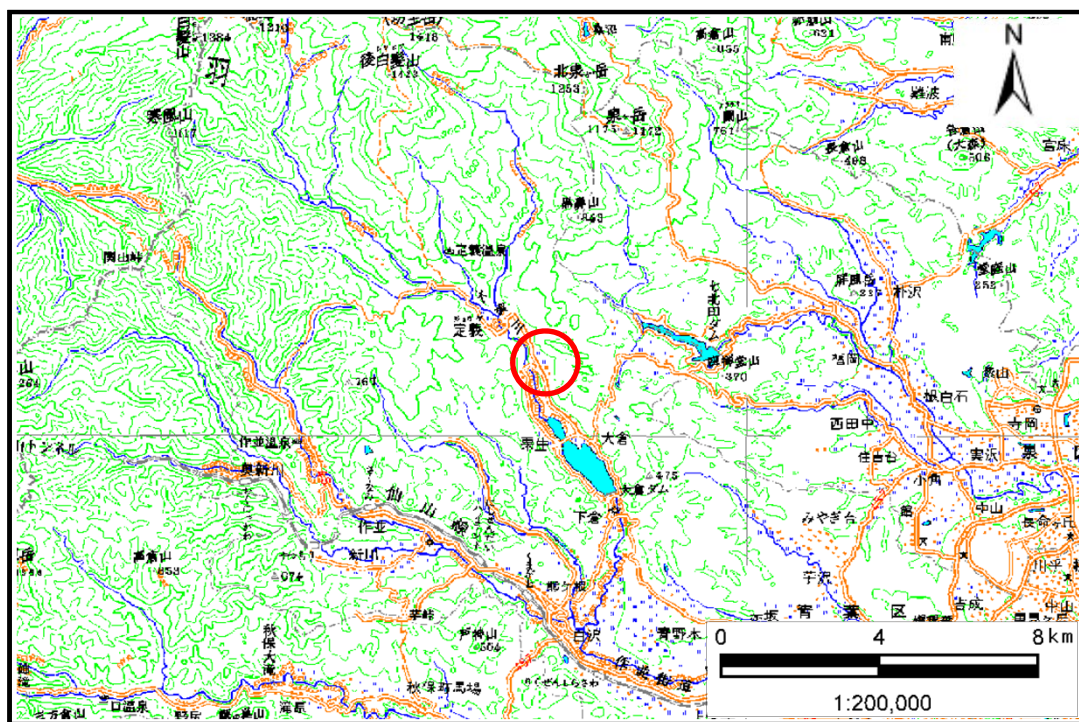


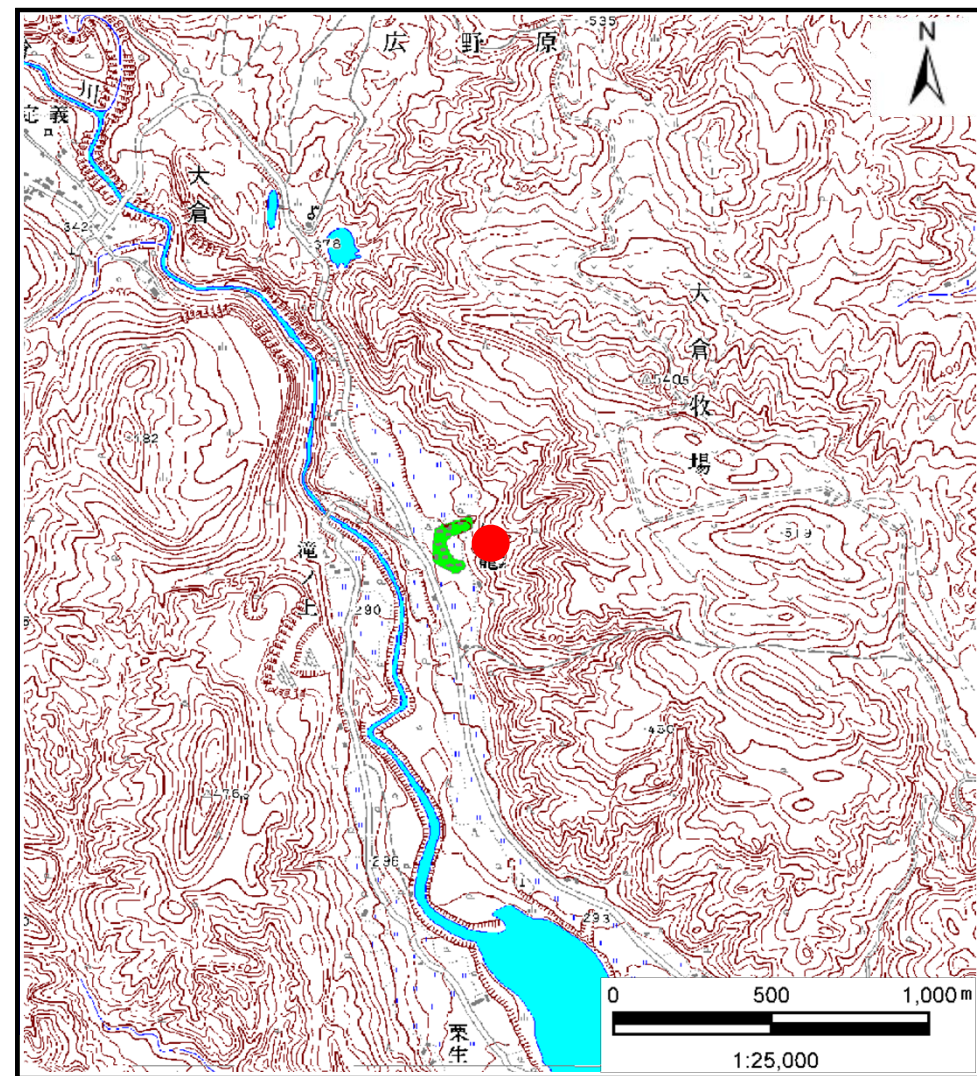
# 土砂災害警戒区域等の指定の告示に係る図書(その1)

告示番号	宮城県告示第307号
告示年月日	平成29年3月28日

自然現象の種類	土石流
溪流番号	1-01-110(1210100110)
水系名	名取川
河川名	大倉川
溪流名	矢籠沢1
所在地	仙台市青葉区大倉矢籠
調査機関	宮城県仙台土木事務所



位置図(S=1:200,000)



位置図(S=1:25,000)

宮城県

この地図は、国土地理院長の承認を得て、同院発行の数値地図25000(地図画像)、数値地図200000(地図画像)を複製したものである。(承認番号 平 25 情複、第 783 号)

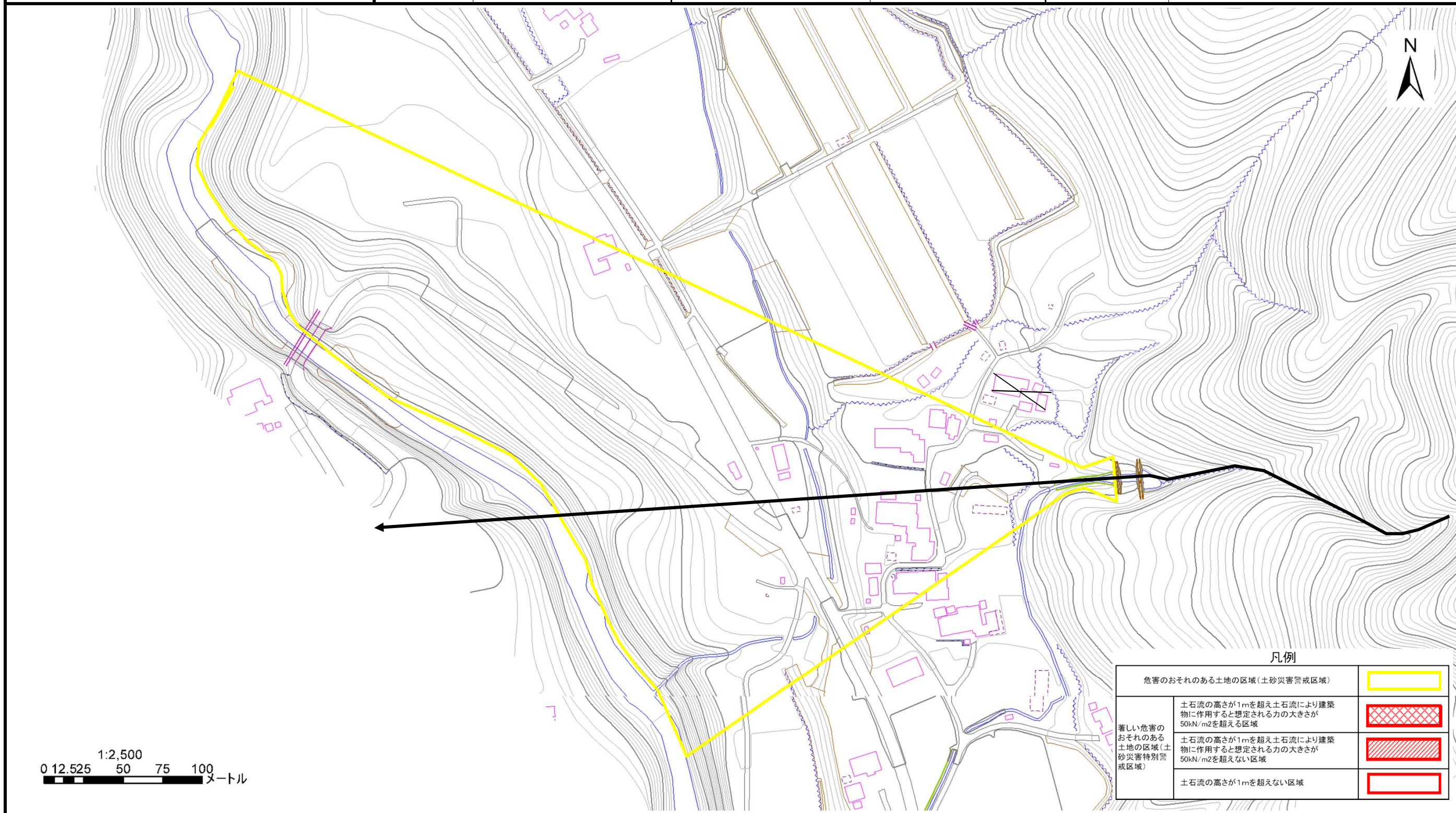
# 土砂災害警戒区域等の指定の告示に係る図書(その2)

告示番号	宮城県告示第307号
告示年月日	平成29年3月28日

危害のおそれのある土地の区域、著しい危害のおそれのある土地の区域の設定図

調査年度	平成24年度
------	--------

渓流の位置	渓流番号	1-01-110(1210100110)	渓流名	矢籠沢1	所在地	仙台市青葉区大倉矢籠
-------	------	----------------------	-----	------	-----	------------



危害のおそれのある土地の区域(土砂災害警戒区域)		
著しい危害のおそれのある土地の区域(土砂災害特別警戒区域)	土石流の高さが1mを超え土石流により建築物に作用すると想定される力の大きさが50kN/m2を超える区域	
	土石流の高さが1mを超え土石流により建築物に作用すると想定される力の大きさが50kN/m2を超えない区域	
	土石流の高さが1mを超えない区域	