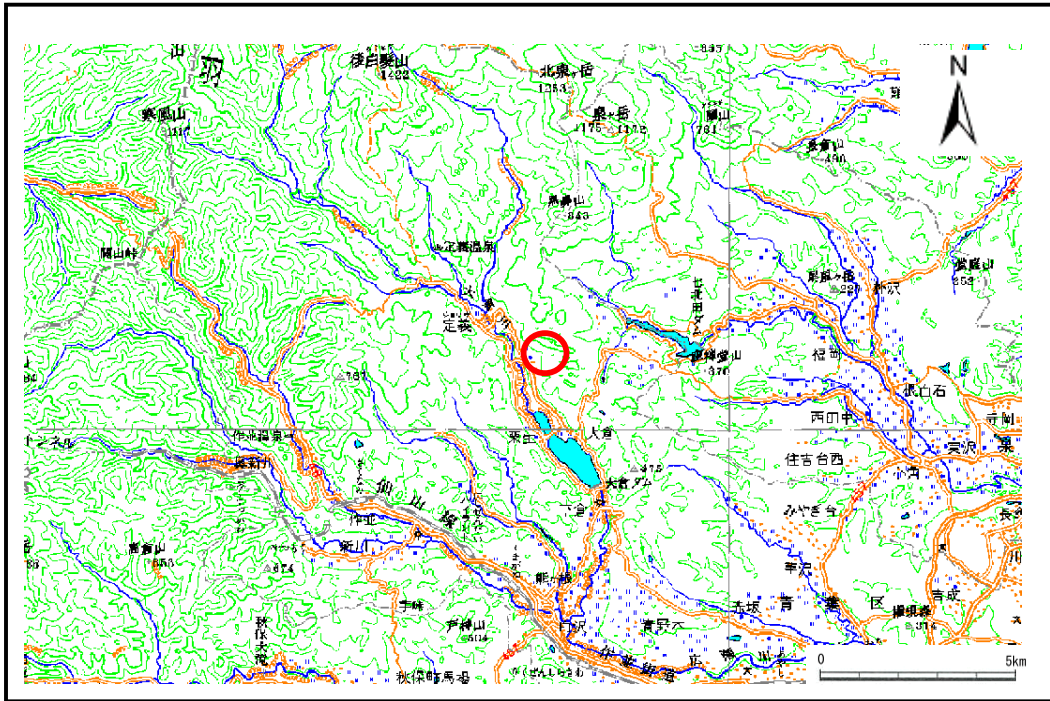


土砂災害警戒区域等の指定の告示に係る図書(その1)

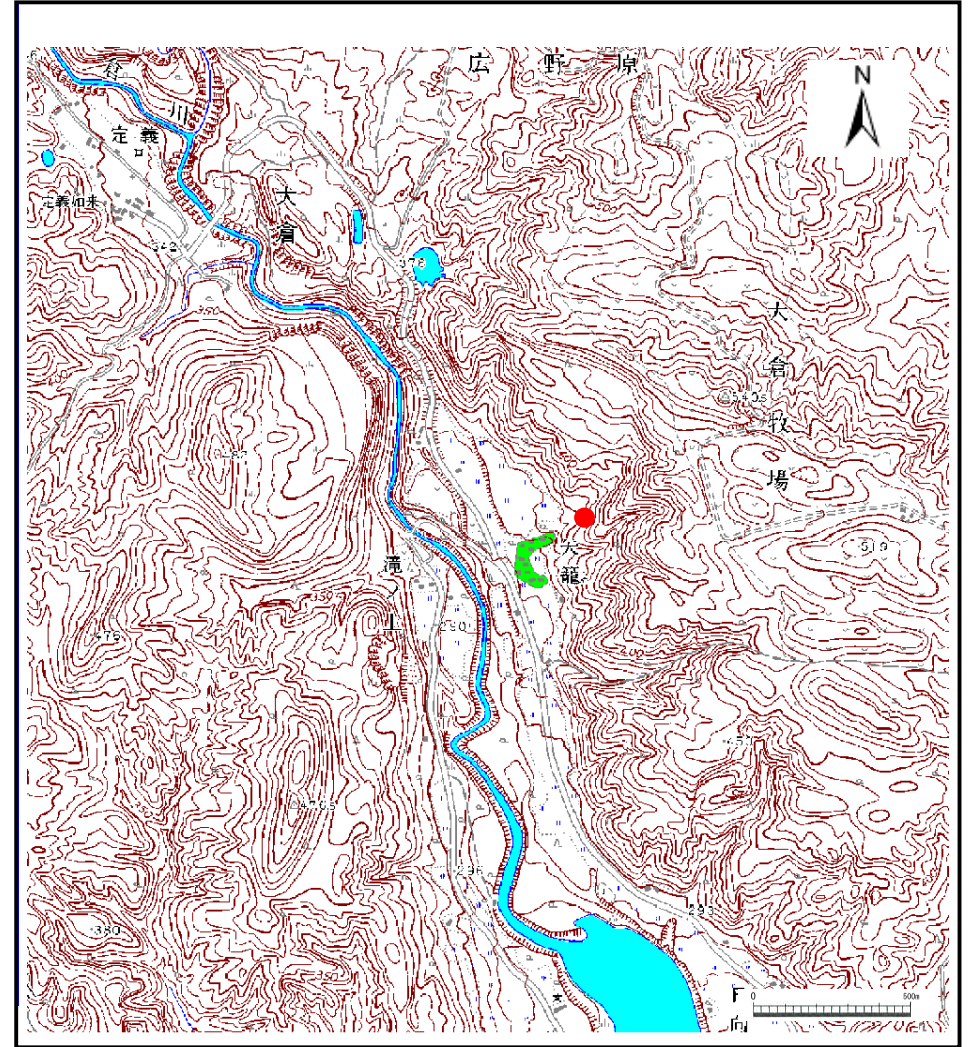
告示番号	宮城県告示第1105号
告示年月日	平成21年12月25日

表紙 概況,位置図

自然現象の種類	土石流
溪流番号	1-01-109(1220100109)
水系名	名取川
河川名	大倉川
溪流名	矢籠沢2
所在地	仙台市青葉区大倉
調査機関	宮城県仙台土木事務所



概況図(S=1:200,000)



位置図(S=1:25,000)

この地図は、国土地理院長の承認を得て、同院発行の1/25,000地形図、1/200,000地勢図、数値地図25000(地図画像)、数値地図200000(地図画像)を複製したものです。(承認番号 平19東複第166号)

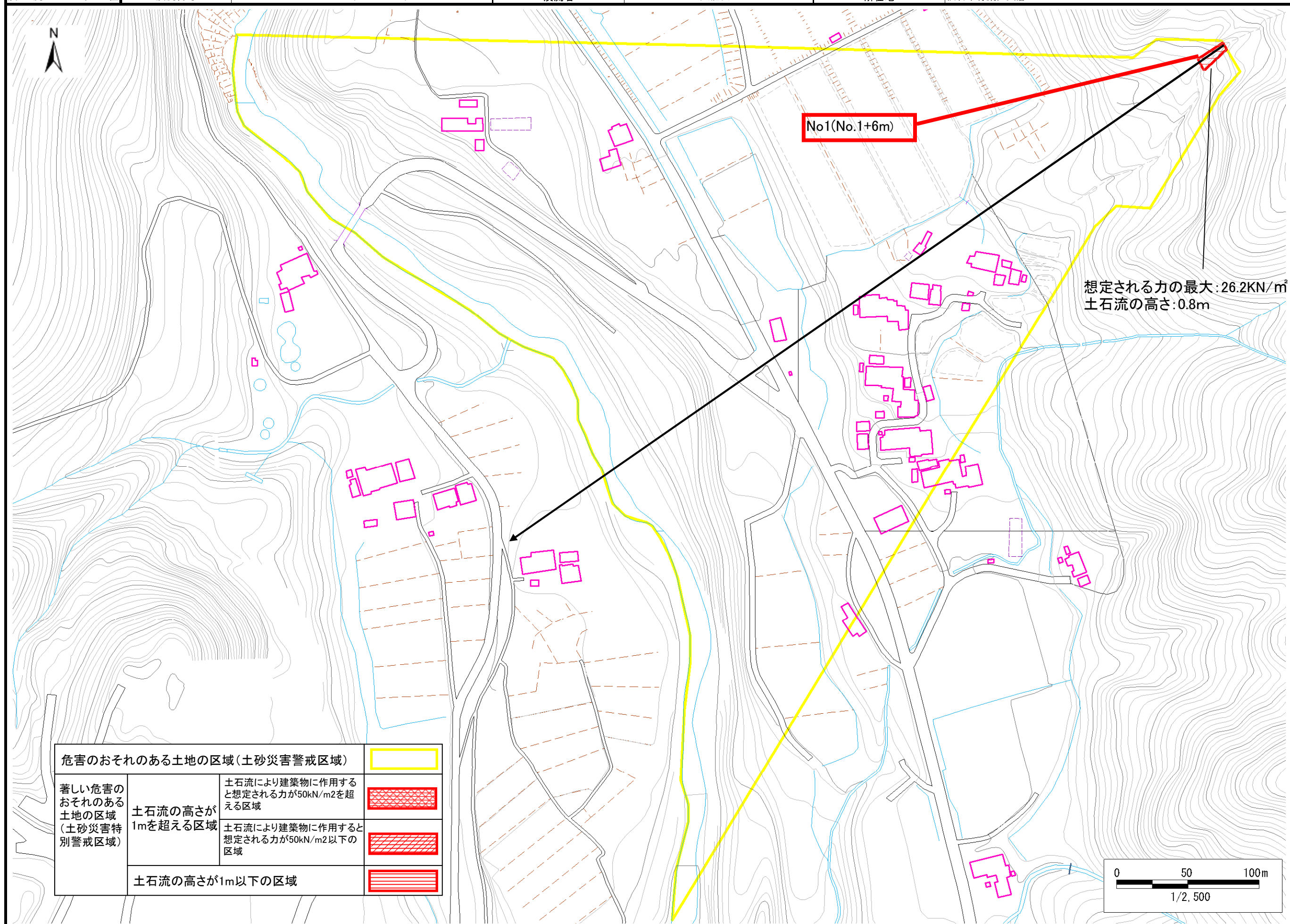
土砂災害警戒区域等の指定の告示に係る図書（その2）

告示番号	宮城県告示第1105号
告示年月日	平成21年12月25日

調査年度	平成19年度
------	--------

危害のおそれのある土地、著しい危害のおそれのある土地の設定図

溪流の位置	溪流番号	1-01-109(1220100109)	溪流名	矢籠沢2	所在地	仙台市青葉区大倉
-------	------	----------------------	-----	------	-----	----------



危害のおそれのある土地の区域(土砂災害警戒区域)		
著しい危害のおそれのある土地の区域(土砂災害特別警戒区域)	土石流の高さが1mを超える区域	
	土石流により建築物に作用すると想定される力が50kN/m ² を超える区域	
	土石流により建築物に作用すると想定される力が50kN/m ² 以下の区域	
土石流の高さが1m以下の区域		