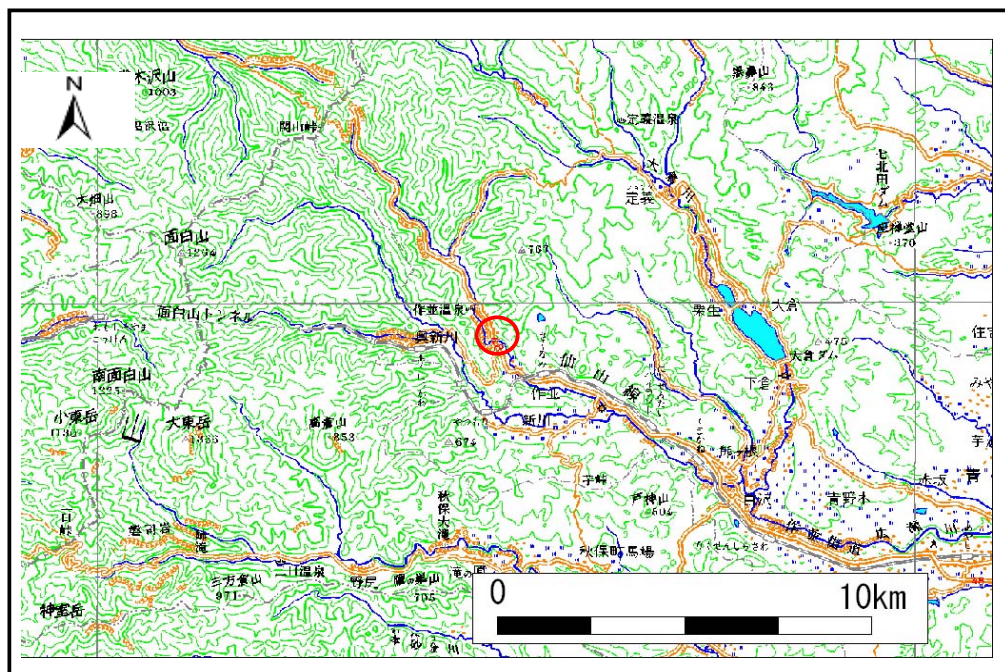


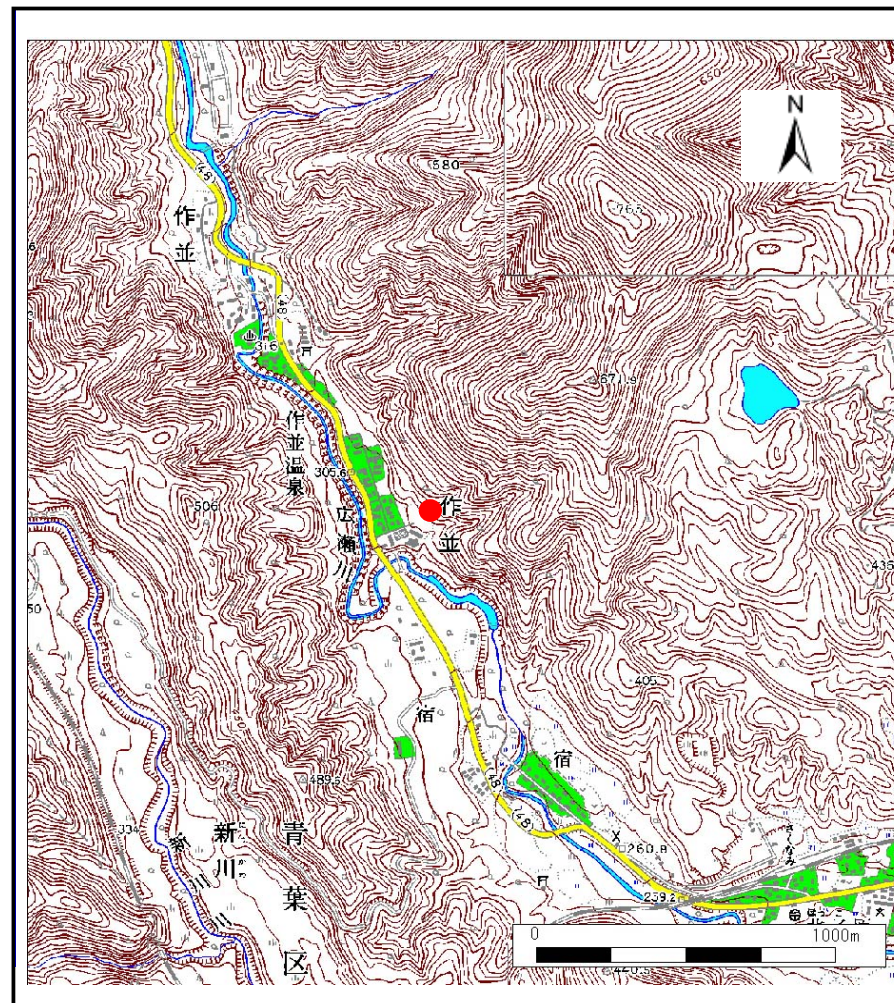
土砂災害警戒区域等の指定の告示に係る図書(その1)

告示番号	宮城県告示第309号
告示年月日	平成19年3月23日

自然現象の種類	土石流
溪流番号	1-1-60(1210100060)
水系名	名取川
河川名	広瀬川
溪流名	元木沢2
所在地	仙台市青葉区作並字元木
調査機関	宮城県土木部防災砂防課, 宮城県仙台土木事務所



概況図(S=1:200,000)



位置図(S=1:25,000)

宮城県

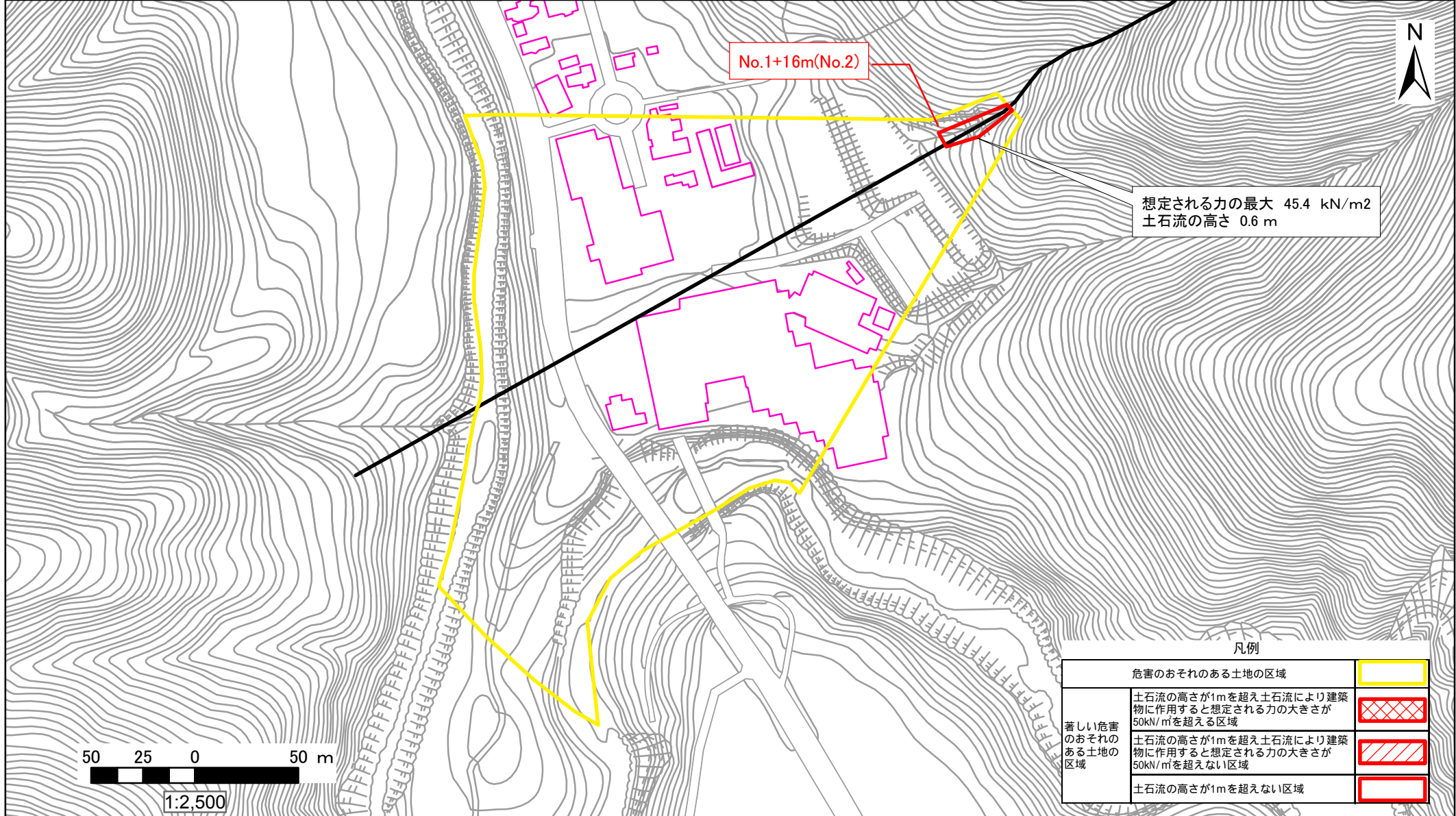
土砂災害警戒区域等の指定の告示に係る図書(その2)

告示番号	宮城県告示第309号
告示年月日	平成19年3月23日

調査年度	平成16年度
------	--------

危害のおそれのある土地の区域、著しい危害のおそれのある土地の区域の設定図

溪流の位置	溪流番号	1-1-60 (1210100060)	溪流名	元木沢2	所在地	仙台市青葉区作並元木
-------	------	---------------------	-----	------	-----	------------



凡例

危害のおそれのある土地の区域	
著しい危害のおそれのある土地の区域	
著しい危害のおそれのある土地の区域	
土石流の高さが1mを超えない区域	