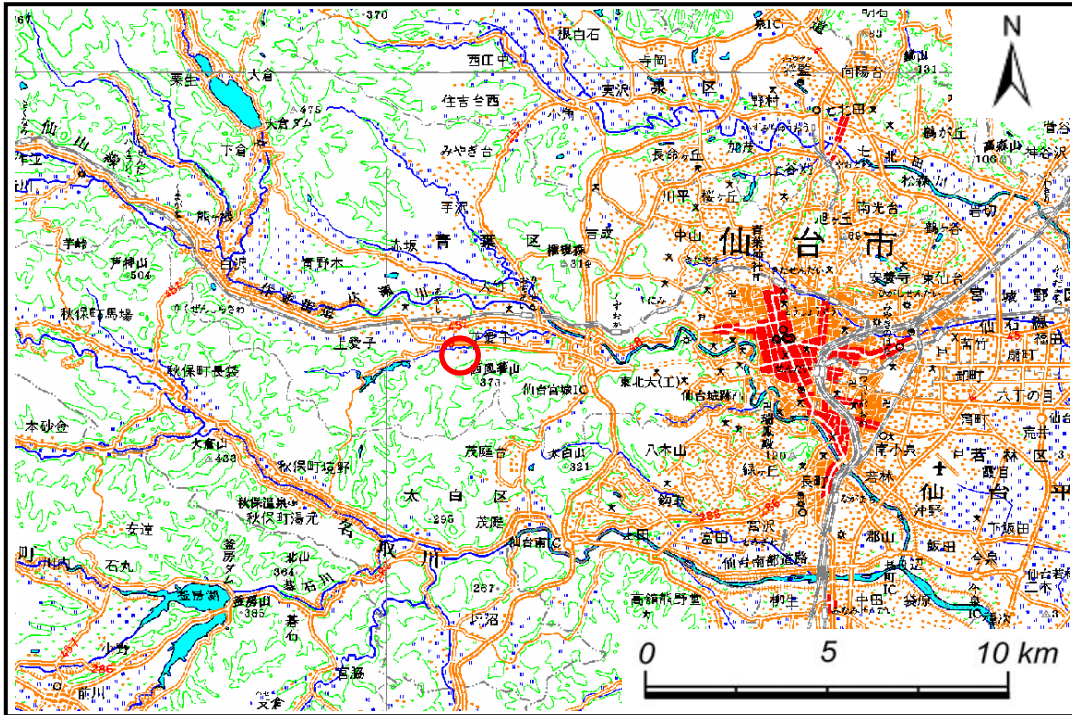
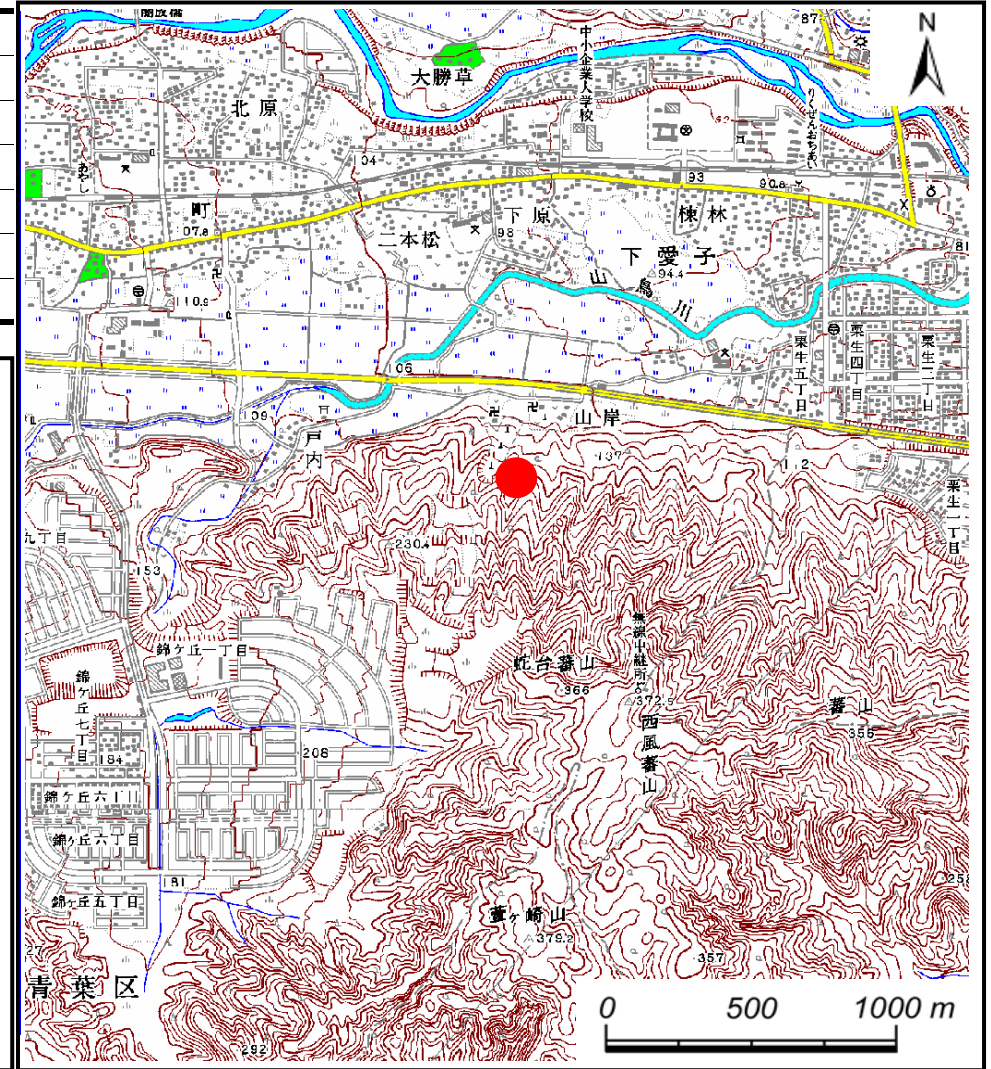


# 土砂災害警戒区域等の指定の告示に係る図書(その1)

表紙 位置,位置図

告示番号	宮城県告示第309号
告示年月日	平成19年3月23日

自然現象の種類	土石流
溪流番号	1-01-026(121010026)
水系名	名取川
河川名	広瀬川
溪流名	沢田川3
所在地	仙台市青葉区下愛子字天神
調査機関	宮城県仙台土木事務所



概況図(S=1:200,000)

位置図(S=1:25,000)

宮城県

この地図は、国土地理院長の承認を得て、同院発行の数値地図25000(地図画像)CD-ROM、数値地図20000(地図画像)CD-ROMを複製したものです。(承認番号 平17東複第406号)



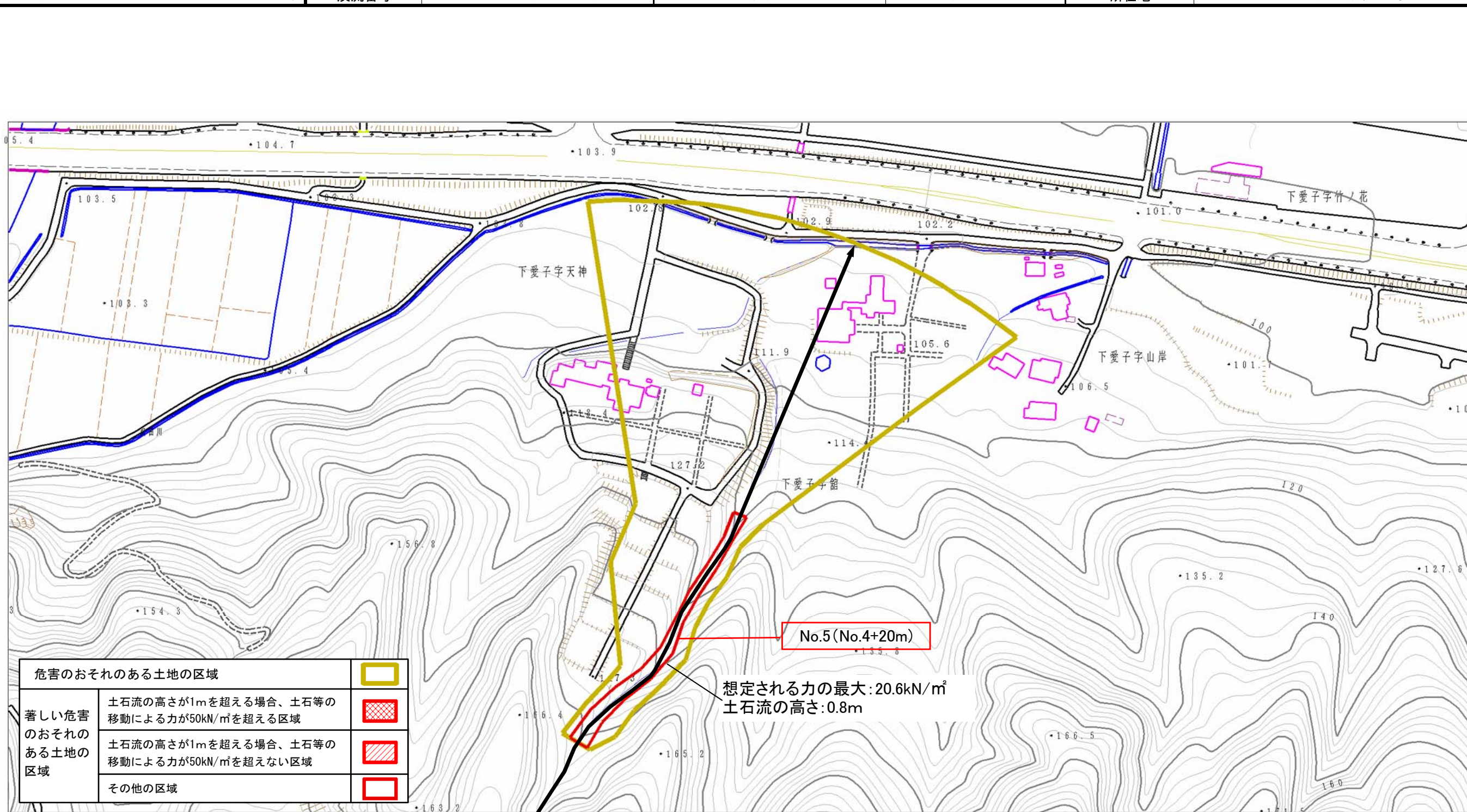
土砂災害警戒区域等の指定の告示に係る図書（その2）

告示番号	宮城県告示第309号
告示年月日	平成19年3月23日

様式3-1 危害のおそれのある土地、著しい危害のおそれのある土地の設定図

調査年度	平成17年度
------	--------

渓流の位置	渓流番号	1-01-026(121010026)	渓流名	沢田川3	所在地	仙台市青葉区下愛子字天神
-------	------	---------------------	-----	------	-----	--------------



0 1 ×100m 1/2,500