

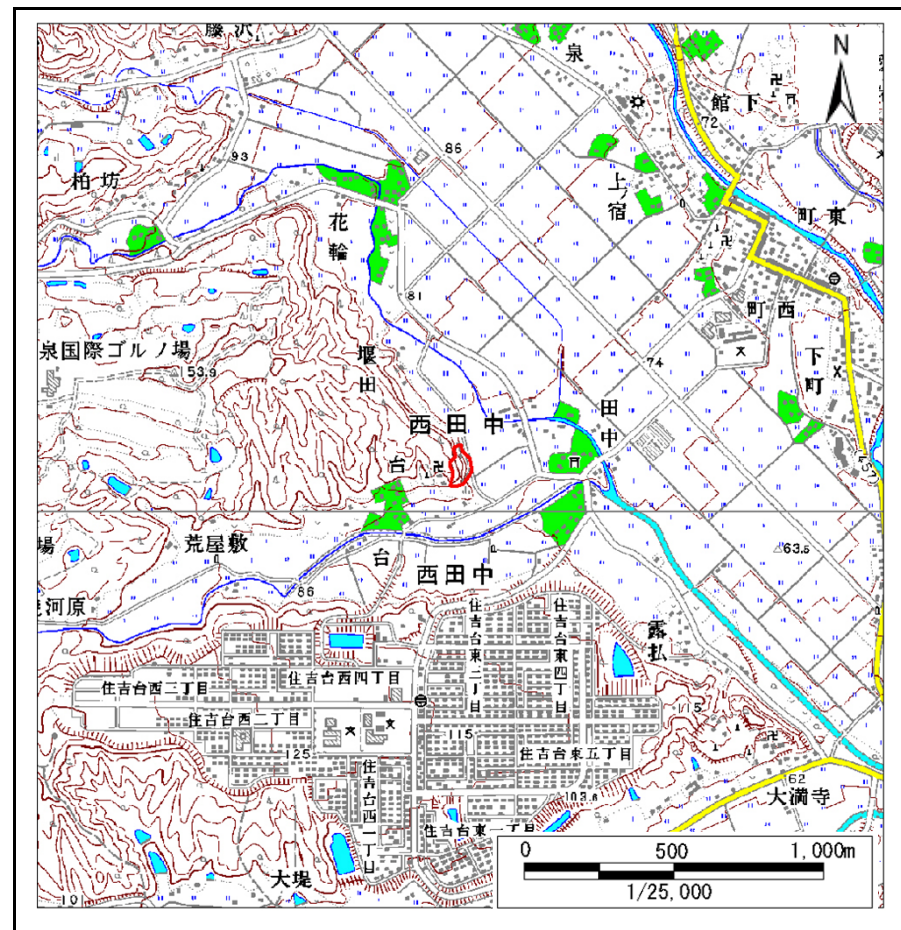
土砂災害警戒区域等の指定の告示に係る図書(その1)

告示番号	宮城県告示第678号
告示年月日	平成24年9月7日

自然現象の種類	急傾斜地の崩壊
箇所番号	I-自-0345(1311000345)
箇所名	西田中
所在地	仙台市泉区西田中字山崎,根岸,根岸南
調査機関	宮城県仙台土木事務所



位置図 (S=1:200,000)



位置図 (S=1:25,000)

土砂災害警戒区域等の指定の告示に係る図書(その2)

告示番号	宮城県告示第678号
告示年月日	平成24年9月7日

調査年度	平成20年度
------	--------

急傾斜地の位置	箇所番号	I-自-0345(1311000345)	箇所名	西田中	所在地	仙台市泉区西田中字山崎根岸根岸南
---------	------	----------------------	-----	-----	-----	------------------

