

土砂災害警戒区域等の指定の告示に係る図書(その1)

告示番号	宮城県告示第678号
告示年月日	平成24年9月7日

自然現象の種類	土石流
溪流番号	1-05-002(1210500002)
水系名	七北田川
河川名	西田中川
溪流名	朴ノ木沢
所在地	仙台市泉区西田中字朴ノ木山, 朴ノ木, 西沢東, 台
調査機関	宮城県仙台土木事務所



位置図(S=1:200,000)



位置図(S=1:25,000)

宮城県

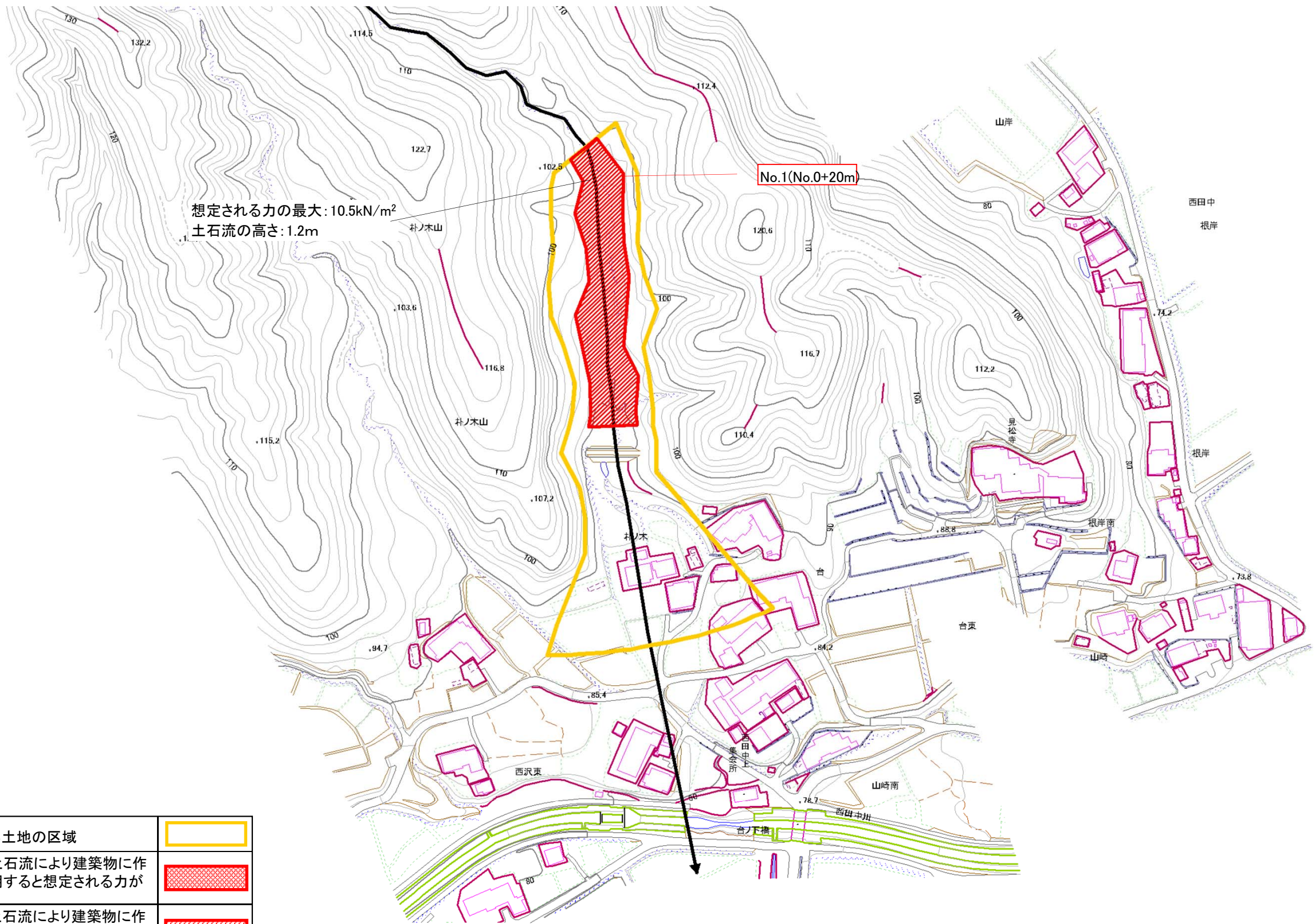
この地図は、国土地理院長の承認を得て、同院発行の1/25,000地形図、1/200,000地勢図、数値地図25000(地図画像)、数値地図200000(地図画像)を複製したものです。(承認番号 平20業複、第277号)

土砂災害警戒区域等の指定の告示に係る図書(その2)

告示番号	宮城県告示第678号
告示年月日	平成24年9月7日

調査年度	平成20年度
------	--------

溪流の位置	溪流番号	1-05-002(1210500002)	溪流名	朴ノ木沢	所在地	仙台市泉区西田中字朴ノ木山, 朴ノ木, 西沢東, 台
-------	------	----------------------	-----	------	-----	----------------------------



想定される力の最大: 10.5kN/m²
土石流の高さ: 1.2m

No.1(No.0+20m)

危害のおそれのある土地の区域			
著しい危害のおそれのある土地の区域	土石流の高さが1mを超える区域	土石流により建築物に作用すると想定される力が	
		土石流により建築物に作用すると想定される力が	
	土石流の高さが1m以下の区域		

