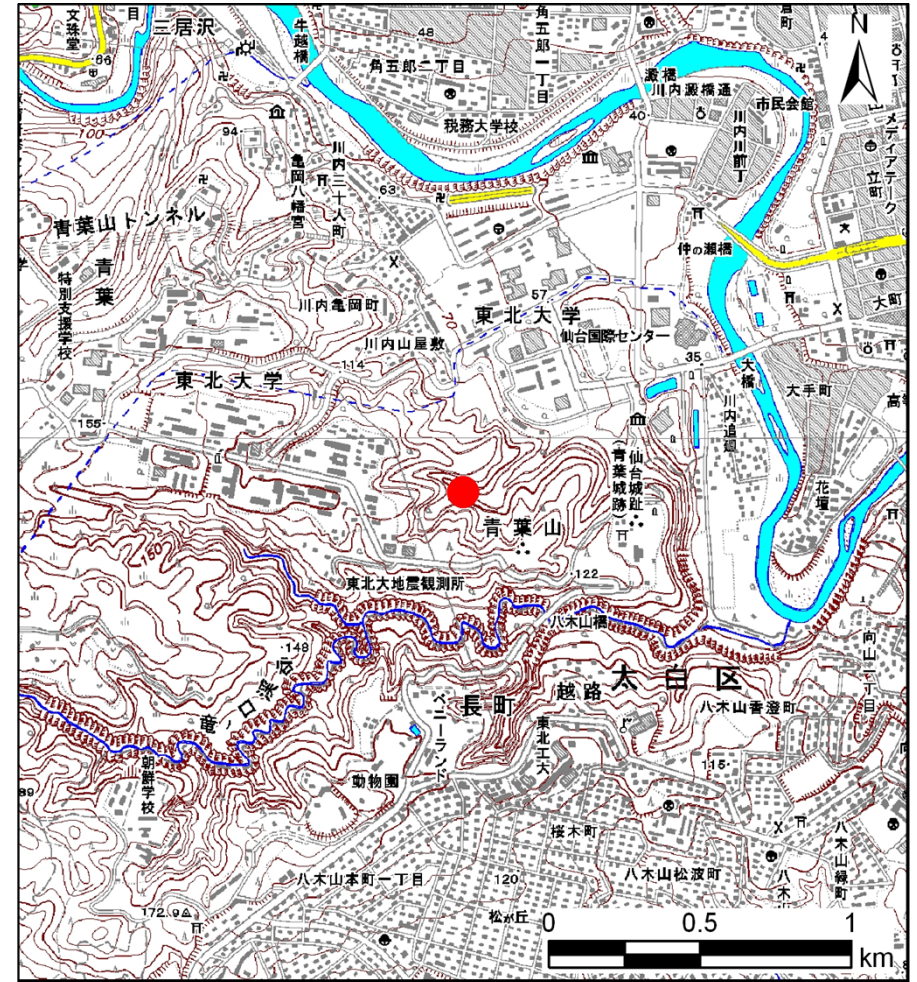


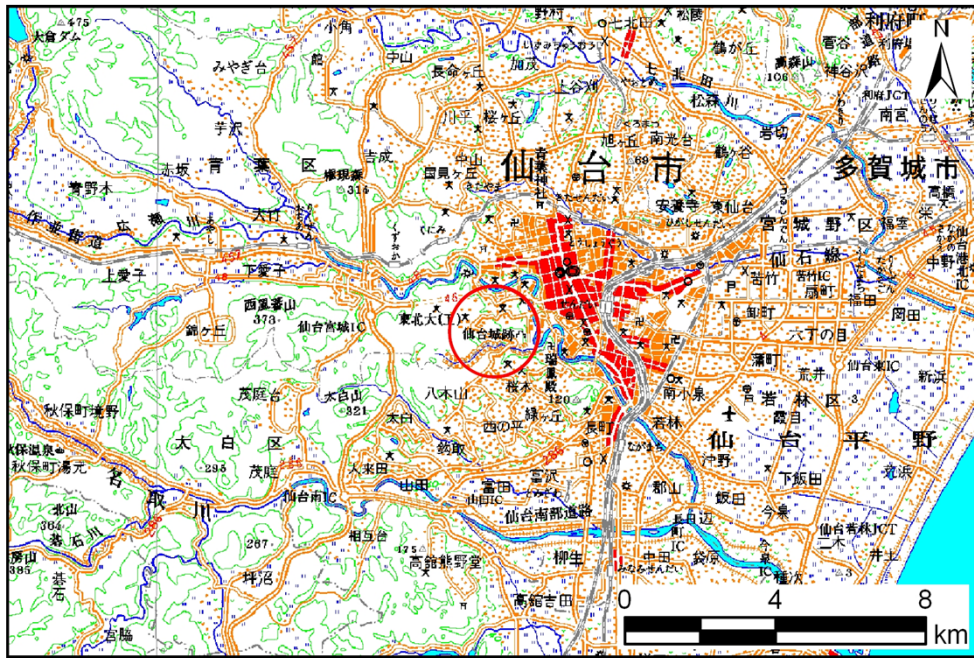
土砂災害警戒区域等の指定の告示に係る図書(その1)

告示番号	宮城県告示第678号
告示年月日	平成24年9月7日

自然現象の種類	土石流
溪流番号	1-01-002(1220100002)
水系名	名取川
河川名	広瀬川
溪流名	青葉沢2
所在地	仙台市青葉区川内
調査機関	宮城県仙台土木事務所



位置図(S=1:25,000)



位置図(S=1:200,000)

この地図は、国土地理院長の承認を得て、同院発行の数値地図200000(地図画像)及び数値地図25000(地図画像)を複製したものである(承認番号 平21業複、第953号)

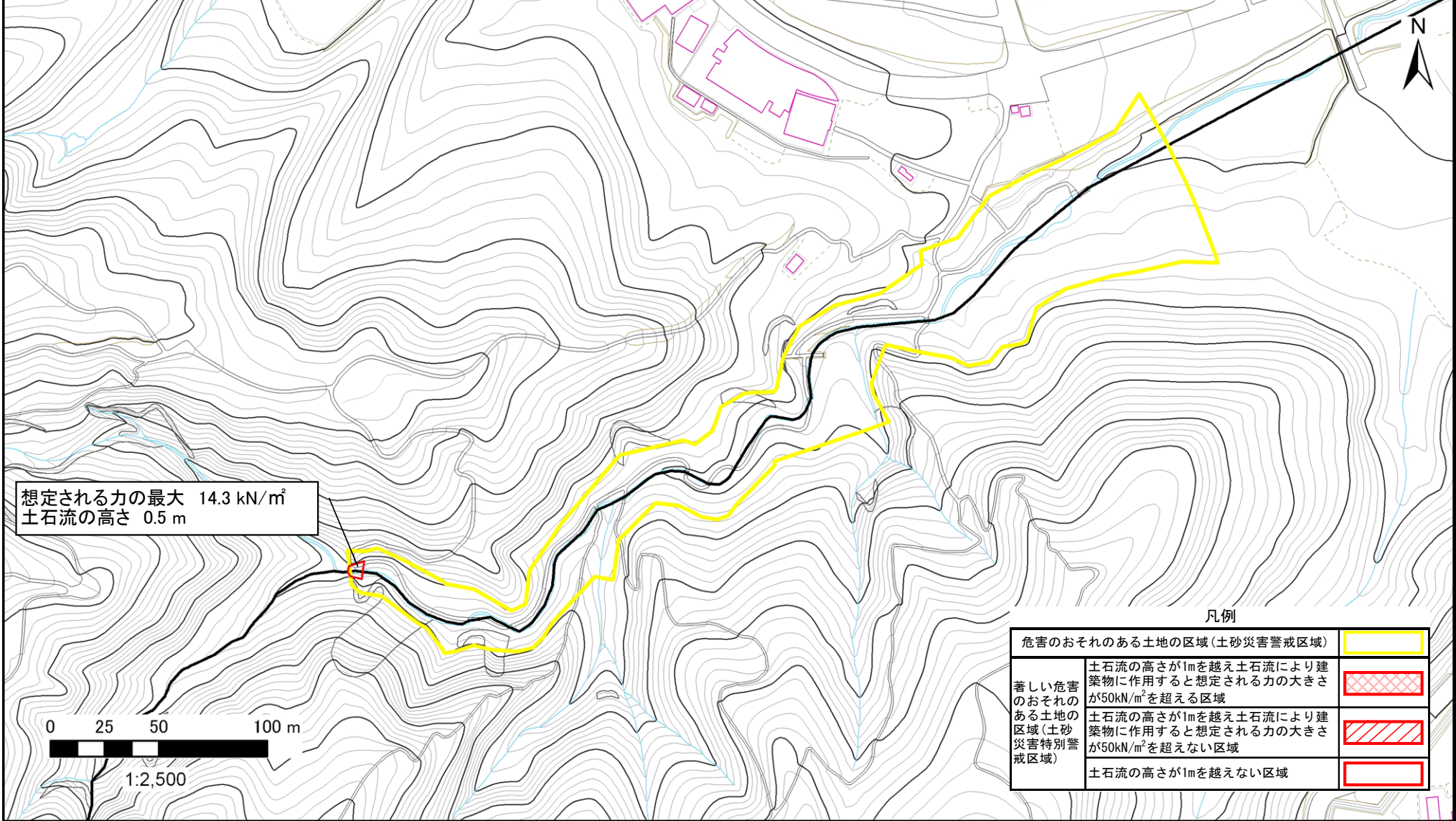
土砂災害警戒区域等の指定の告示に係る図書（その2）

告示番号	宮城県告示第678号
告示年月日	平成24年9月7日

調査年度	平成21年度
------	--------

危害のおそれのある土地の区域、著しい危害のおそれのある土地の区域の設定図

溪流の位置	溪流番号	1-01-002(1220100002)	溪流名	青葉沢2	所在地	仙台市青葉区川内
-------	------	----------------------	-----	------	-----	----------



想定される力の最大 14.3 kN/m²
土石流の高さ 0.5 m

0 25 50 100 m

1:2,500

凡例

危害のおそれのある土地の区域(土砂災害警戒区域)		
著しい危害のおそれのある土地の区域(土砂災害特別警戒区域)	土石流の高さが1mを越え土石流により建築物に作用すると想定される力の大きさが50kN/m ² を超える区域	
	土石流の高さが1mを越え土石流により建築物に作用すると想定される力の大きさが50kN/m ² を超えない区域	
	土石流の高さが1mを越えない区域	