

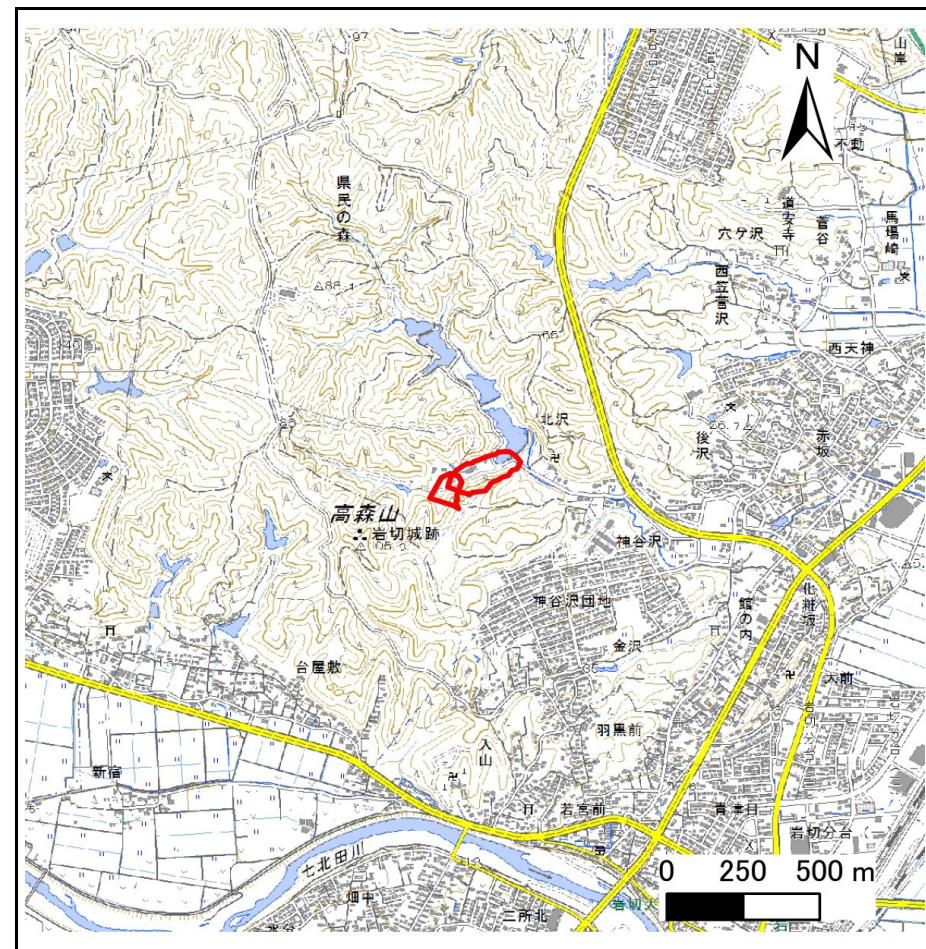
土砂災害警戒区域等の指定の告示に係る図書(その1)

告示番号	宮城県告示第138号
告示年月日	令和3年3月9日

自然現象の種類	急傾斜地の崩壊
箇所番号	Ⅲ-自-0346(1331000346)
箇所名	広畑
所在地	宮城県利府町神谷沢字広畑
調査機関	宮城県仙台土木事務所



位置図 (S=1:200,000)



位置図 (S=1:25,000)

この地図は、国土地理院長の承認を得て、同院発行の電子地形図25000及び電子地形図20万を複製したものである。(承認番号 令元情複、第205号)

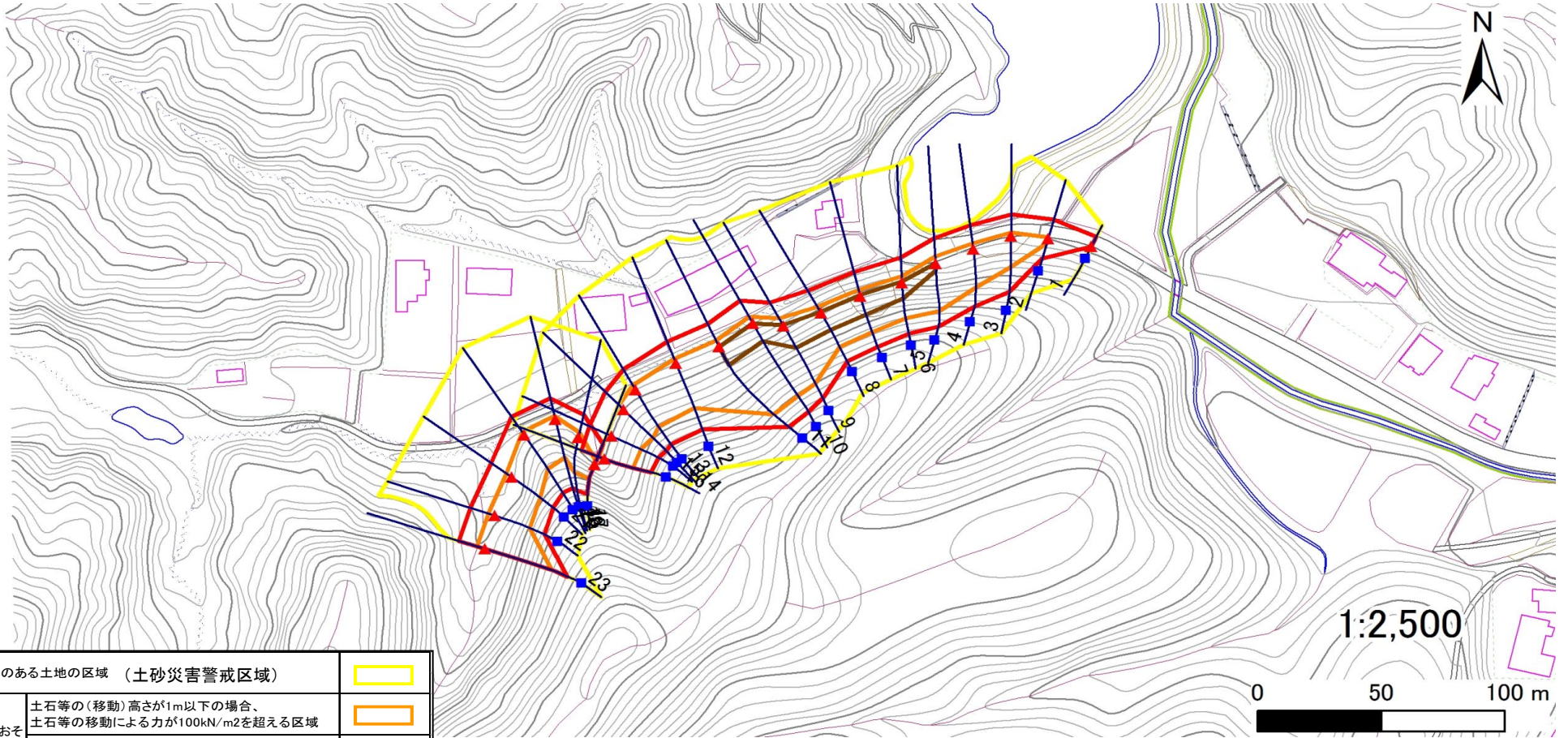
土砂災害警戒区域等の指定の告示に係る図書(その2)

告示番号	宮城県告示第138号
告示年月日	令和3年3月9日

危害のおそれのある土地、著しい危害のおそれのある土地の設定図

調査年度	平成30年度
------	--------

急傾斜地の位置	箇所番号	Ⅲ-自-0346(1331000346)	箇所名	広畑	所在地	宮城県利府町神谷沢字広畑
---------	------	----------------------	-----	----	-----	--------------



危害のおそれのある土地の区域 (土砂災害警戒区域)		
著しい危害のおそれのある土地の区域 (土砂災害特別警戒区域)	土石等の(移動)高さが1m以下の場合、土石等の移動による力が100kN/m ² を超える区域	
	土石等の堆積の高さが3mを超える区域	
それ以外の区域		

凡例		上端		横断測線
		下端		

土砂災害警戒区域等の指定の告示に係る図書(その3)

建築物に作用すると想定される衝撃に関する事項

告示番号	宮城県告示第138号
告示年月日	令和3年3月9日

急傾斜地の位置	箇所番号	Ⅲ-自-0346(1331000346)	箇所名	広畑	所在地	宮城県利府町神谷沢字広畑
---------	------	----------------------	-----	----	-----	--------------

横断側線の区間	土石等の移動により建築物の地上部に作用すると想定される力				土石等の堆積により建築物の地上部に作用すると想定される力				土石等の移動により建築物の地上部に作用すると想定される力				土石等の堆積により建築物の地上部に作用すると想定される力			
	土石等の(移動)高さが1m以下の場合、土石等の移動による力が100kN/m ² を超える区域		それ以外の区域		土石等の堆積の高さが3mを超える区域		それ以外の区域		土石等の(移動)高さが1m以下の場合、土石等の移動による力が100kN/m ² を超える区域		それ以外の区域		土石等の堆積の高さが3mを超える区域		それ以外の区域	
	力の大きさのうち最大のもの (Kn/m ²)	土石等の高さ (m)	力の大きさのうち最大のもの (Kn/m ²)	土石等の高さ (m)	力の大きさのうち最大のもの (Kn/m ²)	土石等の高さ (m)	力の大きさのうち最大のもの (Kn/m ²)	土石等の高さ (m)	力の大きさのうち最大のもの (Kn/m ²)	土石等の高さ (m)	力の大きさのうち最大のもの (Kn/m ²)	土石等の高さ (m)	力の大きさのうち最大のもの (Kn/m ²)	土石等の高さ (m)	力の大きさのうち最大のもの (Kn/m ²)	土石等の高さ (m)
1 ~ 2	-	-	100.0	1.0	-	-	12.0	2.4	~							
2 ~ 3	124.0	1.0	100.0	1.0	-	-	12.0	2.4	~							
3 ~ 4	138.7	1.0	100.0	1.0	-	-	13.4	2.7	~							
4 ~ 5	150.6	1.0	100.0	1.0	-	-	15.2	3.0	~							
5 ~ 6	150.6	1.0	100.0	1.0	17.0	3.4	15.2	3.0	~							
6 ~ 7	147.3	1.0	100.0	1.0	17.3	3.5	15.2	3.0	~							
7 ~ 8	148.4	1.0	100.0	1.0	17.3	3.5	15.2	3.0	~							
8 ~ 9	157.5	1.0	100.0	1.0	17.1	3.4	15.2	3.0	~							
9 ~ 10	157.5	1.0	100.0	1.0	16.6	3.3	15.2	3.0	~							
10 ~ 11	151.2	1.0	100.0	1.0	15.4	3.1	15.2	3.0	~							
11 ~ 12	149.1	1.0	100.0	1.0	-	-	15.2	3.0	~							
12 ~ 13	134.5	1.0	100.0	1.0	-	-	12.9	2.6	~							
13 ~ 14	140.9	1.0	100.0	1.0	-	-	13.5	2.7	~							
14 ~ 15	140.9	1.0	100.0	1.0	-	-	13.5	2.7	~							
15 ~ 16	134.8	1.0	100.0	1.0	-	-	13.3	2.7	~							
17 ~ 18	135.9	1.0	100.0	1.0	-	-	13.3	2.7	~							
18 ~ 19	135.9	1.0	100.0	1.0	-	-	13.3	2.7	~							
19 ~ 20	124.7	1.0	100.0	1.0	-	-	12.3	2.5	~							
20 ~ 21	141.5	1.0	100.0	1.0	-	-	14.1	2.8	~							
21 ~ 22	143.4	1.0	100.0	1.0	-	-	14.2	2.8	~							
22 ~ 23	154.4	1.0	100.0	1.0	-	-	15.2	3.0	~							
~									~							
~									~							
~									~							
~									~							
~									~							
~									~							
~									~							
~									~							
~									~							
~									~							
~									~							
~									~							
~									~							
~									~							
~									~							
~									~							
~									~							