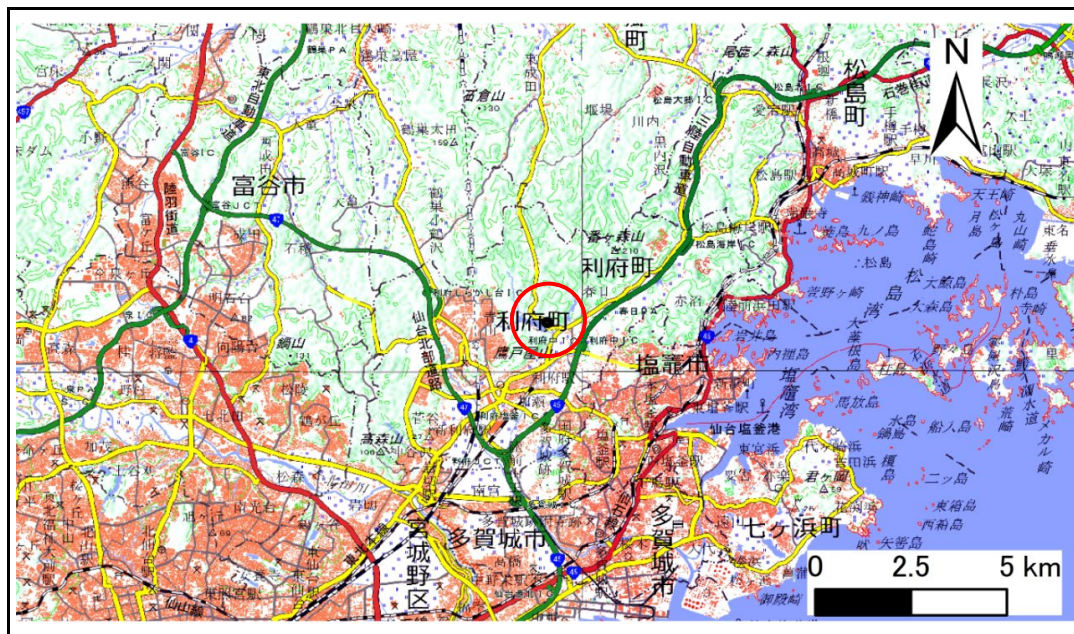


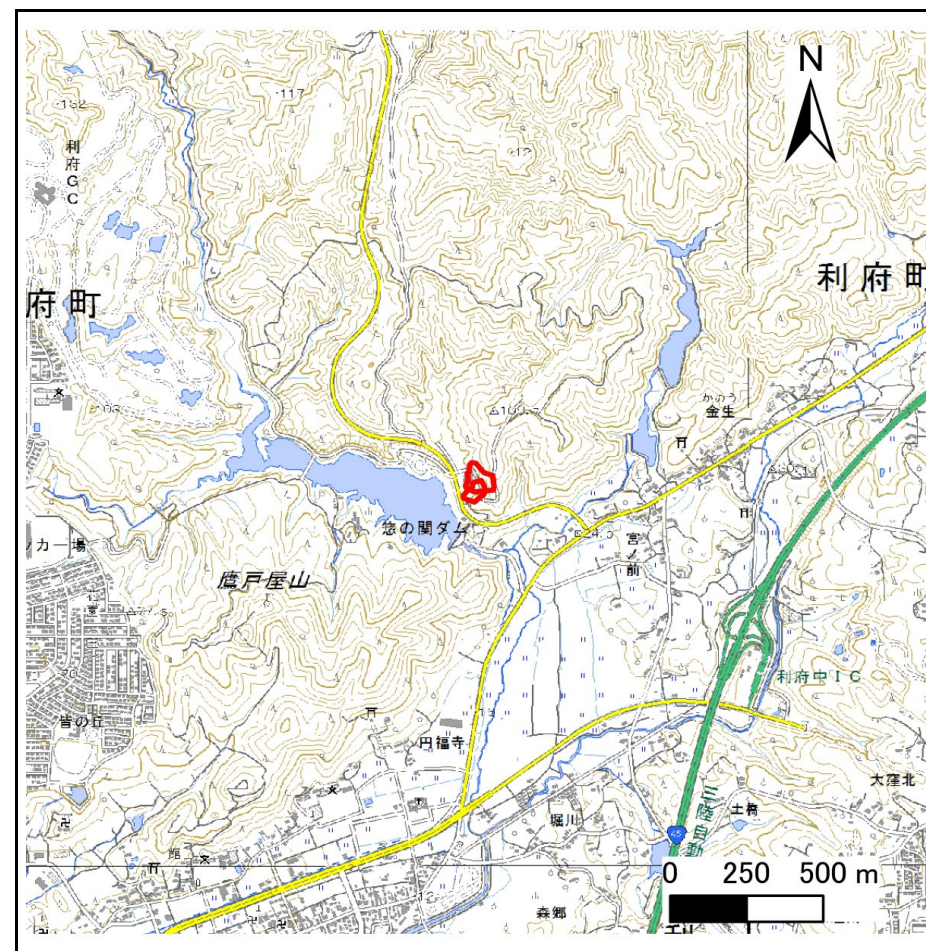
土砂災害警戒区域等の指定の告示に係る図書(その1)

告示番号	宮城県告示第138号
告示年月日	令和3年3月9日

自然現象の種類	急傾斜地の崩壊
箇所番号	I-人-0505(1312000505)
箇所名	森郷の2
所在地	宮城郡利府町森郷字名古屋
調査機関	宮城県仙台土木事務所



位置図 (S=1:200,000)



位置図 (S=1:25,000)

この地図は、国土地理院長の承認を得て、同院発行の電子地形図25000及び電子地形図20万を複製したものである。(承認番号 令元情複、第205号)

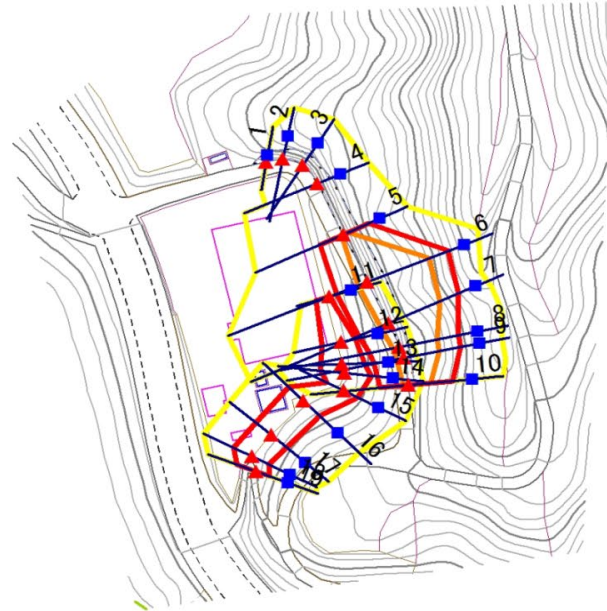
土砂災害警戒区域等の指定の告示に係る図書(その2)

告示番号	宮城県告示第138号
告示年月日	令和3年3月9日

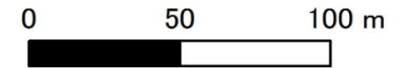
危害のおそれのある土地、著しい危害のおそれのある土地の設定図

調査年度 平成30年度

急傾斜地の位置 箇所番号 I-人-0505(1312000505) 箇所名 森郷の2 所在地 宮城県利府町森郷字名古屋



1:2,500



危害のおそれのある土地の区域 (土砂災害警戒区域)		
著しい危害のおそれのある土地の区域	土石等の(移動)高さが1m以下の場合、 土石等の移動による力が100kN/m ² を超える区域	
	土石等の堆積の高さが3mを超える区域	
(土砂災害特別警戒区域)	それ以外の区域	

凡例		上端		横断測線
		下端		

土砂災害警戒区域等の指定の告示に係る図書(その3)

建築物に作用すると想定される衝撃に関する事項

告示番号	宮城県告示第138号
告示年月日	令和3年3月9日

急傾斜地の位置	箇所番号	I-人-0505(1312000505)	箇所名	森郷の2	所在地	宮城県利府町森郷字名古屋
---------	------	----------------------	-----	------	-----	--------------

横断側線の区間	土石等の移動により建築物の地上部に作用すると想定される力				土石等の堆積により建築物の地上部に作用すると想定される力			
	土石等の(移動)高さが1m以下の場合、土石等の移動による力が100kN/m ² を超える区域		それ以外の区域		土石等の堆積の高さが3mを超える区域		それ以外の区域	
	力の大きさのうち最大のもの (Kn/m ²)	土石等の高さ (m)	力の大きさのうち最大のもの (Kn/m ²)	土石等の高さ (m)	力の大きさのうち最大のもの (Kn/m ²)	土石等の高さ (m)	力の大きさのうち最大のもの (Kn/m ²)	土石等の高さ (m)
	力の大きさのうち最大のもの (Kn/m ²)	土石等の高さ (m)	力の大きさのうち最大のもの (Kn/m ²)	土石等の高さ (m)	力の大きさのうち最大のもの (Kn/m ²)	土石等の高さ (m)	力の大きさのうち最大のもの (Kn/m ²)	土石等の高さ (m)
1 ~ 2	-	-	-	-	-	-	-	-
2 ~ 3	-	-	-	-	-	-	-	-
3 ~ 4	-	-	-	-	-	-	-	-
4 ~ 5	-	-	-	-	-	-	-	-
5 ~ 6	153.7	1.0	100.0	1.0	-	-	14.4	2.9
6 ~ 7	153.7	1.0	100.0	1.0	-	-	14.4	2.9
7 ~ 8	148.0	1.0	100.0	1.0	-	-	12.2	2.4
8 ~ 9	136.9	1.0	100.0	1.0	-	-	11.9	2.4
9 ~ 10	135.2	1.0	100.0	1.0	-	-	11.9	2.4
11 ~ 12	-	-	83.0	1.0	-	-	8.2	1.7
12 ~ 13	-	-	90.7	1.0	-	-	8.2	1.7
13 ~ 14	-	-	100.0	1.0	-	-	10.6	2.1
14 ~ 15	-	-	100.0	1.0	-	-	10.6	2.1
15 ~ 16	-	-	86.7	1.0	-	-	8.0	1.6
16 ~ 17	-	-	86.7	1.0	-	-	7.9	1.6
17 ~ 18	-	-	88.1	1.0	-	-	8.1	1.6
18 ~ 19	-	-	88.1	1.0	-	-	8.7	1.8
~								
~								
~								
~								
~								
~								
~								
~								
~								
~								
~								
~								
~								
~								
~								
~								
~								
~								
~								
~								
~								
~								
~								
~								
~								
~								