

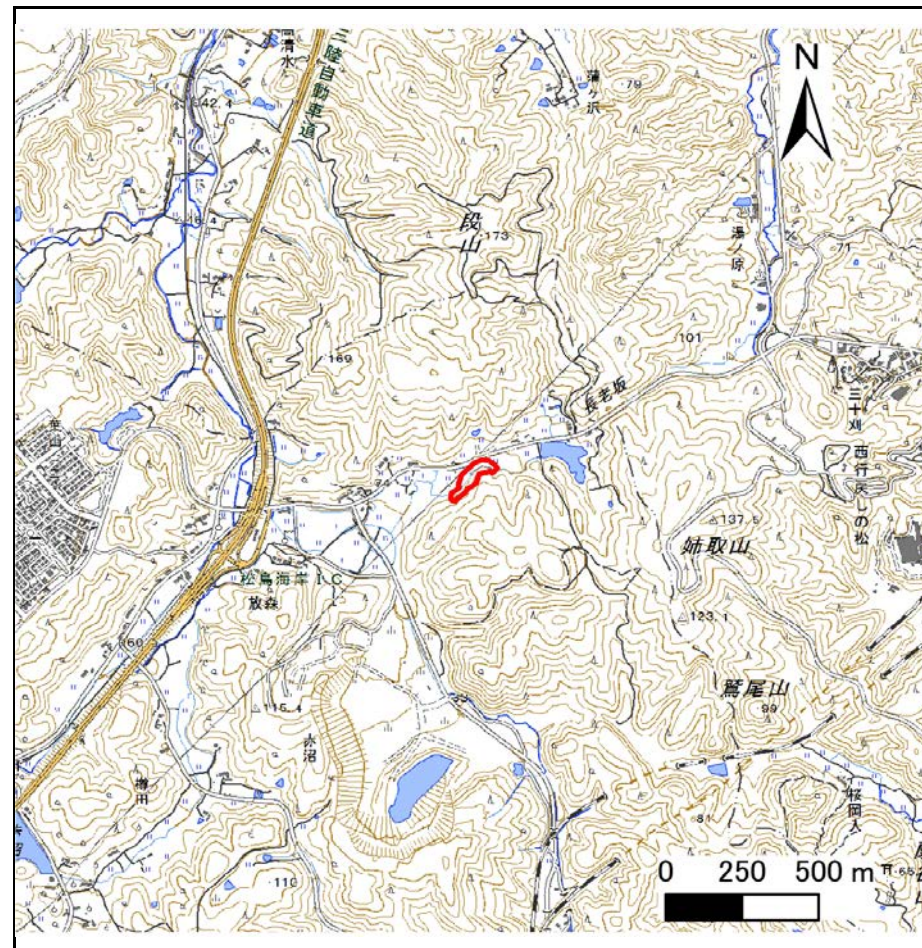
# 土砂災害警戒区域等の指定の告示に係る図書(その1)

告示番号	宮城県告示第54号
告示年月日	平成31年1月18日

自然現象の種類	急傾斜地の崩壊
箇所番号	Ⅲ-自-0328(1331000328)
箇所名	二本櫛の1
所在地	宮城郡利府町赤沼字二本櫛
調査機関	宮城県仙台土木事務所



位置図(S=1:200,000)



位置図(S=1:25,000)

宮城県

この地図は、国土地理院長の承認を得て、同院発行の電子地形図25000及び電子地形図20万を複製したものである。(承認番号 平30情複、第479号)

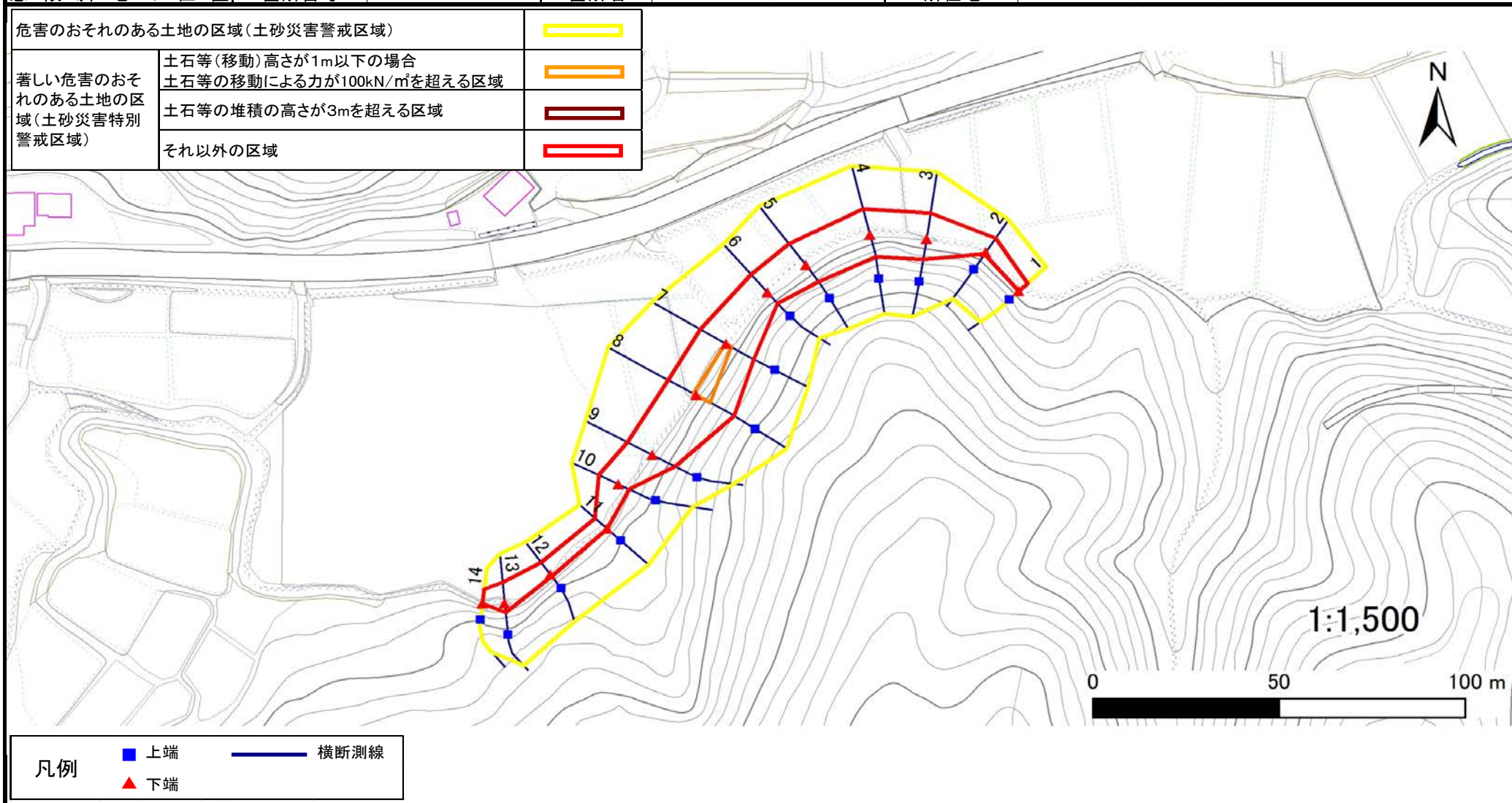
# 土砂災害警戒区域等の指定の告示に係る図書(その2)

告示番号	宮城県告示第54号
告示年月日	平成31年1月18日

危害のおそれのある土地、著しい危害のおそれのある土地の設定図

調査年度	平成29年度
------	--------

急傾斜地の位置	箇所番号	Ⅲ-自-0328(1331000328)	箇所名	二本櫛の1	所在地	宮城郡利府町赤沼字二本櫛
---------	------	----------------------	-----	-------	-----	--------------



# 土砂災害警戒区域等の指定の告示に係る図書(その3)

建築物に作用すると想定される衝撃に関する事項

告示番号	宮城県告示第54号
告示年月日	平成31年1月18日

急傾斜地の位置	箇所番号	Ⅲ-自-0328(1331000328)	箇所名	二本櫨の1	所在地	宮城県利府町赤沼字二本櫨
---------	------	----------------------	-----	-------	-----	--------------

横断測線の区間	土石等の移動により建築物の地上部に作用すると想定される力				土石等の堆積により建築物の地上部に作用すると想定される力			
	土石等の(移動)高さが1m以下の場合、土石等の移動による力が100kN/m <sup>2</sup> を超える区域		それ以外の区域		土石等の堆積の高さが3mを超える区域		それ以外の区域	
	力の大きさのうち最大のもの(kN/m <sup>2</sup> )	土石等の高さ(m)	力の大きさのうち最大のもの(kN/m <sup>2</sup> )	土石等の高さ(m)	力の大きさのうち最大のもの(kN/m <sup>2</sup> )	土石等の高さ(m)	力の大きさのうち最大のもの(kN/m <sup>2</sup> )	土石等の高さ(m)
1 ~ 2	-	-	59.66	1.00	-	-	11.31	2.24
2 ~ 3	-	-	93.79	1.00	-	-	9.61	1.90
3 ~ 4	-	-	96.78	1.00	-	-	11.30	2.24
4 ~ 5	-	-	96.78	1.00	-	-	12.00	2.37
5 ~ 6	-	-	96.29	1.00	-	-	12.00	2.37
6 ~ 7	-	-	100.00	1.00	-	-	11.17	2.21
7 ~ 8	114.79	1.00	100.00	1.00	-	-	11.17	2.21
8 ~ 9	-	-	100.00	1.00	-	-	10.98	2.17
9 ~ 10	-	-	97.96	1.00	-	-	10.98	2.17
10 ~ 11	-	-	74.61	1.00	-	-	9.76	1.93
11 ~ 12	-	-	54.19	1.00	-	-	10.48	2.07
12 ~ 13	-	-	76.08	1.00	-	-	10.48	2.07
13 ~ 14	-	-	76.08	1.00	-	-	10.20	2.02

横断測線の区間	土石等の移動により建築物の地上部に作用すると想定される力				土石等の堆積により建築物の地上部に作用すると想定される力			
	土石等の(移動)高さが1m以下の場合、土石等の移動による力が100kN/m <sup>2</sup> を超える区域		それ以外の区域		土石等の堆積の高さが3mを超える区域		それ以外の区域	
	力の大きさのうち最大のもの(kN/m <sup>2</sup> )	土石等の高さ(m)	力の大きさのうち最大のもの(kN/m <sup>2</sup> )	土石等の高さ(m)	力の大きさのうち最大のもの(kN/m <sup>2</sup> )	土石等の高さ(m)	力の大きさのうち最大のもの(kN/m <sup>2</sup> )	土石等の高さ(m)