

# 土砂災害警戒区域等の指定の告示に係る図書(その1)

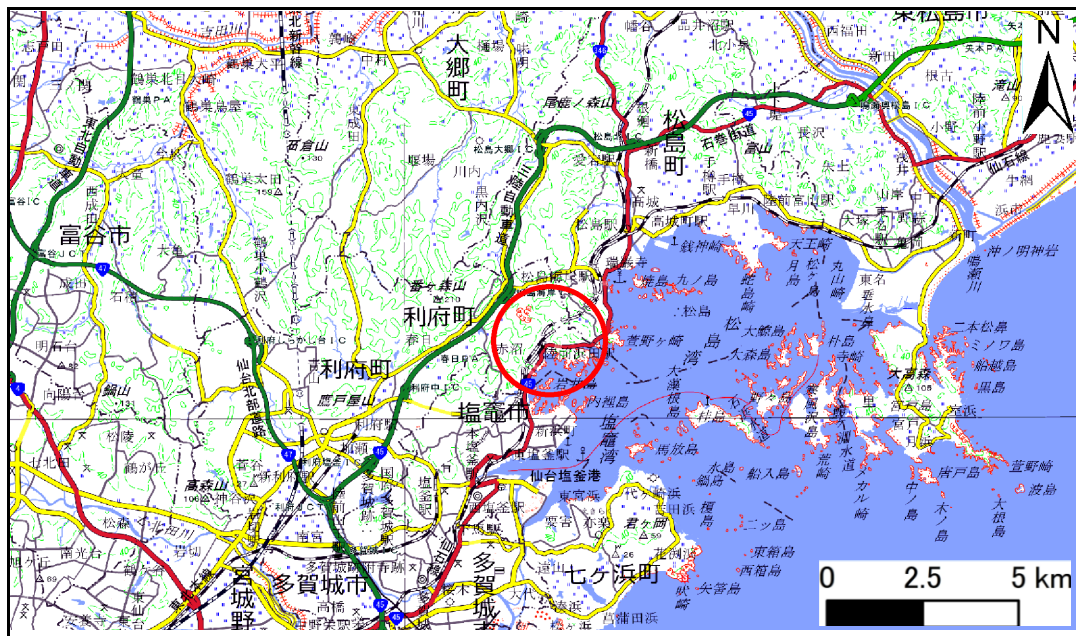
指定告示	平成18年9月26日	宮城県告示第1024号
一部変更告示	令和6年9月27日	宮城県告示第643号

自然現象の種類	急傾斜地の崩壊
箇所番号	I-自-1474
箇所名	浜田の5
所在地	宮城郡利府町赤沼字井戸尻
調査機関	宮城県仙台土木事務所



位置図 (S=1:25,000)

宮城県



位置図 (S=1:200,000)

測量法に基づく国土地理院長承認(複製)R 3JHf 284。本製品を複製する場合には、国土地理院の長の承認を得なければならない。

# 土砂災害警戒区域等の指定の告示に係る図書(その2)

指定告示	平成18年9月26日	宮城県告示第1024号
一部変更告示	令和6年9月27日	宮城県告示第643号

危害のおそれのある土地、著しい危害のおそれのある土地の設定図

調査年度	令和3年度
------	-------

急傾斜地の位置	箇所番号	I-自-1474	箇所名	浜田の5	所在地	宮城郡利府町赤沼字井戸尻
---------	------	----------	-----	------	-----	--------------

