

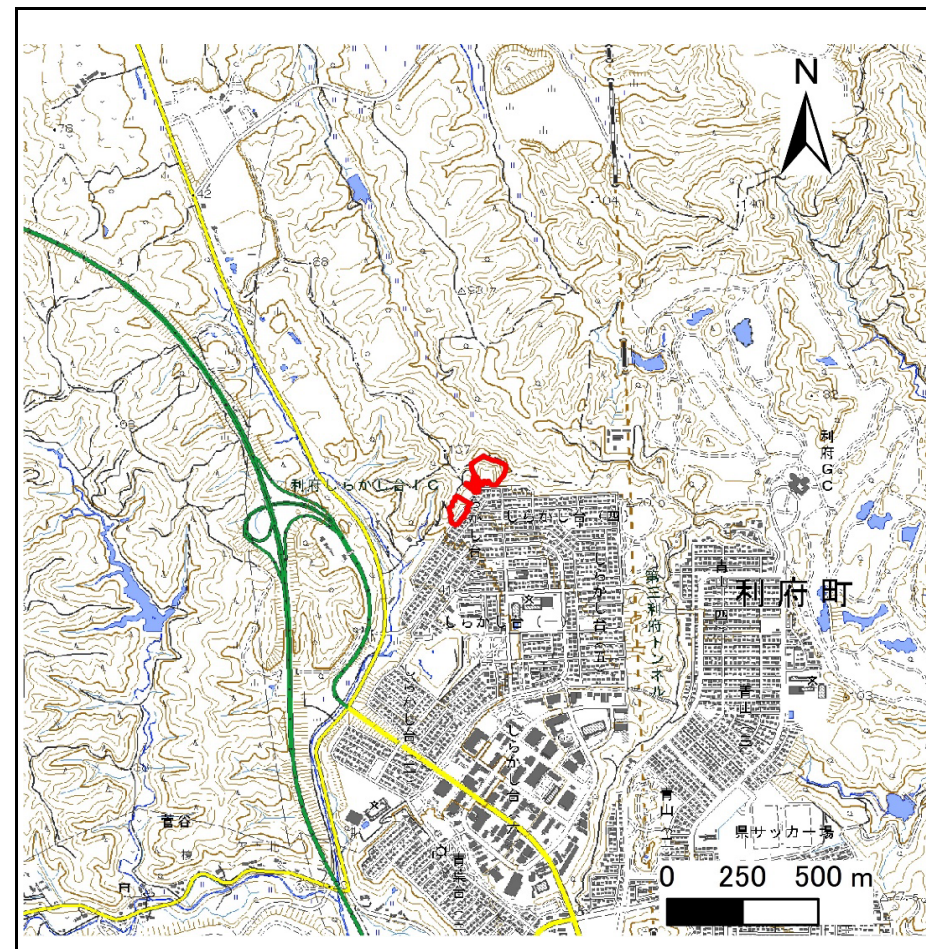
# 土砂災害警戒区域等の指定の告示に係る図書(その1)

告示番号	宮城県告示第672号
告示年月日	令和4年9月27日

自然現象の種類	急傾斜地の崩壊
箇所番号	Ⅲ-自-0342
箇所名	白石沢
所在地	宮城郡利府町しらかし台三丁目、沢乙字白石沢
調査機関	宮城県仙台土木事務所



位置図 (S=1:200,000)



位置図 (S=1:25,000)

この地図は、国土地理院長の承認を得て、同院発行の電子地形図25000及び電子地形図20万を複製したものである。(承認番号 令元情複、第205号)



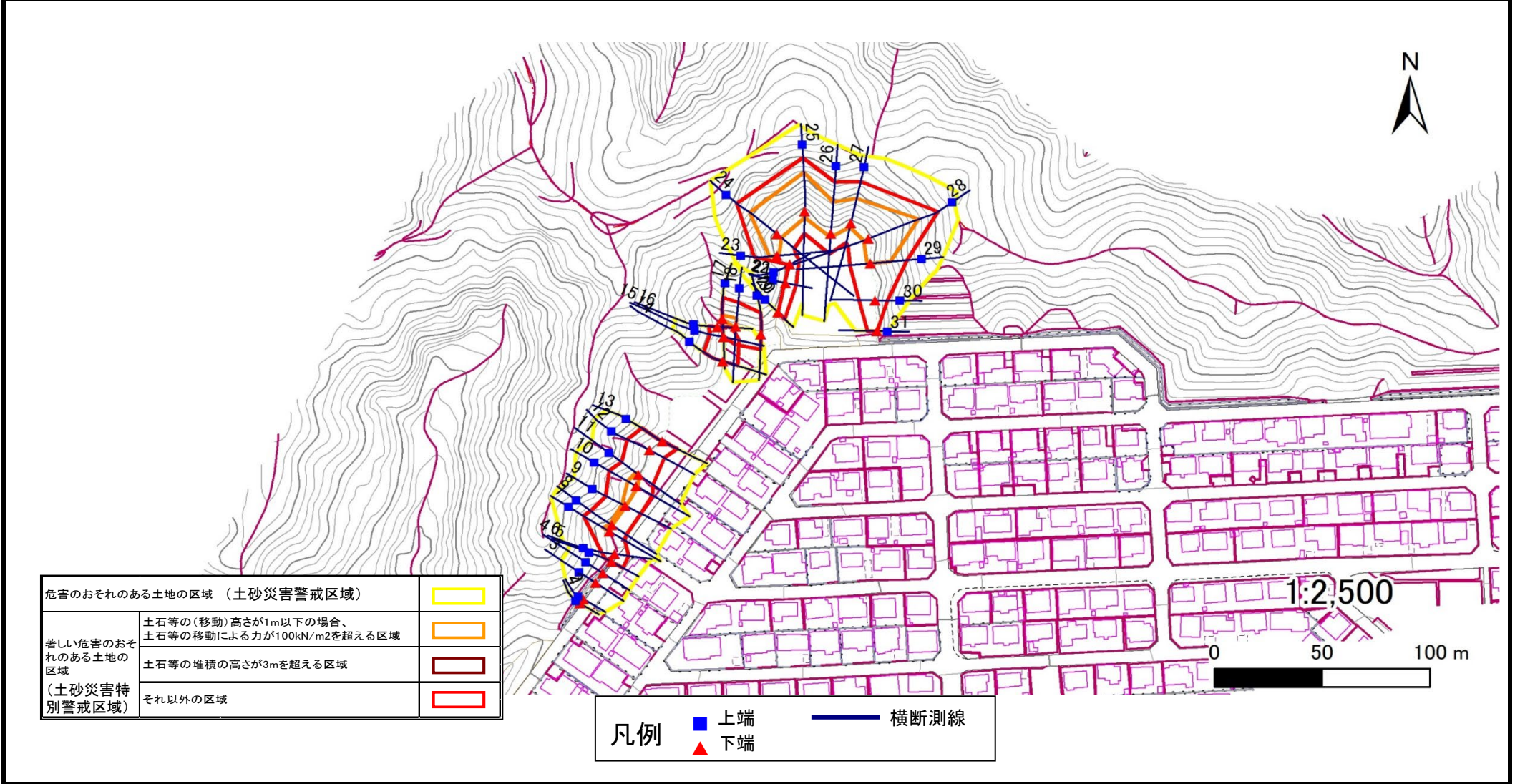
# 土砂災害警戒区域等の指定の告示に係る図書(その2)

告示番号	宮城県告示第672号
告示年月日	令和4年9月27日

危害のおそれのある土地、著しい危害のおそれのある土地の設定図

調査年度	令和3年度
------	-------

急傾斜地の位置	箇所番号	Ⅲ-自-0342	箇所名	白石沢	所在地	宮城郡利府町しらかし台三丁目、沢乙字白石沢
---------	------	----------	-----	-----	-----	-----------------------



## 土砂災害警戒区域等の指定の告示に係る図書(その3)

建築物に作用すると想定される衝撃に関する事項

告示番号	宮城県告示第672号
告示年月日	令和4年9月27日

急傾斜地の位置	箇所番号	Ⅲ-自-0342	箇所名	白石沢	所在地	宮城県利府町しらかし台三丁目、沢乙字白石沢
---------	------	----------	-----	-----	-----	-----------------------

横断側線の区間	土石等の移動により建築物の地上部に作用すると想定される力				土石等の堆積により建築物の地上部に作用すると想定される力				横断側線の区間	土石等の移動により建築物の地上部に作用すると想定される力				土石等の堆積により建築物の地上部に作用すると想定される力			
	土石等の(移動)高さが1m以下の場合、土石等の移動による力が100kN/m <sup>2</sup> を超える区域		それ以外の区域		土石等の堆積の高さが3mを超える区域		それ以外の区域			土石等の(移動)高さが1m以下の場合、土石等の移動による力が100kN/m <sup>2</sup> を超える区域		それ以外の区域		土石等の堆積の高さが3mを超える区域		それ以外の区域	
	力の大きさのうち最大のもの (Kn/m <sup>2</sup> )	土石等の高さ (m)	力の大きさのうち最大のもの (Kn/m <sup>2</sup> )	土石等の高さ (m)	力の大きさのうち最大のもの (Kn/m <sup>2</sup> )	土石等の高さ (m)	力の大きさのうち最大のもの (Kn/m <sup>2</sup> )	土石等の高さ (m)		力の大きさのうち最大のもの (Kn/m <sup>2</sup> )	土石等の高さ (m)	力の大きさのうち最大のもの (Kn/m <sup>2</sup> )	土石等の高さ (m)	力の大きさのうち最大のもの (Kn/m <sup>2</sup> )	土石等の高さ (m)	力の大きさのうち最大のもの (Kn/m <sup>2</sup> )	土石等の高さ (m)
1 ~ 2	-	-	-	-	-	-	-	-	~								
2 ~ 3	-	-	-	-	-	-	-	-	~								
3 ~ 4	-	-	-	-	-	-	-	-	~								
4 ~ 5	-	-	-	-	-	-	-	-	~								
5 ~ 6	-	-	81.8	1.0	-	-	8.1	1.6	~								
6 ~ 7	-	-	100.0	1.0	-	-	10.2	2.0	~								
7 ~ 8	108.3	1.0	100.0	1.0	-	-	10.2	2.0	~								
8 ~ 9	106.2	1.0	100.0	1.0	-	-	10.7	2.1	~								
9 ~ 10	111.8	1.0	100.0	1.0	-	-	10.7	2.1	~								
10 ~ 11	111.8	1.0	100.0	1.0	-	-	10.7	2.1	~								
11 ~ 12	-	-	100.0	1.0	-	-	10.7	2.1	~								
12 ~ 13	-	-	99.6	1.0	-	-	10.0	2.0	~								
~									~								
14 ~ 15	-	-	93.1	1.0	-	-	9.9	2.0	~								
15 ~ 16	-	-	93.1	1.0	-	-	8.5	1.7	~								
~									~								
17 ~ 18	114.0	1.0	100.0	1.0	-	-	10.9	2.2	~								
18 ~ 19	-	-	100.0	1.0	-	-	10.9	2.2	~								
~									~								
20 ~ 21	-	-	60.7	1.0	-	-	9.4	1.9	~								
21 ~ 22	-	-	60.7	1.0	-	-	9.4	1.9	~								
22 ~ 23	-	-	100.0	1.0	-	-	11.3	2.3	~								
23 ~ 24	142.4	1.0	100.0	1.0	-	-	13.7	2.7	~								
24 ~ 25	145.9	1.0	100.0	1.0	-	-	15.2	3.0	~								
25 ~ 26	145.9	1.0	100.0	1.0	-	-	15.2	3.0	~								
26 ~ 27	130.1	1.0	100.0	1.0	-	-	12.7	2.6	~								
27 ~ 28	136.3	1.0	100.0	1.0	-	-	14.1	2.8	~								
28 ~ 29	136.3	1.0	100.0	1.0	-	-	14.1	2.8	~								
29 ~ 30	-	-	100.0	1.0	-	-	11.7	2.4	~								
30 ~ 31	-	-	95.8	1.0	-	-	11.7	2.4	~								
~									~								
~									~								
~									~								
~									~								
~									~								
~									~								
~									~								
~									~								
~									~								
~									~								