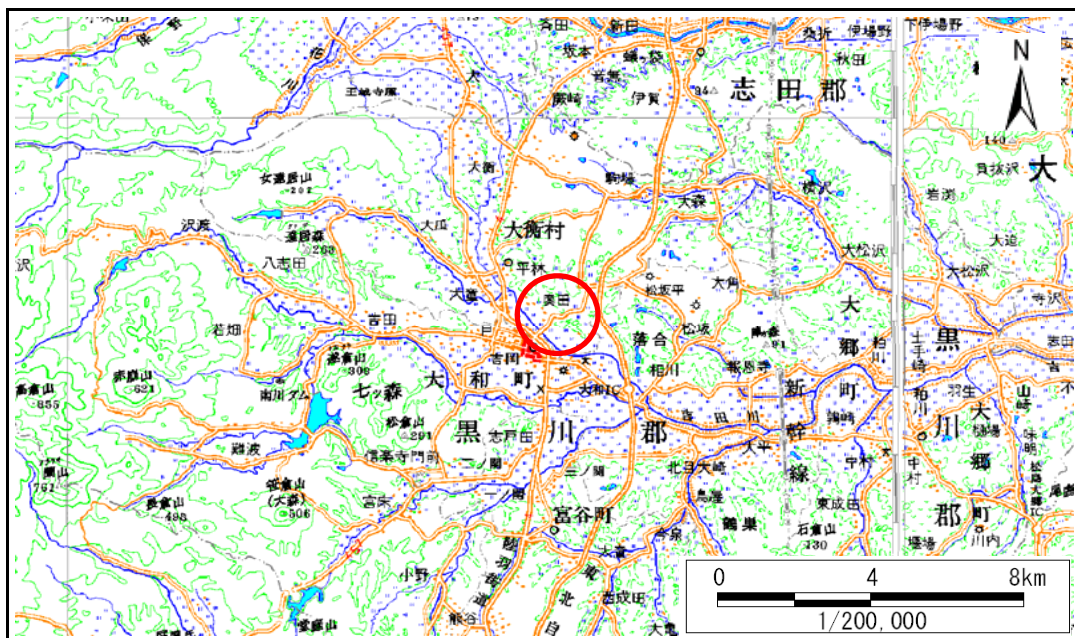


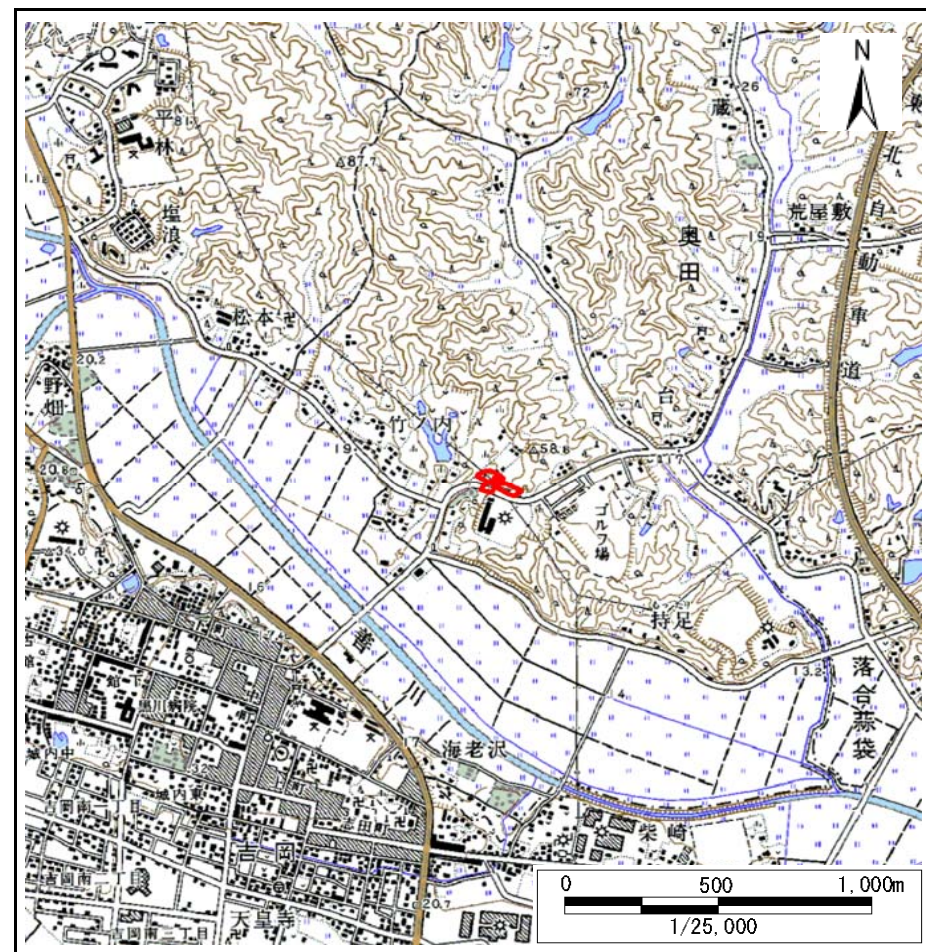
# 土砂災害警戒区域等の指定の告示に係る図書(その1)

告示番号	宮城県告示第321号
告示年月日	平成28年3月29日

自然現象の種類	急傾斜地の崩壊
箇所番号	II-人-0046
箇所名	竹ノ内沢の2
所在地	黒川郡大衡村大衡字竹ノ内沢
調査機関	宮城県仙台土木事務所



位置図(S=1:200,000)



位置図(S=1:25,000)

宮城県

この地図は、国土地理院長の承認を得て、同院発行の数値地図20000(地図画像)及び数値地図25000(地図画像)を複製したものである。(承認番号 平27情複、第90号)



# 土砂災害警戒区域等の指定の告示に係る図書(その2)

告示番号	宮城県告示第321号
告示年月日	平成28年3月29日

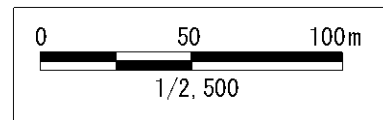
調査年度	平成26年度
------	--------

急傾斜地の位置	箇所番号	II-人-0046	箇所名	竹ノ内沢の2	所在地	黒川郡大衡村大衡字竹ノ内沢
---------	------	-----------	-----	--------	-----	---------------



危険のおそれのある土地の区域(土砂災害警戒区域)		
著しい危害のおそれのある土地の区域(土砂災害特別警戒区域)	土石等の(移動)高さが1m以下の場合	
	土石等の移動による力が100kN/mを超える区域	
	土石等の堆積の高さが3mを超える区域	
それ以外の区域		

凡例		上端		横断測線
		下端		



## 土砂災害警戒区域等の指定の告示に係る図書(その3)

告示番号	宮城県告示第321号
告示年月日	平成28年3月29日

急傾斜地の位置	箇所番号	Ⅱ-人-0046	箇所名	竹ノ内沢の2	所在地	黒川郡大衡村大衡字竹ノ内沢
---------	------	----------	-----	--------	-----	---------------

横断測線の区間	土石等の移動により建築物の地上部に作用すると想定される力				土石等の堆積により建築物の地上部に作用すると想定される力				横断測線の区間	土石等の移動により建築物の地上部に作用すると想定される力				土石等の堆積により建築物の地上部に作用すると想定される力			
	土石等の(移動)高さが1m以下の場合、土石等の移動による力が100kN/m <sup>2</sup> を超える区域		それ以外の区域		土石等の堆積の高さが3mを超える区域		それ以外の区域			土石等の(移動)高さが1m以下の場合、土石等の移動による力が100kN/m <sup>2</sup> を超える区域		それ以外の区域		土石等の堆積の高さが3mを超える区域		それ以外の区域	
	力の大きさのうち最大のもの (kN/m <sup>2</sup> )	土石等の高さ (m)	力の大きさのうち最大のもの (kN/m <sup>2</sup> )	土石等の高さ (m)	力の大きさのうち最大のもの (kN/m <sup>2</sup> )	土石等の高さ (m)	力の大きさのうち最大のもの (kN/m <sup>2</sup> )	土石等の高さ (m)		力の大きさのうち最大のもの (kN/m <sup>2</sup> )	土石等の高さ (m)	力の大きさのうち最大のもの (kN/m <sup>2</sup> )	土石等の高さ (m)	力の大きさのうち最大のもの (kN/m <sup>2</sup> )	土石等の高さ (m)	力の大きさのうち最大のもの (kN/m <sup>2</sup> )	土石等の高さ (m)
1 ~ 2	-	-	87.3	1.0	-	-	8.9	1.8									
3 ~ 4	-	-	87.3	1.0	-	-	8.9	1.8									
4 ~ 5	-	-	80.8	1.0	-	-	8.5	1.7									
5 ~ 6	-	-	86.4	1.0	-	-	8.4	1.7									
6 ~ 7	-	-	87.7	1.0	-	-	8.3	1.7									
7 ~ 8	-	-	87.7	1.0	-	-	7.8	1.6									
9 ~ 10	-	-	71.8	1.0	-	-	8.4	1.7									
10 ~ 11	-	-	71.8	1.0	-	-	8.5	1.7									
12 ~ 13	-	-	58.6	1.0	-	-	9.8	2.0									
13 ~ 14	-	-	69.2	1.0	-	-	9.5	1.9									
14 ~ 15	-	-	69.2	1.0	-	-	9.7	2.0									
15 ~ 16	-	-	64.9	1.0	-	-	9.7	2.0									