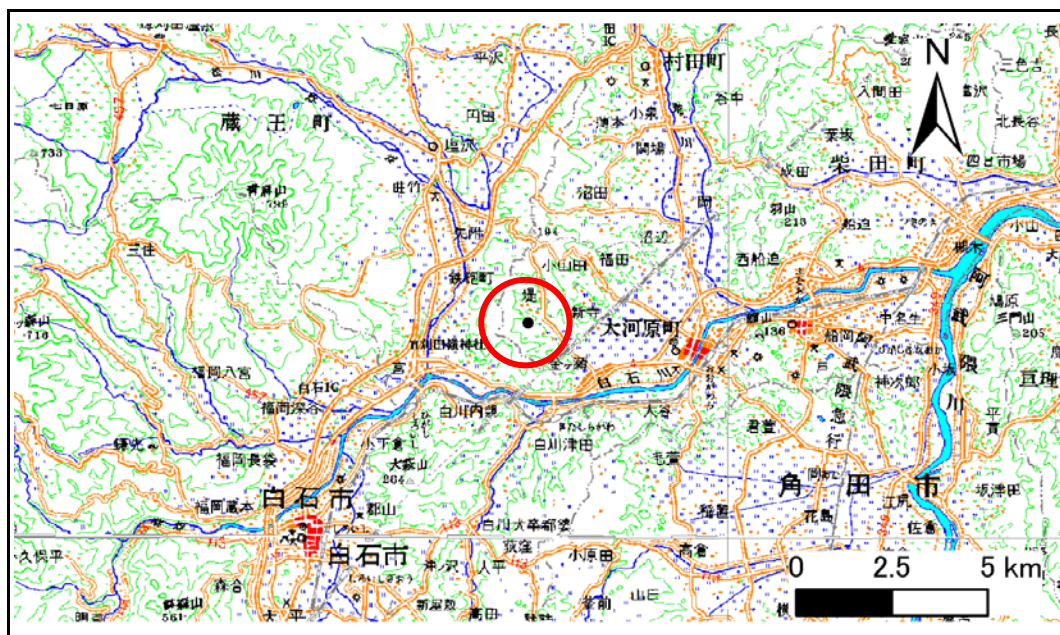


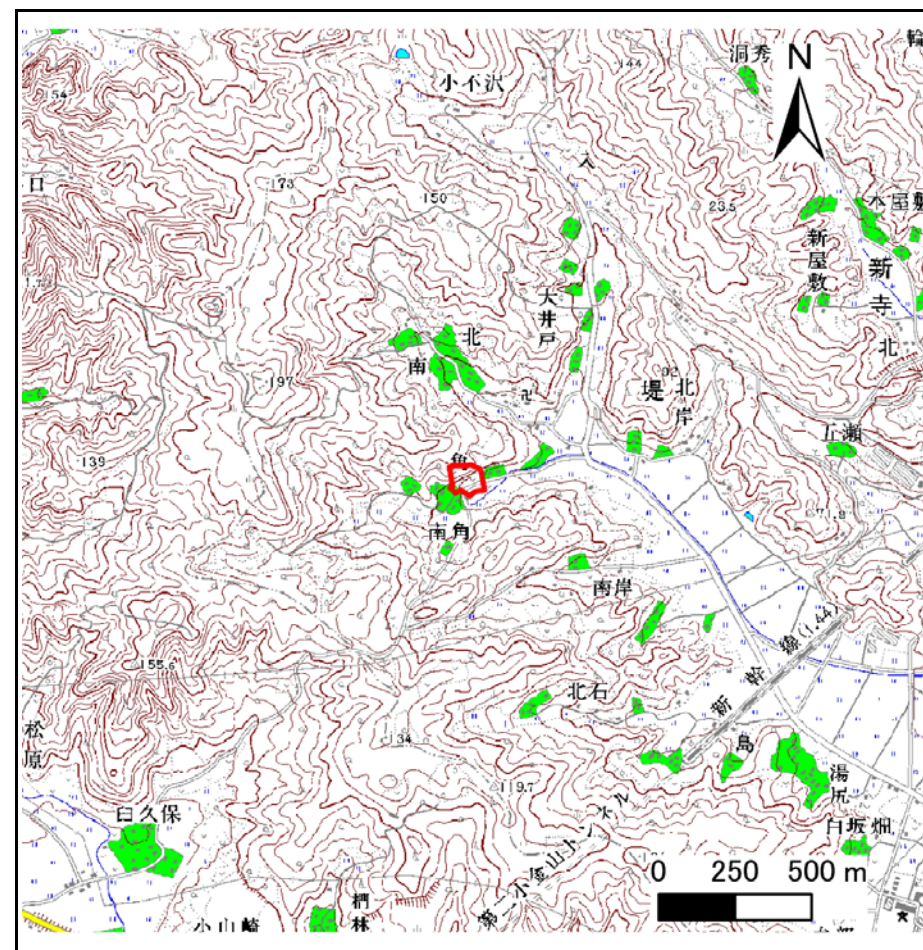
土砂災害警戒区域等の指定の告示に係る図書(その1)

告示番号	宮城県告示第1048号
告示年月日	平成30年11月30日

自然現象の種類	急傾斜地の崩壊
箇所番号	Ⅲ-自-0028(1331000028)
箇所名	角の3
所在地	柴田郡大河原町堤字角
調査機関	宮城県大河原土木事務所



位置図(S=1:200,000)



位置図(S=1:25,000)

宮城県

この地図は、国土地理院長の承認を得て、同院発行の数値地図200000(地図画像)及び数値地図25000(地図画像)を複製したものである。(承認番号 平29情複、第1007号)

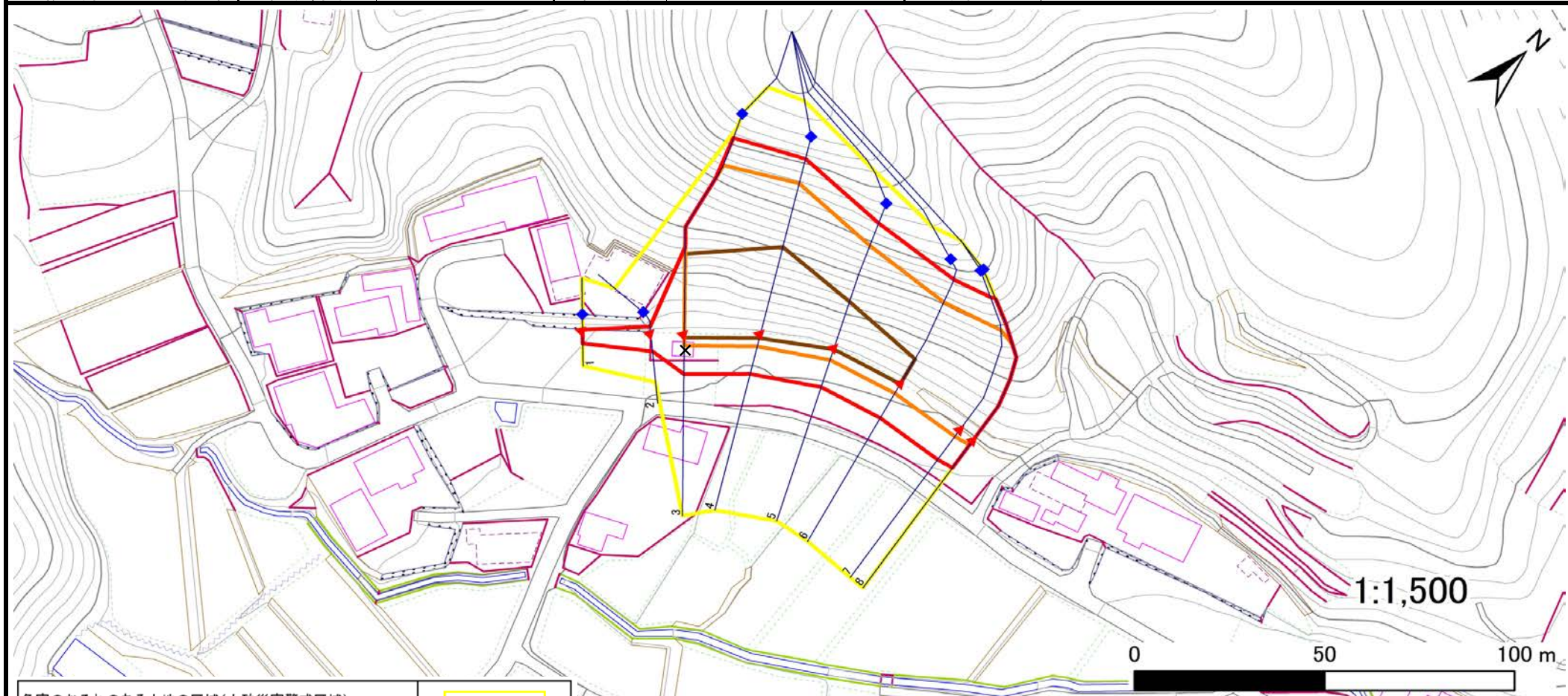
土砂災害警戒区域等の指定の告示に係る図書(その2)

告示番号	宮城県告示第1048号
告示年月日	平成30年11月30日

危害のおそれのある土地、著しい危害のおそれのある土地の設定図

調査年度 平成29年度

急傾斜地の位置	箇所番号	III-自-0028(1331000028)	箇所名	角の3	所在地	柴田郡大河原町堤字角
---------	------	------------------------	-----	-----	-----	------------



危害のおそれのある土地の区域(土砂災害警戒区域)	[Yellow Box]
著しい危害のおそれのある土地の区域(土砂災害特別警戒区域)	[Orange Box]
	[Red Box]
それ以外の区域	[Pink Box]

凡例	■ 上端	— 横断測線
	▲ 下端	

