

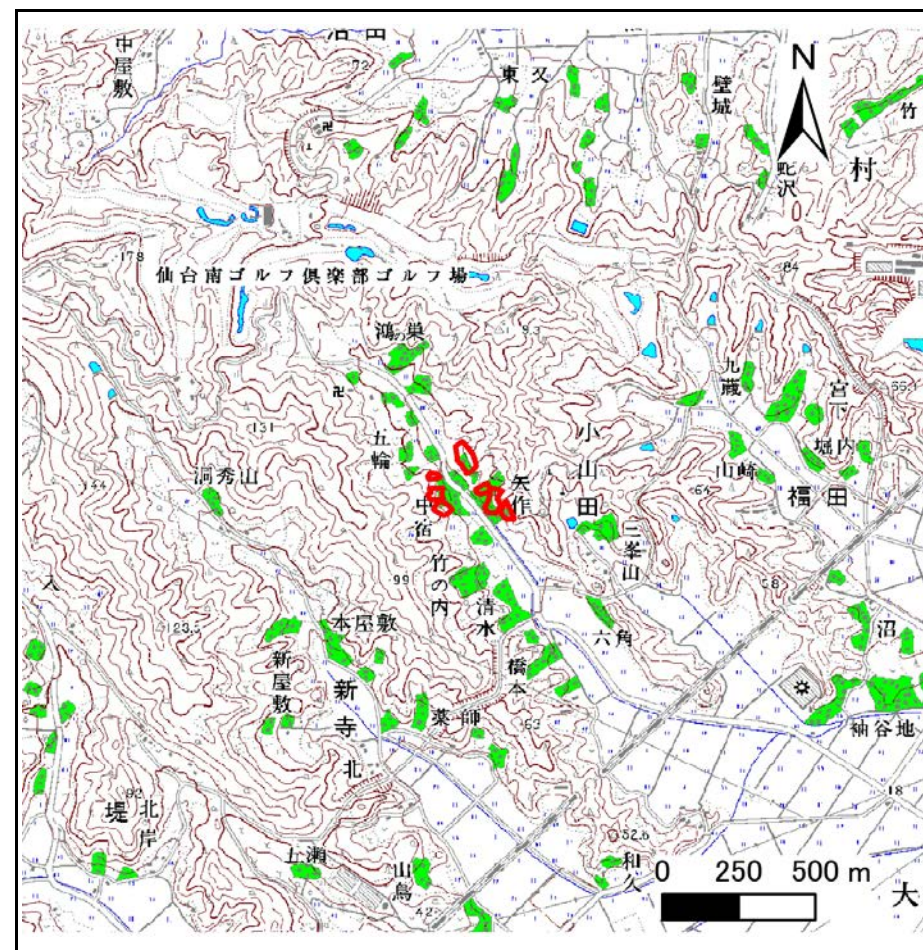
# 土砂災害警戒区域等の指定の告示に係る図書(その1)

告示番号	宮城県告示第1048号
告示年月日	平成30年11月30日

自然現象の種類	急傾斜地の崩壊
箇所番号	Ⅱ-自-0219(1321000219)
箇所名	二ツ堂
所在地	柴田郡大河原町小山田字二ツ堂
調査機関	宮城県大河原土木事務所



位置図(S=1:200,000)



位置図(S=1:25,000)

宮城県

この地図は、国土地理院長の承認を得て、同院発行の数値地図200000(地図画像)及び数値地図25000(地図画像)を複製したものである。(承認番号 平29情複、第1007号)



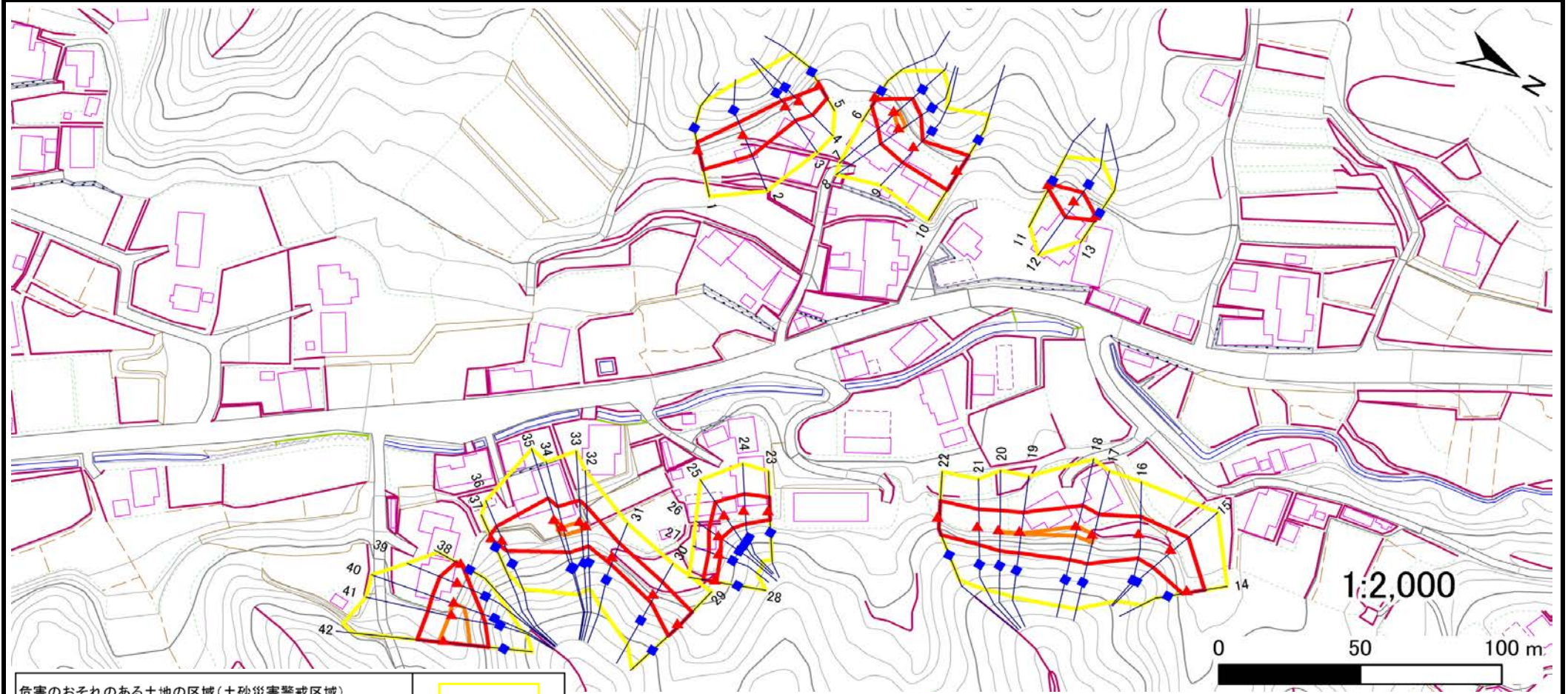
## 土砂災害警戒区域等の指定の告示に係る図書(その2)

告示番号	宮城県告示第1048号
告示年月日	平成30年11月30日

危害のおそれのある土地、著しい危害のおそれのある土地の設定図

調査年度	平成29年度
------	--------

急傾斜地の位置	箇所番号	II-自-0219(1321000219)	箇所名	二ツ堂	所在地	柴田郡大河原町小山田字二ツ堂
---------	------	-----------------------	-----	-----	-----	----------------



危害のおそれのある土地の区域(土砂災害警戒区域)	
著しい危害のおそれのある土地の区域(土砂災害特別警戒区域)	土石等の(移動)高さが1m以下の場合、土石等の移動による力が100kN/m <sup>2</sup> を超える区域
	土石等の堆積の高さが3mを超える区域
	それ以外の区域

凡例	■ 上端	— 横断測線
	▲ 下端	

# 土砂災害警戒区域等の指定の告示に係る図書(その3)

告示番号	宮城県告示第1048号
告示年月日	平成30年11月30日

建築物に作用すると想定される衝撃に関する事項

急傾斜地の位置	箇所番号	II-自-0219(1321000219)	箇所名	二ツ堂	所在地	柴田郡大河原町小山田字二ツ堂											
横断測線の区間	土石等の移動により建築物の地上部に作用すると想定される力				土石等の堆積により建築物の地上部に作用すると想定される力				土石等の移動により建築物の地上部に作用すると想定される力				土石等の堆積により建築物の地上部に作用すると想定される力				
	土石等の(移動)高さが1m以下の場合、土石等の移動による力が100kN/m <sup>2</sup> を超える区域		それ以外の区域		土石等の堆積の高さが3mを超える区域		それ以外の区域		土石等の(移動)高さが1m以下の場合、土石等の移動による力が100kN/m <sup>2</sup> を超える区域		それ以外の区域		土石等の堆積の高さが3mを超える区域		それ以外の区域		
	力の大きさのうち最大のもの (kN/m <sup>2</sup> )	土石等の高さ (m)	力の大きさのうち最大のもの (kN/m <sup>2</sup> )	土石等の高さ (m)	力の大きさのうち最大のもの (kN/m <sup>2</sup> )	土石等の高さ (m)	力の大きさのうち最大のもの (kN/m <sup>2</sup> )	土石等の高さ (m)	力の大きさのうち最大のもの (kN/m <sup>2</sup> )	土石等の高さ (m)	力の大きさのうち最大のもの (kN/m <sup>2</sup> )	土石等の高さ (m)	力の大きさのうち最大のもの (kN/m <sup>2</sup> )	土石等の高さ (m)	力の大きさのうち最大のもの (kN/m <sup>2</sup> )	土石等の高さ (m)	
1 ~ 2	-	-	94.1	1.0	-	-	12.5	2.5	32 ~ 33	-	-	100.0	1.0	-	-	12.0	2.4
2 ~ 3	-	-	94.1	1.0	-	-	12.5	2.5	33 ~ 34	112.0	1.0	100.0	1.0	-	-	12.0	2.4
3 ~ 4	-	-	77.8	1.0	-	-	11.3	2.3	34 ~ 35	116.9	1.0	100.0	1.0	-	-	11.8	2.4
4 ~ 5	-	-	77.8	1.0	-	-	10.0	2.0	35 ~ 36	-	-	100.0	1.0	-	-	11.1	2.2
6 ~ 7	-	-	100.0	1.0	-	-	12.6	2.5	36 ~ 37	-	-	80.7	1.0	-	-	12.7	2.5
7 ~ 8	110.9	1.0	100.0	1.0	-	-	12.6	2.5	38 ~ 39	-	-	92.5	1.0	-	-	12.2	2.4
8 ~ 9	-	-	100.0	1.0	-	-	12.5	2.5	39 ~ 40	-	-	100.0	1.0	-	-	13.7	2.7
9 ~ 10	-	-	98.8	1.0	-	-	11.0	2.2	40 ~ 41	121.4	1.0	100.0	1.0	-	-	13.7	2.7
11 ~ 12	-	-	78.8	1.0	-	-	15.2	3.0	41 ~ 42	133.4	1.0	100.0	1.0	-	-	12.9	2.6
12 ~ 13	-	-	78.8	1.0	-	-	14.2	2.9	~								
14 ~ 15	-	-	97.5	1.0	-	-	10.3	2.1	~								
15 ~ 16	-	-	97.5	1.0	-	-	10.3	2.1	~								
16 ~ 17	-	-	100.0	1.0	-	-	10.8	2.2	~								
17 ~ 18	109.2	1.0	100.0	1.0	-	-	10.8	2.2	~								
18 ~ 19	109.2	1.0	100.0	1.0	-	-	11.2	2.2	~								
19 ~ 20	101.8	1.0	100.0	1.0	-	-	12.0	2.4	~								
20 ~ 21	-	-	100.0	1.0	-	-	12.0	2.4	~								
21 ~ 22	-	-	90.5	1.0	-	-	8.4	1.7	~								
23 ~ 24	-	-	86.4	1.0	-	-	10.1	2.0	~								
24 ~ 25	-	-	86.4	1.0	-	-	9.6	1.9	~								
25 ~ 26	-	-	84.5	1.0	-	-	8.3	1.7	~								
26 ~ 27	-	-	61.0	1.0	-	-	10.0	2.0	~								
27 ~ 28	-	-	59.0	1.0	-	-	10.0	2.0	~								
29 ~ 30	-	-	85.2	1.0	-	-	8.3	1.7	~								
30 ~ 31	-	-	75.1	1.0	-	-	9.2	1.8	~								
31 ~ 32	-	-	99.5	1.0	-	-	11.5	2.3	~								