

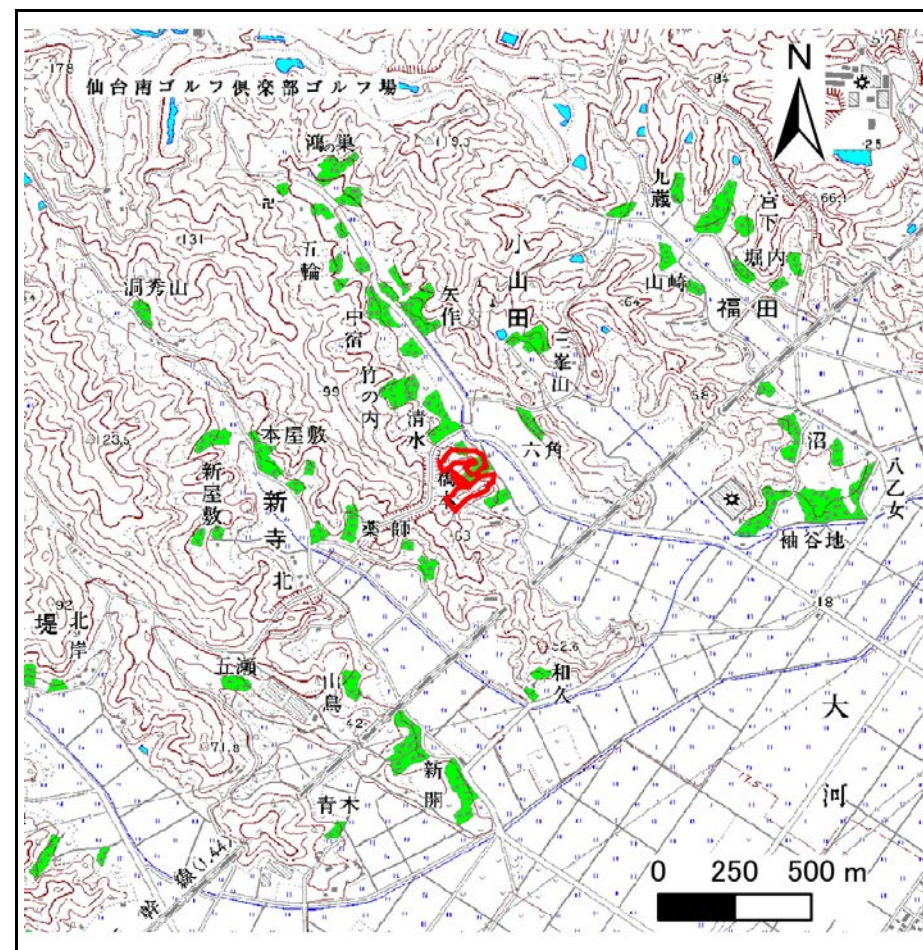
土砂災害警戒区域等の指定の告示に係る図書(その1)

| | |
|-------|-------------|
| 告示番号 | 宮城県告示第1048号 |
| 告示年月日 | 平成30年11月30日 |

| | |
|---------|----------------------|
| 自然現象の種類 | 急傾斜地の崩壊 |
| 箇所番号 | Ⅱ-自-0217(1321000217) |
| 箇所名 | 橋本の1 |
| 所在地 | 柴田郡大河原町小山田字橋本 |
| 調査機関 | 宮城県大河原土木事務所 |



位置図(S=1:200,000)



位置図(S=1:25,000)

宮城県

この地図は、国土地理院長の承認を得て、同院発行の数値地図200000(地図画像)及び数値地図25000(地図画像)を複製したものである。(承認番号 平29情複、第1007号)

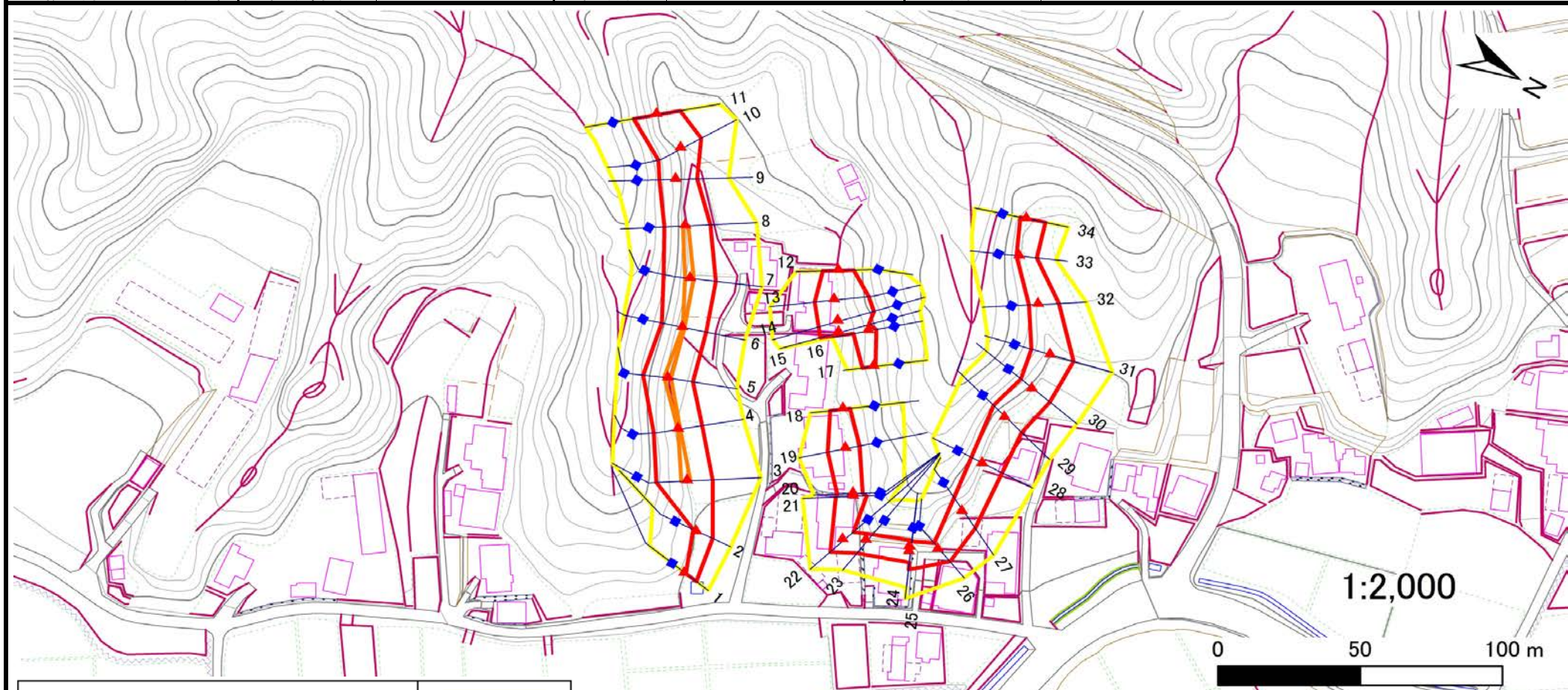
土砂災害警戒区域等の指定の告示に係る図書(その2)

| | |
|-------|-------------|
| 告示番号 | 宮城県告示第1048号 |
| 告示年月日 | 平成30年11月30日 |

危害のおそれのある土地、著しい危害のおそれのある土地の設定図

調査年度 平成29年度

| | | | | | | |
|---------|------|-----------------------|-----|------|-----|---------------|
| 急傾斜地の位置 | 箇所番号 | II-自-0217(1321000217) | 箇所名 | 橋本の1 | 所在地 | 柴田郡大河原町小山田字橋本 |
|---------|------|-----------------------|-----|------|-----|---------------|



| | |
|-------------------------------|---|
| 危害のおそれのある土地の区域(土砂災害警戒区域) | |
| 著しい危害のおそれのある土地の区域(土砂災害特別警戒区域) | 土石等の(移動)高さが1m以下の場合、土石等の移動による力が100kN/m ² を超える区域 |
| | 土石等の堆積の高さが3mを超える区域 |
| | それ以外の区域 |

| | | |
|----|------|--------|
| 凡例 | ■ 上端 | — 横断測線 |
| | ▲ 下端 | |

土砂災害警戒区域等の指定の告示に係る図書(その3)

| | |
|-------|-------------|
| 告示番号 | 宮城県告示第1048号 |
| 告示年月日 | 平成30年11月30日 |

建築物に作用すると想定される衝撃に関する事項

| 急傾斜地の位置 | 箇所番号 | II-自-0217(1321000217) | 箇所名 | 橋本の1 | 所在地 | 柴田郡大河原町小山田字橋本 | | | | | | | | | | | |
|---------|---|-----------------------|---------------------------------------|---------------|---------------------------------------|---------------|---------------------------------------|---------------|---|---------------|---------------------------------------|---------------|---------------------------------------|---------------|---------------------------------------|---------------|-----|
| 横断測線の区間 | 土石等の移動により建築物の地上部に作用すると想定される力 | | | | 土石等の堆積により建築物の地上部に作用すると想定される力 | | | | 土石等の移動により建築物の地上部に作用すると想定される力 | | | | 土石等の堆積により建築物の地上部に作用すると想定される力 | | | | |
| | 土石等の(移動)高さが1m以下の場合、土石等の移動による力が100kN/m ² を超える区域 | | それ以外の区域 | | 土石等の堆積の高さが3mを超える区域 | | それ以外の区域 | | 土石等の(移動)高さが1m以下の場合、土石等の移動による力が100kN/m ² を超える区域 | | それ以外の区域 | | 土石等の堆積の高さが3mを超える区域 | | それ以外の区域 | | |
| | 力の大きさのうち最大のもの (kN/m ²) | 土石等の高さ (m) | 力の大きさのうち最大のもの (kN/m ²) | 土石等の高さ (m) | 力の大きさのうち最大のもの (kN/m ²) | 土石等の高さ (m) | 力の大きさのうち最大のもの (kN/m ²) | 土石等の高さ (m) | 力の大きさのうち最大のもの (kN/m ²) | 土石等の高さ (m) | 力の大きさのうち最大のもの (kN/m ²) | 土石等の高さ (m) | 力の大きさのうち最大のもの (kN/m ²) | 土石等の高さ (m) | 力の大きさのうち最大のもの (kN/m ²) | 土石等の高さ (m) | |
| 1 ~ 2 | - | - | 71.8 | 1.0 | - | - | 9.0 | 1.8 | 29 ~ 30 | - | - | 98.9 | 1.0 | - | - | 12.0 | 2.4 |
| 2 ~ 3 | - | - | 100.0 | 1.0 | - | - | 10.6 | 2.1 | 30 ~ 31 | - | - | 100.0 | 1.0 | - | - | 11.7 | 2.4 |
| 3 ~ 4 | 108.5 | 1.0 | 100.0 | 1.0 | - | - | 10.6 | 2.1 | 31 ~ 32 | - | - | 100.0 | 1.0 | - | - | 11.4 | 2.3 |
| 4 ~ 5 | 107.6 | 1.0 | 100.0 | 1.0 | - | - | 11.0 | 2.2 | 32 ~ 33 | - | - | 84.7 | 1.0 | - | - | 9.1 | 1.8 |
| 5 ~ 6 | 107.6 | 1.0 | 100.0 | 1.0 | - | - | 11.0 | 2.2 | 33 ~ 34 | - | - | 77.9 | 1.0 | - | - | 8.9 | 1.8 |
| 6 ~ 7 | 109.2 | 1.0 | 100.0 | 1.0 | - | - | 11.0 | 2.2 | ~ | | | | | | | | |
| 7 ~ 8 | 109.2 | 1.0 | 100.0 | 1.0 | - | - | 12.0 | 2.4 | ~ | | | | | | | | |
| 8 ~ 9 | - | - | 100.0 | 1.0 | - | - | 12.0 | 2.4 | ~ | | | | | | | | |
| 9 ~ 10 | - | - | 96.8 | 1.0 | - | - | 10.2 | 2.1 | ~ | | | | | | | | |
| 10 ~ 11 | - | - | 100.0 | 1.0 | - | - | 10.6 | 2.1 | ~ | | | | | | | | |
| 12 ~ 13 | - | - | 96.5 | 1.0 | - | - | 9.9 | 2.0 | ~ | | | | | | | | |
| 13 ~ 14 | - | - | 98.4 | 1.0 | - | - | 9.9 | 2.0 | ~ | | | | | | | | |
| 14 ~ 15 | - | - | 98.4 | 1.0 | - | - | 9.9 | 2.0 | ~ | | | | | | | | |
| 15 ~ 16 | - | - | 93.5 | 1.0 | - | - | 9.9 | 2.0 | ~ | | | | | | | | |
| 16 ~ 17 | - | - | 74.5 | 1.0 | - | - | 8.8 | 1.8 | ~ | | | | | | | | |
| 18 ~ 19 | - | - | 87.8 | 1.0 | - | - | 8.9 | 1.8 | ~ | | | | | | | | |
| 19 ~ 20 | - | - | 87.8 | 1.0 | - | - | 8.9 | 1.8 | ~ | | | | | | | | |
| 20 ~ 21 | - | - | 85.0 | 1.0 | - | - | 9.9 | 2.0 | ~ | | | | | | | | |
| 21 ~ 22 | - | - | 85.0 | 1.0 | - | - | 9.9 | 2.0 | ~ | | | | | | | | |
| 22 ~ 23 | - | - | 84.5 | 1.0 | - | - | 8.7 | 1.7 | ~ | | | | | | | | |
| 23 ~ 24 | - | - | 76.6 | 1.0 | - | - | 10.0 | 2.0 | ~ | | | | | | | | |
| 24 ~ 25 | - | - | 83.6 | 1.0 | - | - | 10.0 | 2.0 | ~ | | | | | | | | |
| 25 ~ 26 | - | - | 83.6 | 1.0 | - | - | 9.7 | 2.0 | ~ | | | | | | | | |
| 26 ~ 27 | - | - | 94.5 | 1.0 | - | - | 8.7 | 1.8 | ~ | | | | | | | | |
| 27 ~ 28 | - | - | 94.5 | 1.0 | - | - | 9.5 | 1.9 | ~ | | | | | | | | |
| 28 ~ 29 | - | - | 98.9 | 1.0 | - | - | 12.0 | 2.4 | ~ | | | | | | | | |