

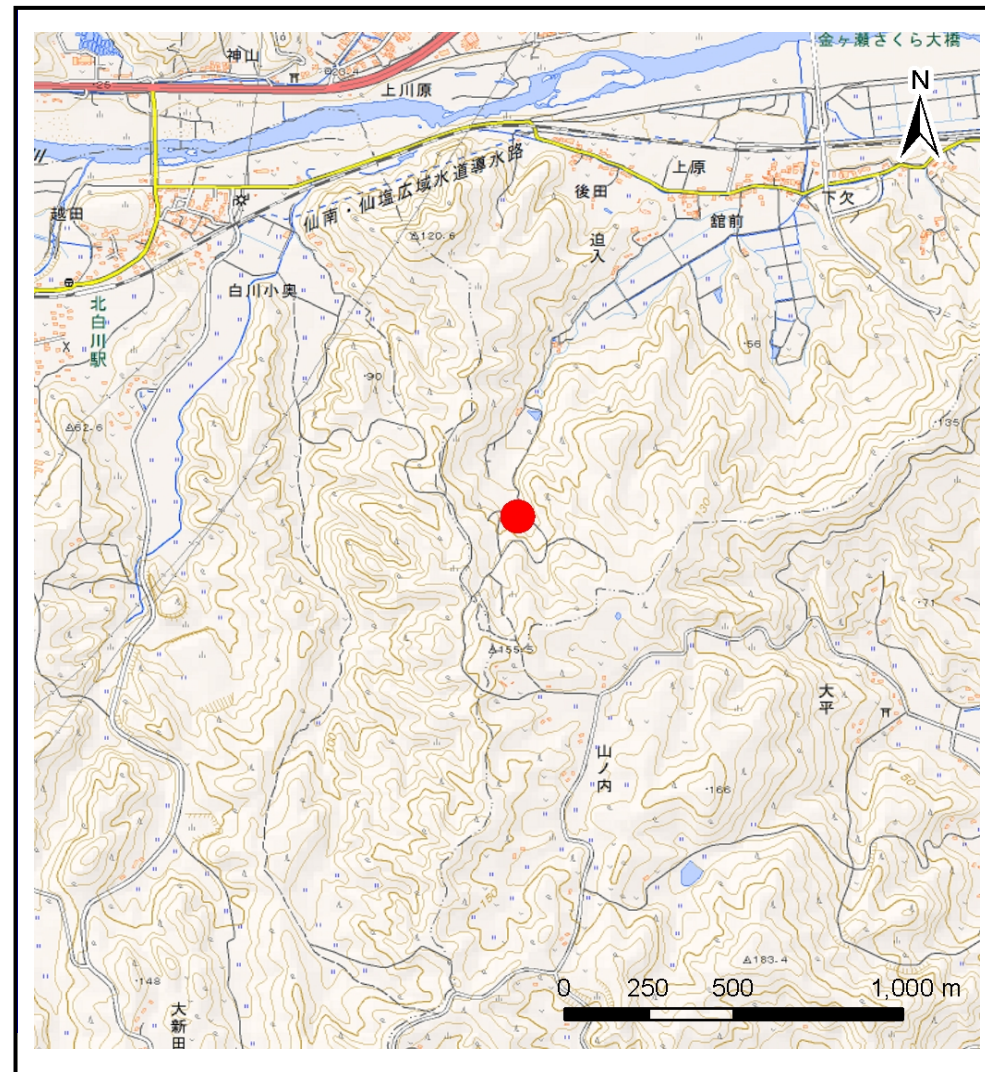
# 土砂災害警戒区域等の指定の告示に係る図書(その1)

告示番号	宮城県告示第1048号
告示年月日	平成30年11月30日

自然現象の種類	土石流
溪流番号	1-31-014-2(1213100014-2)
水系名	阿武隈川
河川名	白石川
溪流名	迫入沢-2
所在地	柴田郡大河原町大谷字迫入
調査機関	宮城県大河原土木事務所



位置図(S=1:200,000)



概況図(S=1:25,000)

「この地図は、国土地理院長の承認を得て、同院発行の数値地図200000(地図画像)及び数値地図25000(地図画像)を複製したものである。(承認番号 平29情複、第1007号)」



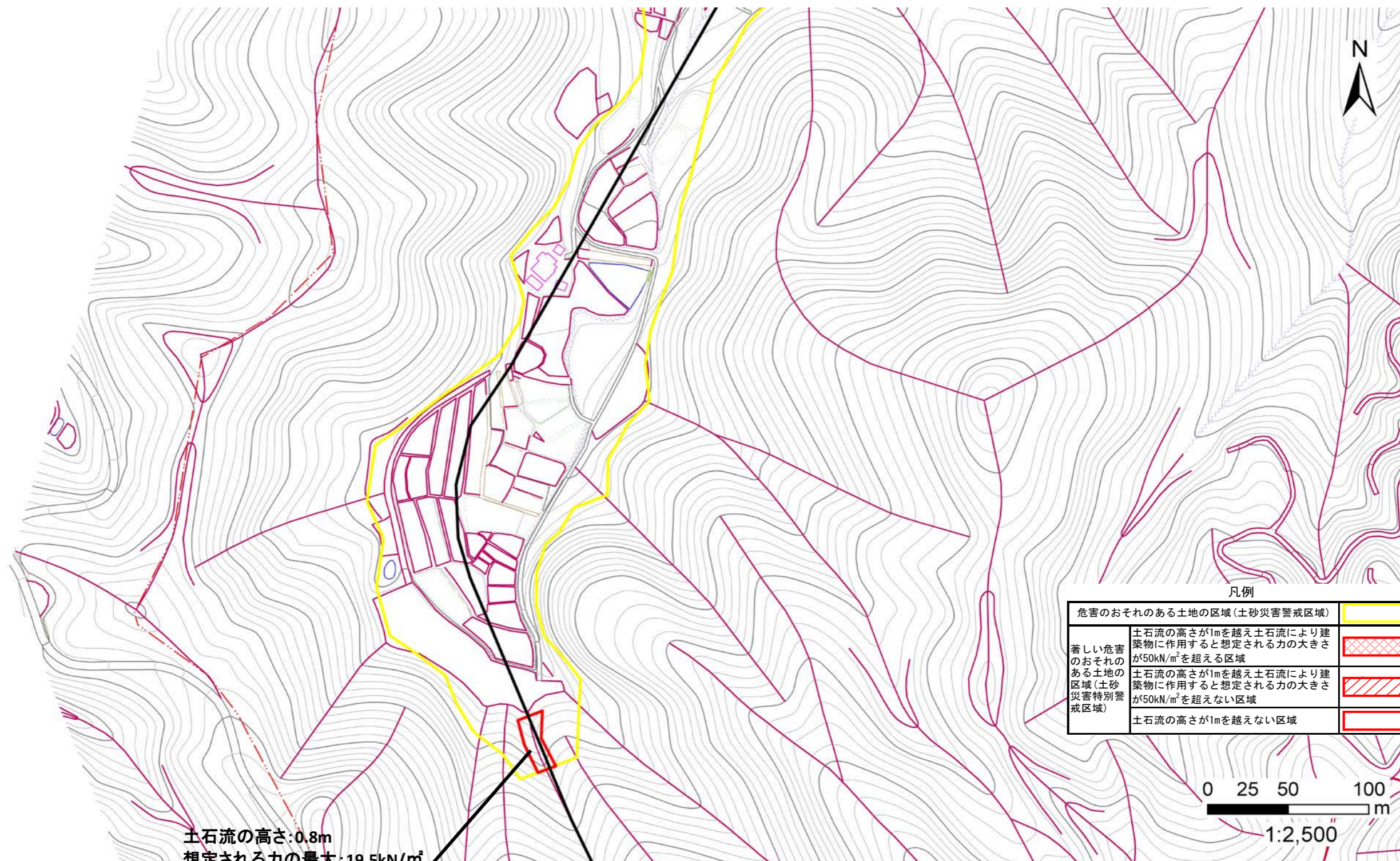
# 土砂災害警戒区域等の指定の告示に係る図書（その2）

告示番号	宮城県告示第1048号
告示年月日	平成30年11月30日

危害のおそれのある土地の区域、著しい危害のおそれのある土地の区域の設定図(1/2)

調査年度	平成29年度
------	--------

溪流の位置	溪流番号	1-31-014-2(1213100014-2)	溪流名	迫入沢-2	所在地	柴田郡大河原町大谷字迫入
-------	------	--------------------------	-----	-------	-----	--------------



凡例

危害のおそれのある土地の区域(土砂災害警戒区域)	
著しい危害のおそれのある土地の区域(土砂災害特別警戒区域)	
著しい危害のおそれのある土地の区域(土砂災害特別警戒区域)	
著しい危害のおそれのある土地の区域(土砂災害特別警戒区域)	



1:2,500

土石流の高さ:0.8m  
想定される力の最大:19.5kN/m<sup>2</sup>



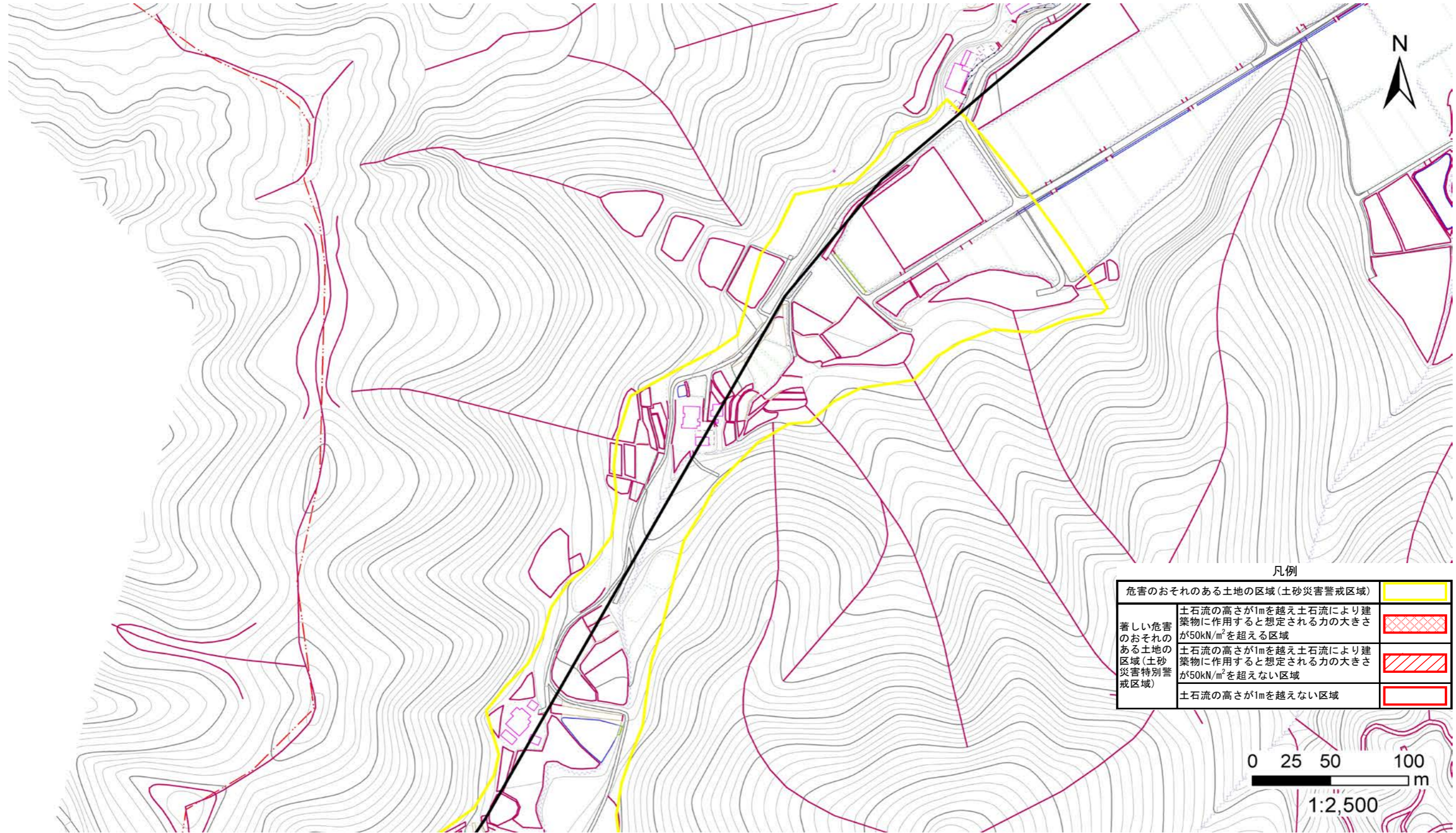
# 土砂災害警戒区域等の指定の告示に係る図書（その2）

告示番号	宮城県告示第1048号
告示年月日	平成30年11月30日

危害のおそれのある土地の区域、著しい危害のおそれのある土地の区域の設定図(2/2)

調査年度	平成29年度
------	--------

溪流の位置	溪流番号	1-31-014-2(1213100014-2)	溪流名	迫入沢-2	所在地	柴田郡大河原町大谷字迫入
-------	------	--------------------------	-----	-------	-----	--------------



凡例

危害のおそれのある土地の区域(土砂災害警戒区域)	
著しい危害のおそれのある土地の区域(土砂災害特別警戒区域)	
著しい危害のおそれのある土地の区域(土砂災害特別警戒区域)	
著しい危害のおそれのある土地の区域(土砂災害特別警戒区域)	

