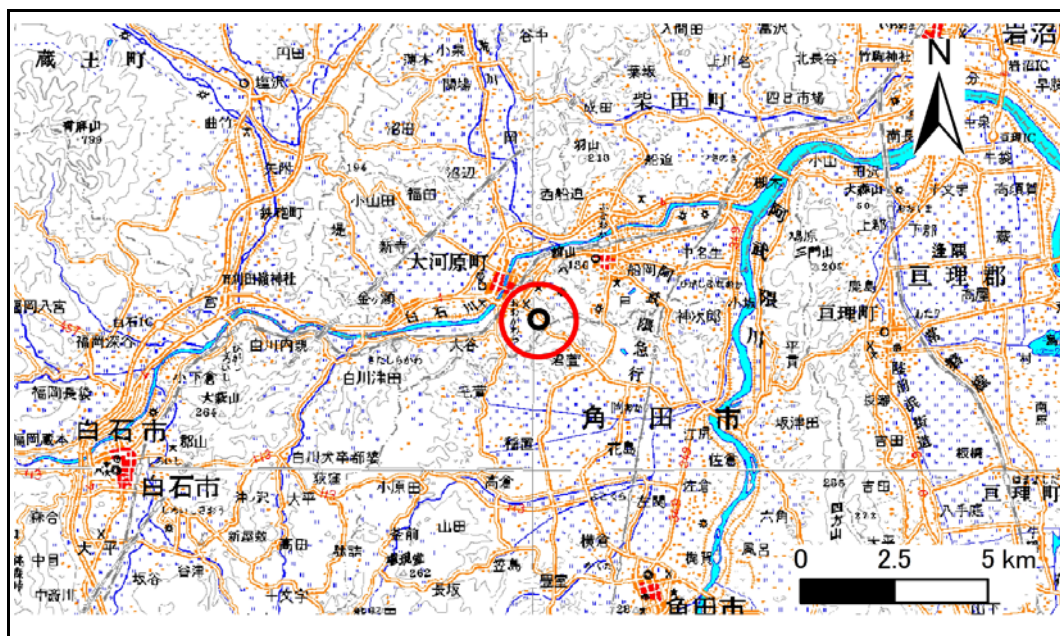


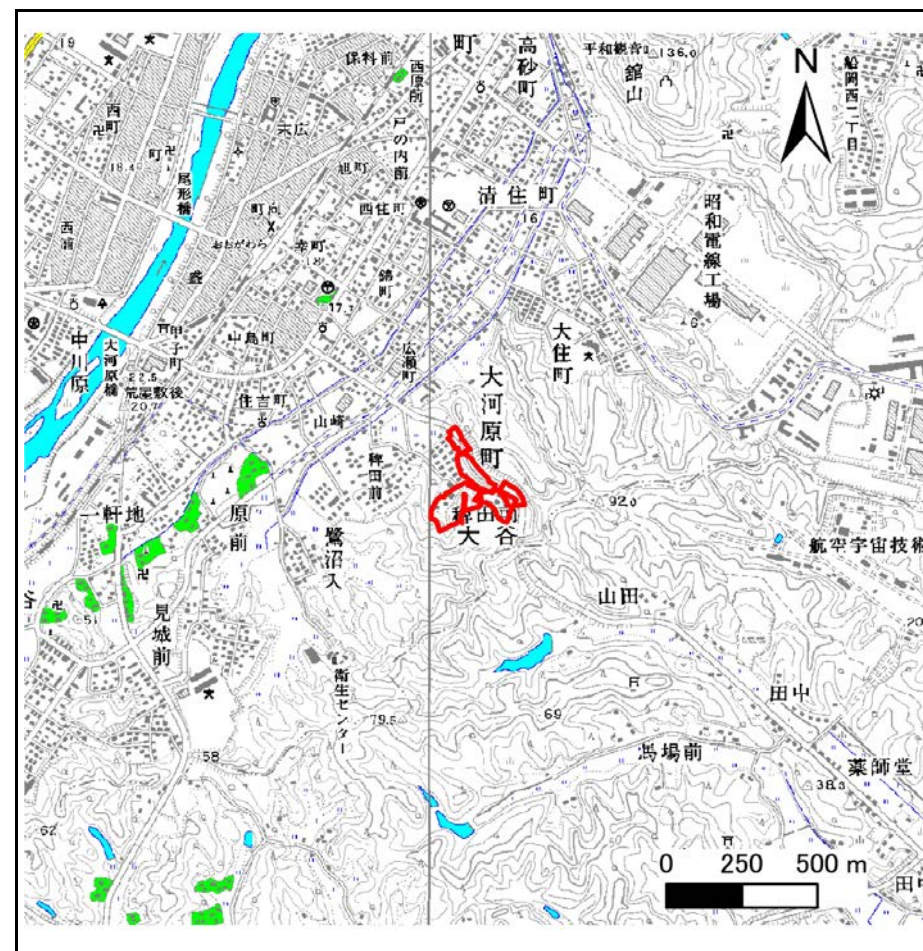
土砂災害警戒区域等の指定の告示に係る図書(その1)

告示番号	宮城県告示第729号
告示年月日	平成29年8月18日

自然現象の種類	急傾斜地の崩壊
箇所番号	I-自-0074(1311000074)
箇所名	稗田前
所在地	柴田郡大河原町大谷字稗田前
調査機関	宮城県大河原土木事務所



位置図(S=1:200,000)



位置図(S=1:25,000)

宮城県

この地図は、国土地理院長の承認を得て、同院発行の数値地図200000(地図画像)及び数値地図25000(地図画像)を複製したものである。(承認番号 平28情複、第1342号)

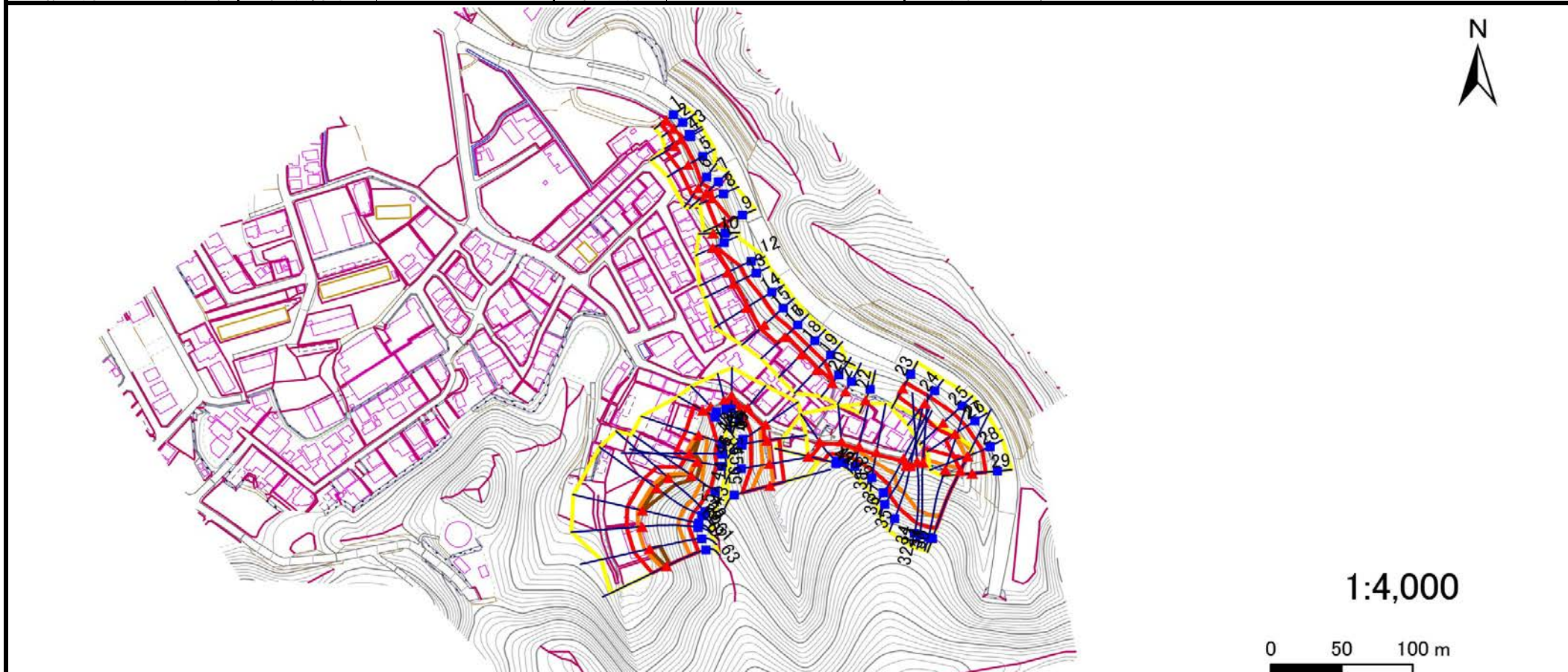
土砂災害警戒区域等の指定の告示に係る図書(その2)

告示番号	宮城県告示第729号
告示年月日	平成29年8月18日

危害のおそれのある土地、著しい危害のおそれのある土地の設定図

調査年度 平成28年度

急傾斜地の位置	箇所番号	I-自-0074(1311000074)	箇所名	稗田前	所在地	柴田郡大河原町大谷字稗田前
---------	------	----------------------	-----	-----	-----	---------------



危害のおそれのある土地の区域(土砂災害警戒区域)		
著しい危害のおそれのある土地の区域(土砂災害特別警戒区域)	土石等の(移動)高さが1m以下の場合、 土石等の移動による力が100kN/m ² を超える区域	■
	土石等の堆積の高さが3mを超える区域	■
	それ以外の区域	■

凡例	■	上端	—	横断測線
	▲	下端		

土砂災害警戒区域等の指定の告示に係る図書(その3)

告示番号	宮城県告示第729号
告示年月日	平成29年8月18日

建築物に作用すると想定される衝撃に関する事項

急傾斜地の位置	箇所番号	I-自-0074(1311000074)		箇所名	稗田前		所在地	柴田郡大河原町大谷字稗田前									
横断測線の区間	土石等の移動により建築物の地上部に作用すると想定される力				土石等の堆積により建築物の地上部に作用すると想定される力				土石等の移動により建築物の地上部に作用すると想定される力				土石等の堆積により建築物の地上部に作用すると想定される力				
	土石等の(移動)高さが1m以下の場合、土石等の移動による力が100kN/m ² を超える区域		それ以外の区域		土石等の堆積の高さが3mを超える区域		それ以外の区域		土石等の(移動)高さが1m以下の場合、土石等の移動による力が100kN/m ² を超える区域		それ以外の区域		土石等の堆積の高さが3mを超える区域		それ以外の区域		
	力の大きさのうち最大のもの(kN/m ²)	土石等の高さ(m)	力の大きさのうち最大のもの(kN/m ²)	土石等の高さ(m)	力の大きさのうち最大のもの(kN/m ²)	土石等の高さ(m)	力の大きさのうち最大のもの(kN/m ²)	土石等の高さ(m)	力の大きさのうち最大のもの(kN/m ²)	土石等の高さ(m)	力の大きさのうち最大のもの(kN/m ²)	土石等の高さ(m)	力の大きさのうち最大のもの(kN/m ²)	土石等の高さ(m)	力の大きさのうち最大のもの(kN/m ²)	土石等の高さ(m)	
1 ~ 2	-	-	59.5	1.0	-	-	8.6	1.7	30 ~ 31	147.2	1.0	100.0	1.0	-	-	15.2	3.0
2 ~ 3	-	-	69.5	1.0	-	-	9.7	1.9	31 ~ 32	147.2	1.0	100.0	1.0	-	-	15.2	3.0
3 ~ 4	-	-	97.5	1.0	-	-	11.2	2.2	32 ~ 33	143.7	1.0	100.0	1.0	-	-	14.9	3.0
4 ~ 5	-	-	97.5	1.0	-	-	11.2	2.2	33 ~ 34	144.4	1.0	100.0	1.0	-	-	15.0	3.0
5 ~ 6	-	-	86.6	1.0	-	-	9.1	1.8	34 ~ 35	144.4	1.0	100.0	1.0	-	-	15.0	3.0
6 ~ 7	-	-	86.6	1.0	-	-	9.1	1.8	35 ~ 36	132.5	1.0	100.0	1.0	-	-	12.3	2.5
7 ~ 8	-	-	82.7	1.0	-	-	8.3	1.7	36 ~ 37	132.5	1.0	100.0	1.0	-	-	11.4	2.3
8 ~ 9	-	-	78.0	1.0	-	-	7.8	1.6	37 ~ 38	128.1	1.0	100.0	1.0	-	-	13.0	2.6
10 ~ 11	-	-	-	-	-	-	-	-	38 ~ 39	122.2	1.0	100.0	1.0	-	-	13.0	2.6
11 ~ 12	-	-	89.7	1.0	-	-	8.4	1.7	39 ~ 40	107.3	1.0	100.0	1.0	-	-	12.8	2.6
12 ~ 13	-	-	94.4	1.0	-	-	8.0	1.6	40 ~ 41	-	-	100.0	1.0	-	-	11.6	2.3
13 ~ 14	-	-	100.0	1.0	-	-	10.3	2.1	41 ~ 42	-	-	96.4	1.0	-	-	8.1	1.6
14 ~ 15	-	-	100.0	1.0	-	-	10.3	2.1	43 ~ 44	141.7	1.0	100.0	1.0	-	-	14.3	2.9
15 ~ 16	-	-	100.0	1.0	-	-	11.9	2.4	44 ~ 45	117.0	1.0	100.0	1.0	-	-	11.2	2.3
16 ~ 17	-	-	100.0	1.0	-	-	11.9	2.4	45 ~ 46	117.0	1.0	100.0	1.0	-	-	11.2	2.3
17 ~ 18	-	-	97.3	1.0	-	-	9.3	1.9	46 ~ 47	110.4	1.0	100.0	1.0	-	-	11.2	2.3
18 ~ 19	-	-	98.1	1.0	-	-	9.1	1.8	47 ~ 48	-	-	100.0	1.0	-	-	10.9	2.2
19 ~ 20	-	-	98.1	1.0	-	-	9.1	1.8	48 ~ 49	-	-	78.6	1.0	-	-	9.8	2.0
20 ~ 21	-	-	-	-	-	-	-	-	49 ~ 50	-	-	75.8	1.0	-	-	11.7	2.4
21 ~ 22	-	-	-	-	-	-	-	-	50 ~ 51	-	-	-	-	-	-	-	-
23 ~ 24	-	-	95.3	1.0	-	-	9.3	1.9	51 ~ 52	-	-	-	-	-	-	-	-
24 ~ 25	-	-	98.7	1.0	-	-	10.2	2.0	52 ~ 53	-	-	-	-	-	-	-	-
25 ~ 26	-	-	100.0	1.0	-	-	10.6	2.1	53 ~ 54	-	-	100.0	1.0	-	-	15.2	3.0
26 ~ 27	104.1	1.0	100.0	1.0	-	-	10.6	2.1	54 ~ 55	139.2	1.0	100.0	1.0	16.4	3.3	15.2	3.0
27 ~ 28	117.9	1.0	100.0	1.0	-	-	11.4	2.3	55 ~ 56	139.2	1.0	100.0	1.0	17.5	3.5	15.2	3.0
28 ~ 29	-	-	100.0	1.0	-	-	11.4	2.3	56 ~ 57	130.0	1.0	100.0	1.0	18.6	3.7	15.2	3.0

