

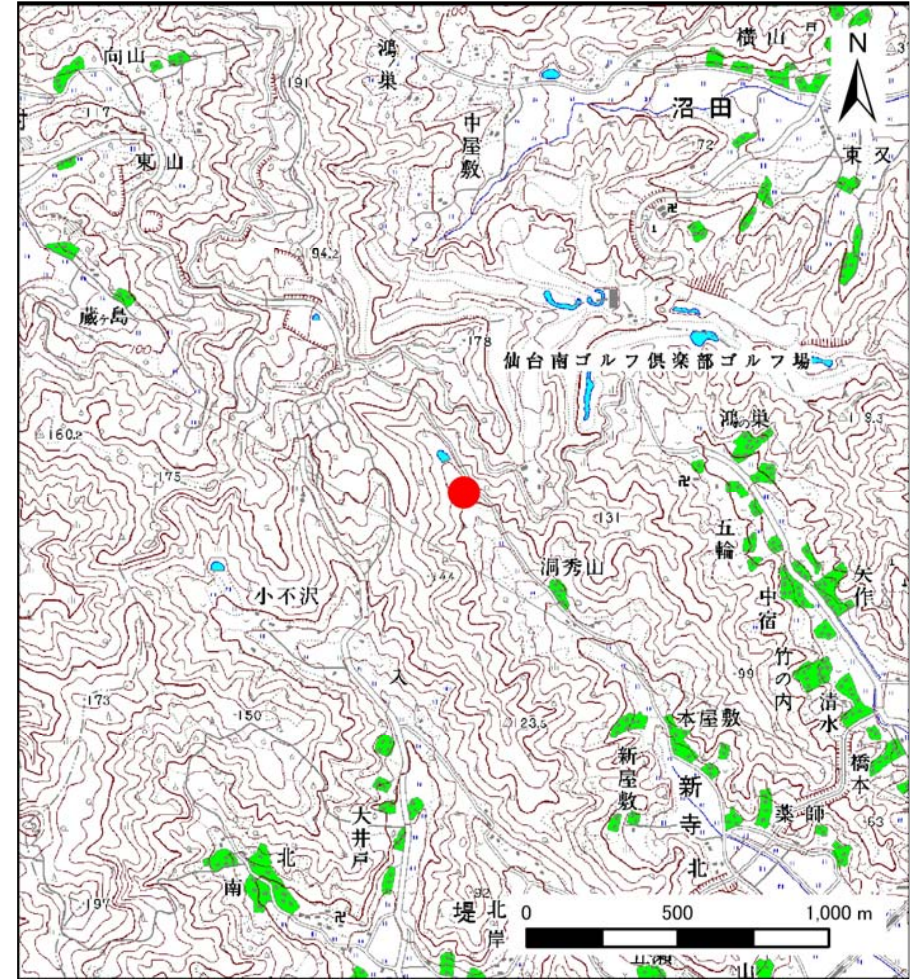
# 土砂災害警戒区域等の指定の告示に係る図書(その1)

告示番号	宮城県告示第1105号
告示年月日	平成21年12月25日

自然現象の種類	土石流
溪流番号	1-31-029(1213100029)
水系名	阿武隈川
河川名	新堀川
溪流名	洞秀山沢
所在地	柴田郡大河原町新寺
調査機関	宮城県大河原土木事務所



概況図(S=1:200,000)



位置図(S=1:25,000)

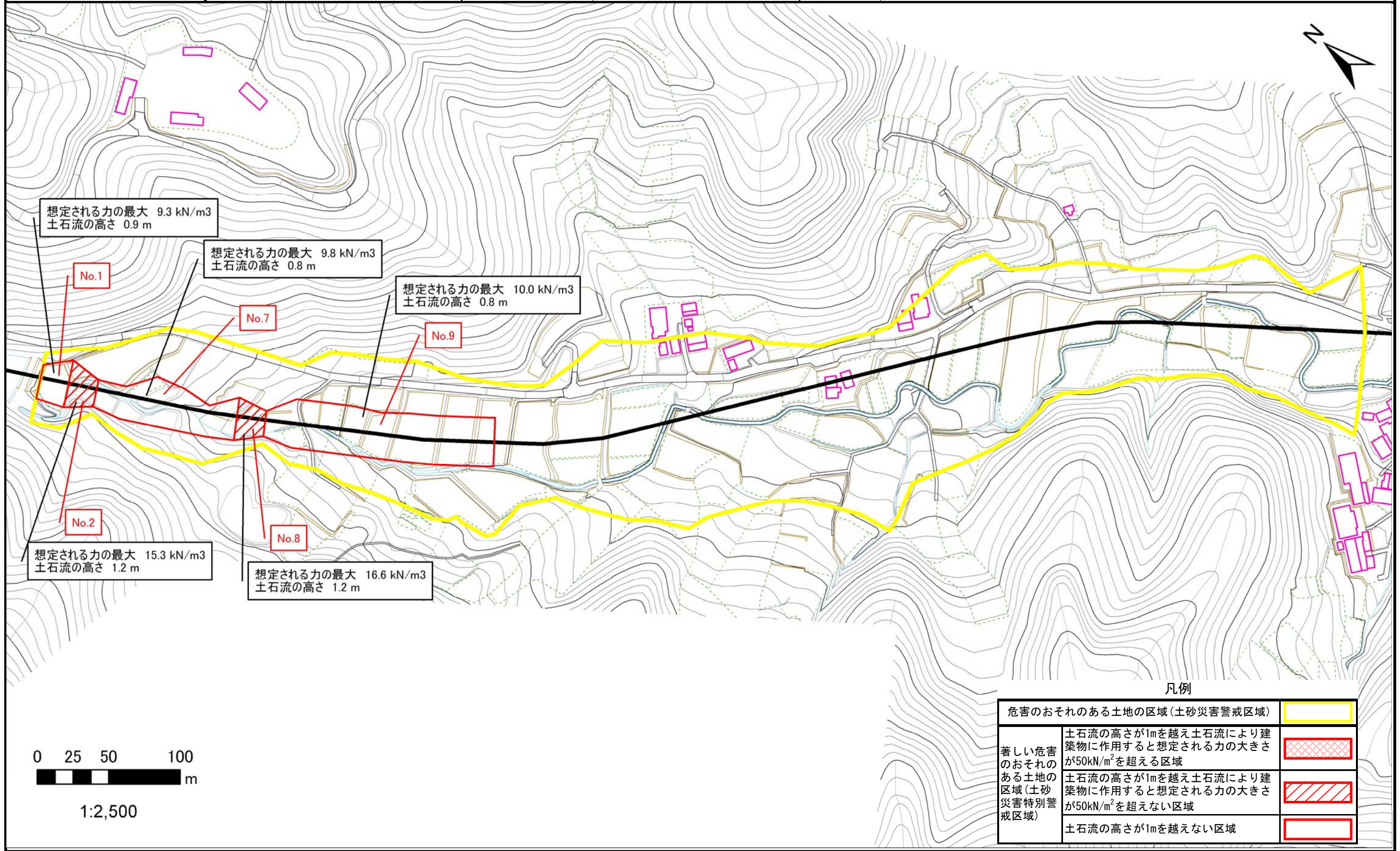
この地図は、国土地理院長の承認を得て、同院発行の数値地図200000(地図画像)及び数値地図25000(地図画像)を複製したものである(承認番号 平21業複、第255号)

# 土砂災害警戒区域等の指定の告示に係る図書（その2）

告示番号	宮城県告示第1105号
告示年月日	平成21年12月25日
調査年度	平成20年度

危害のおそれのある土地の区域、著しい危害のおそれのある土地の区域の設定図

溪流の位置	溪流番号	1-31-029 (1213100029)	溪流名	洞秀山沢	所在地	柴田郡大河原町新寺
-------	------	-----------------------	-----	------	-----	-----------



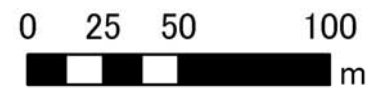
想定される力の最大 9.3 kN/m<sup>3</sup>  
土石流の高さ 0.9 m

想定される力の最大 9.8 kN/m<sup>3</sup>  
土石流の高さ 0.8 m

想定される力の最大 10.0 kN/m<sup>3</sup>  
土石流の高さ 0.8 m

想定される力の最大 15.3 kN/m<sup>3</sup>  
土石流の高さ 1.2 m

想定される力の最大 16.6 kN/m<sup>3</sup>  
土石流の高さ 1.2 m



1:2,500

凡例

危害のおそれのある土地の区域 (土砂災害警戒区域)	
著しい危害のおそれのある土地の区域 (土砂災害特別警戒区域)	
著しい危害のおそれのある土地の区域 (土砂災害特別警戒区域)	
土石流の高さが1mを越えない区域	