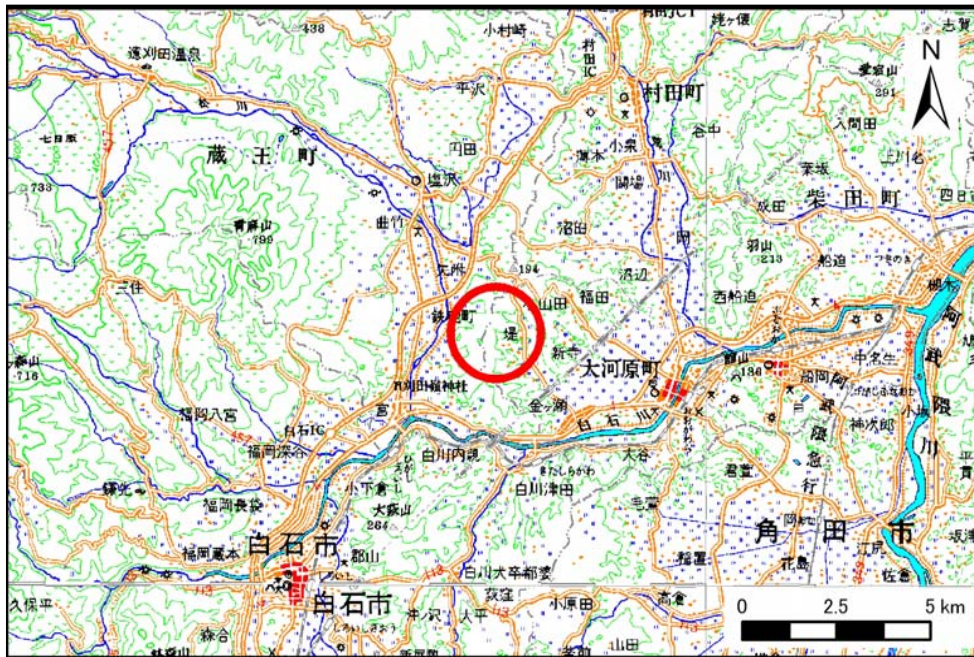


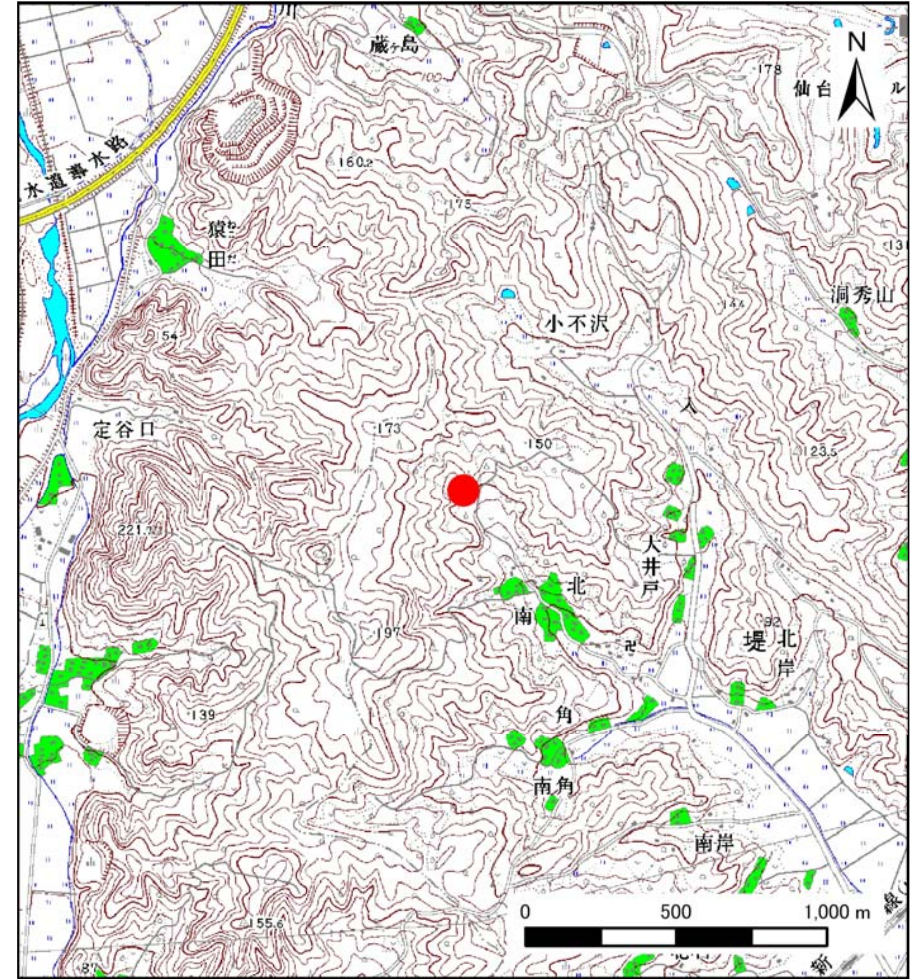
土砂災害警戒区域等の指定の告示に係る図書(その1)

告示番号	宮城県告示第1106号
告示年月日	平成21年12月25日

自然現象の種類	土石流
溪流番号	1-31-022-1(1213100022-1)
水系名	阿武隈川
河川名	新堀川
溪流名	南沢2
所在地	柴田郡大河原町堤
調査機関	宮城県大河原土木事務所



概況図(S=1:200,000)



位置図(S=1:25,000)

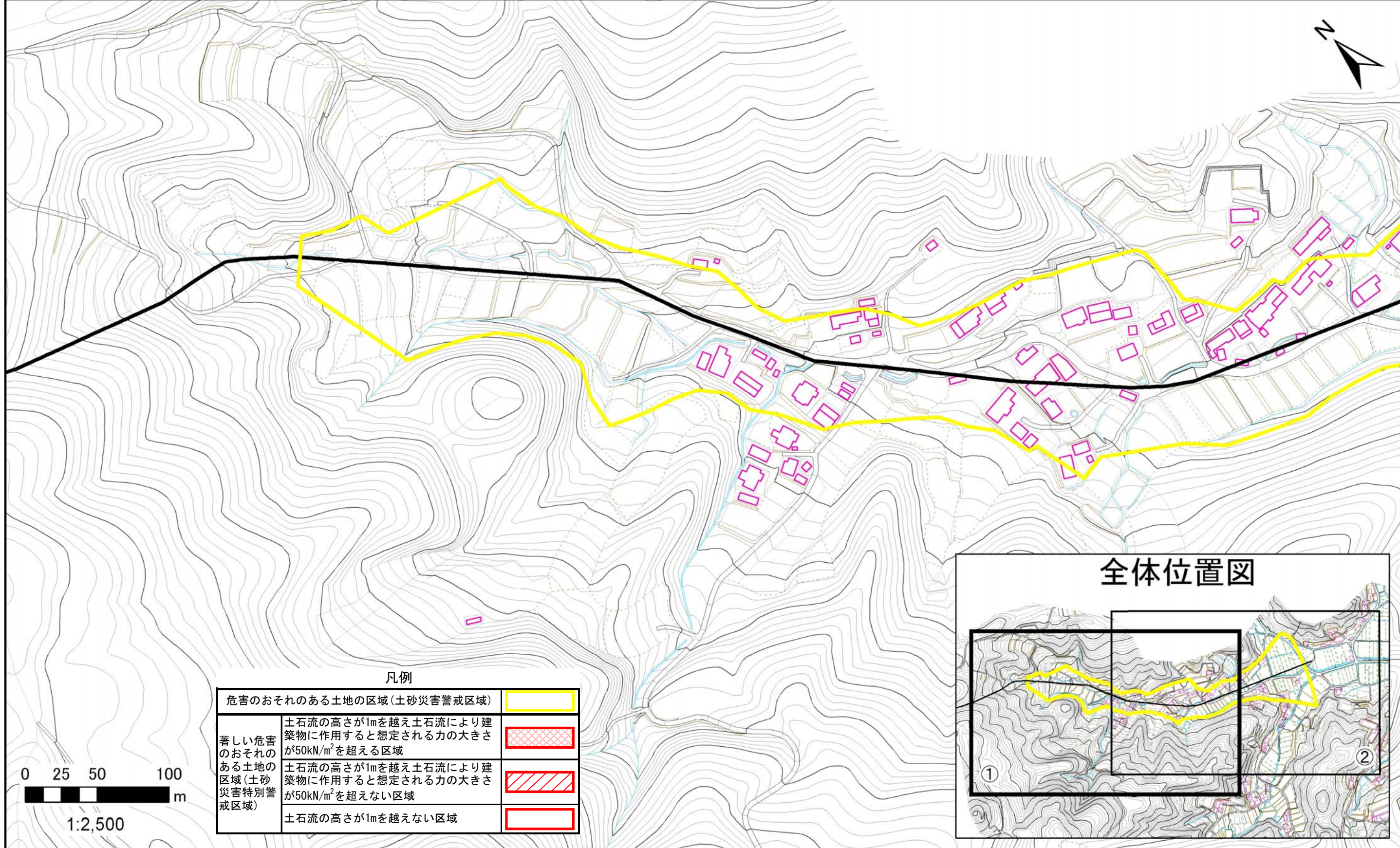
この地図は、国土地理院長の承認を得て、同院発行の数値地図200000(地図画像)及び数値地図25000(地図画像)を複製したものである(承認番号 平21業複、第255号)

土砂災害警戒区域等の指定の告示に係る図書（その2） ①

告示番号	宮城県告示第1106号
告示年月日	平成21年12月25日
調査年度	平成20年度

危害のおそれのある土地の区域、著しい危害のおそれのある土地の区域の設定図

渓流の位置	渓流番号	1-31-022-1(1213100022-1)	渓流名	南沢2	所在地	柴田郡大河原町堤
-------	------	--------------------------	-----	-----	-----	----------



凡例

危害のおそれのある土地の区域(土砂災害警戒区域)	
著しい危害のおそれのある土地の区域(土砂災害特別警戒区域)	
土砂災害特別警戒区域	
土砂災害特別警戒区域	

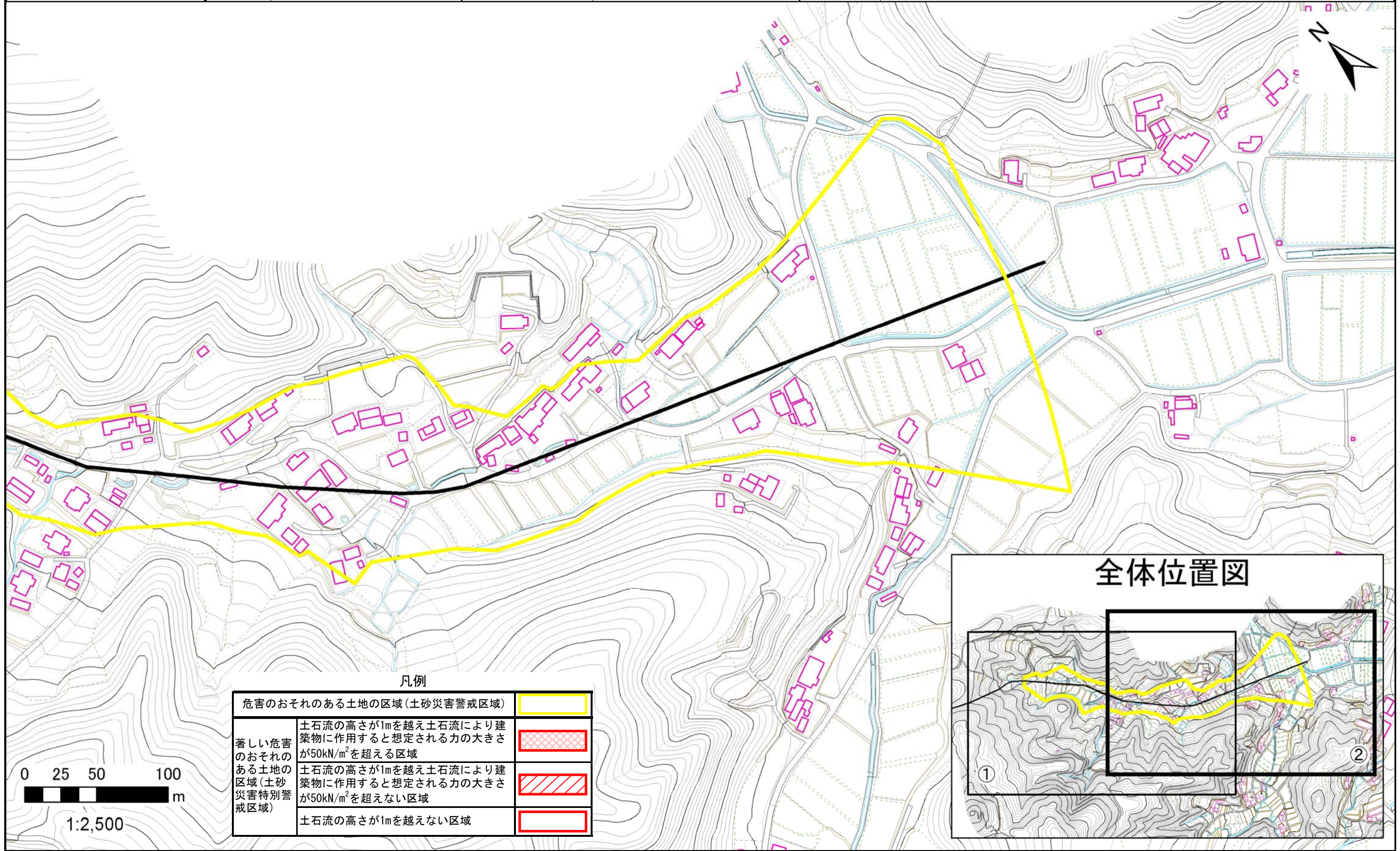


土砂災害警戒区域等の指定の告示に係る図書（その2） ②

告示番号	宮城県告示第1106号
告示年月日	平成21年12月25日
調査年度	平成20年度

危害のおそれのある土地の区域、著しい危害のおそれのある土地の区域の設定図

渓流の位置	渓流番号	1-31-022-1(1213100022-1)	渓流名	南沢2	所在地	柴田郡大河原町堤
-------	------	--------------------------	-----	-----	-----	----------



凡例

危害のおそれのある土地の区域(土砂災害警戒区域)	
著しい危害のおそれのある土地の区域(土砂災害特別警戒区域)	

0 25 50 100
m

1:2,500

全体位置図

