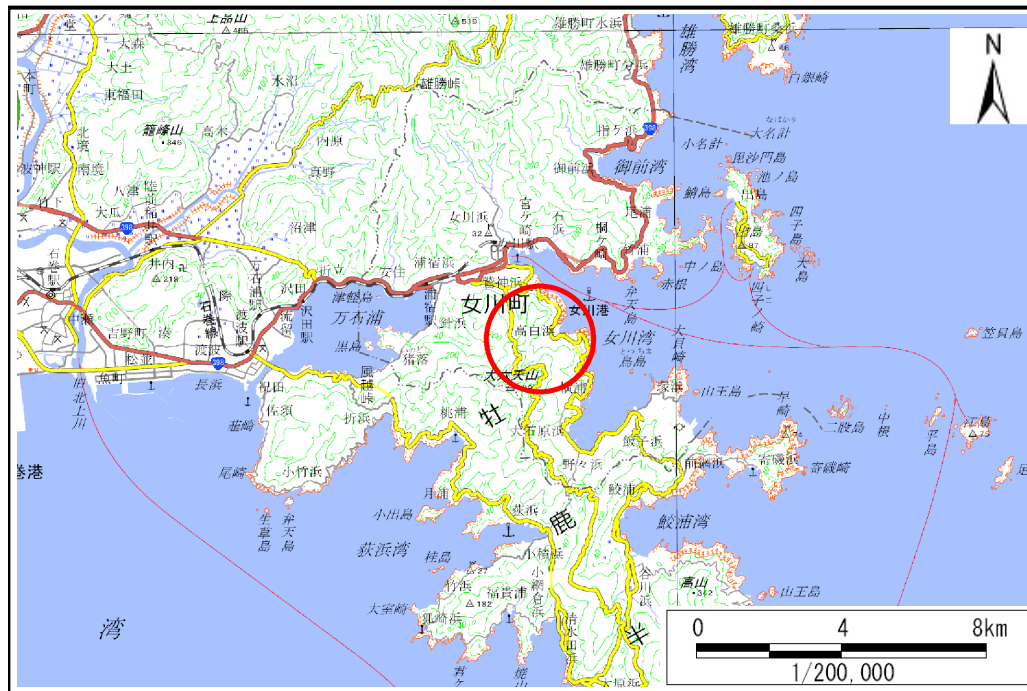


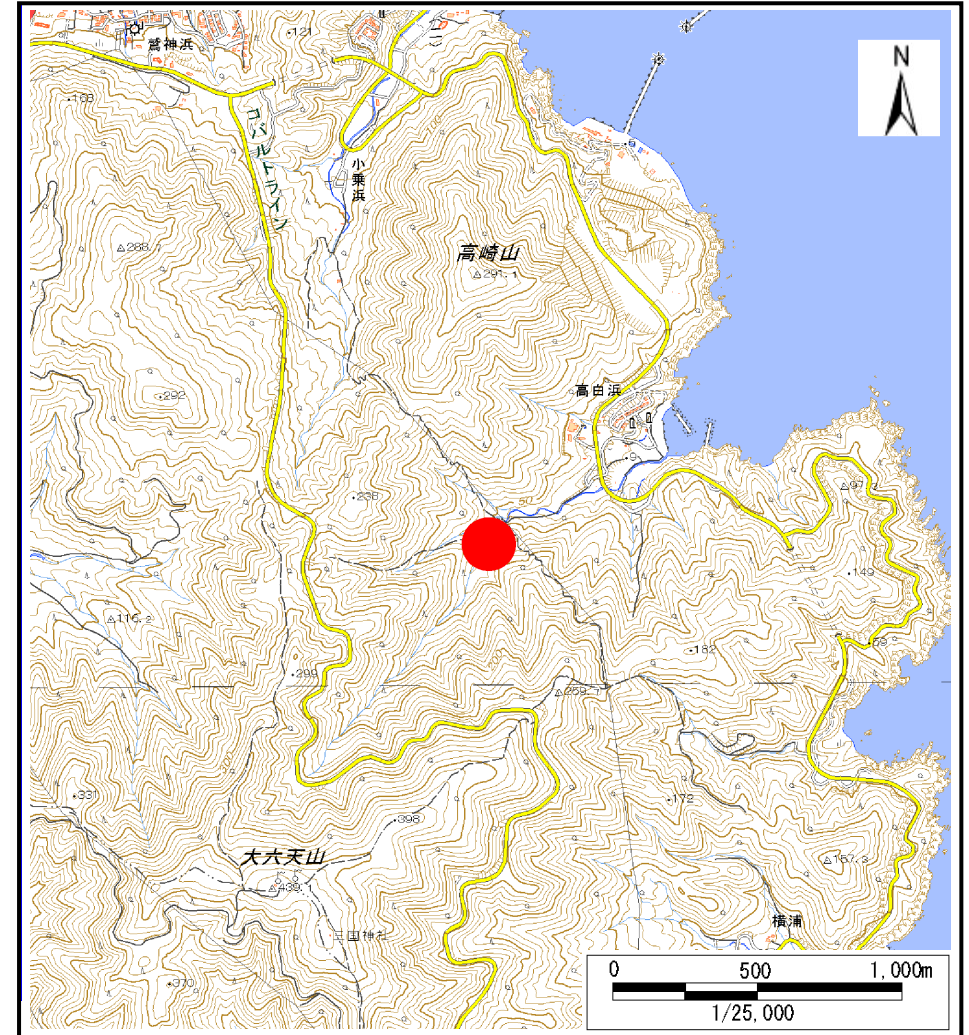
土砂災害警戒区域等の指定の告示に係る図書(その1)

告示番号	宮城県告示第657号
告示年月日	令和6年10月4日

自然現象の種類	土石流
溪流番号	7-31-066-2
水系名	その他
河川名	-
溪流名	高白浜-2
所在地	牡鹿郡女川町高白浜字向山、字尾畑、字高白
調査機関	宮城県東部土木事務所



位置図(S=1:200,000)



位置図(S=1:25,000)

土砂災害警戒区域等の指定の告示に係る図書（その2）

告示番号	宮城県告示第657号
告示年月日	令和6年10月4日

調査年度	令和5年度
------	-------

危害のおそれのある土地、著しい危害のおそれのある土地の設定図

溪流の位置	溪流番号	7-31-066-2	溪流名	高白浜-2	所在地	牡鹿郡女川町高白浜字向山、字尾畑、字高白
-------	------	------------	-----	-------	-----	----------------------

