

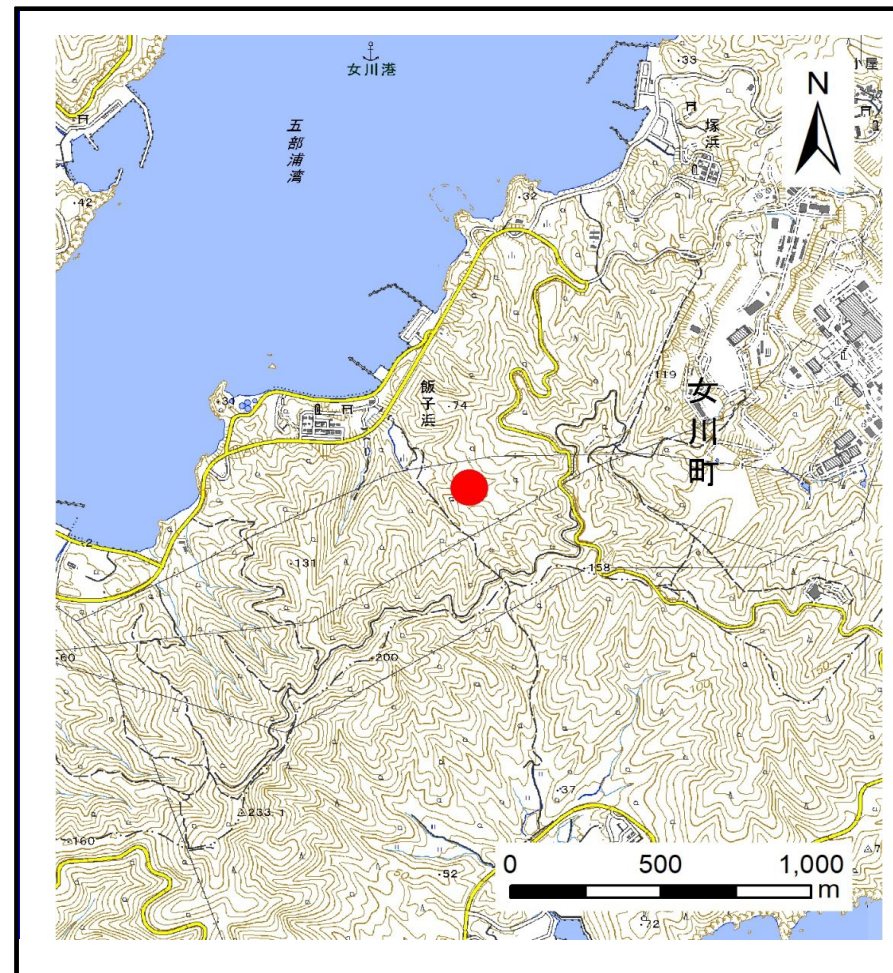
## 土砂災害警戒区域等の指定の告示に係る図書(その1)

告示番号	宮城県告示第415号
告示年月日	令和6年6月18日

自然現象の種類	土石流
溪流番号	7-31-083-2(1273100083-2)
水系名	その他
河川名	その他
溪流名	飯子浜沢-2
所在地	牡鹿郡女川町飯子浜字飯子
調査機関	宮城県東部土木事務所



位置図(S=1:200,000)



位置図(S=1:25,000)

「測量法に基づく国土地理院長承認(複製)R5JHf255」本製品を複製する場合には、国土地理院の長の承認を得なければならない。」

宮城県

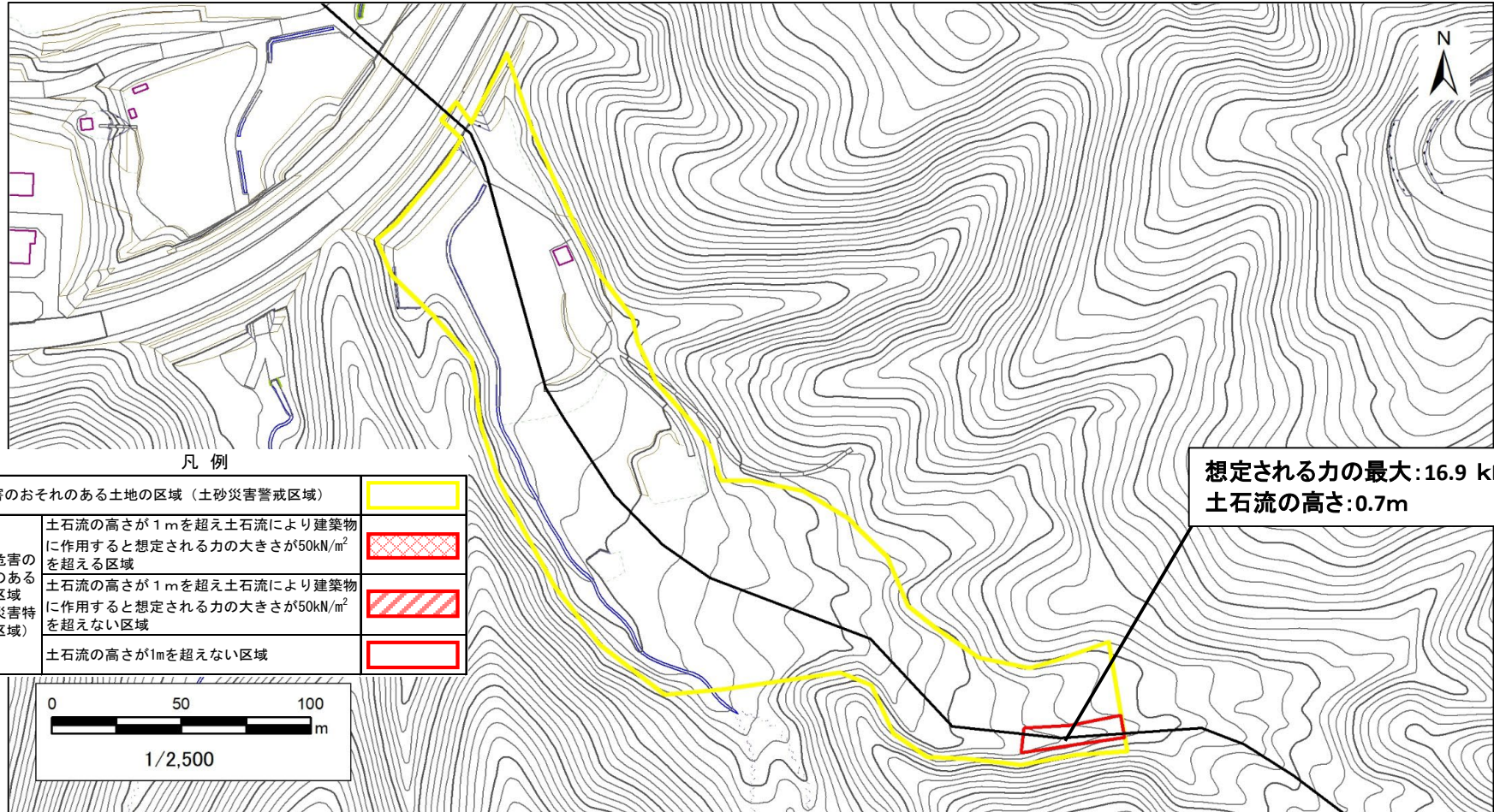


# 土砂災害警戒区域等の指定の告示に係る図書（その2）

告示番号	宮城県告示第415号
告示年月日	令和6年6月18日
調査年度	令和4年度

危害のおそれのある土地、著しい危害のおそれのある土地の設定図

溪流の位置	溪流番号	7-31-083-2(1273100083-2)	溪流名	飯子浜沢-2	所在地	牡鹿郡女川町飯子浜字飯子
-------	------	--------------------------	-----	--------	-----	--------------



想定される力の最大:16.9 kN/m<sup>2</sup>  
土石流の高さ:0.7m

危害のおそれのある土地の区域（土砂災害警戒区域）	
著しい危害のおそれのある土地の区域（土砂災害特別警戒区域）	
著しい危害のおそれのある土地の区域（土砂災害特別警戒区域）	
著しい危害のおそれのある土地の区域（土砂災害特別警戒区域）	

