

土砂災害警戒区域等の指定の告示に係る図書(その1)

告示番号	宮城県告示第416号
告示年月日	令和6年6月18日

自然現象の種類	土石流
溪流番号	7-31-072(1273100072)
水系名	その他
河川名	その他
溪流名	大石原沢3
所在地	牡鹿郡女川町大石原浜字向、字大石原
調査機関	宮城県東部土木事務所



位置図(S=1:200,000)



位置図(S=1:25,000)

「測量法に基づく国土地理院長承認(複製)R5JHF255」本製品を複製する場合には、国土地理院の長の承認を得なければならない。」

宮城県

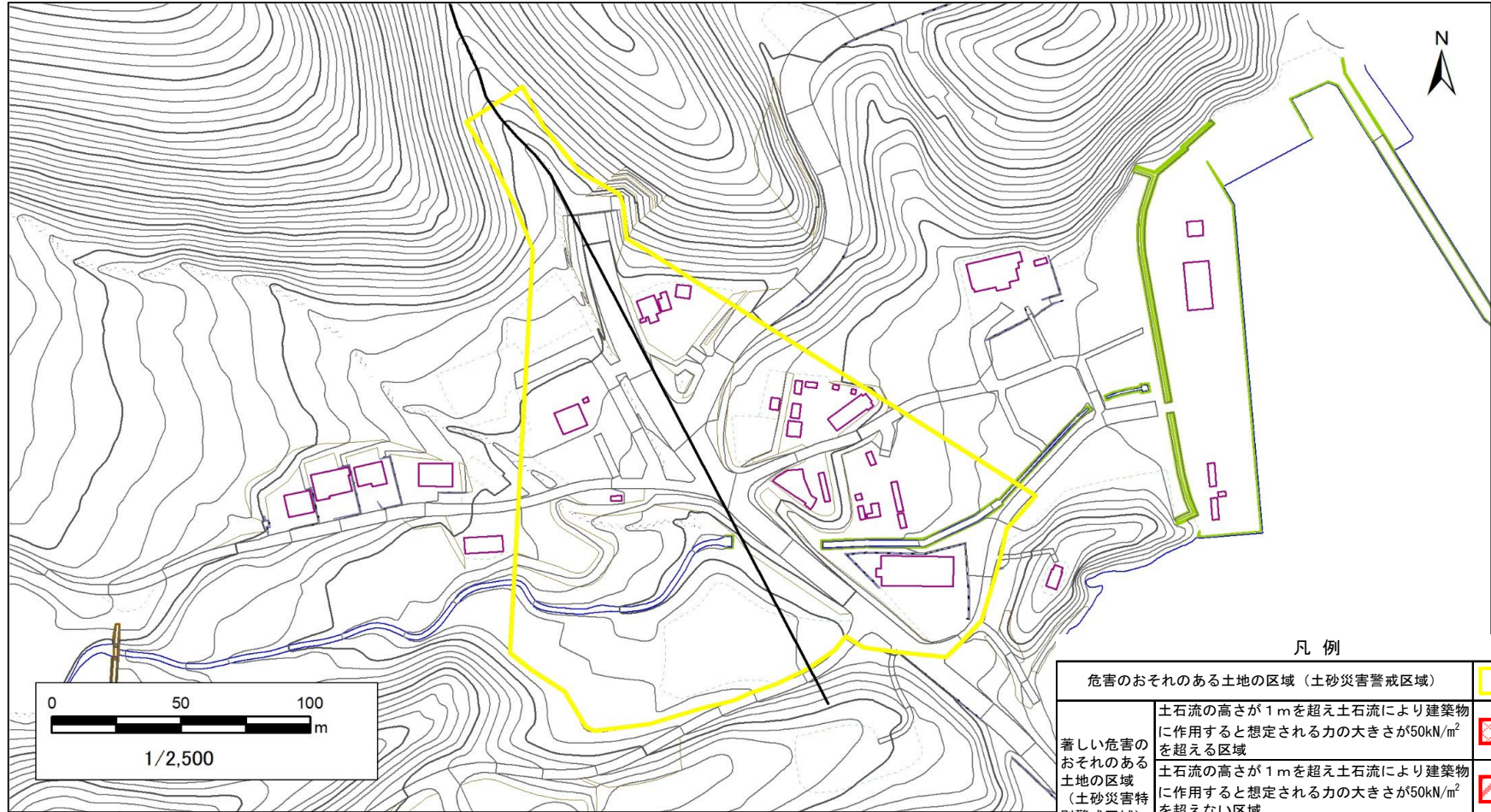
土砂災害警戒区域等の指定の告示に係る図書（その2）

告示番号	宮城県告示第416号
告示年月日	令和6年6月18日

危害のおそれのある土地、著しい危害のおそれのある土地の設定図

調査年度	令和4年度
------	-------

溪流の位置	溪流番号	7-31-072(1273100072)	溪流名	大石原沢3	所在地	牡鹿郡女川町大石原浜字向、字大石原
-------	------	----------------------	-----	-------	-----	-------------------



凡例

危害のおそれのある土地の区域（土砂災害警戒区域）	
著しい危害のおそれのある土地の区域（土砂災害特別警戒区域）	