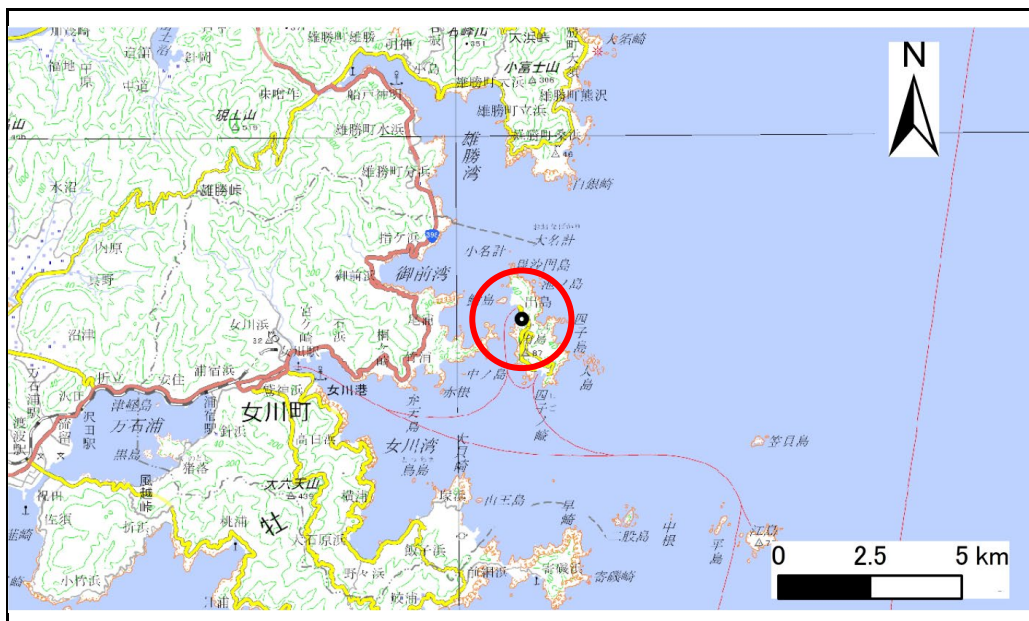


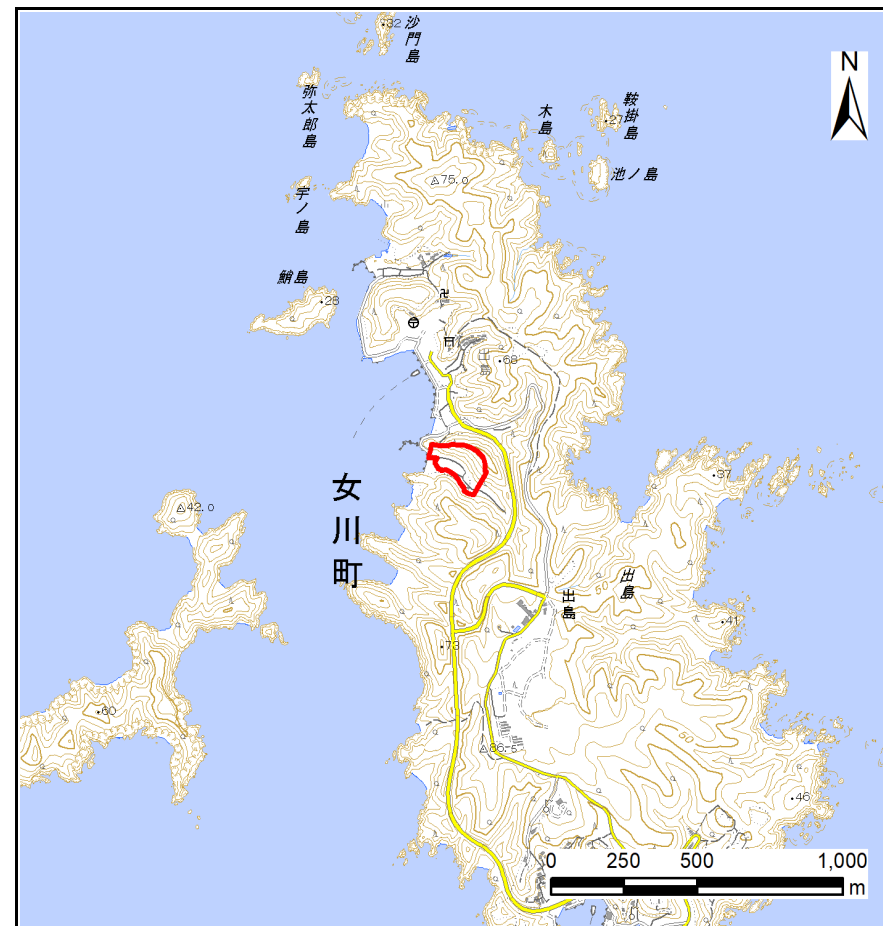
# 土砂災害警戒区域等の指定の告示に係る図書(その1)

告示番号	宮城県告示第231号
告示年月日	令和3年3月26日

自然現象の種類	急傾斜地の崩壊
箇所番号	I-自-0985
箇所名	出島の3
所在地	牡鹿郡女川町出島字合ノ浜
調査機関	宮城県東部土木事務所



位置図(S=1:200,000)



位置図(S=1:25,000)

宮城県

「この地図は、国土地理院長の承認を得て、同院発行の電子地形図25000及び電子地形図20万を複製したものである。(承認番号 令元情複、第888号)」

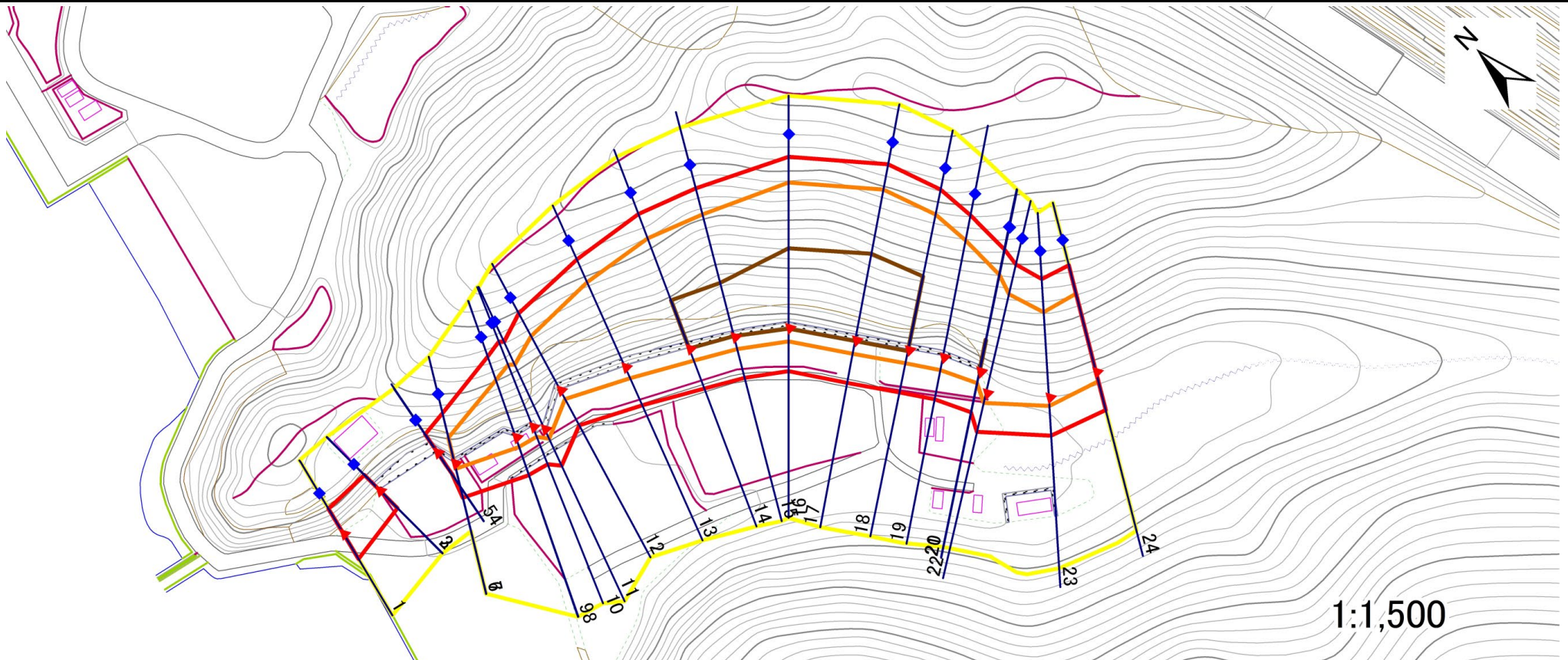
# 土砂災害警戒区域等の指定の告示に係る図書(その2)

告示番号	宮城県告示第231号
告示年月日	令和3年3月26日

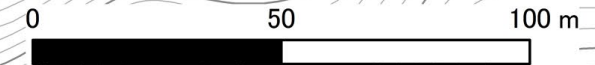
調査年度	平成30年度
------	--------

危害のおそれのある土地、著しい危害のおそれのある土地の設定図

急傾斜地の位置	箇所番号	I-自-0985	箇所名	出島の3	所在地	牡鹿郡女川町出島字谷ノ浜
---------	------	----------	-----	------	-----	--------------



1:1,500



危害のおそれのある土地の区域(土砂災害警戒区域)		
著しい危害のおそれのある土地の区域(土砂災害特別警戒区域)	土石等の(移動)高さが1m以下の場合 土石等の移動による力が100kN/m <sup>2</sup> を超える区域	
	土石等の堆積の高さが3mを越える区域	
それ以外の区域		

凡例		上端		横断測線
		下端		

# 土砂災害警戒区域等の指定の告示に係る図書(その3)

告示番号	宮城県告示第231号
告示年月日	令和3年3月26日

## 建築物に作用すると想定される衝撃に関する事項

急傾斜地の位置	箇所番号	I-自-0985	箇所名	出島の3	所在地	杜鹿郡女川町出島字合ノ浜										
横断測線の区間	土石等の移動により建築物の地上部に作用すると想定される力				土石等の堆積により建築物の地上部に作用すると想定される力				土石等の移動により建築物の地上部に作用すると想定される力				土石等の堆積により建築物の地上部に作用すると想定される力			
	土石等の(移動)高さが1m以下の場合、土石等の移動による力が100kN/m <sup>2</sup> を超える区域		それ以外の区域		土石等の堆積の高さが3mを超える区域		それ以外の区域		土石等の(移動)高さが1m以下の場合、土石等の移動による力が100kN/m <sup>2</sup> を超える区域		それ以外の区域		土石等の堆積の高さが3mを超える区域		それ以外の区域	
	力の大きさのうち最大のもの(kN/m <sup>2</sup> )	土石等の高さ(m)	力の大きさのうち最大のもの(kN/m <sup>2</sup> )	土石等の高さ(m)	力の大きさのうち最大のもの(kN/m <sup>2</sup> )	土石等の高さ(m)	力の大きさのうち最大のもの(kN/m <sup>2</sup> )	土石等の高さ(m)	力の大きさのうち最大のもの(kN/m <sup>2</sup> )	土石等の高さ(m)	力の大きさのうち最大のもの(kN/m <sup>2</sup> )	土石等の高さ(m)	力の大きさのうち最大のもの(kN/m <sup>2</sup> )	土石等の高さ(m)	力の大きさのうち最大のもの(kN/m <sup>2</sup> )	土石等の高さ(m)
1 ~ 2	-	-	100.0	1.0	-	-	13.7	2.7	~							
2 ~ 3	-	-	-	-	-	-	-	-	~							
3 ~ 4	-	-	-	-	-	-	-	-	~							
4 ~ 5	-	-	-	-	-	-	-	-	~							
5 ~ 6	-	-	100.0	1.0	-	-	13.1	2.6	~							
6 ~ 7	127.1	1.0	100.0	1.0	-	-	13.1	2.6	~							
7 ~ 8	147.0	1.0	100.0	1.0	-	-	14.8	3.0	~							
8 ~ 9	147.0	1.0	100.0	1.0	-	-	14.8	3.0	~							
9 ~ 10	149.5	1.0	100.0	1.0	-	-	14.9	3.0	~							
10 ~ 11	149.6	1.0	100.0	1.0	-	-	14.9	3.0	~							
11 ~ 12	149.6	1.0	100.0	1.0	-	-	14.4	2.9	~							
12 ~ 13	156.8	1.0	100.0	1.0	-	-	14.8	3.0	~							
13 ~ 14	158.7	1.0	100.0	1.0	-	-	15.2	3.0	~							
14 ~ 15	158.7	1.0	100.0	1.0	15.8	3.2	15.2	3.0	~							
15 ~ 16	161.9	1.0	100.0	1.0	16.6	3.3	15.2	3.0	~							
16 ~ 17	162.7	1.0	100.0	1.0	16.6	3.3	15.2	3.0	~							
17 ~ 18	162.7	1.0	100.0	1.0	16.8	3.4	15.2	3.0	~							
18 ~ 19	162.4	1.0	100.0	1.0	-	-	15.2	3.0	~							
19 ~ 20	160.0	1.0	100.0	1.0	-	-	15.2	3.0	~							
20 ~ 21	155.3	1.0	100.0	1.0	16.5	3.3	15.2	3.0	~							
21 ~ 22	155.3	1.0	100.0	1.0	-	-	15.2	3.0	~							
22 ~ 23	146.7	1.0	100.0	1.0	-	-	14.8	3.0	~							
23 ~ 24	144.5	1.0	100.0	1.0	-	-	14.9	3.0	~							
~									~							
~									~							
~									~							