

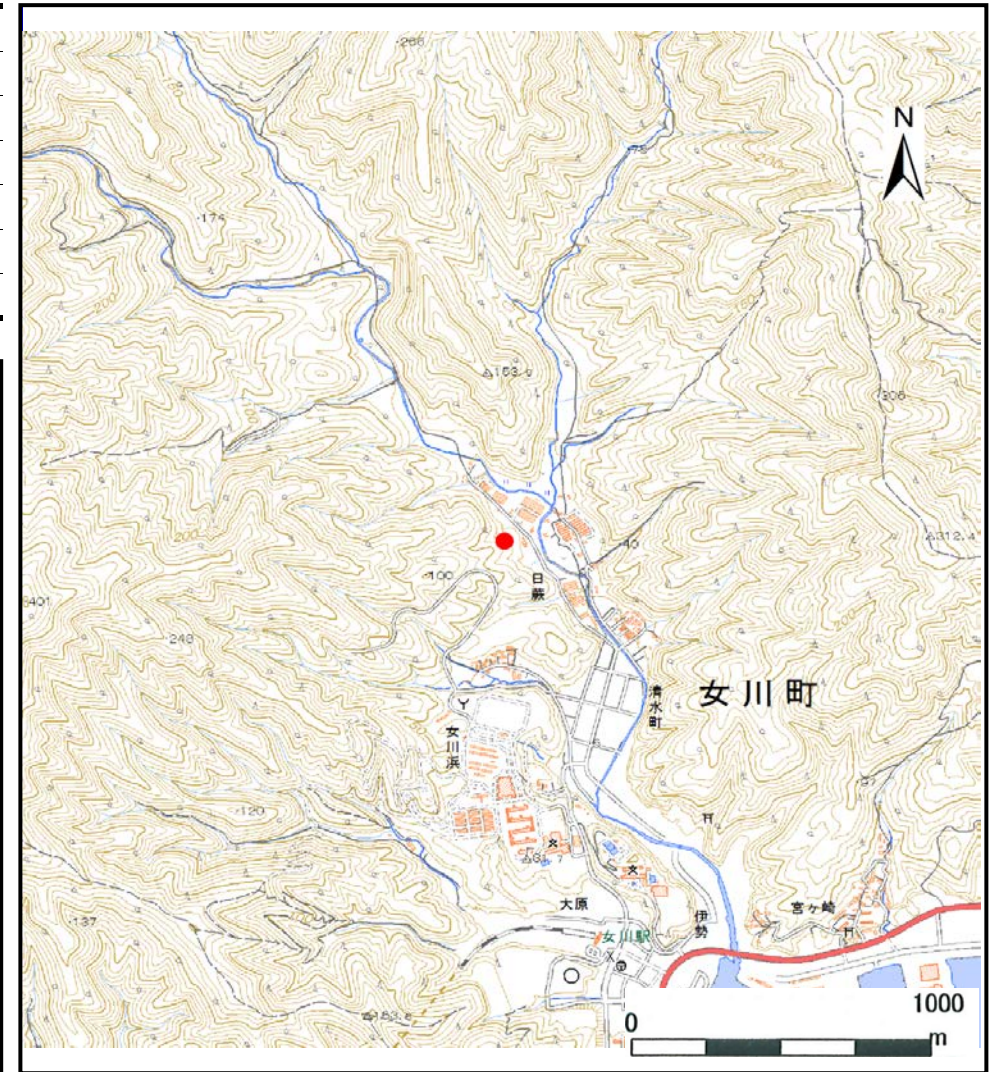
# 土砂災害警戒区域等の指定の告示に係る図書(その1)

告示番号	宮城県告示第759号
告示年月日	令和2年9月18日

自然現象の種類	土石流
溪流番号	7-31-004(1273100004)
水系名	その他
河川名	女川
溪流名	日蕨の沢
所在地	牡鹿郡女川町女川浜字日蕨、新田、日蕨第二
調査機関	宮城県東部土木事務所



位置図(S=1:200,000)



位置図(S=1:25,000)

この地図は、国土地理院長の承認を得て、同院発行の電子地形図25000及び電子地形図20万を複製したものである。(承認番号 令元情複、第970号)

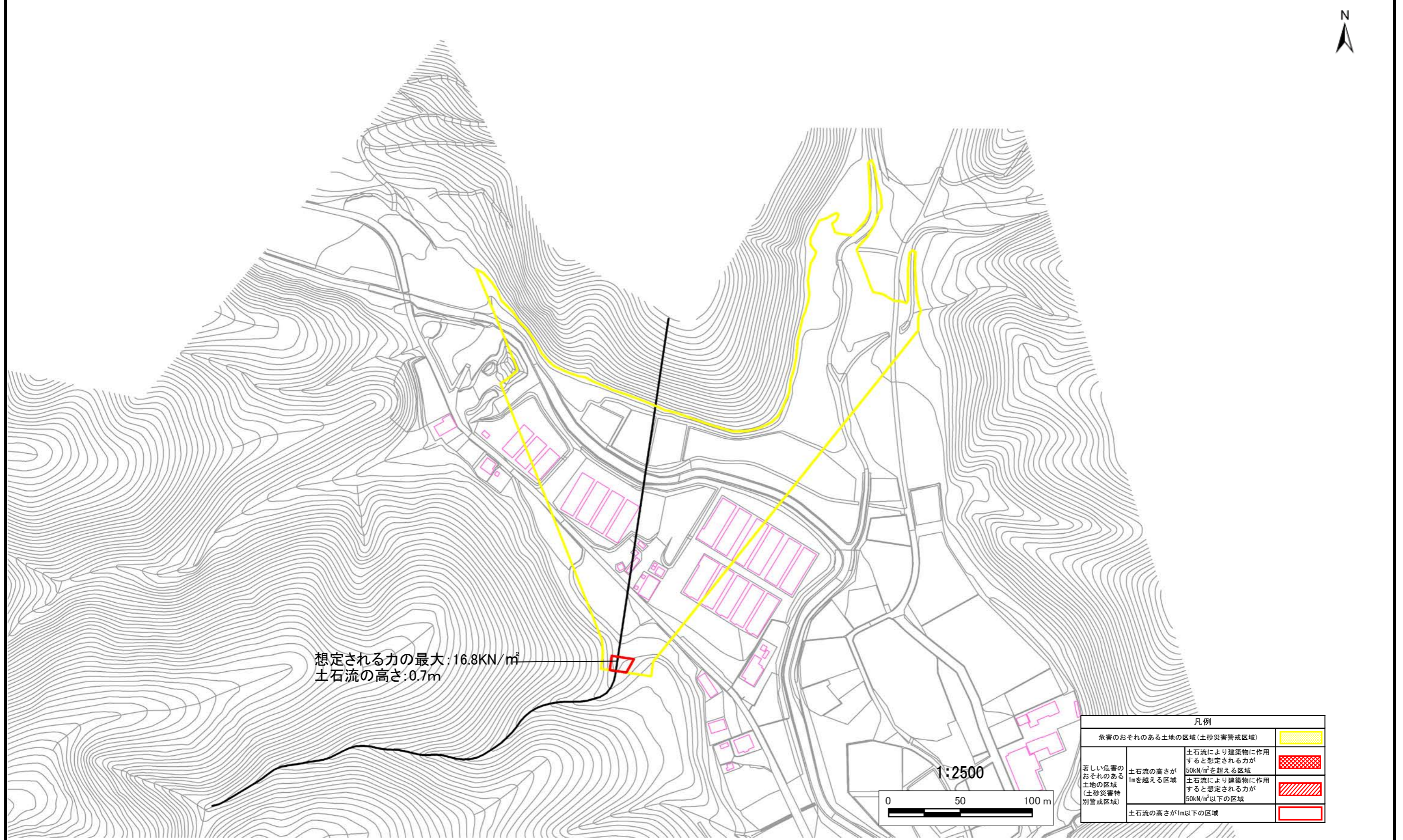
# 土砂災害警戒区域等の指定の告示に係る図書（その2）

告示番号	宮城県告示第759号
告示年月日	令和2年9月18日

危害のおそれのある土地の区域、著しい危害のおそれのある土地の区域の設定図

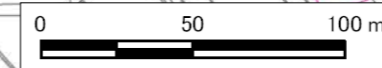
調査年度	平成30年度
------	--------

溪流の位置	溪流番号	7-31-004(1273100004)	溪流名	日蔵の沢	所在地	牡鹿郡女川町女川浜字日蔵、新田、日蔵第二
-------	------	----------------------	-----	------	-----	----------------------



想定される力の最大: 16.8kN/m<sup>2</sup>  
土石流の高さ: 0.7m

1:2500



凡例		
危害のおそれのある土地の区域 (土砂災害警戒区域)		
著しい危害のおそれのある土地の区域 (土砂災害特別警戒区域)	土石流により建築物に作用すると想定される力が50kN/m <sup>2</sup> を超える区域 土石流の高さが1mを超える区域	
	土石流により建築物に作用すると想定される力が50kN/m <sup>2</sup> 以下の区域	
	土石流の高さが1m以下の区域	