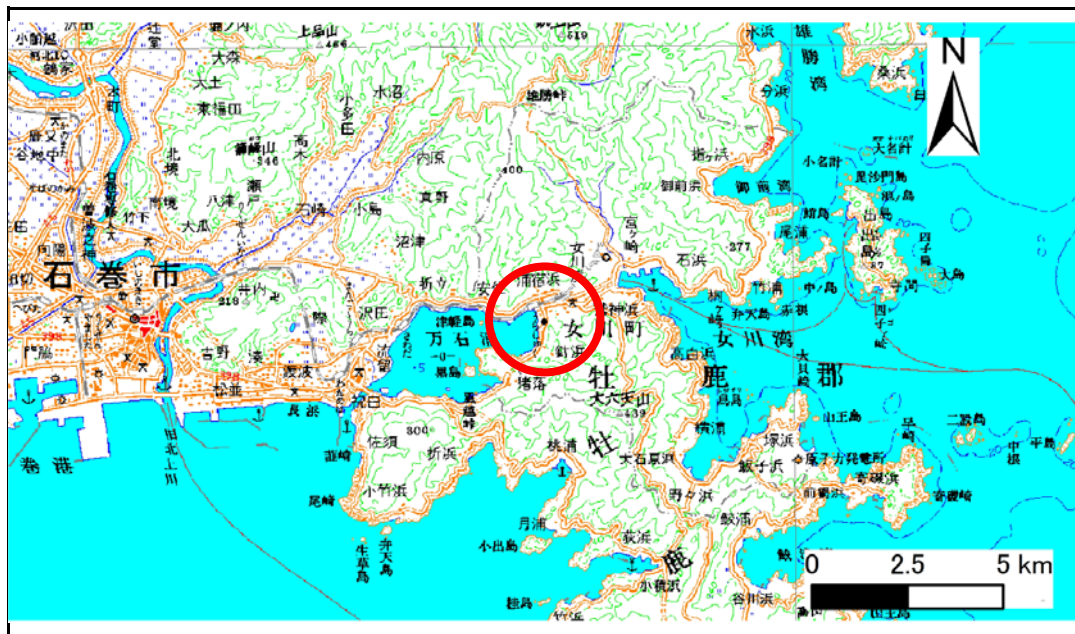


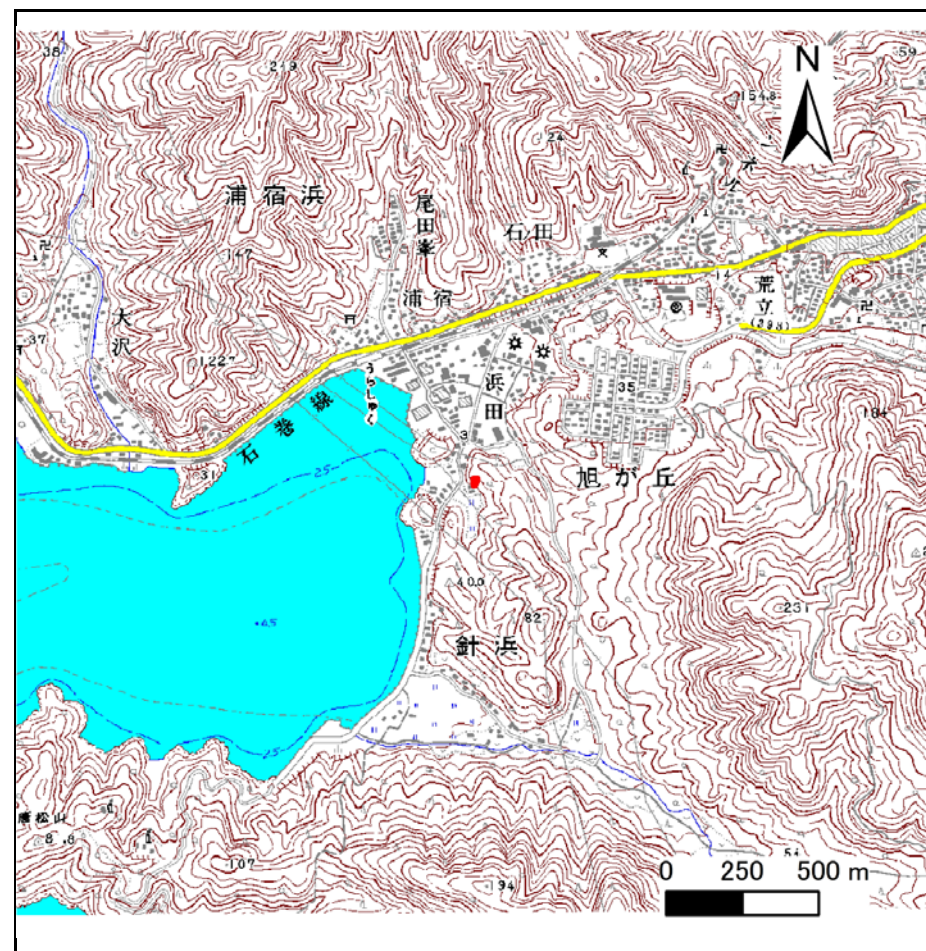
土砂災害警戒区域等の指定の告示に係る図書(その1)

告示番号	宮城県告示第325号
告示年月日	平成31年3月29日

自然現象の種類	急傾斜地の崩壊
箇所番号	Ⅱ-自-2284(1321002284)
箇所名	浜田の1
所在地	牡鹿郡女川町針浜字針浜
調査機関	宮城県東部土木事務所



位置図 (S=1:200,000)



位置図 1/25,000

宮城県

この地図は、国土地理院長の承認を得て、同院発行の数値地図20000(地図画像)及び数値地図25000(地図画像)を複製したものである。(承認番号 平29情複、第1237号)

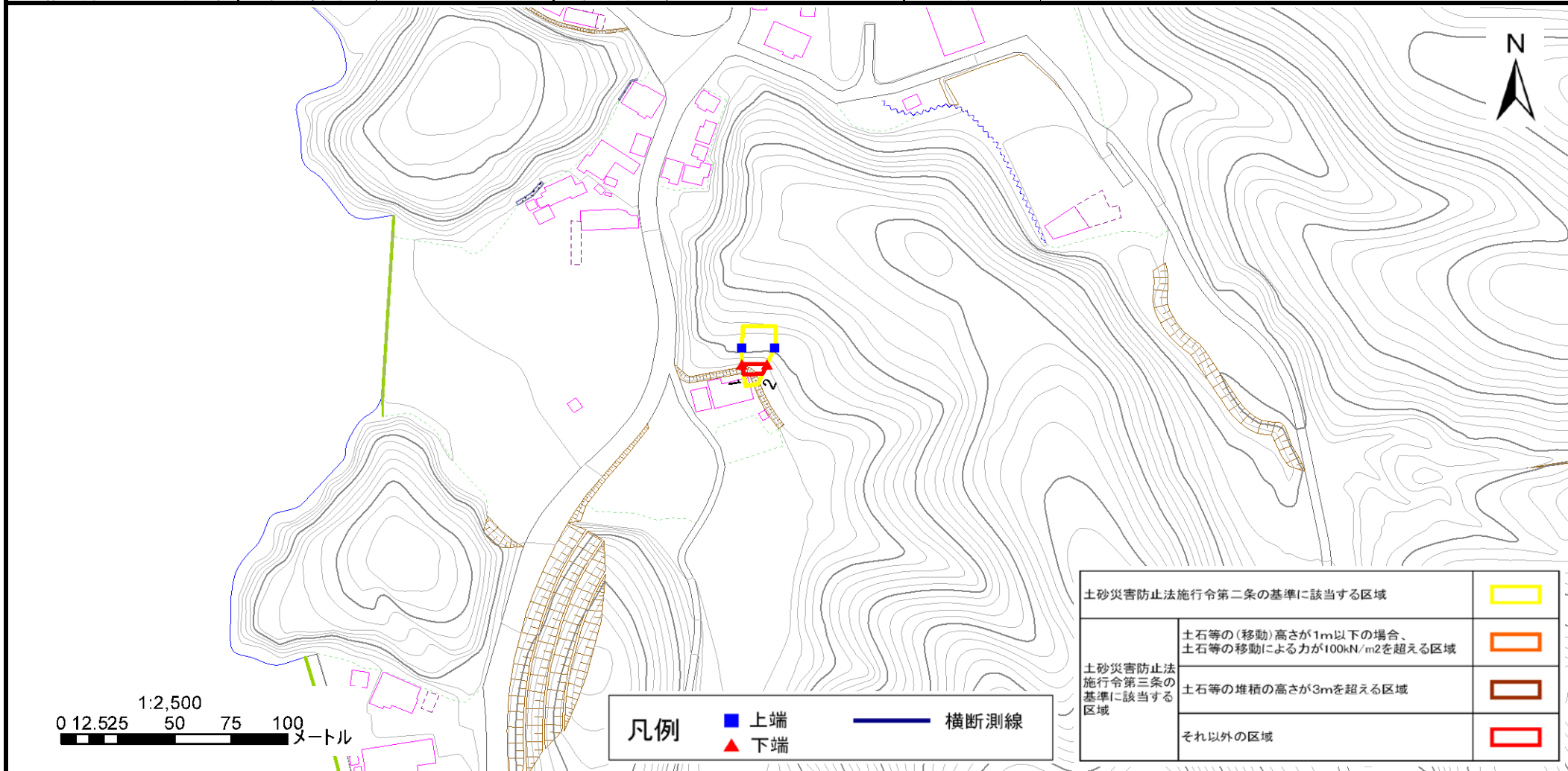
土砂災害警戒区域等の指定の告示に係る図書(その2)

告示番号	宮城県告示第325号
告示年月日	平成31年3月29日

危険のおそれのある土地の区域、著しい危険のおそれのある土地の区域設定図

調査年度	平成29年度
------	--------

急傾斜地の位置	箇所番号	Ⅱ-自-2284(1321002284)	箇所名	浜田の1	所在地	牡鹿郡女川町針浜字針浜
---------	------	----------------------	-----	------	-----	-------------



土砂災害警戒区域等の指定の告示に係る図書(その3)

告示番号	宮城県告示第325号
告示年月日	平成31年3月29日

建築物に作用すると想定される衝撃に関する事項

急傾斜地の位置	箇所番号	II-自-2284(1321002284)		箇所名	浜田の1	所在地	牡鹿郡女川町針浜字針浜									
横断側線の区間	土石等の移動により建築物の地上部に作用すると想定される力				土石等の堆積により建築物の地上部に作用すると想定される力				土石等の移動により建築物の地上部に作用すると想定される力				土石等の堆積により建築物の地上部に作用すると想定される力			
	土石等の(移動)高さが1m以下の場合、土石等の移動による力が100kN/m ² を超える区域		それ以外の区域		土石等の堆積の高さが3mを超える区域		それ以外の区域		土石等の(移動)高さが1m以下の場合、土石等の移動による力が100kN/m ² を超える区域		それ以外の区域		土石等の堆積の高さが3mを超える区域		それ以外の区域	
	力の大きさのうち最大のもの (Kn/m ²)	土石等の高さ (m)	力の大きさのうち最大のもの (Kn/m ²)	土石等の高さ (m)	力の大きさのうち最大のもの (Kn/m ²)	土石等の高さ (m)	力の大きさのうち最大のもの (Kn/m ²)	土石等の高さ (m)	力の大きさのうち最大のもの (Kn/m ²)	土石等の高さ (m)	力の大きさのうち最大のもの (Kn/m ²)	土石等の高さ (m)	力の大きさのうち最大のもの (Kn/m ²)	土石等の高さ (m)	力の大きさのうち最大のもの (Kn/m ²)	土石等の高さ (m)
	1 ~ 2	-	-	59.1	1.0	-	-	8.2	1.6							
~																
~																
~																
~																
~																
~																
~																
~																
~																
~																
~																
~																
~																
~																
~																
~																
~																
~																
~																
~																
~																
~																
~																
~																
~																
~																
~																
~																
~																
~																