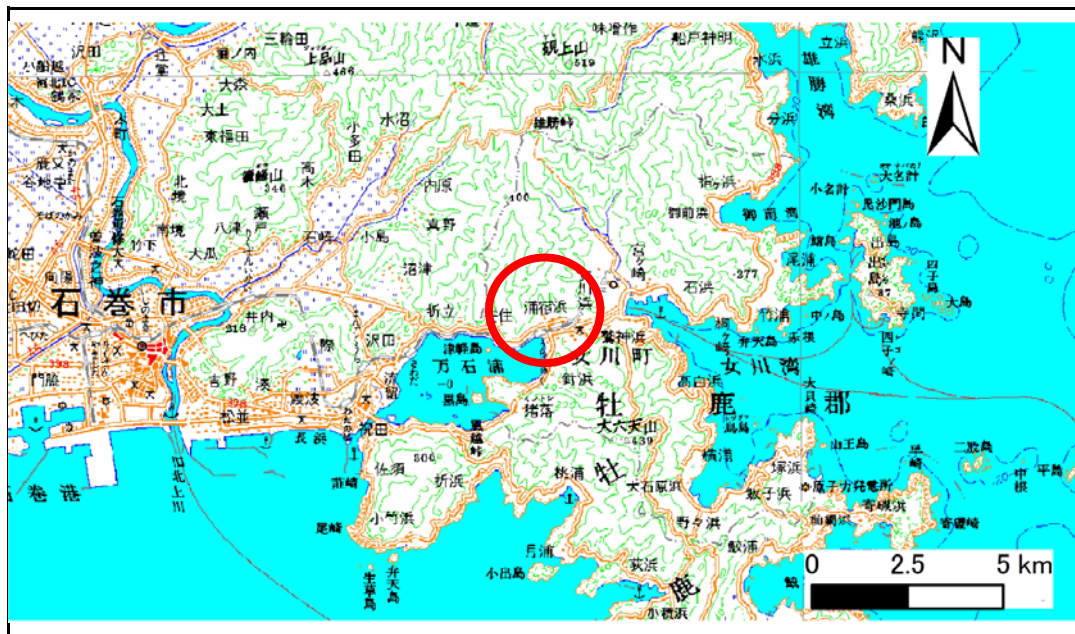


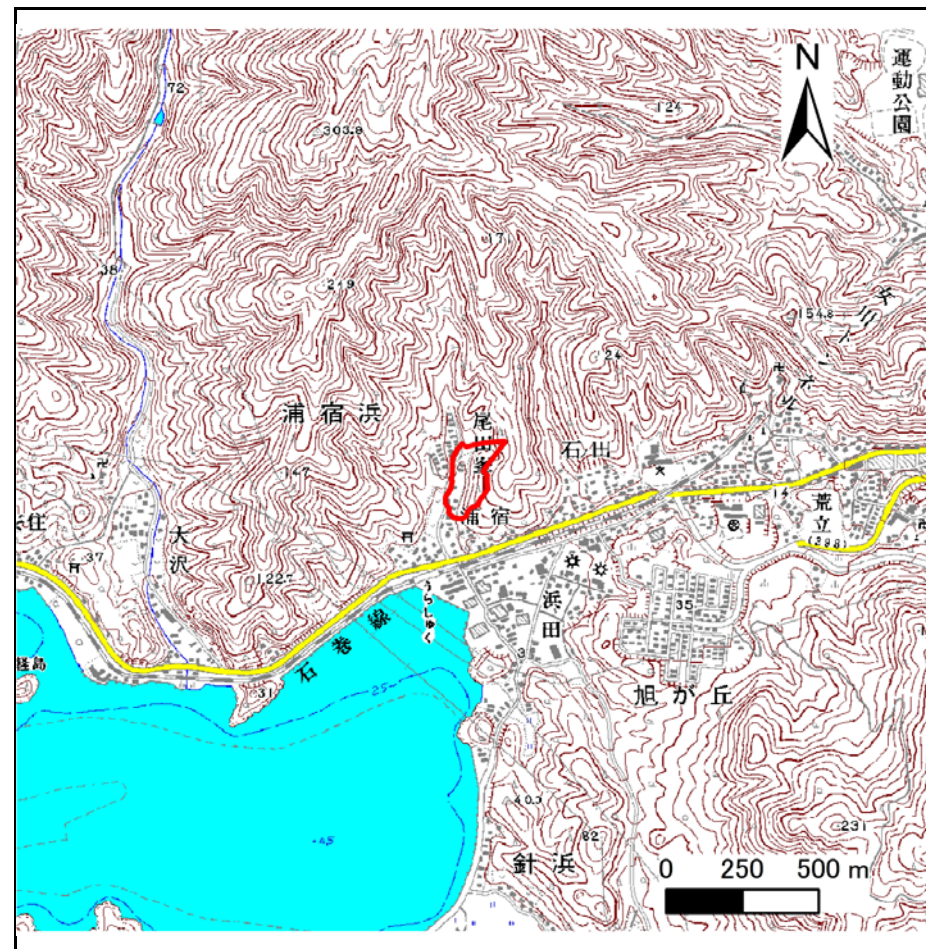
# 土砂災害警戒区域等の指定の告示に係る図書(その1)

告示番号	宮城県告示第325号
告示年月日	平成31年3月29日

自然現象の種類	急傾斜地の崩壊
箇所番号	Ⅱ-自-2274(1321002274)
箇所名	尾田峯の1
所在地	牡鹿郡女川町浦宿浜字尾田峯
調査機関	宮城県東部土木事務所



位置図 (S=1:200,000)



位置図 1/25,000

宮城県

この地図は、国土地理院長の承認を得て、同院発行の数値地図20000(地図画像)及び数値地図25000(地図画像)を複製したものである。(承認番号 平29情複、第1237号)

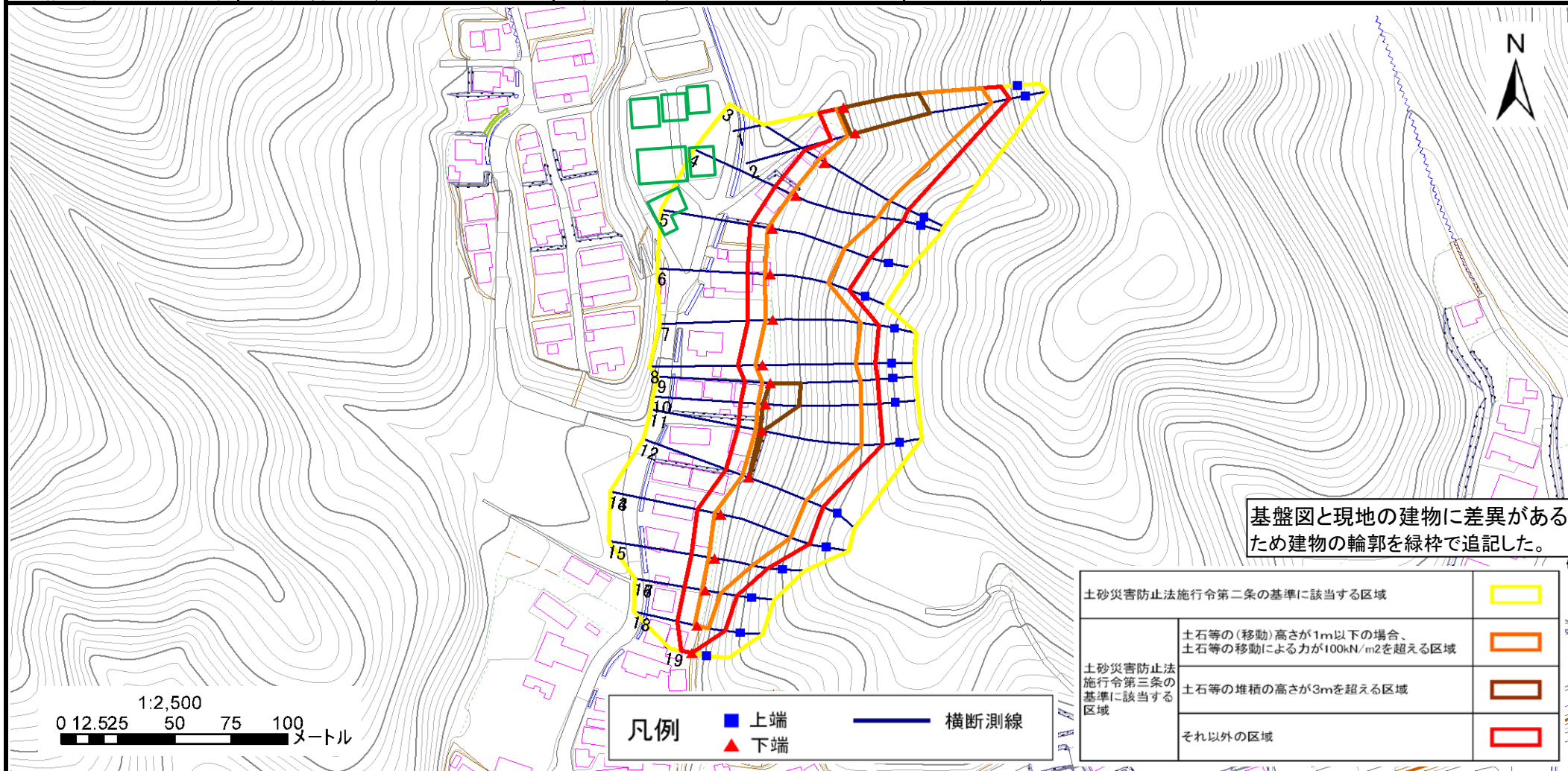
## 土砂災害警戒区域等の指定の告示に係る図書(その2)

告示番号	宮城県告示第325号
告示年月日	平成31年3月29日

危害のおそれのある土地の区域、著しい危害のおそれのある土地の区域設定図

調査年度	平成29年度
------	--------

急傾斜地の位置	箇所番号	Ⅱ-自-2274(1321002274)	箇所名	尾田峯の1	所在地	牡鹿郡女川町浦宿浜字尾田峯
---------	------	----------------------	-----	-------	-----	---------------



# 土砂災害警戒区域等の指定の告示に係る図書(その3)

告示番号	宮城県告示第325号
告示年月日	平成31年3月29日

建築物に作用すると想定される衝撃に関する事項

急傾斜地の位置	箇所番号	II-自-2274(1321002274)	箇所名	尾田峯の1	所在地	牡鹿郡女川町浦宿浜字尾田峯											
横断側線の区間	土石等の移動により建築物の地上部に作用すると想定される力				土石等の堆積により建築物の地上部に作用すると想定される力				横断側線の区間	土石等の移動により建築物の地上部に作用すると想定される力				土石等の堆積により建築物の地上部に作用すると想定される力			
	土石等の(移動)高さが1m以下の場合、土石等の移動による力が100kN/m <sup>2</sup> を超える区域		それ以外の区域		土石等の堆積の高さが3mを超える区域		それ以外の区域			土石等の(移動)高さが1m以下の場合、土石等の移動による力が100kN/m <sup>2</sup> を超える区域		それ以外の区域		土石等の堆積の高さが3mを超える区域		それ以外の区域	
	力の大きさのうち最大のもの	土石等の高さ	力の大きさのうち最大のもの	土石等の高さ	力の大きさのうち最大のもの	土石等の高さ	力の大きさのうち最大のもの	土石等の高さ		力の大きさのうち最大のもの	土石等の高さ	力の大きさのうち最大のもの	土石等の高さ	力の大きさのうち最大のもの	土石等の高さ	力の大きさのうち最大のもの	土石等の高さ
	(Kn/m <sup>2</sup> )	(m)	(Kn/m <sup>2</sup> )	(m)	(Kn/m <sup>2</sup> )	(m)	(Kn/m <sup>2</sup> )	(m)		(Kn/m <sup>2</sup> )	(m)	(Kn/m <sup>2</sup> )	(m)	(Kn/m <sup>2</sup> )	(m)	(Kn/m <sup>2</sup> )	(m)
1 ~ 2	153.7	1.0	100.0	1.0	19.5	3.9	15.2	3.0	~								
2 ~ 3	153.7	1.0	100.0	1.0	-	-	15.2	3.0	~								
3 ~ 4	143.1	1.0	100.0	1.0	-	-	14.9	3.0	~								
4 ~ 5	135.6	1.0	100.0	1.0	-	-	14.4	2.9	~								
5 ~ 6	137.2	1.0	100.0	1.0	-	-	14.3	2.8	~								
6 ~ 7	151.5	1.0	100.0	1.0	-	-	15.2	3.0	~								
7 ~ 8	151.5	1.0	100.0	1.0	-	-	15.2	3.0	~								
8 ~ 9	155.2	1.0	100.0	1.0	-	-	15.2	3.0	~								
9 ~ 10	155.2	1.0	100.0	1.0	17.7	3.5	15.2	3.0	~								
10 ~ 11	152.3	1.0	100.0	1.0	17.7	3.5	15.2	3.0	~								
11 ~ 12	147.3	1.0	100.0	1.0	17.2	3.4	15.2	3.0	~								
12 ~ 13	147.3	1.0	100.0	1.0	-	-	15.2	3.0	~								
13 ~ 14	144.7	1.0	100.0	1.0	-	-	15.0	3.0	~								
14 ~ 15	144.7	1.0	100.0	1.0	-	-	15.0	3.0	~								
15 ~ 16	144.1	1.0	100.0	1.0	-	-	13.8	2.7	~								
16 ~ 17	123.7	1.0	100.0	1.0	-	-	11.8	2.3	~								
17 ~ 18	123.7	1.0	100.0	1.0	-	-	11.8	2.3	~								
18 ~ 19	-	-	100.0	1.0	-	-	10.9	2.2	~								
~									~								
~									~								
~									~								
~									~								
~									~								
~									~								
~									~								
~									~								
~									~								
~									~								
~									~								
~									~								
~									~								