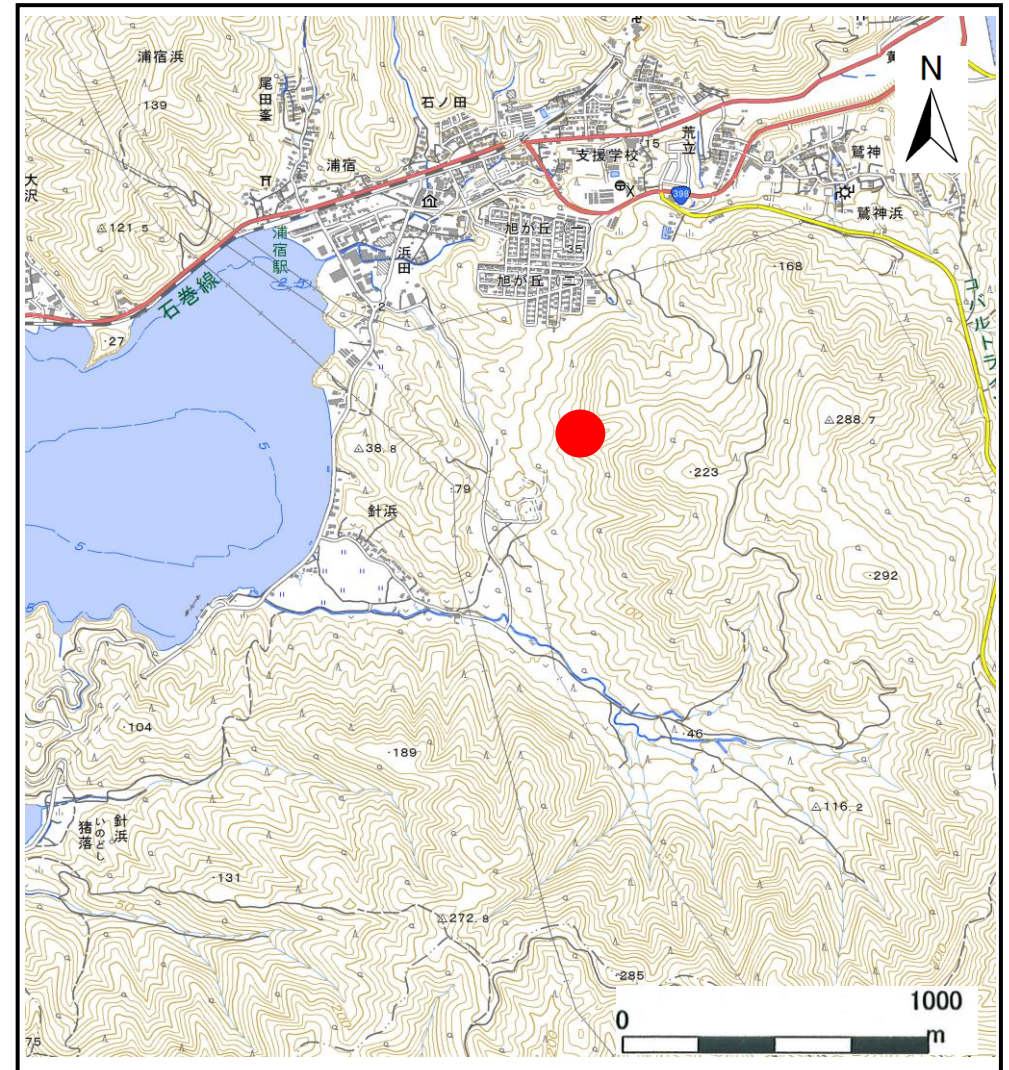


土砂災害警戒区域等の指定の告示に係る図書(その1)

告示番号	宮城県告示第357号
告示年月日	平成30年3月30日

自然現象の種類	土石流
溪流番号	7-31-059(1273100059)
水系名	その他
河川名	
溪流名	旭ヶ丘1の沢
所在地	牡鹿郡女川町浦宿浜字外山
調査機関	宮城県東部土木事務所



位置図(S=1:200,000)

概況図(S=1:25,000)

この地図は、国土地理院長の承認を得て、同院発行の電子地形図25000及び電子地形図20万を複製したものである。(承認番号 平29情複、第1086号)

土砂災害警戒区域等の指定の告示に係る図書（その2）

告示番号	宮城県告示第357号
告示年月日	平成30年03月30日

危害のおそれのある土地の区域、著しい危害のおそれのある土地の区域の設定図

調査年度	平成28年度
------	--------

渓流の位置	渓流番号	7-31-059(1273100059)	渓流名	旭ヶ丘1の沢	所在地	牡鹿郡女川町浦宿浜字外山
-------	------	----------------------	-----	--------	-----	--------------

