

土砂災害警戒区域等の指定の告示に係る図書(その1)

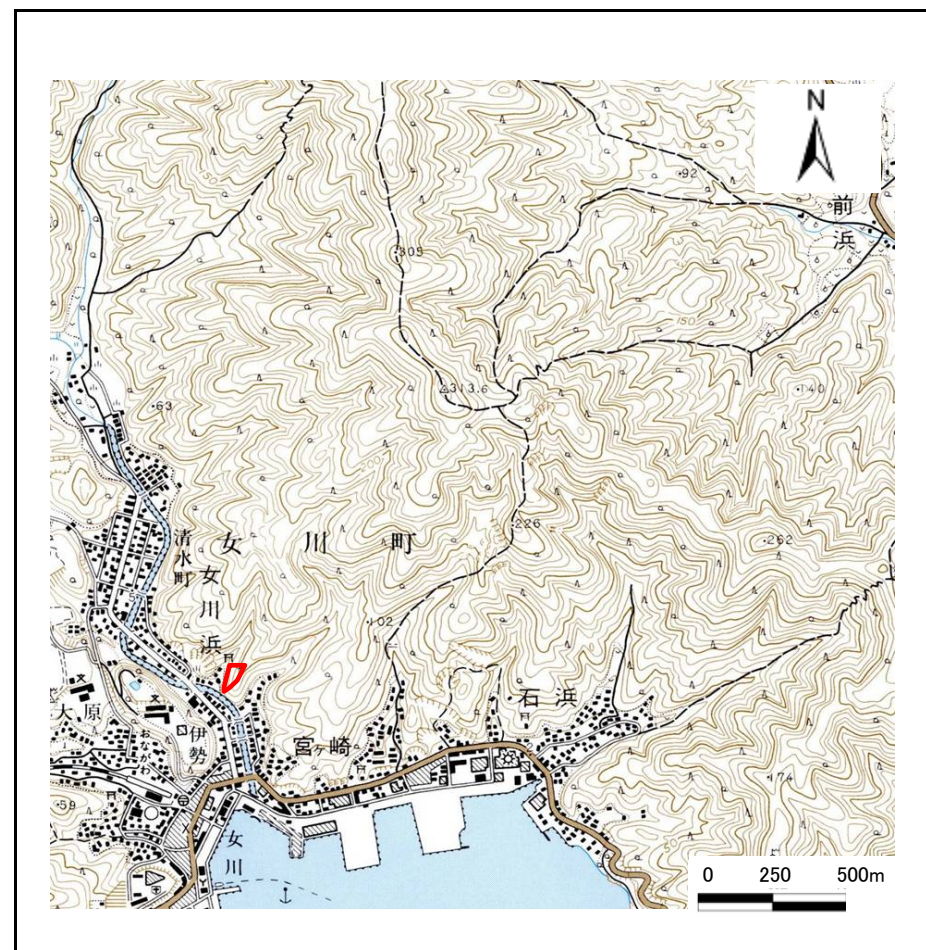
表紙 概況、位置図

告示番号	宮城県告示第55号
告示年月日	平成19年1月23日

自然現象の種類	急傾斜地の崩壊
箇所番号	I-自-1011(1311001011)
箇所名	伊勢の1
所在地	牡鹿郡女川町女川浜, 牡鹿郡女川町宮ヶ崎
調査機関	宮城県土木部防災砂防課, 宮城県石巻土木事務所



概況図 (S=1:200,000)



位置図 (S=1:25,000)

この地図は、国土地理院長の承認を得て、同院発行の1/25,000地形図、1/200,000地勢図、数値地図25000(地図画像)、数値地図200000(地図画像)を複製したものです。(承認番号 平17東複第325号)

宮城県

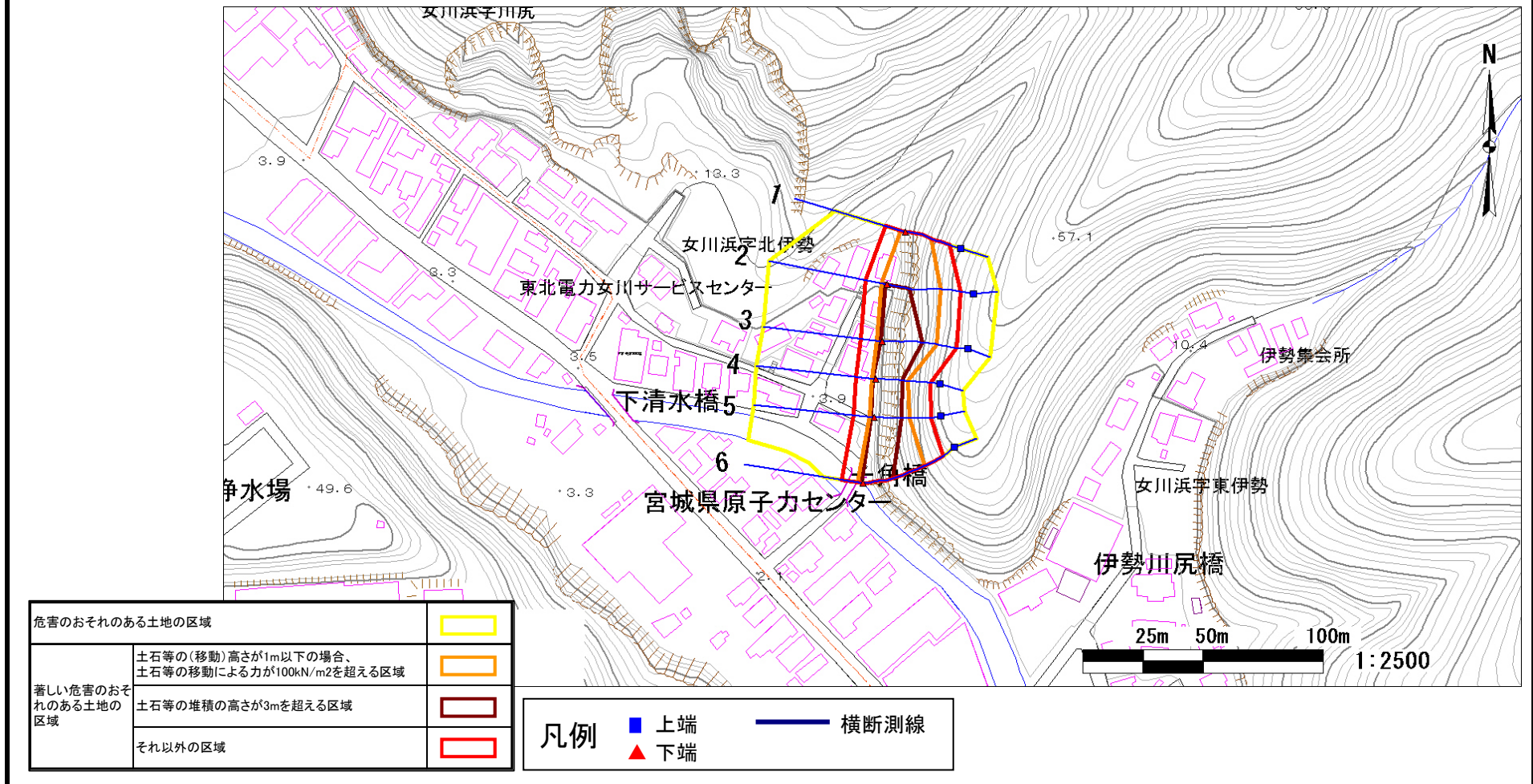
土砂災害警戒区域等の指定の告示に係る図書(その2)

告示番号	宮城県告示第55号
告示年月日	平成19年1月23日

様式3-1 危害のおそれのある土地、著しい危害のおそれのある土地の設定図

調査年度	平成16年度
------	--------

急傾斜地の位置	箇所番号	I-自-1011(1311001011)	箇所名	伊勢の1	所在地	牡鹿郡女川町女川浜, 牡鹿郡女川町宮ヶ崎
---------	------	----------------------	-----	------	-----	----------------------



危害のおそれのある土地の区域		
著しい危害のおそれのある土地の区域	土石等の(移動)高さが1m以下の場合、 土石等の移動による力が100kN/m2を超える区域	
	土石等の堆積の高さが3mを超える区域	
	それ以外の区域	

凡例		上端		横断測線
		下端		

