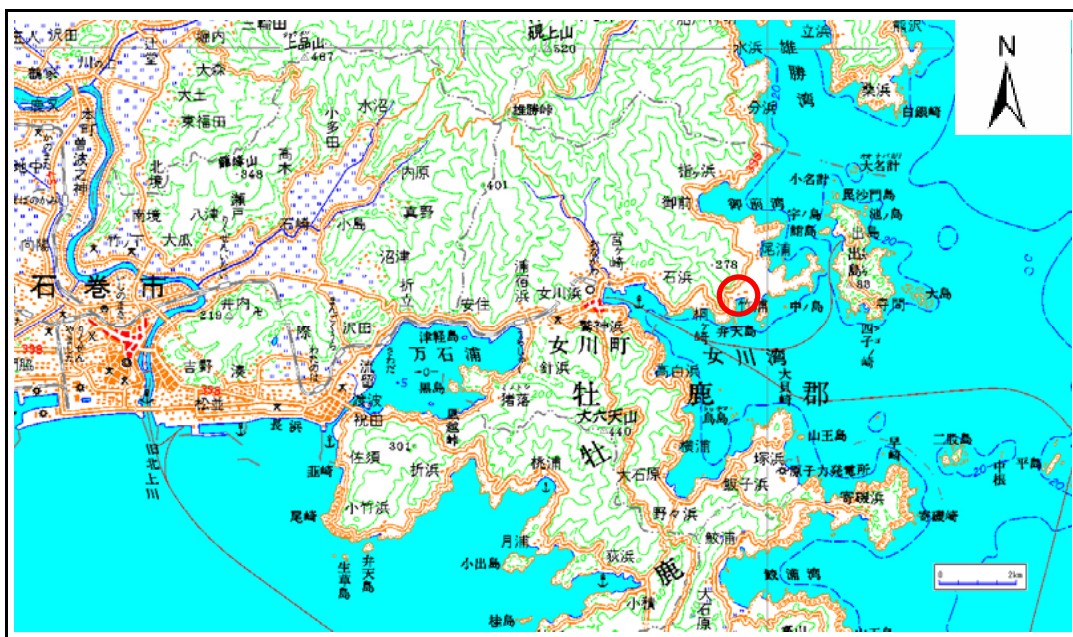


# 土砂災害警戒区域等の指定の告示に係る図書(その1)

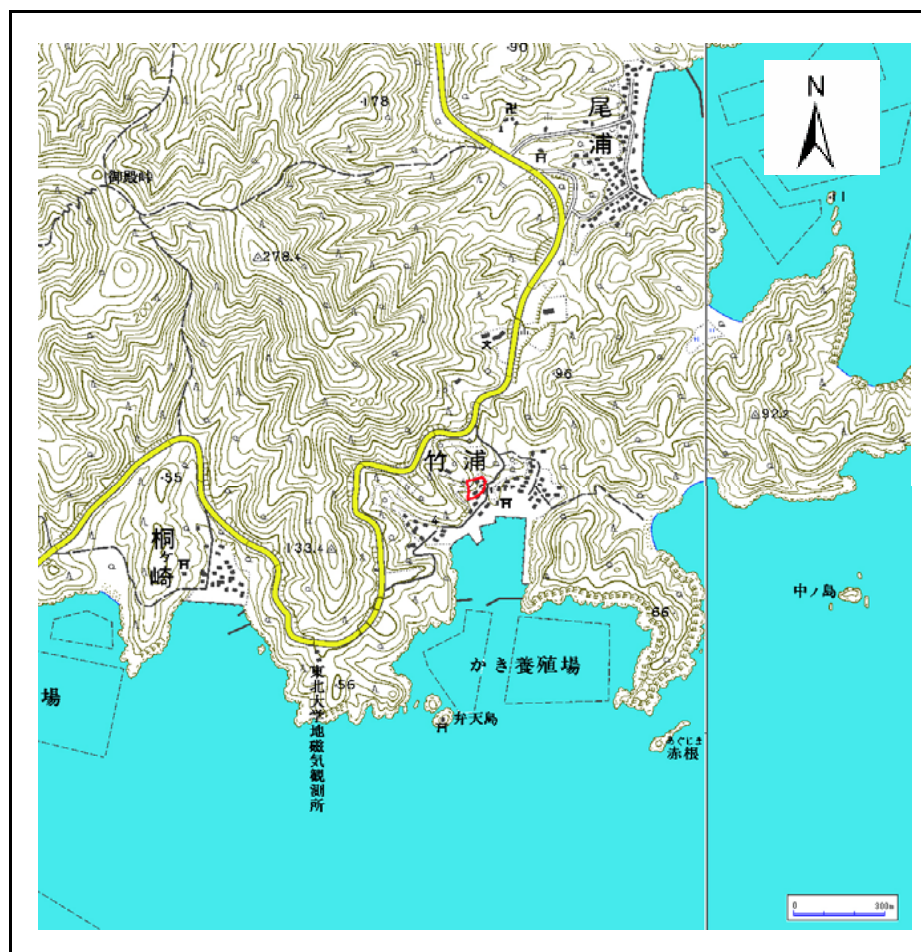
表紙 概況、位置図

自然現象の種類	急傾斜地の崩壊
箇所番号	I-自-1000(1311001000)
箇所名	竹浦の3
所在地	牡鹿郡女川町竹浦字竹浦
調査機関	宮城県石巻土木事務所

告示番号	宮城県告示第636号
告示年月日	平成20年6月6日



概況図 (S=1:200,000)



位置図 (S=1:25,000)

宮城県

この地図は、国土地理院長の承認を得て、同院発行の数値地図20000(地図画像)及び数値地図2500(地図画像)を複製したものである。(承認番号 平19総複、第297号)

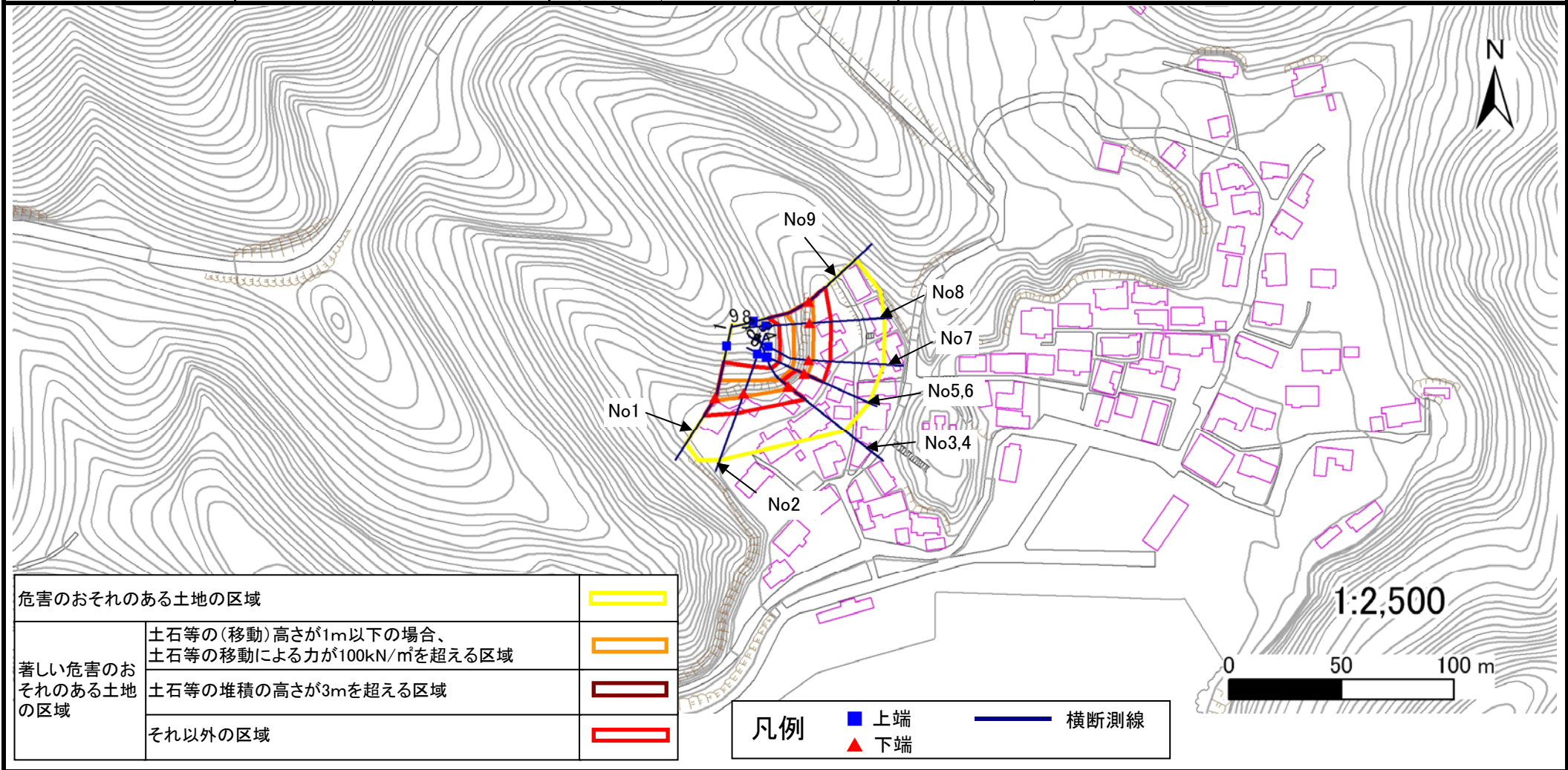
## 土砂災害警戒区域等の区域の指定の告示に係る図書(その2)

告示番号	宮城県告示第636号
告示年月日	平成20年6月6日

様式3-1 危害のおそれのある土地、著しい危害のおそれのある土地の設定図

調査年度	平成17年度
------	--------

急傾斜地の位置	箇所番号	I-自-1000(1311001000)	箇所名	竹浦の3	所在地	牡鹿郡 女川町 竹浦 字竹浦
---------	------	----------------------	-----	------	-----	----------------



危害のおそれのある土地の区域		
著しい危害のおそれのある土地の区域	土石等の(移動)高さが1m以下の場合、 土石等の移動による力が100kN/m <sup>2</sup> を超える区域	
	土石等の堆積の高さが3mを超える区域	
	それ以外の区域	

凡例	上端 下端	横断測線
----	----------	------

