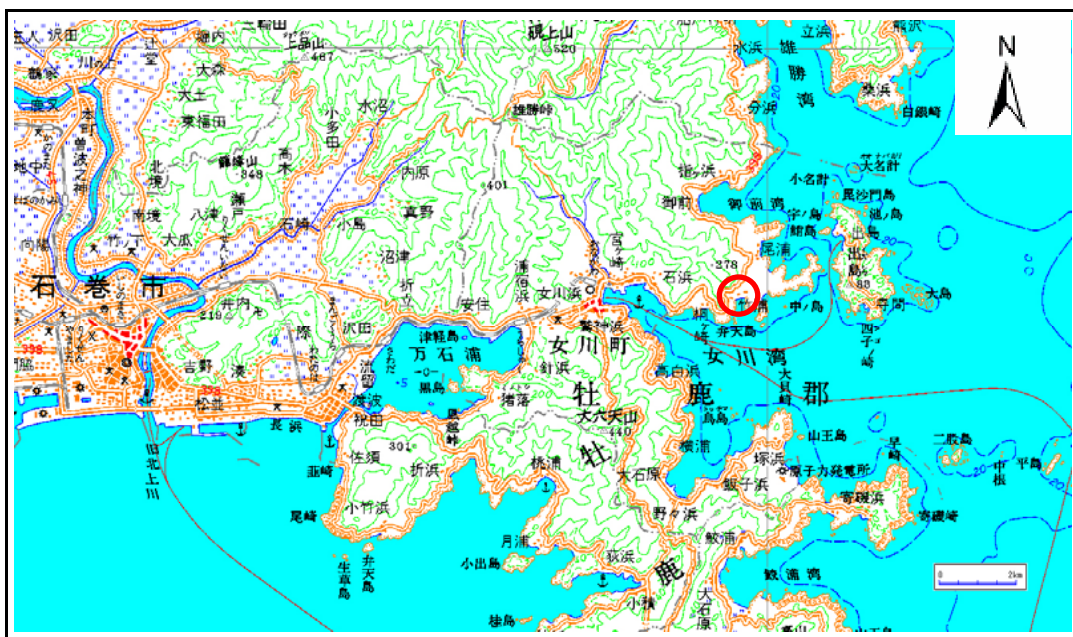


土砂災害警戒区域等の指定の告示に係る図書(その1)

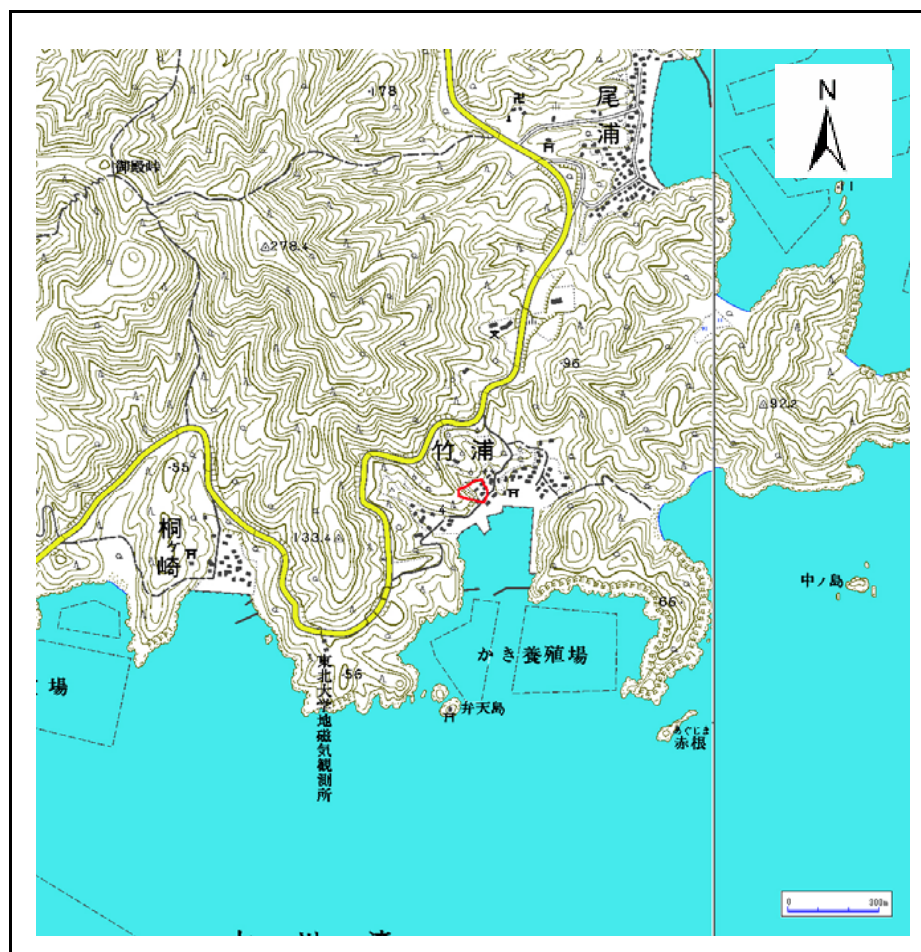
表紙 概況、位置図

自然現象の種類	急傾斜地の崩壊
箇所番号	I-自-999②(1311000999)
箇所名	竹浦の2の2
所在地	牡鹿郡 女川町 竹浦 字竹浦
調査機関	宮城県石巻土木事務所

告示番号	宮城県告示第636号
告示年月日	平成20年6月6日



概況図 (S=1:200,000)



位置図 (S=1:25,000) 宮城県

この地図は、国土地理院長の承認を得て、同院発行の数値地図20000(地図画像)及び数値地図2500(地図画像)を複製したものである。(承認番号 平19総複、第297号)

土砂災害警戒区域等の区域の指定の告示に係る図書(その2)

告示番号	宮城県告示第636号
告示年月日	平成20年6月6日

様式3-1 危害のおそれのある土地、著しい危害のおそれのある土地の設定図

調査年度	平成17年度
------	--------

急傾斜地の位置	箇所番号	I-自-999②(1311000999)	箇所名	竹浦の2の2	所在地	牡鹿郡 女川町 竹浦 字竹浦
---------	------	----------------------	-----	--------	-----	----------------

