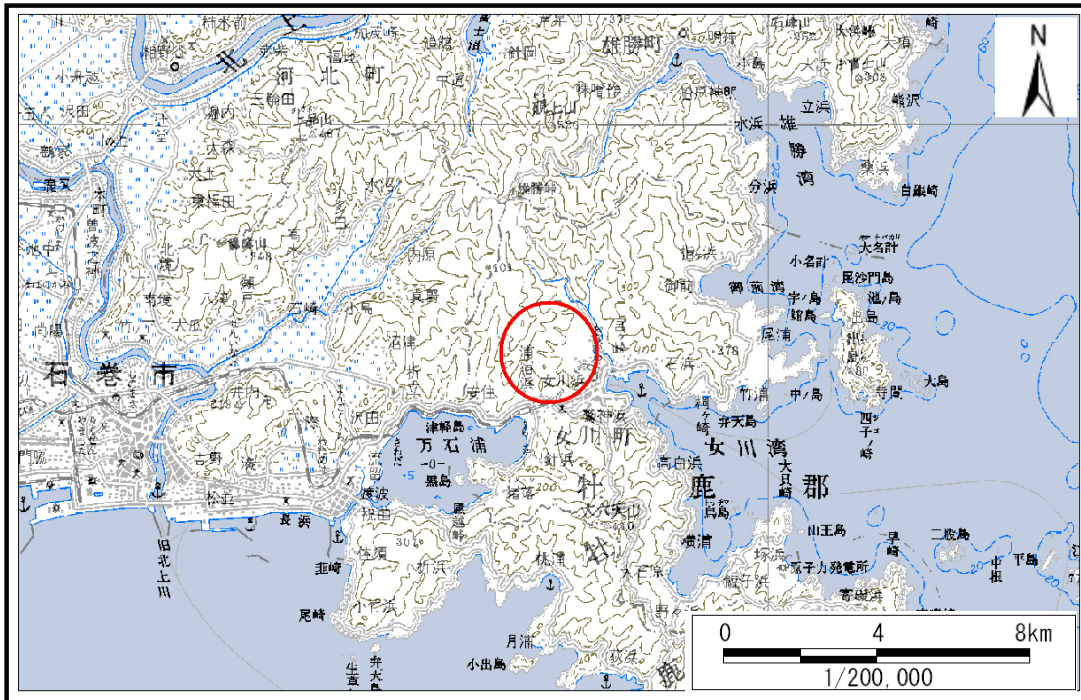


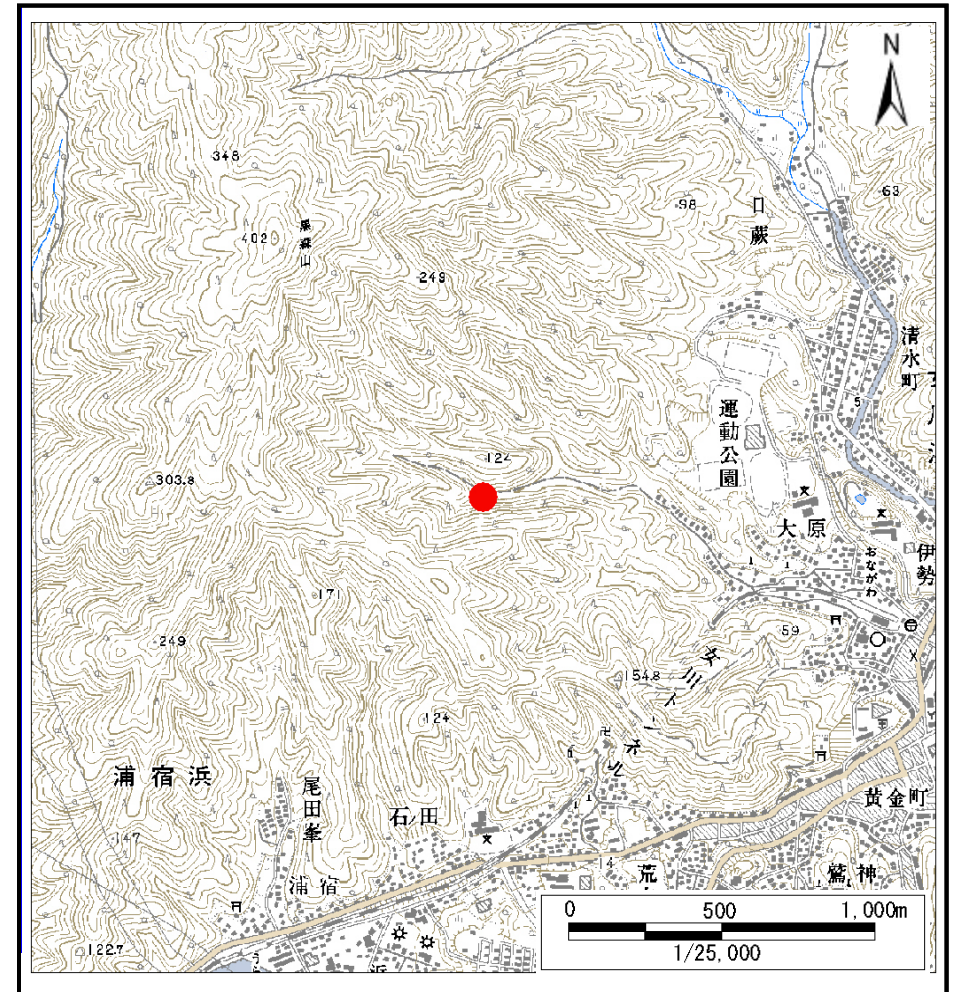
土砂災害警戒区域等の指定の告示に係る図書(その1)

告示番号	宮城県告示第719号
告示年月日	平成23年9月30日

自然現象の種類	土石流
溪流番号	7-31-037-1(1273100037-1)
水系名	—
河川名	—
溪流名	十二神沢
所在地	牡鹿郡女川町女川浜字大原, 女川
調査機関	宮城県東部土木事務所



位置図(S=1:200,000)



位置図(S=1:25,000)

この地図は、国土地理院長の承認を得て、同院発行の数値地図20000(地図画像)及び数値地図25000(地図画像)を複製したものである。(承認番号 平21東複、第113号)

土砂災害警戒区域等の指定の告示に係る図書(その2)

告示番号	宮城県告示第719号
告示年月日	平成23年9月30日

調査年度	平成21年度
------	--------

危害のおそれのある土地、著しい危害のおそれのある土地の設定図

溪流の位置	溪流番号	7-31-037-1(1273100037-1)	溪流名	十二神沢	所在地	牡鹿郡女川町女川浜字大原, 女川
-------	------	--------------------------	-----	------	-----	------------------

