

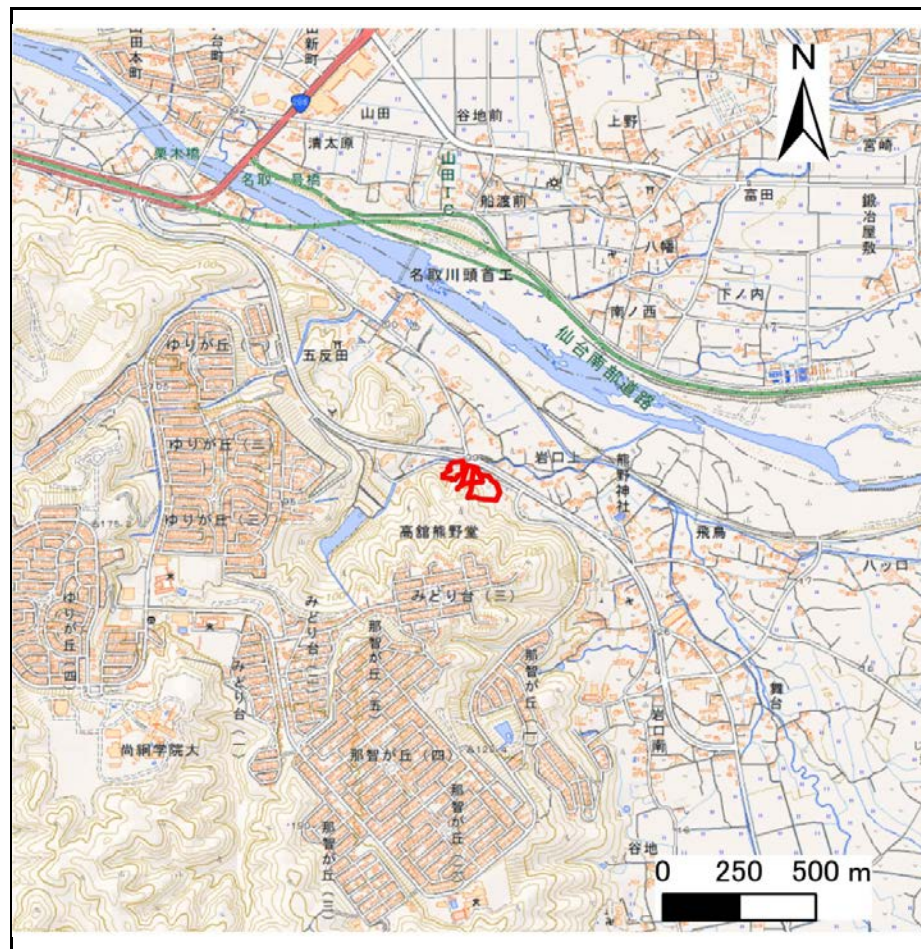
# 土砂災害警戒区域等の指定の告示に係る図書(その1)

告示番号	宮城県告示第243号
告示年月日	令和2年3月27日

自然現象の種類	急傾斜地の崩壊
箇所番号	Ⅲ-自-0182
箇所名	大門山
所在地	名取市高館熊野堂字大門山、岩口上
調査機関	宮城県仙台土木事務所



位置図(S=1:200,000)



位置図(S=1:25,000)

宮城県

「この地図は、国土地理院長の承認を得て、同院発行の電子地形図(タイル)を複製したものである。(承認番号 令元情複、第458号)」

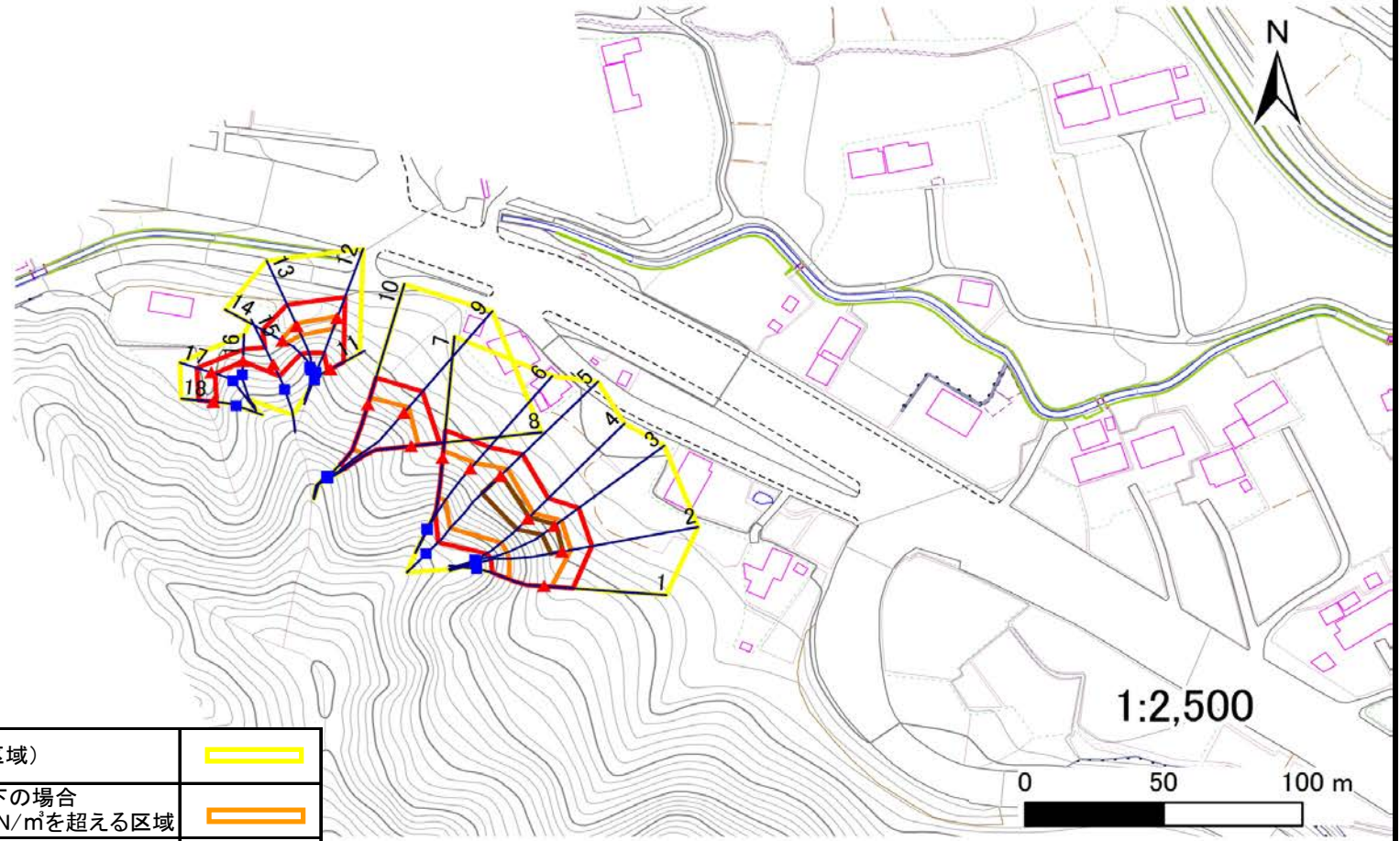
# 土砂災害警戒区域等の指定の告示に係る図書(その2)

告示番号	宮城県告示第243号
告示年月日	令和2年3月27日

危害のおそれのある土地、著しい危害のおそれのある土地の設定図

調査年度	平成29年度
------	--------

急傾斜地の位置	箇所番号	III-自-0182	箇所名	大門山	所在地	名取市高館熊野堂字大門山、岩口上
---------	------	------------	-----	-----	-----	------------------



危害のおそれのある土地の区域(土砂災害警戒区域)		
著しい危害のおそれのある土地の区域(土砂災害特別警戒区域)	土石等の(移動)高さが1m以下の場合	
	土石等の移動による力が100kN/m <sup>2</sup> を超える区域	
	土石等の堆積の高さが3mを越える区域	
それ以外の区域		

凡例		上端		横断測線
		下端		

# 土砂災害警戒区域等の指定の告示に係る図書(その3)

告示番号	宮城県告示第243号
告示年月日	令和2年3月27日

建築物に作用すると想定される衝撃に関する事項

急傾斜地の位置	箇所番号	Ⅲ-自-0182	箇所名	大門山	所在地	名取市高館熊野堂字大門山、岩口上											
横断測線の区間	土石等の移動により建築物の地上部に作用すると想定される力				土石等の堆積により建築物の地上部に作用すると想定される力				横断測線の区間	土石等の移動により建築物の地上部に作用すると想定される力				土石等の堆積により建築物の地上部に作用すると想定される力			
	土石等の(移動)高さが1m以下の場合、土石等の移動による力が100kN/m <sup>2</sup> を超える区域		それ以外の区域		土石等の堆積の高さが3mを超える区域		それ以外の区域			土石等の(移動)高さが1m以下の場合、土石等の移動による力が100kN/m <sup>2</sup> を超える区域		それ以外の区域		土石等の堆積の高さが3mを超える区域		それ以外の区域	
	力の大きさのうち最大のもの (kN/m <sup>2</sup> )	土石等の高さ (m)	力の大きさのうち最大のもの (kN/m <sup>2</sup> )	土石等の高さ (m)	力の大きさのうち最大のもの (kN/m <sup>2</sup> )	土石等の高さ (m)	力の大きさのうち最大のもの (kN/m <sup>2</sup> )	土石等の高さ (m)		力の大きさのうち最大のもの (kN/m <sup>2</sup> )	土石等の高さ (m)	力の大きさのうち最大のもの (kN/m <sup>2</sup> )	土石等の高さ (m)	力の大きさのうち最大のもの (kN/m <sup>2</sup> )	土石等の高さ (m)	力の大きさのうち最大のもの (kN/m <sup>2</sup> )	土石等の高さ (m)
1 ~ 2	152.00	1.00	100.00	1.00	-	-	15.16	3.00									
2 ~ 3	153.12	1.00	100.00	1.00	17.45	3.45	15.16	3.00									
3 ~ 4	153.12	1.00	100.00	1.00	17.45	3.45	15.16	3.00									
4 ~ 5	156.04	1.00	100.00	1.00	17.31	3.43	15.16	3.00									
5 ~ 6	156.04	1.00	100.00	1.00	-	-	15.16	3.00									
6 ~ 7	143.70	1.00	100.00	1.00	-	-	14.15	2.80									
~																	
8 ~ 9	142.08	1.00	100.00	1.00	-	-	14.62	2.89									
9 ~ 10	142.33	1.00	100.00	1.00	-	-	14.62	2.89									
~																	
11 ~ 12	-	-	100.00	1.00	-	-	10.25	2.03									
12 ~ 13	114.60	1.00	100.00	1.00	-	-	11.05	2.19									
13 ~ 14	114.60	1.00	100.00	1.00	-	-	11.39	2.25									
14 ~ 15	-	-	100.00	1.00	-	-	11.39	2.25									
15 ~ 16	-	-	90.81	1.00	-	-	9.68	1.91									
16 ~ 17	-	-	68.30	1.00	-	-	9.68	1.91									
17 ~ 18	-	-	68.30	1.00	-	-	8.42	1.67									