

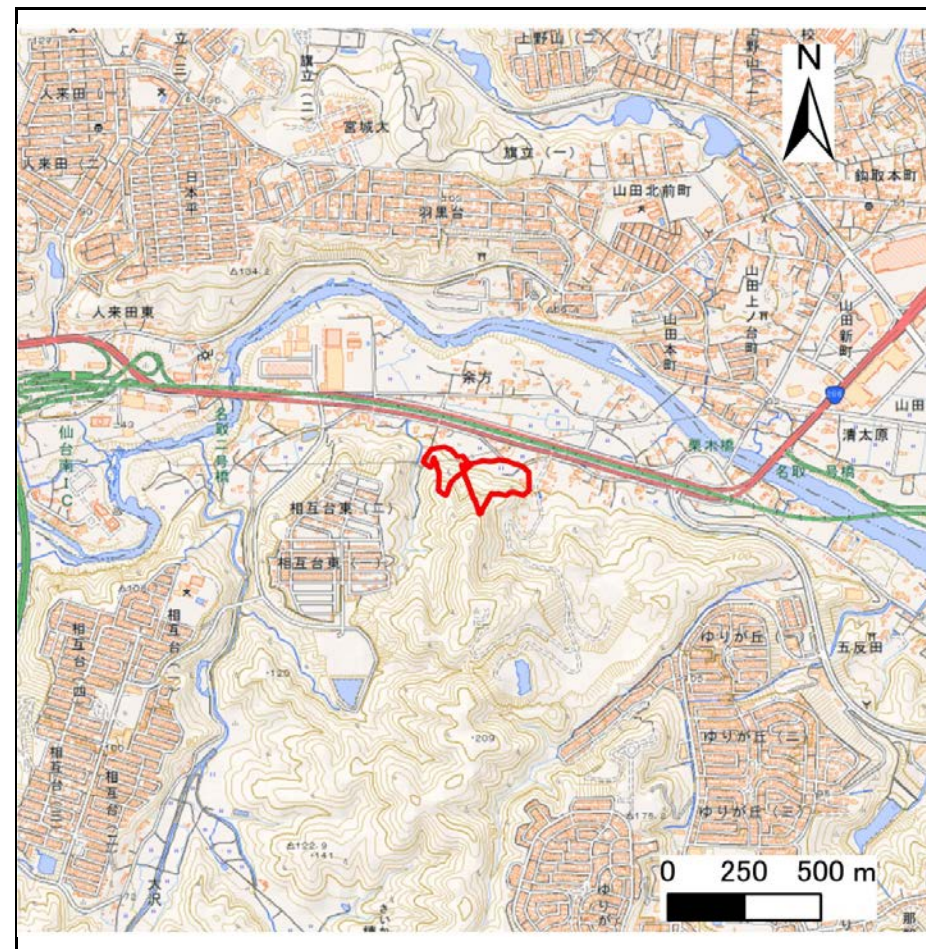
土砂災害警戒区域等の指定の告示に係る図書(その1)

告示番号	宮城県告示第243号
告示年月日	令和2年3月27日

自然現象の種類	急傾斜地の崩壊
箇所番号	Ⅲ-自-0180
箇所名	余方中東
所在地	名取市高館熊野堂字余方中東
調査機関	宮城県仙台土木事務所



位置図(S=1:200,000)



位置図(S=1:25,000)

宮城県

「この地図は、国土地理院長の承認を得て、同院発行の電子地形図(タイル)を複製したものである。(承認番号 令元情複、第458号)」

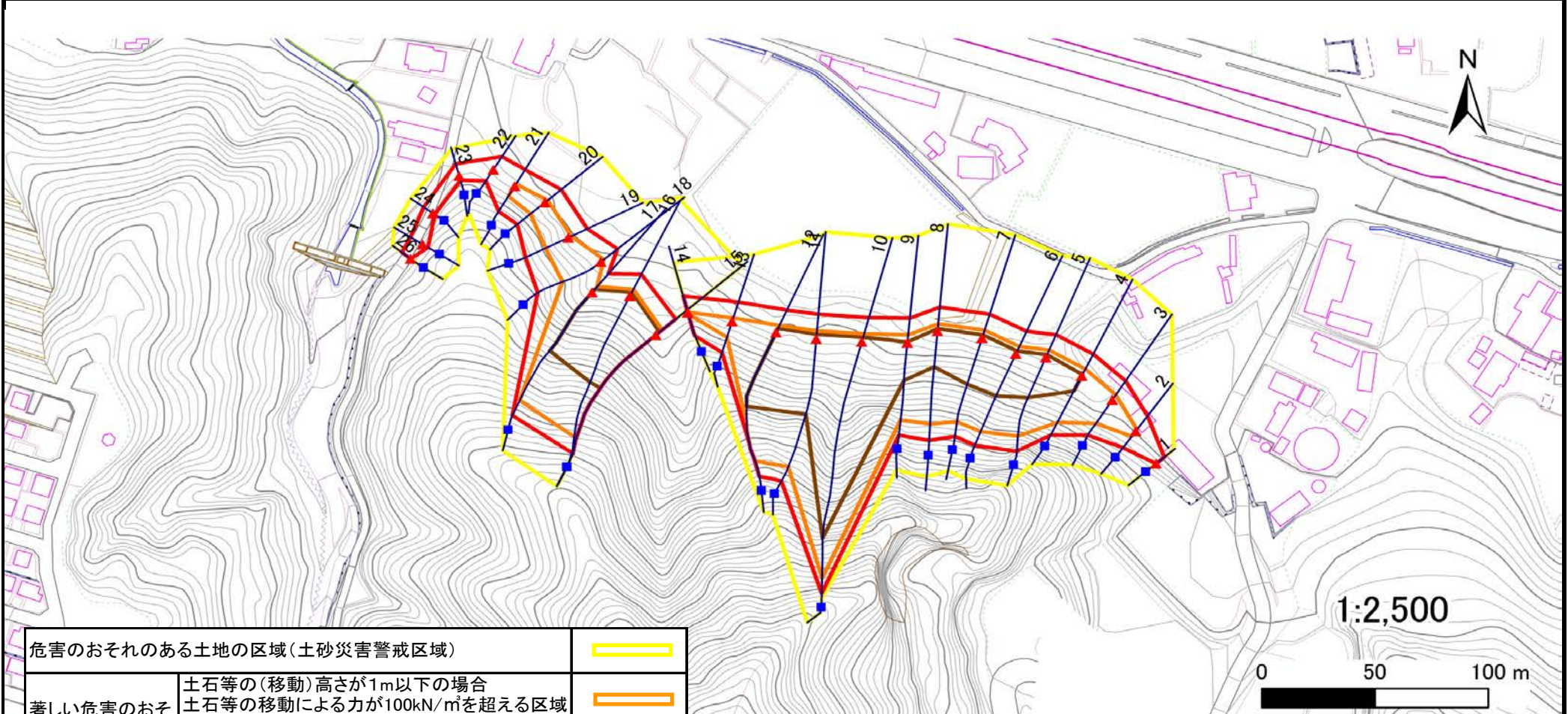
土砂災害警戒区域等の指定の告示に係る図書(その2)

告示番号	宮城県告示第243号
告示年月日	令和2年3月27日

危害のおそれのある土地、著しい危害のおそれのある土地の設定図

調査年度	平成29年度
------	--------

急傾斜地の位置	箇所番号	III-自-0180	箇所名	余方中東	所在地	名取市高館熊野堂字余方中東
---------	------	------------	-----	------	-----	---------------



危害のおそれのある土地の区域(土砂災害警戒区域)		
著しい危害のおそれのある土地の区域(土砂災害特別警戒区域)	土石等の(移動)高さが1m以下の場合	
	土石等の移動による力が100kN/m ² を超える区域	
	土石等の堆積の高さが3mを越える区域	
それ以外の区域		

凡例		上端		横断測線
		下端		

土砂災害警戒区域等の指定の告示に係る図書(その3)

告示番号	宮城県告示第243号
告示年月日	令和2年3月27日

建築物に作用すると想定される衝撃に関する事項

急 傾 斜 地 の 位 置		箇所番号		Ⅲ-自-0180		箇所名		余方中東		所在地		名取市高館熊野堂字余方中東					
横断測線の区間	土石等の移動により建築物の地上部に作用すると想定される力				土石等の堆積により建築物の地上部に作用すると想定される力				横断測線の区間	土石等の移動により建築物の地上部に作用すると想定される力				土石等の堆積により建築物の地上部に作用すると想定される力			
	土石等の(移動)高さが1m以下の場合、土石等の移動による力が100kN/m ² を超える区域		それ以外の区域		土石等の堆積の高さが3mを超える区域		それ以外の区域			土石等の(移動)高さが1m以下の場合、土石等の移動による力が100kN/m ² を超える区域		それ以外の区域		土石等の堆積の高さが3mを超える区域		それ以外の区域	
	力の大きさのうち最大のもの(kN/m ²)	土石等の高さ(m)	力の大きさのうち最大のもの(kN/m ²)	土石等の高さ(m)	力の大きさのうち最大のもの(kN/m ²)	土石等の高さ(m)	力の大きさのうち最大のもの(kN/m ²)	土石等の高さ(m)		力の大きさのうち最大のもの(kN/m ²)	土石等の高さ(m)	力の大きさのうち最大のもの(kN/m ²)	土石等の高さ(m)	力の大きさのうち最大のもの(kN/m ²)	土石等の高さ(m)	力の大きさのうち最大のもの(kN/m ²)	土石等の高さ(m)
1 ~ 2	-	-	100.00	1.00	-	-	11.98	2.37	22 ~ 23	-	-	91.77	1.00	-	-	8.50	1.68
2 ~ 3	143.12	1.00	100.00	1.00	-	-	14.98	2.96	23 ~ 24	-	-	72.51	1.00	-	-	9.75	1.93
3 ~ 4	156.13	1.00	100.00	1.00	-	-	15.16	3.00	24 ~ 25	-	-	78.51	1.00	-	-	9.75	1.93
4 ~ 5	158.78	1.00	100.00	1.00	18.49	3.66	15.16	3.00	25 ~ 26	-	-	78.51	1.00	-	-	9.07	1.79
5 ~ 6	160.95	1.00	100.00	1.00	18.79	3.72	15.16	3.00									
6 ~ 7	160.95	1.00	100.00	1.00	18.79	3.72	15.16	3.00									
7 ~ 8	160.95	1.00	100.00	1.00	18.74	3.71	15.16	3.00									
8 ~ 9	158.27	1.00	100.00	1.00	17.97	3.56	15.16	3.00									
9 ~ 10	162.81	1.00	100.00	1.00	20.45	4.05	15.16	3.00									
10 ~ 11	162.81	1.00	100.00	1.00	20.45	4.05	15.16	3.00									
11 ~ 12	160.43	1.00	100.00	1.00	20.24	4.00	15.16	3.00									
12 ~ 13	159.69	1.00	100.00	1.00	-	-	15.16	3.00									
13 ~ 14	124.85	1.00	100.00	1.00	-	-	11.71	2.32									
~																	
15 ~ 16	159.92	1.00	100.00	1.00	20.18	3.99	15.16	3.00									
16 ~ 17	158.34	1.00	100.00	1.00	19.94	3.95	15.16	3.00									
17 ~ 18	157.15	1.00	100.00	1.00	-	-	15.16	3.00									
18 ~ 19	125.79	1.00	100.00	1.00	-	-	12.26	2.43									
19 ~ 20	125.38	1.00	100.00	1.00	-	-	11.61	2.30									
20 ~ 21	125.38	1.00	100.00	1.00	-	-	11.61	2.30									
21 ~ 22	-	-	100.00	1.00	-	-	10.64	2.11									