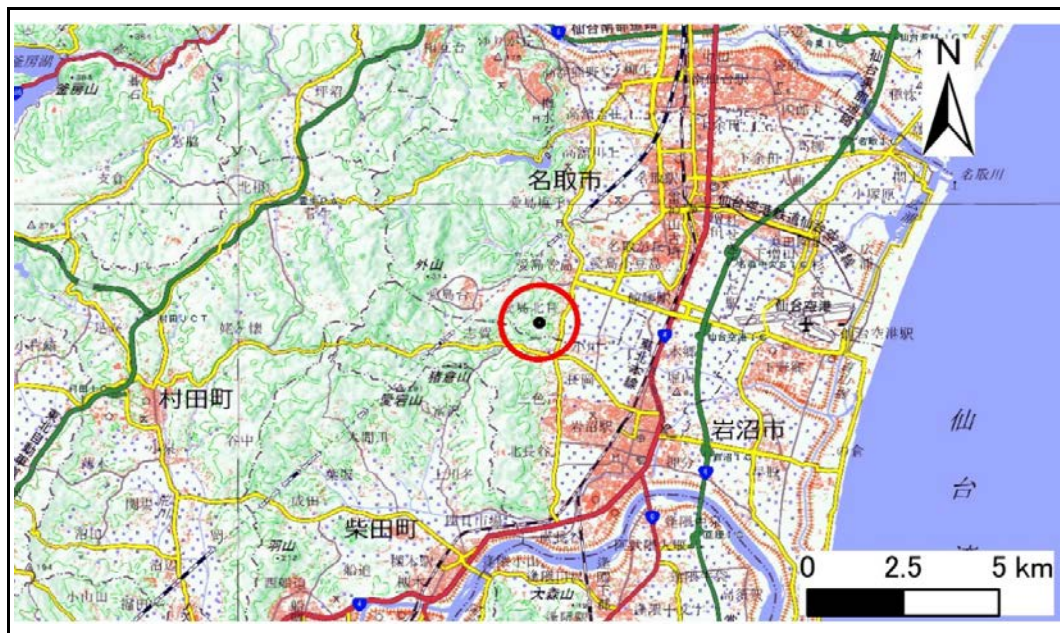


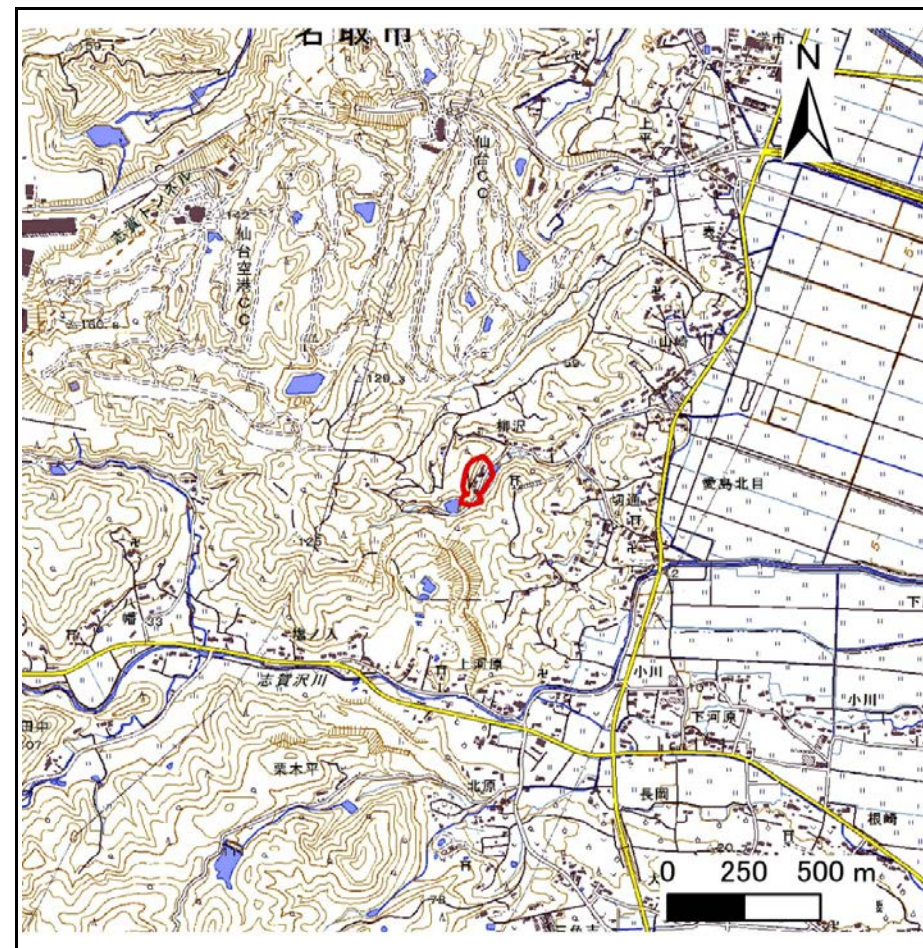
土砂災害警戒区域等の指定の告示に係る図書(その1)

告示番号	宮城県告示第243号
告示年月日	令和2年3月27日

自然現象の種類	急傾斜地の崩壊
箇所番号	Ⅱ-自-0628
箇所名	上柳沢の1
所在地	名取市愛島北目字上柳沢
調査機関	宮城県仙台土木事務所



位置図(S=1:200,000)



位置図(S=1:25,000)

宮城県

この地図は、国土地理院長の承認を得て、同院発行の電子地形図25000及び電子地形図20万を複製したものである。(承認番号 令元情複、第790号)

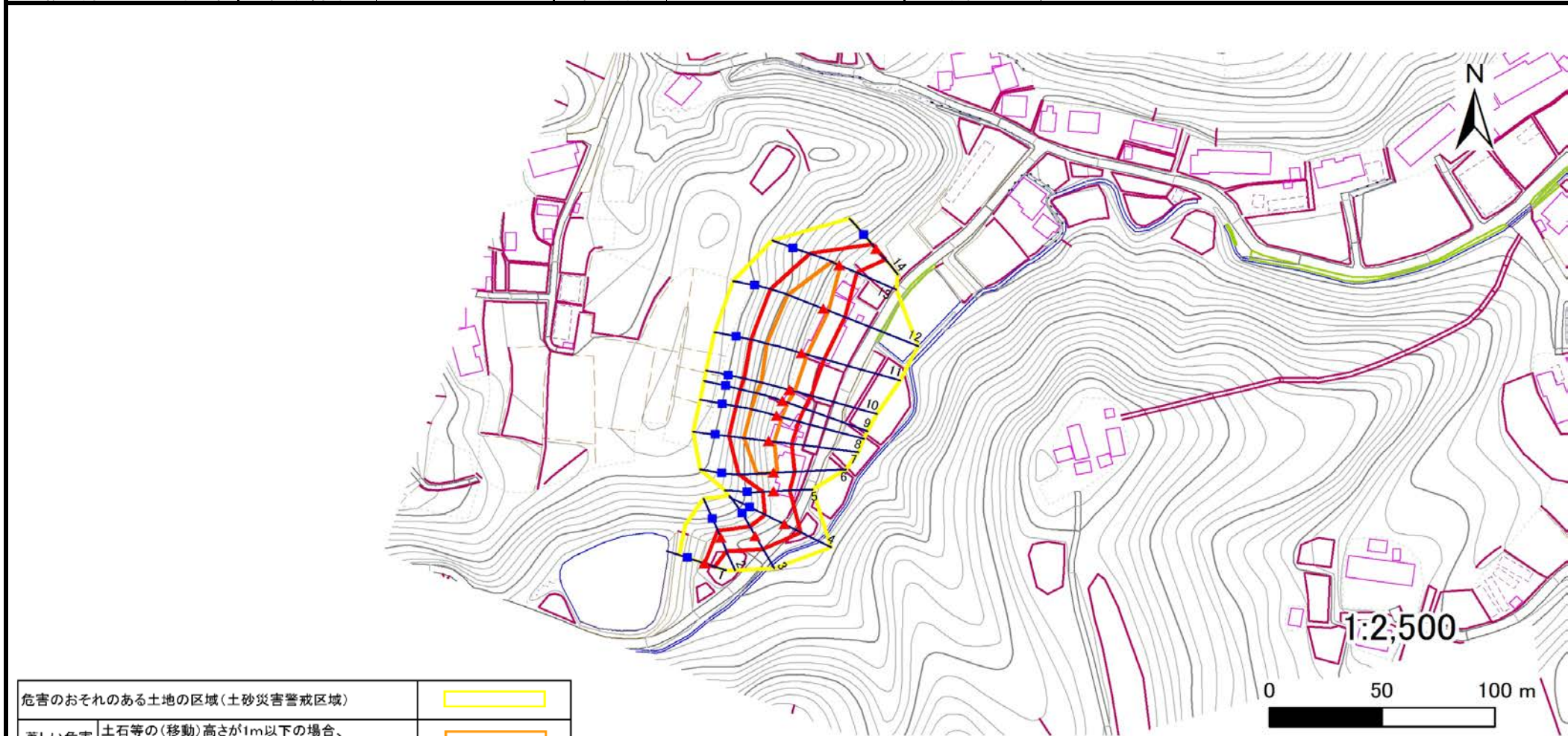
土砂災害警戒区域等の指定の告示に係る図書(その2)

告示番号	宮城県告示第243号
告示年月日	令和2年3月27日

危害のおそれのある土地、著しい危害のおそれのある土地の設定図

調査年度	平成30年度
------	--------

急傾斜地の位置	箇所番号	II-自-0628	箇所名	上柳沢の1	所在地	名取市愛島北目字上柳沢
---------	------	-----------	-----	-------	-----	-------------



危害のおそれのある土地の区域(土砂災害警戒区域)	
著しい危害のおそれのある土地の区域(土砂災害特別警戒区域)	土石等の(移動)高さが1m以下の場合、土石等の移動による力が100kN/m ² を超える区域
	土石等の堆積の高さが3mを超える区域
	それ以外の区域

凡例	■ 上端	— 横断測線
	▲ 下端	

土砂災害警戒区域等の指定の告示に係る図書(その3)

告示番号	宮城県告示第243号
告示年月日	令和2年3月27日

建築物に作用すると想定される衝撃に関する事項

急傾斜地の位置	箇所番号	II-自-0628		箇所名	上柳沢の1	所在地	名取市愛島北目字上柳沢									
横断測線の区間	土石等の移動により建築物の地上部に作用すると想定される力				土石等の堆積により建築物の地上部に作用すると想定される力				土石等の移動により建築物の地上部に作用すると想定される力				土石等の堆積により建築物の地上部に作用すると想定される力			
	土石等の(移動)高さが1m以下の場合、土石等の移動による力が100kN/m ² を超える区域		それ以外の区域		土石等の堆積の高さが3mを超える区域		それ以外の区域		土石等の(移動)高さが1m以下の場合、土石等の移動による力が100kN/m ² を超える区域		それ以外の区域		土石等の堆積の高さが3mを超える区域		それ以外の区域	
	力の大きさのうち最大のもの (kN/m ²)	土石等の高さ (m)	力の大きさのうち最大のもの (kN/m ²)	土石等の高さ (m)	力の大きさのうち最大のもの (kN/m ²)	土石等の高さ (m)	力の大きさのうち最大のもの (kN/m ²)	土石等の高さ (m)	力の大きさのうち最大のもの (kN/m ²)	土石等の高さ (m)	力の大きさのうち最大のもの (kN/m ²)	土石等の高さ (m)	力の大きさのうち最大のもの (kN/m ²)	土石等の高さ (m)	力の大きさのうち最大のもの (kN/m ²)	土石等の高さ (m)
1 ~ 2	-	-	83.7	1.0	-	-	9.1	1.8	~							
2 ~ 3	-	-	87.1	1.0	-	-	9.1	1.8	~							
3 ~ 4	-	-	100.0	1.0	-	-	10.4	2.1	~							
4 ~ 5	-	-	100.0	1.0	-	-	10.4	2.1	~							
5 ~ 6	-	-	100.0	1.0	-	-	11.4	2.3	~							
6 ~ 7	136.8	1.0	100.0	1.0	-	-	14.2	2.9	~							
7 ~ 8	136.8	1.0	100.0	1.0	-	-	14.2	2.9	~							
8 ~ 9	136.7	1.0	100.0	1.0	-	-	14.0	2.8	~							
9 ~ 10	135.9	1.0	100.0	1.0	-	-	13.7	2.8	~							
10 ~ 11	141.3	1.0	100.0	1.0	-	-	13.7	2.7	~							
11 ~ 12	141.3	1.0	100.0	1.0	-	-	13.7	2.7	~							
12 ~ 13	137.9	1.0	100.0	1.0	-	-	13.2	2.7	~							
13 ~ 14	-	-	100.0	1.0	-	-	10.3	2.1	~							
~									~							
~									~							
~									~							
~									~							
~									~							
~									~							
~									~							
~									~							
~									~							
~									~							
~									~							
~									~							