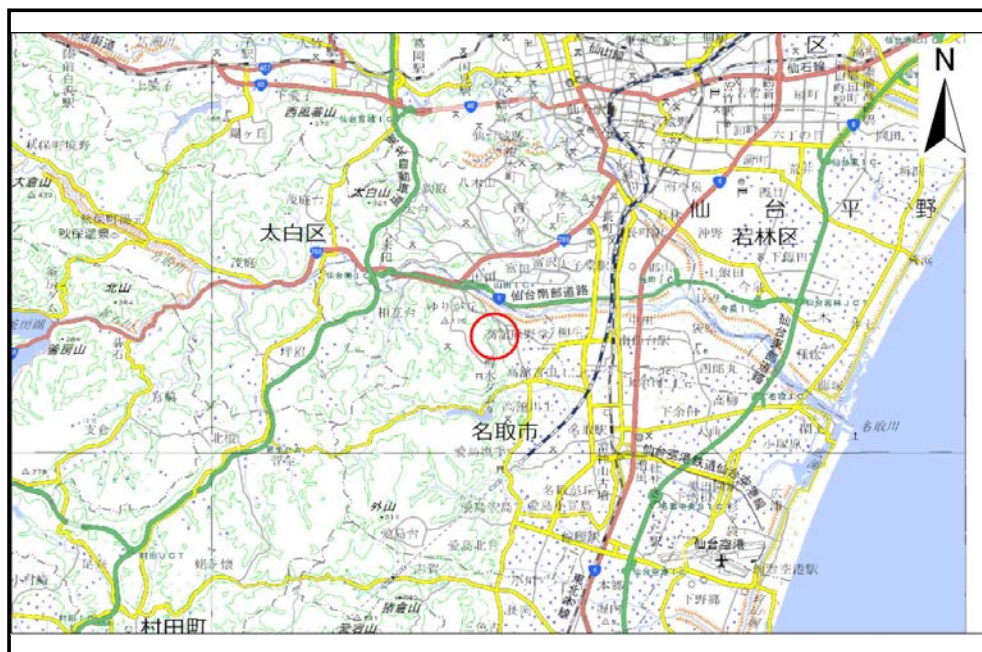
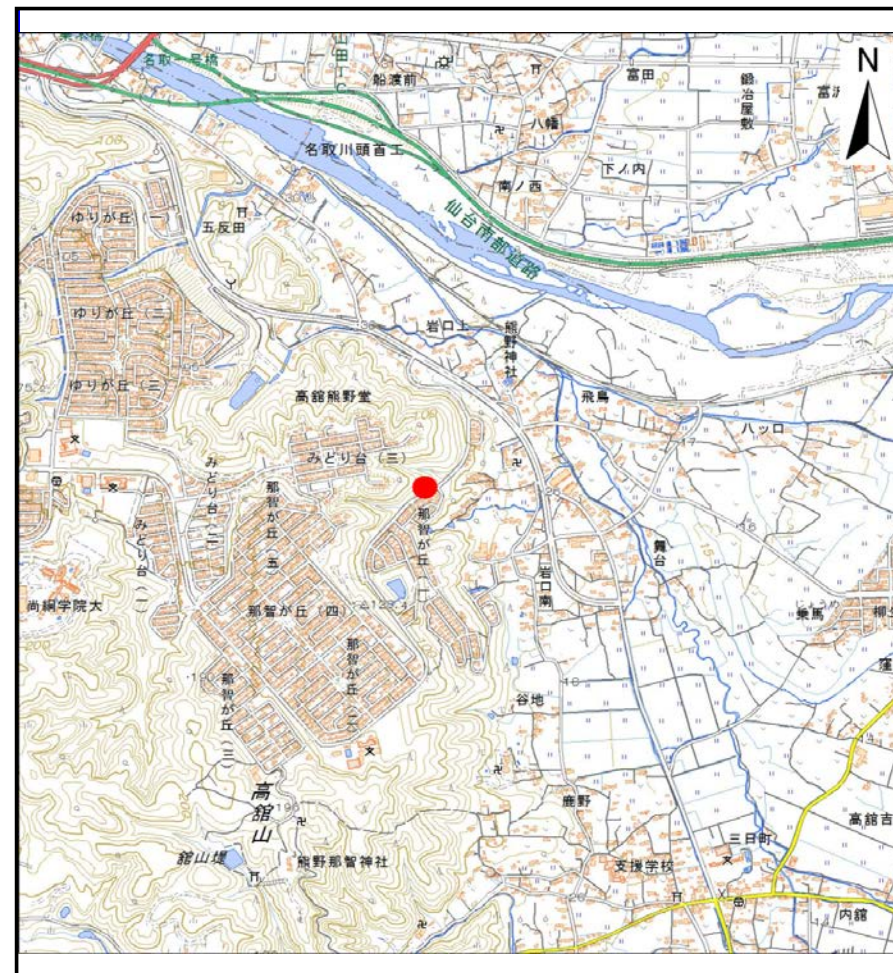


土砂災害警戒区域等の指定の告示に係る図書(その1)

| | |
|-------|------------|
| 告示番号 | 宮城県告示第502号 |
| 告示年月日 | 令和元年5月21日 |

| | |
|---------|------------|
| 自然現象の種類 | 土石流 |
| 溪流番号 | 2-11-023 |
| 水系名 | 名取川 |
| 河川名 | 名取川 |
| 溪流名 | 那智が丘沢 |
| 所在地 | 名取市那智が丘五丁目 |
| 調査機関 | 宮城県仙台土木事務所 |



位置図(S=1:200,000)

概況図(S=1:25,000)

この地図は、国土地理院長の承認を得て、同院発行の電子地形図25000及び電子地形図20万を複製したものである。(承認番号 平30情複 第1178号)

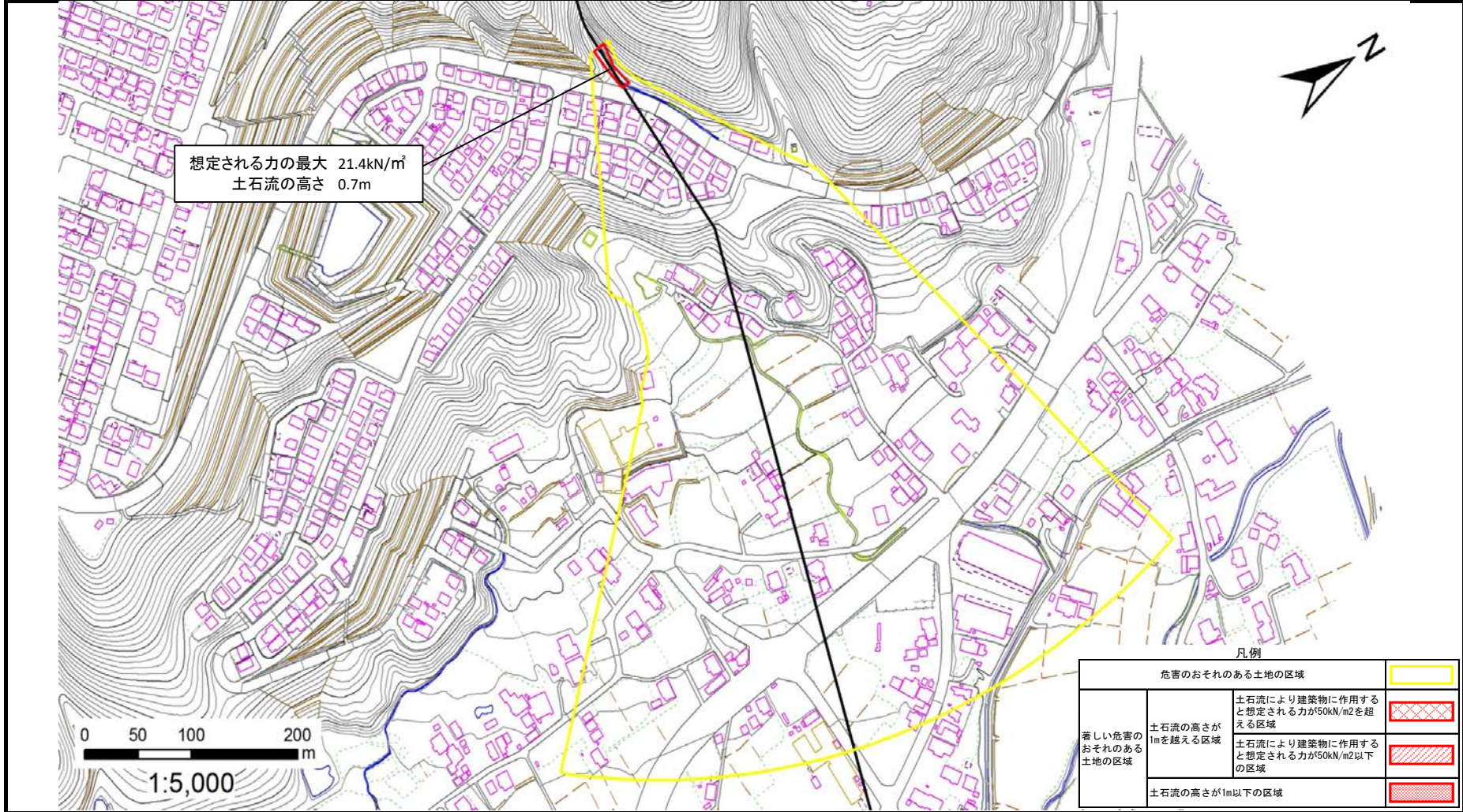
土砂災害警戒区域等の指定の告示に係る図書（その2）

| | |
|-------|------------|
| 告示番号 | 宮城県告示第502号 |
| 告示年月日 | 令和元年5月21日 |

| | |
|------|--------|
| 調査年度 | 平成29年度 |
|------|--------|

危害のおそれのある土地、著しい危害のおそれのある土地の設定図

| | | | | | | |
|-------|------|----------|-----|-------|-----|------------|
| 溪流の位置 | 溪流番号 | 2-11-023 | 溪流名 | 那智が丘沢 | 所在地 | 名取市那智が丘五丁目 |
|-------|------|----------|-----|-------|-----|------------|



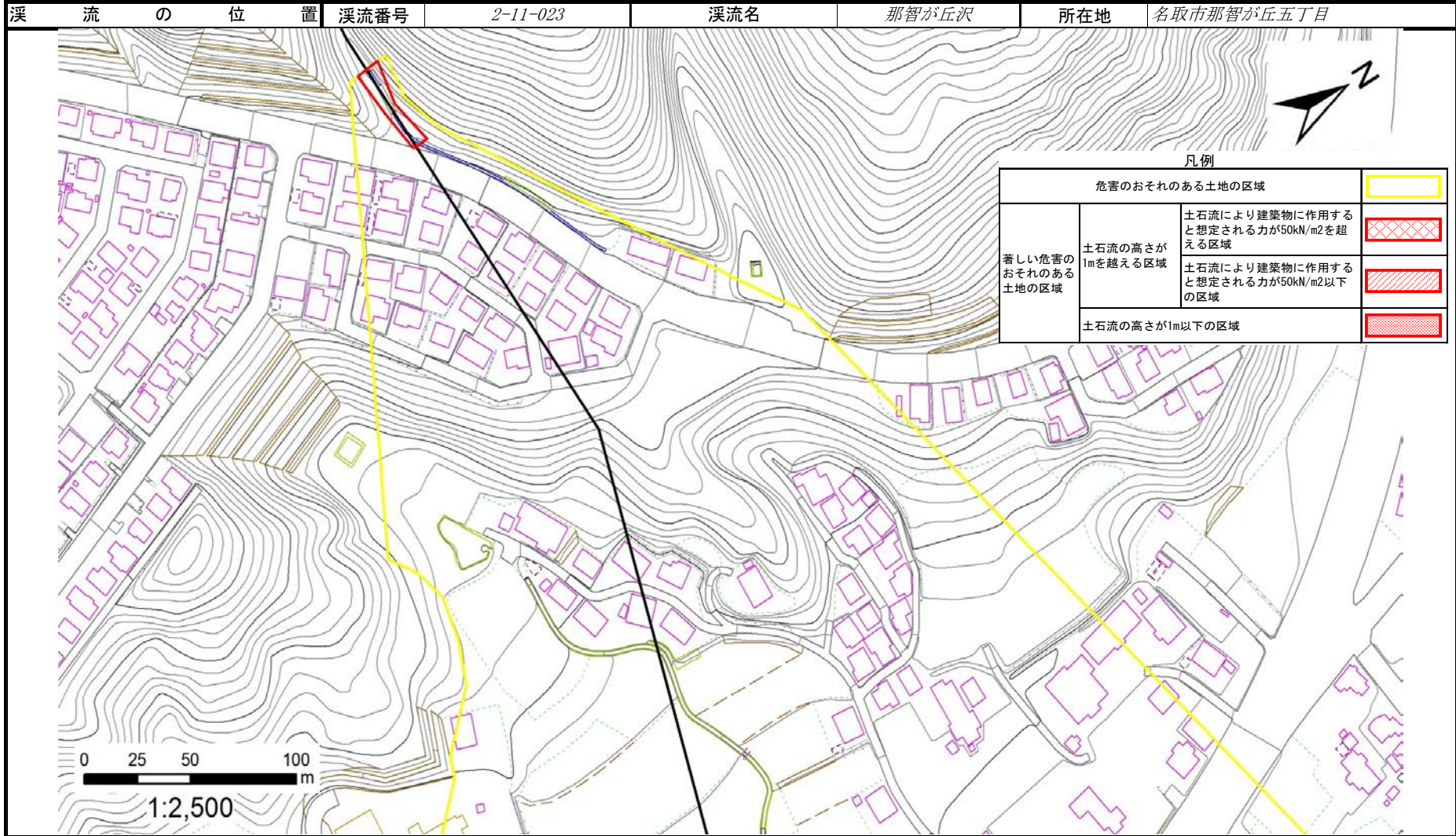
| 凡例 | | |
|-------------------|--|--|
| 危害のおそれのある土地の区域 | | |
| 著しい危害のおそれのある土地の区域 | 土石流により建築物に作用すると想定される力が50kN/m ² を超える区域 | |
| | 土石流の高さが1mを超える区域 | |
| | 土石流により建築物に作用すると想定される力が50kN/m ² 以下の区域 | |
| 土石流の高さが1m以下の区域 | | |

土砂災害警戒区域等の指定の告示に係る図書（その2）

| | |
|-------|------------|
| 告示番号 | 宮城県告示第502号 |
| 告示年月日 | 令和元年5月21日 |

| | |
|------|--------|
| 調査年度 | 平成29年度 |
|------|--------|

危害のおそれのある土地、著しい危害のおそれのある土地の設定図



土砂災害警戒区域等の指定の告示に係る図書（その2）

| | |
|-------|------------|
| 告示番号 | 宮城県告示第502号 |
| 告示年月日 | 令和元年5月21日 |

危害のおそれのある土地、著しい危害のおそれのある土地の設定図

| | |
|------|--------|
| 調査年度 | 平成29年度 |
|------|--------|

| | | | | | | |
|-------|------|----------|-----|-------|-----|------------|
| 溪流の位置 | 溪流番号 | 2-11-023 | 溪流名 | 那智が丘沢 | 所在地 | 名取市那智が丘五丁目 |
|-------|------|----------|-----|-------|-----|------------|

