

土砂災害警戒区域等の指定の告示に係る図書(その1)

告示番号	宮城県告示第502号
告示年月日	令和元年5月21日

自然現象の種類	土石流
溪流番号	2-11-022-2
水系名	名取川
河川名	増田川
溪流名	岩口沢-2
所在地	名取市高館吉田字上鹿野東
調査機関	宮城県仙台土木事務所



概況図(S=1:25,000)



位置図(S=1:200,000)

この地図は、国土地理院長の承認を得て、同院発行の電子地形図25000及び電子地形図20万を複製したものである。(承認番号 平30情複 第1178号)

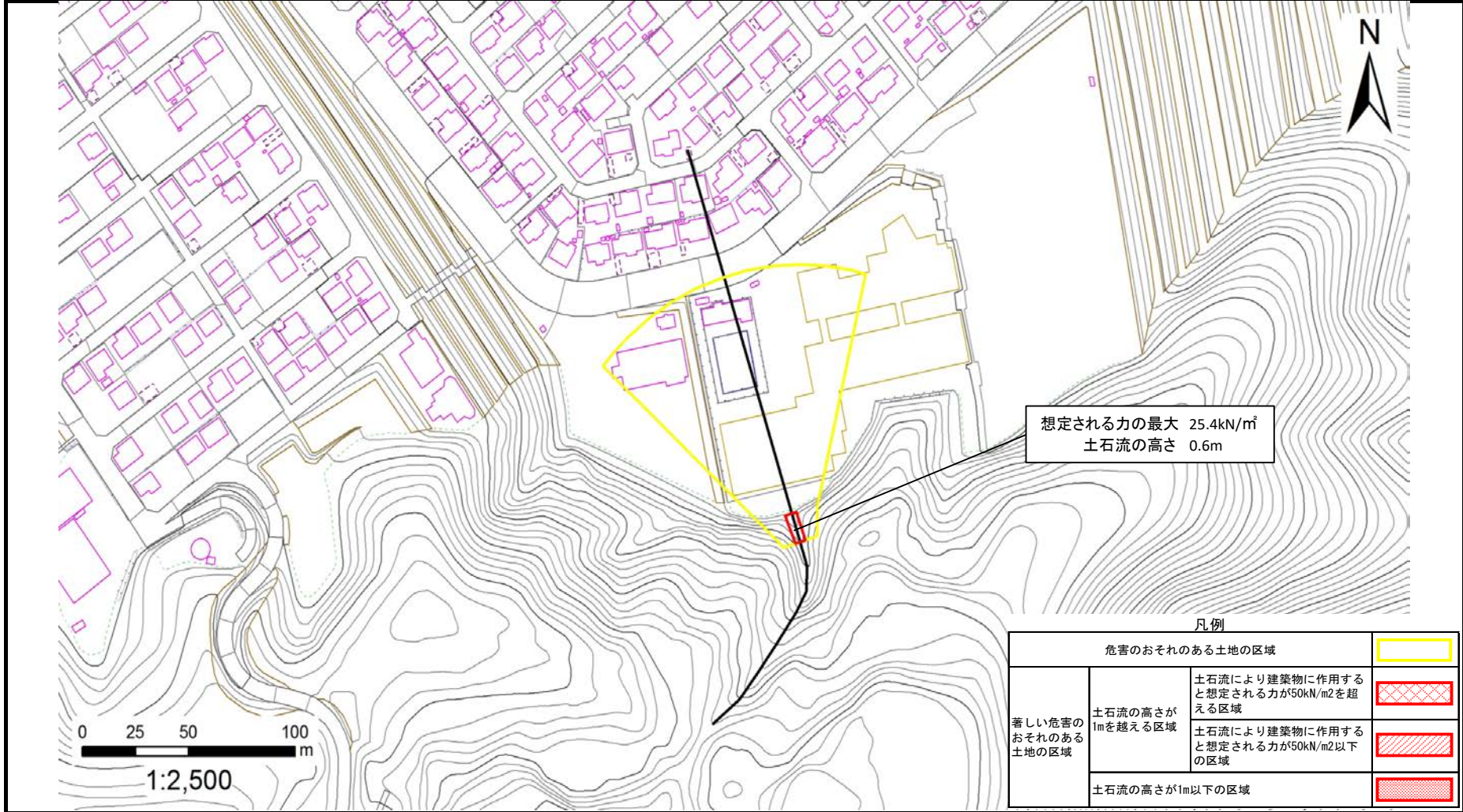
土砂災害警戒区域等の指定の告示に係る図書（その2）

告示番号	宮城県告示第502号
告示年月日	令和元年5月21日

危害のおそれのある土地、著しい危害のおそれのある土地の設定図

調査年度	平成29年度
------	--------

溪流の位置	溪流番号	2-11-022-2	溪流名	岩口沢-2	所在地	名取市高館吉田字上鹿野東
-------	------	------------	-----	-------	-----	--------------



凡例		
危害のおそれのある土地の区域		
著しい危害のおそれのある土地の区域	土石流の高さが1mを超える区域	
	土石流により建築物に作用すると想定される力が50kN/m2を超える区域	
	土石流により建築物に作用すると想定される力が50kN/m2以下の区域	
土石流の高さが1m以下の区域		