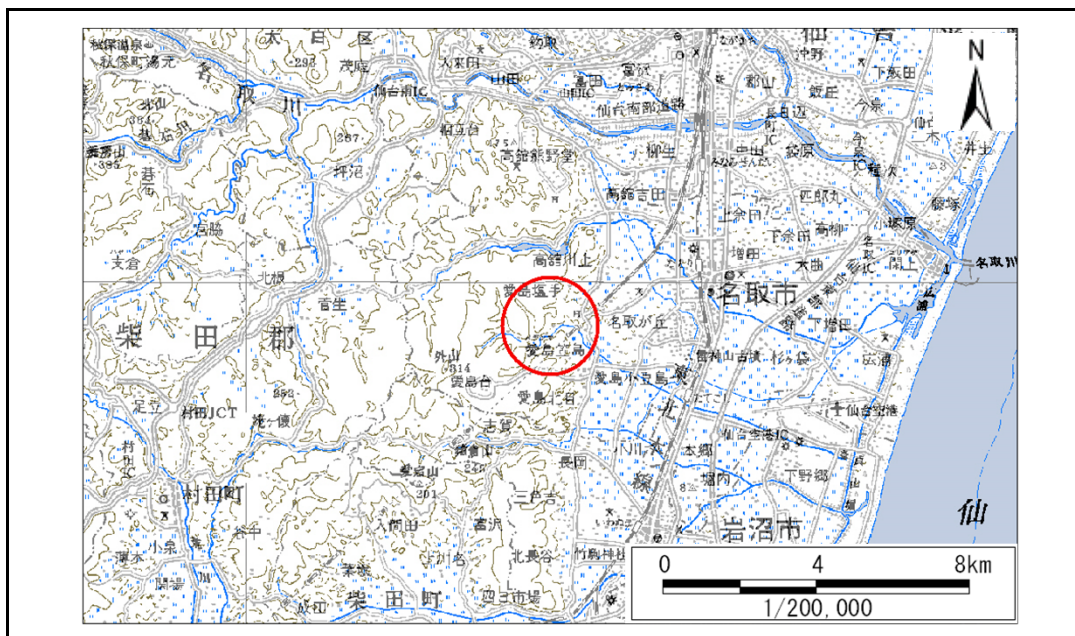


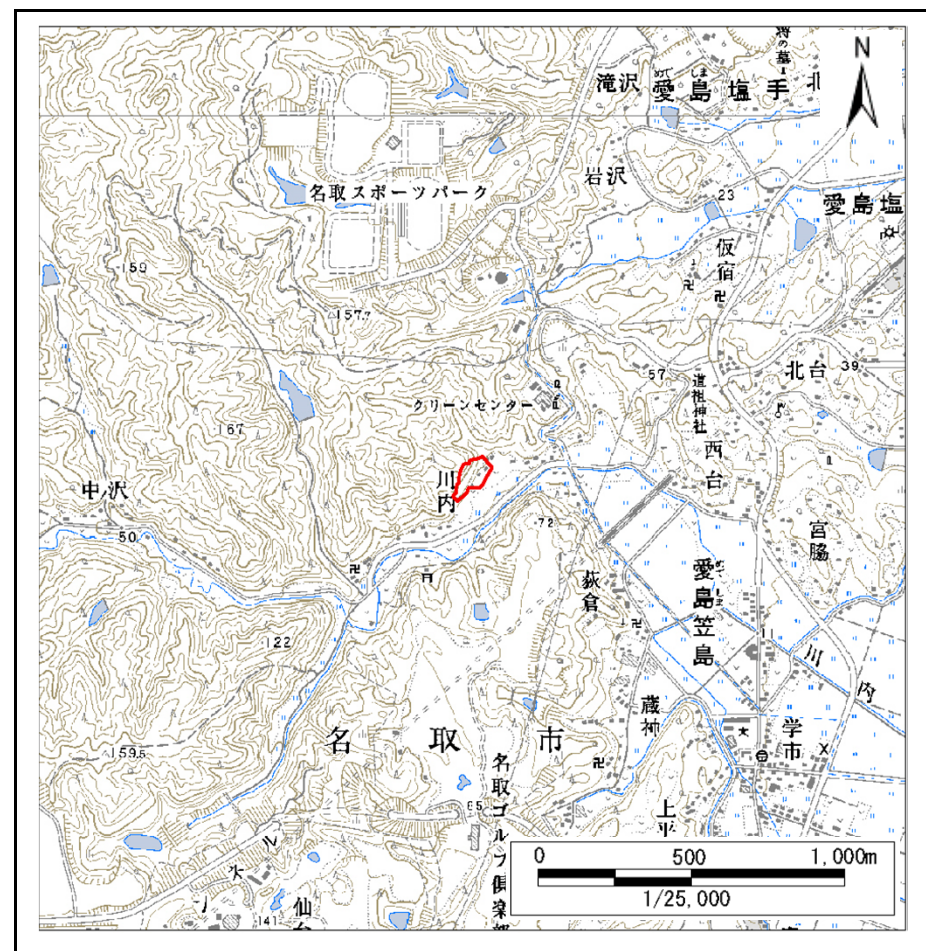
土砂災害警戒区域等の指定の告示に係る図書(その1)

告示番号	宮城県告示第306号
告示年月日	平成29年3月28日

自然現象の種類	急傾斜地の崩壊
箇所番号	Ⅱ-自-0649(1321000649)
箇所名	北南沢の1
所在地	名取市愛島笠島字北南沢
調査機関	宮城県仙台土木事務所



位置図(S=1:200,000)



位置図(S=1:25,000)

宮城県

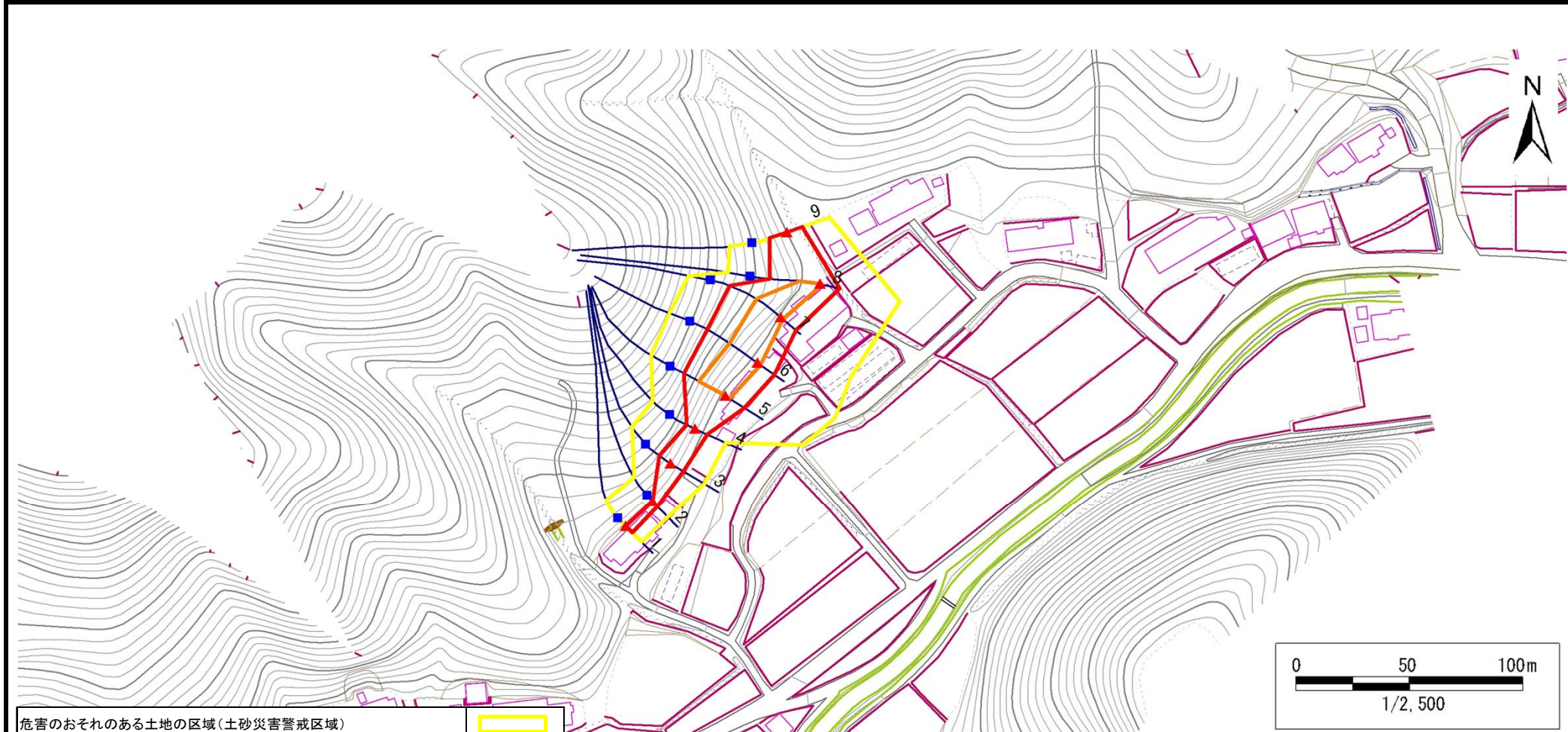
この地図は、国土地理院長の承認を得て、同院発行の数値地図20000(地図画像)及び数値地図25000(地図画像)を複製したものである。(承認番号 平24情複、第662号)

土砂災害警戒区域等の指定の告示に係る図書(その2)

告示番号	宮城県告示第306号
告示年月日	平成29年3月28日

調査年度	平成23年度
------	--------

急傾斜地の位置	箇所番号	II-自-0649(1321000649)	箇所名	北南沢の1	所在地	名取市愛島笠島字北南沢
---------	------	-----------------------	-----	-------	-----	-------------



危険のおそれのある土地の区域(土砂災害警戒区域)		
著しい危険のおそれのある土地の区域(土砂災害特別警戒区域)	土石等の(移動)高さが1m以下の場合 土石等の移動による力が100kN/mを超える区域	
	土石等の堆積の高さが3mを超える区域	
それ以外の区域		

凡例		上端		横断測線
		下端		

土砂災害警戒区域等の指定の告示に係る図書(その3)

告示番号	宮城県告示第306号
告示年月日	平成29年3月28日

急傾斜地の位置	箇所番号	II-自-0649(1321000649)	箇所名	北南沢の1	所在地	名取市愛島笠島字北南沢
---------	------	-----------------------	-----	-------	-----	-------------

横断測線の区間	土石等の移動により建築物の地上部に作用すると想定される力				土石等の堆積により建築物の地上部に作用すると想定される力				土石等の移動により建築物の地上部に作用すると想定される力				土石等の堆積により建築物の地上部に作用すると想定される力			
	土石等の(移動)高さが1m以下の場合、土石等の移動による力が100kN/m ² を超える区域		それ以外の区域		土石等の堆積の高さが3mを超える区域		それ以外の区域		土石等の(移動)高さが1m以下の場合、土石等の移動による力が100kN/m ² を超える区域		それ以外の区域		土石等の堆積の高さが3mを超える区域		それ以外の区域	
	力の大きさのうち最大のもの(kN/m ²)	土石等の高さ(m)	力の大きさのうち最大のもの(kN/m ²)	土石等の高さ(m)	力の大きさのうち最大のもの(kN/m ²)	土石等の高さ(m)	力の大きさのうち最大のもの(kN/m ²)	土石等の高さ(m)	力の大きさのうち最大のもの(kN/m ²)	土石等の高さ(m)	力の大きさのうち最大のもの(kN/m ²)	土石等の高さ(m)	力の大きさのうち最大のもの(kN/m ²)	土石等の高さ(m)	力の大きさのうち最大のもの(kN/m ²)	土石等の高さ(m)
1 ~ 2	-	-	53.7	1.0	-	-	11.2	2.3								
2 ~ 3	-	-	86.1	1.0	-	-	11.2	2.3								
3 ~ 4	-	-	86.1	1.0	-	-	8.0	1.6								
4 ~ 5	-	-	100.0	1.0	-	-	13.6	2.7								
5 ~ 6	136.5	1.0	100.0	1.0	-	-	13.6	2.7								
6 ~ 7	123.8	1.0	100.0	1.0	-	-	12.4	2.5								
7 ~ 8	119.0	1.0	100.0	1.0	-	-	12.2	2.4								
8 ~ 9	-	-	100.0	1.0	-	-	10.5	2.1								