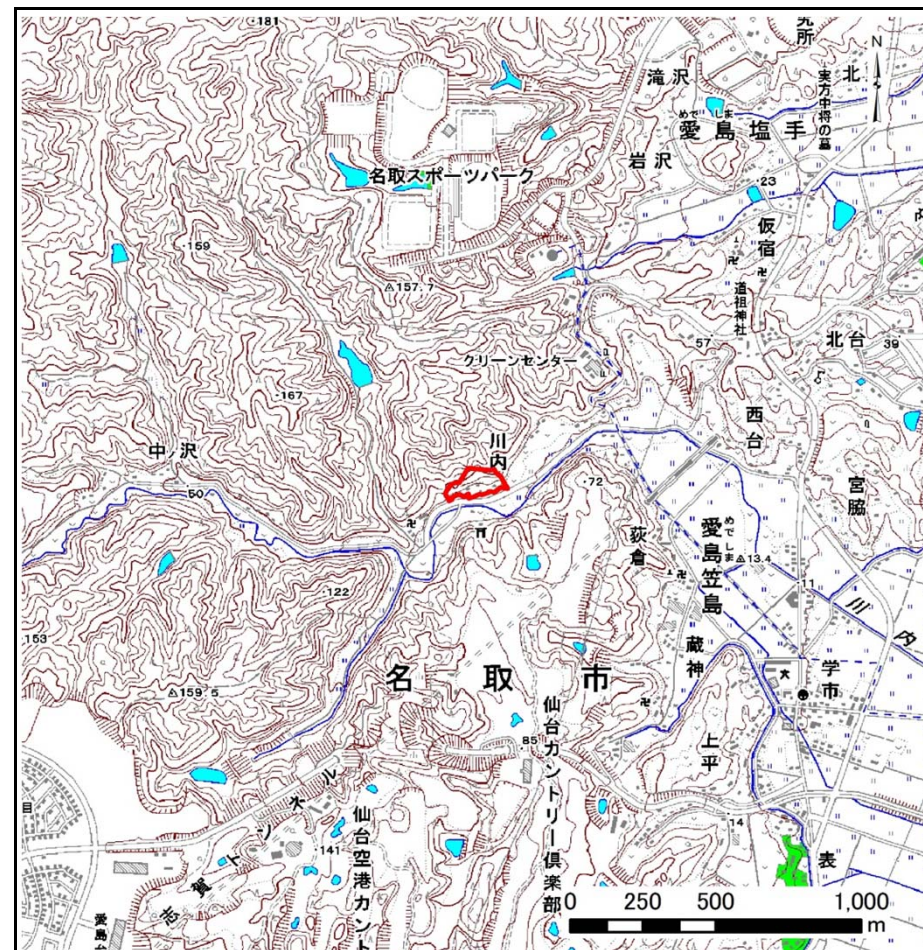


土砂災害警戒区域等の指定の告示に係る図書(その1)

表紙 概況、位置図

告示番号	宮城県告示第306号
告示年月日	平成29年3月28日

自然現象の種類	急傾斜地の崩壊
箇所番号	II-自-0647
箇所名	西南沢の1
所在地	名取市愛島笠島字西南沢
調査機関	宮城県仙台土木事務所



概況図(S=1:25,000) 宮城県



位置図(S=1:200,000)

この地図は、国土地理院長の承認を得て、同院発行の数値地図20000(地図画像)及び数値地図25000(地図画像)を複製したものである。(承認番号 平27情複、第163号)

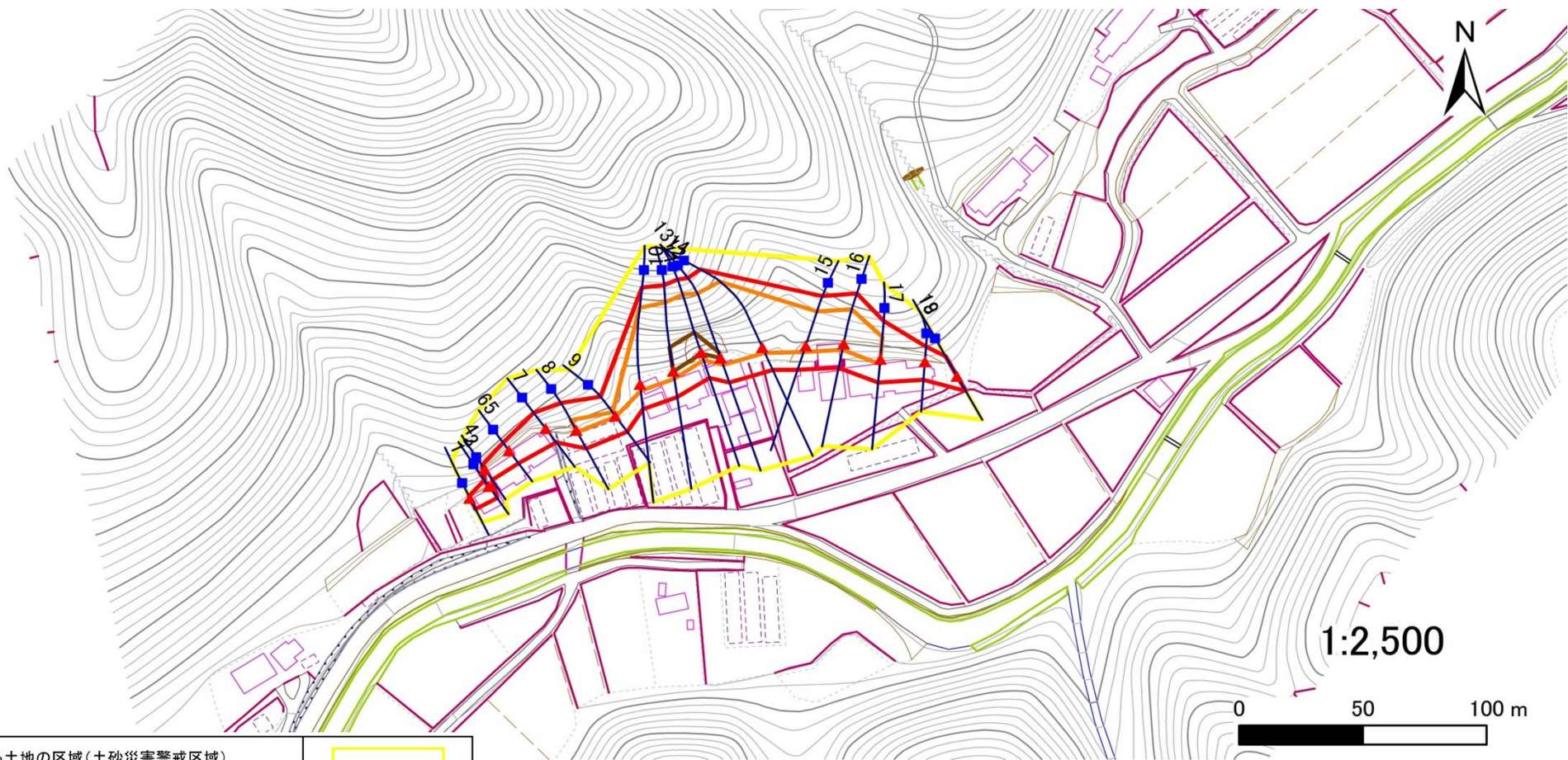
土砂災害警戒区域等の指定の告示に係る図書(その2)

告示番号	宮城県告示第306号
告示年月日	平成29年3月28日

危害のおそれのある土地、著しい危害のおそれのある土地の設定図

調査年度	平成24年度
------	--------

急傾斜地の位置	箇所番号	II-自-0647	箇所名	西南沢の1	所在地	名取市愛島笠島字西南沢
---------	------	-----------	-----	-------	-----	-------------



危害のおそれのある土地の区域(土砂災害警戒区域)	
著しい危害のおそれのある土地の区域(土砂災害特別警戒区域)	土石等の(移動)高さが1m以下の場合、土石等の移動による力が100kN/m ² を超える区域
	土石等の堆積の高さが3mを超える区域
	それ以外の区域

凡例	■ 上端	— 横断測線
	▲ 下端	

土砂災害警戒区域等の指定の告示に係る図書(その3)

告示番号	宮城県告示第306号
告示年月日	平成29年3月28日

建築物に作用すると想定される衝撃に関する事項

急 傾 斜 地 の 位 置	筒所番号	II-自-0647	筒所名	西南沢の1	所在地	名取市愛島笠島字西南沢
---------------	------	-----------	-----	-------	-----	-------------

横断測線の区間	土石等の移動により建築物の地上部に作用すると想定される力				土石等の堆積により建築物の地上部に作用すると想定される力			
	土石等の(移動)高さが1m以下の場合、土石等の移動による力が100kN/m ² を超える区域		それ以外の区域		土石等の堆積の高さが3mを超える区域		それ以外の区域	
	力の大きさのうち最大のもの (kN/m ²)	土石等の高さ (m)	力の大きさのうち最大のもの (kN/m ²)	土石等の高さ (m)	力の大きさのうち最大のもの (kN/m ²)	土石等の高さ (m)	力の大きさのうち最大のもの (kN/m ²)	土石等の高さ (m)
1 ~ 2	-	-	74.4	1.0	-	-	9.0	1.8
2 ~ 3	-	-	74.4	1.0	-	-	8.1	1.6
3 ~ 4	-	-	74.4	1.0	-	-	10.5	2.1
4 ~ 5	-	-	84.0	1.0	-	-	10.5	2.1
5 ~ 6	-	-	84.0	1.0	-	-	8.6	1.7
6 ~ 7	-	-	92.7	1.0	-	-	10.2	2.1
7 ~ 8	-	-	100.0	1.0	-	-	10.7	2.2
8 ~ 9	115.0	1.0	100.0	1.0	-	-	10.7	2.2
9 ~ 10	145.8	1.0	100.0	1.0	-	-	15.2	3.0
10 ~ 11	153.5	1.0	100.0	1.0	-	-	15.2	3.0
11 ~ 12	156.7	1.0	100.0	1.0	16.8	3.4	15.2	3.0
12 ~ 13	156.7	1.0	100.0	1.0	16.8	3.4	15.2	3.0
13 ~ 14	151.5	1.0	100.0	1.0	-	-	15.2	3.0
14 ~ 15	143.4	1.0	100.0	1.0	-	-	14.9	3.0
15 ~ 16	143.4	1.0	100.0	1.0	-	-	14.1	2.8
16 ~ 17	140.7	1.0	100.0	1.0	-	-	13.8	2.8
17 ~ 18	-	-	100.0	1.0	-	-	12.6	2.5
18 ~ 19	-	-	98.4	1.0	-	-	11.8	2.4
~								
~								
~								
~								
~								
~								
~								

横断測線の区間	土石等の移動により建築物の地上部に作用すると想定される力				土石等の堆積により建築物の地上部に作用すると想定される力			
	土石等の(移動)高さが1m以下の場合、土石等の移動による力が100kN/m ² を超える区域		それ以外の区域		土石等の堆積の高さが3mを超える区域		それ以外の区域	
	力の大きさのうち最大のもの (kN/m ²)	土石等の高さ (m)	力の大きさのうち最大のもの (kN/m ²)	土石等の高さ (m)	力の大きさのうち最大のもの (kN/m ²)	土石等の高さ (m)	力の大きさのうち最大のもの (kN/m ²)	土石等の高さ (m)
~								
~								
~								
~								
~								
~								
~								
~								
~								
~								
~								
~								
~								
~								
~								
~								
~								