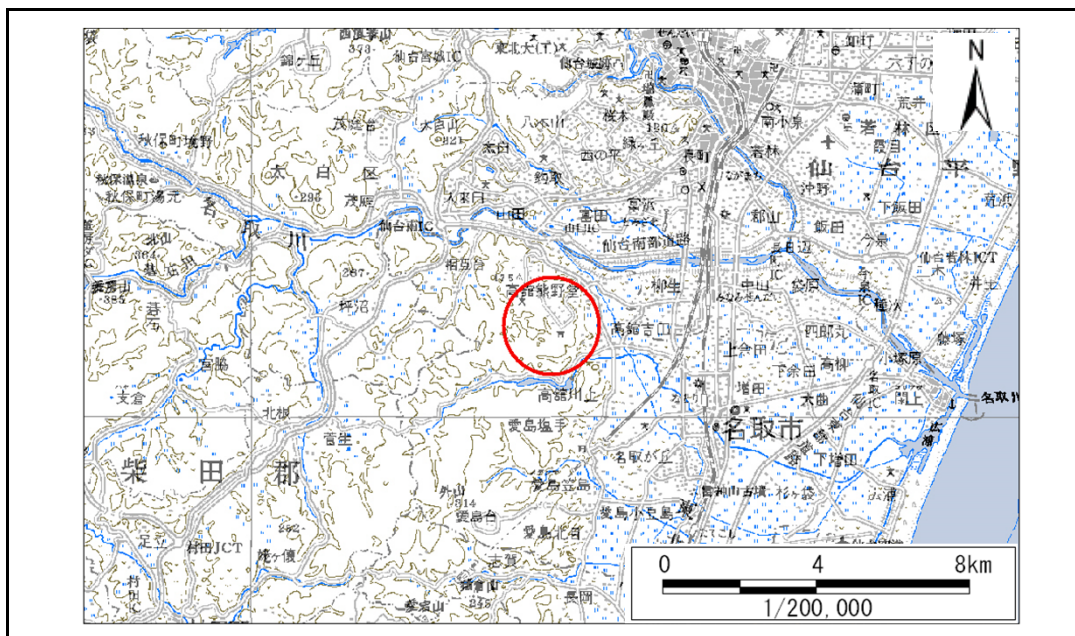


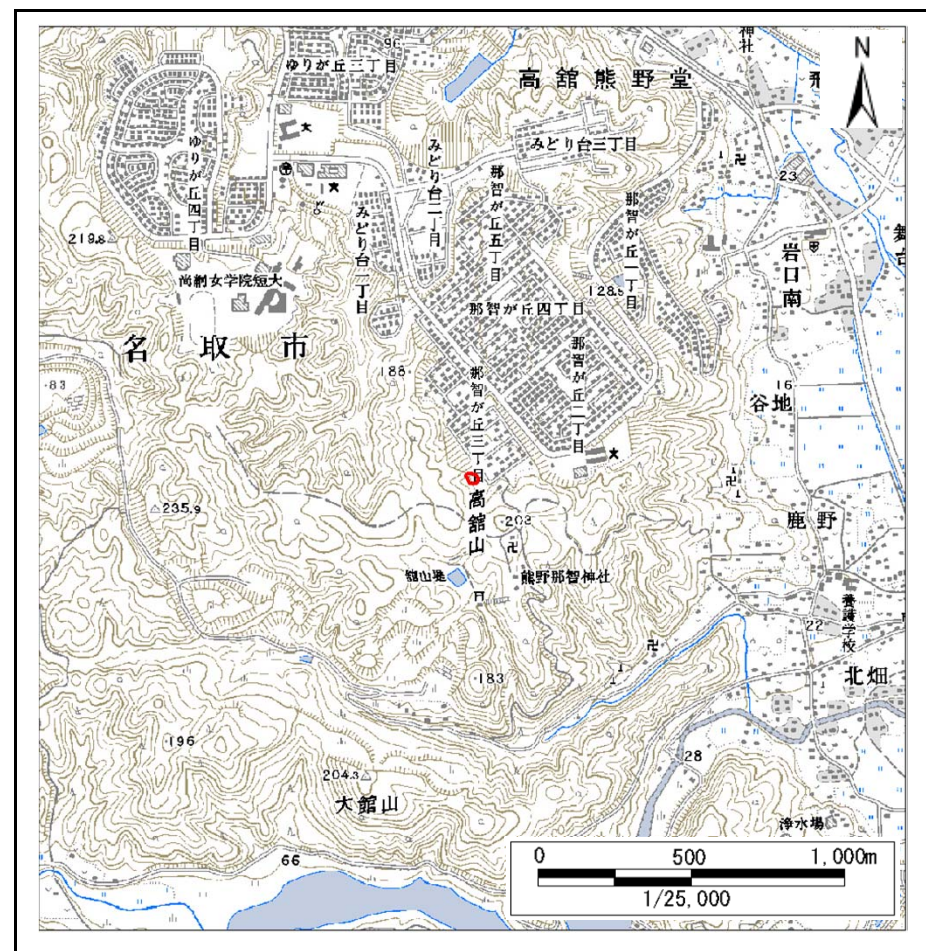
# 土砂災害警戒区域等の指定の告示に係る図書(その1)

告示番号	宮城県告示第189号
告示年月日	平成28年3月4日

自然現象の種類	急傾斜地の崩壊
箇所番号	I-自-1347(1311001347)
箇所名	那智が丘三丁目の1
所在地	名取市那智が丘三丁目, 高館吉田字上鹿野東
調査機関	宮城県仙台土木事務所



位置図(S=1:200,000)



位置図(S=1:25,000)

宮城県

この地図は、国土地理院長の承認を得て、同院発行の数値地図20000(地図画像)及び数値地図25000(地図画像)を複製したものである。(承認番号 平24情複、第662号)

# 土砂災害警戒区域等の指定の告示に係る図書(その2)

告示番号	宮城県告示第189号
告示年月日	平成28年3月4日

調査年度	平成23年度
------	--------

急傾斜地の位置	箇所番号	I-自-1347(1311001347)	箇所名	那智が丘三丁目の1	所在地	名取市那智が丘三丁目, 高館吉田字上鹿野東
---------	------	----------------------	-----	-----------	-----	-----------------------



危険のおそれのある土地の区域(土砂災害警戒区域)		
著しい危険のおそれのある土地の区域(土砂災害特別警戒区域)	土石等の(移動)高さが1m以下の場合 土石等の移動による力が100kN/m <sup>2</sup> を超える区域	
	土石等の堆積の高さが3mを超える区域	
	それ以外の区域	

凡例		上端		横断測線
		下端		

## 土砂災害警戒区域等の指定の告示に係る図書(その3)

告示番号	宮城県告示第189号
告示年月日	平成28年3月4日

急 傾 斜 地 の 位 置	箇所番号	I-自-1347(1311001347)		箇所名	那智が丘三丁目の1		所在地	名取市那智が丘三丁目, 高館吉田字上鹿野東									
横断測線の区間	土石等の移動により建築物の地上部に作用すると想定される力				土石等の堆積により建築物の地上部に作用すると想定される力				横断測線の区間	土石等の移動により建築物の地上部に作用すると想定される力				土石等の堆積により建築物の地上部に作用すると想定される力			
	土石等の(移動)高さが1m以下の場合、土石等の移動による力が100kN/m <sup>2</sup> を超える区域		それ以外の区域		土石等の堆積の高さが3mを超える区域		それ以外の区域			土石等の(移動)高さが1m以下の場合、土石等の移動による力が100kN/m <sup>2</sup> を超える区域		それ以外の区域		土石等の堆積の高さが3mを超える区域		それ以外の区域	
	力の大きさのうち最大のもの (kN/m <sup>2</sup> )	土石等の高さ (m)	力の大きさのうち最大のもの (kN/m <sup>2</sup> )	土石等の高さ (m)	力の大きさのうち最大のもの (kN/m <sup>2</sup> )	土石等の高さ (m)	力の大きさのうち最大のもの (kN/m <sup>2</sup> )	土石等の高さ (m)		力の大きさのうち最大のもの (kN/m <sup>2</sup> )	土石等の高さ (m)	力の大きさのうち最大のもの (kN/m <sup>2</sup> )	土石等の高さ (m)	力の大きさのうち最大のもの (kN/m <sup>2</sup> )	土石等の高さ (m)	力の大きさのうち最大のもの (kN/m <sup>2</sup> )	土石等の高さ (m)
1 ~ 2	-	-	84.4	1.0	-	-	8.3	1.7									
2 ~ 3	-	-	84.4	1.0	-	-	8.1	1.6									