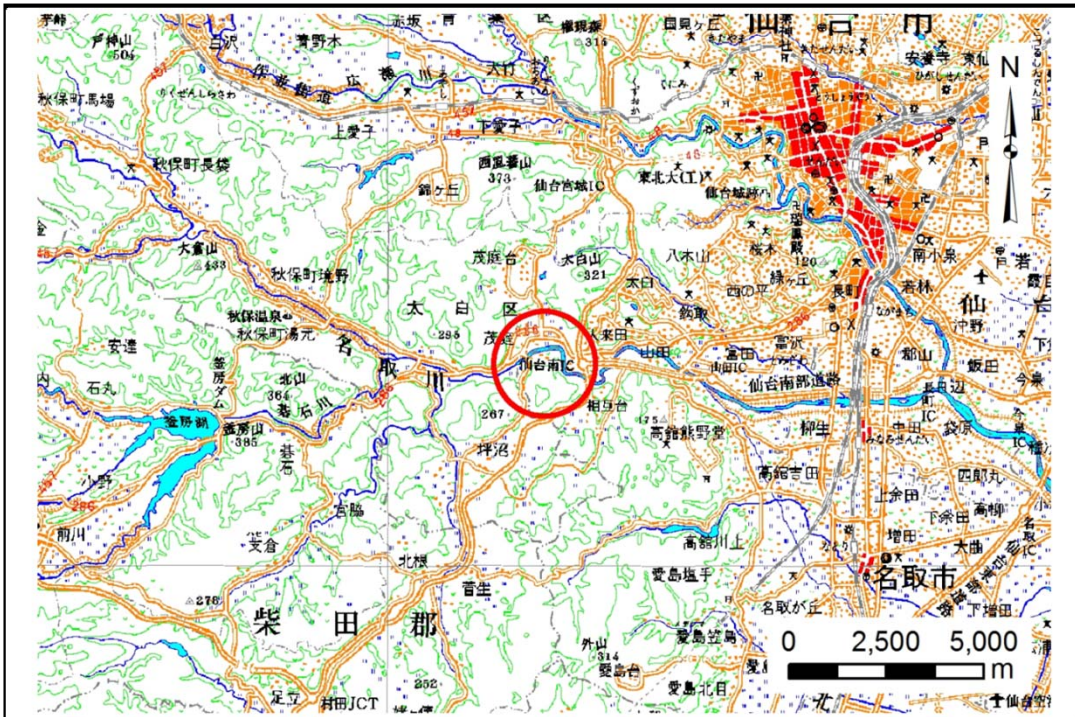


土砂災害警戒区域等の指定の告示に係る図書(その1)

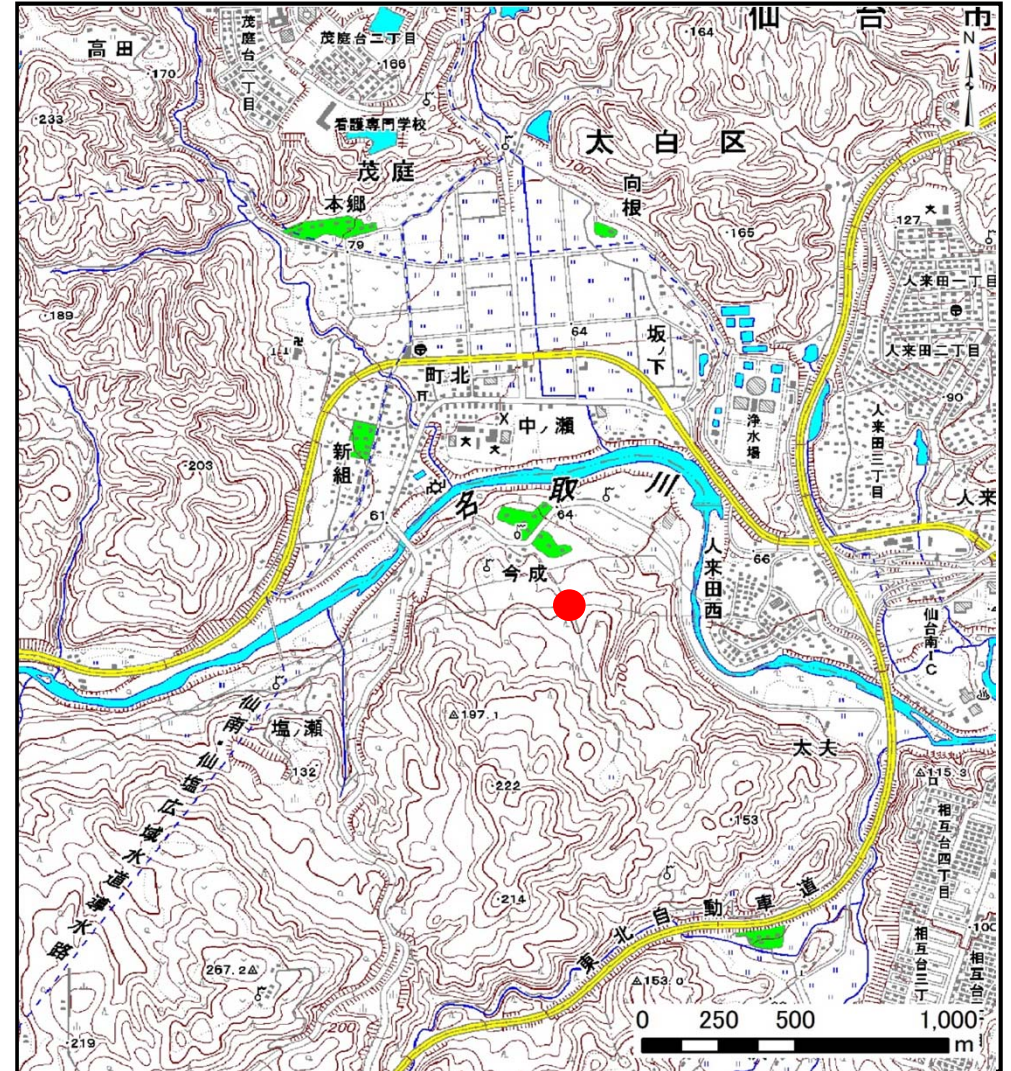
告示番号	宮城県告示第189号
告示年月日	平成28年3月4日

表紙 概況,位置図

自然現象の種類	土石流
溪流番号	2-11-033(1221100033)
水系名	名取川
河川名	名取川
溪流名	いの又山沢
所在地	名取市高館熊野堂今成西
調査機関	宮城県仙台土木事務所



位置図(S=1:200,000)



概況図(S=1:25,000)

この地図は、国土地理院長の承認を得て、同院発行の数値地図200000(地図画像)及び数値地図25000(地図画像)を複製したものである。(承認番号 平27情複、第163号)

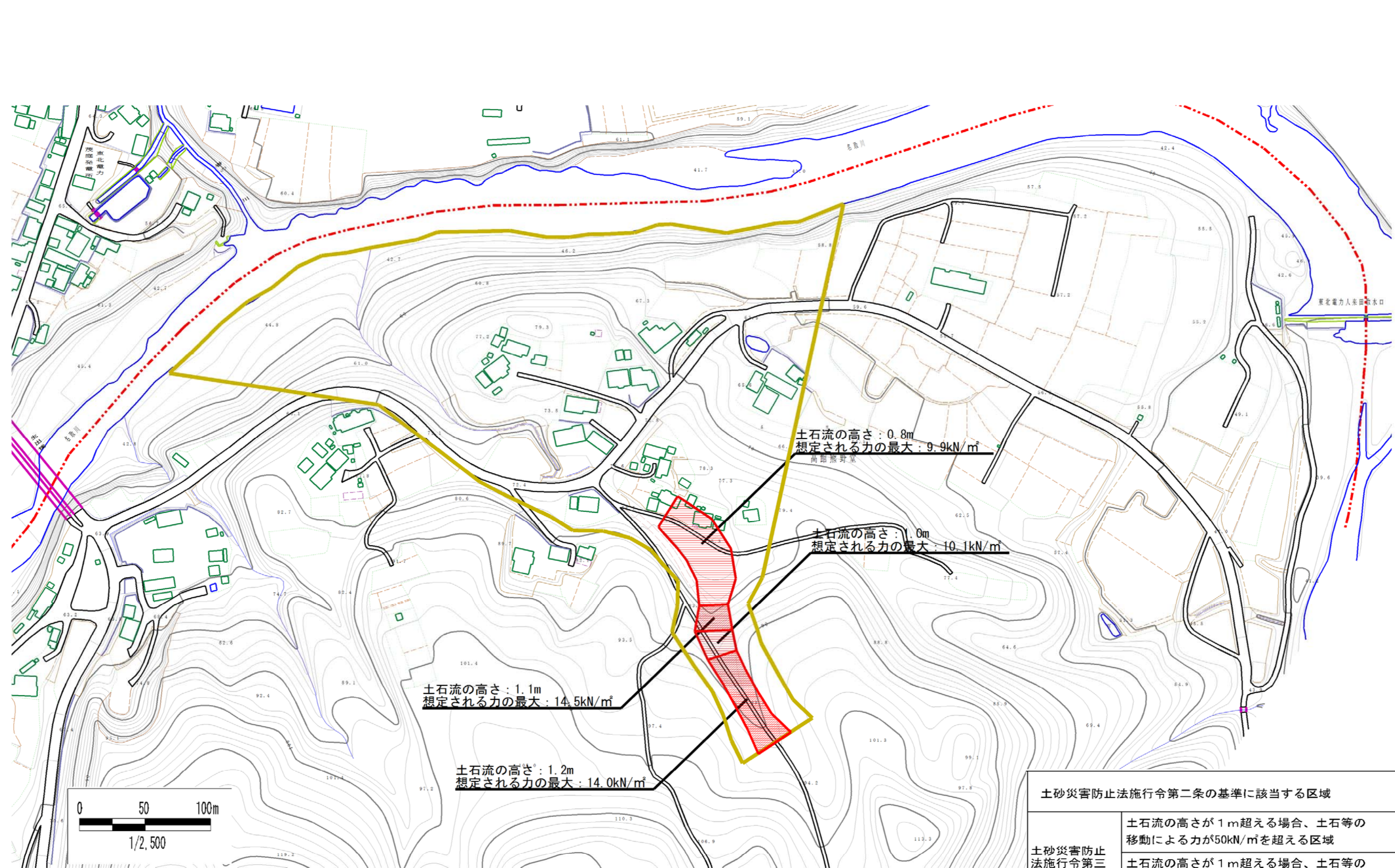
宮城県

土砂災害警戒区域等の指定の告示に係る図書(その2)

告示番号	宮城県告示第189号
告示年月日	平成28年3月4日

危害のおそれのある土地、著しい危害のおそれのある土地の設定図

調査年度	平成24年度			
所在地	名取市高館熊野堂今成西			
溪流の位置	溪流番号	2-11-033(1221100033)	溪流名	いの又山沢



土砂災害防止法施行令第二条の基準に該当する区域	
土砂災害防止法施行令第三条の基準に該当する区域	
土砂災害防止法施行令第三条の基準に該当する区域	
それ以外の区域	