

土砂災害警戒区域等の指定の告示に係る図書(その1)

告示番号	宮城県告示第611号
告示年月日	令和2年7月17日

自然現象の種類	急傾斜地の崩壊
箇所番号	Ⅱ-自-0263
箇所名	山ノ上
所在地	柴田郡村田町大字沼辺字山ノ上
調査機関	宮城県大河原土木事務所



位置図(S=1:200,000)



位置図(S=1:25,000)

宮城県

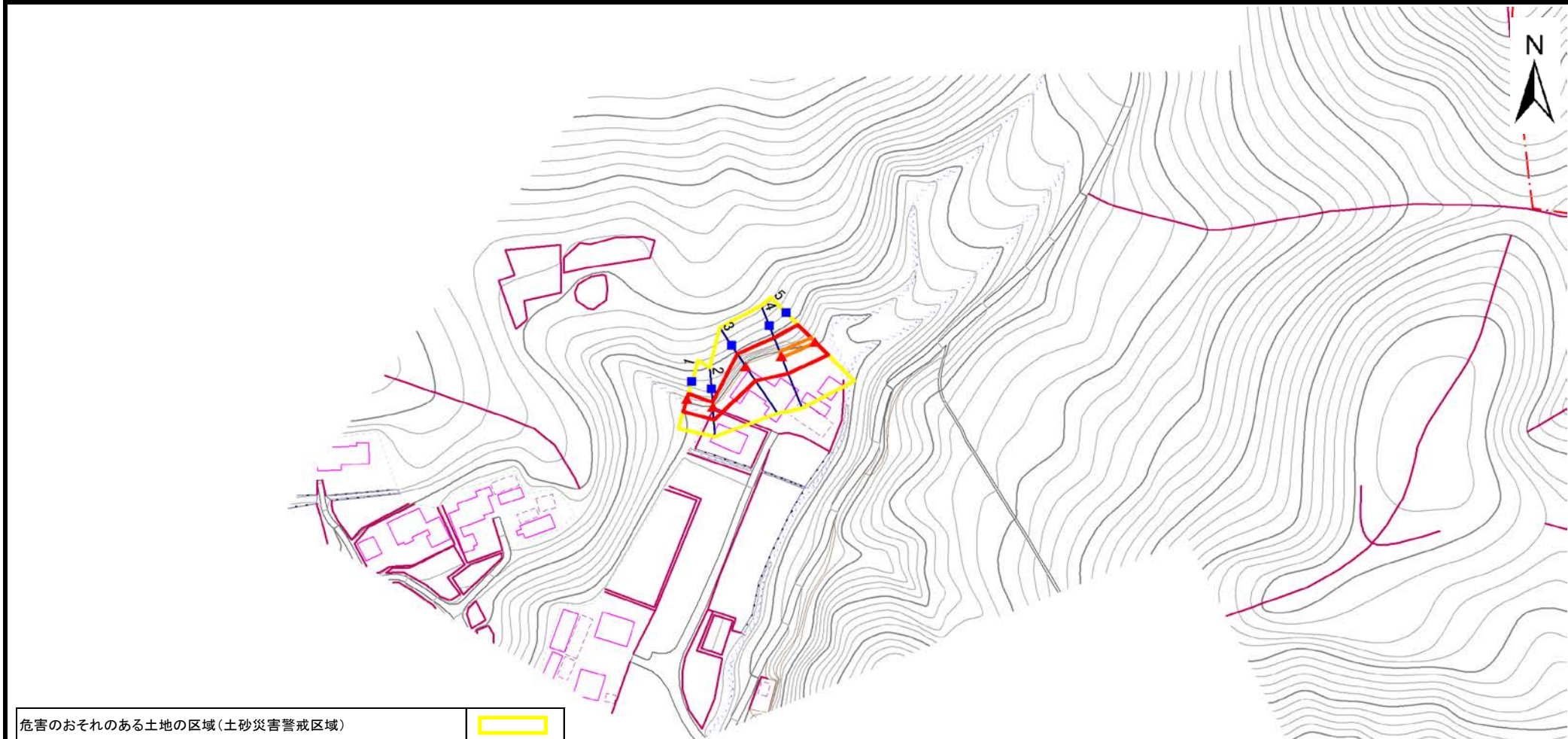
この地図は、国土地理院長の承認を得て、同院発行の電子地形図25000及び電子地形図20万を複製したものである。(承認番号 平30情複、第1223号)

土砂災害警戒区域等の指定の告示に係る図書(その2)

告示番号	宮城県告示第611号
告示年月日	令和2年7月17日

調査年度	平成30年度
------	--------

急傾斜地の位置	箇所番号	II-自-0263	箇所名	山ノ上	所在地	柴田郡村田町大字沼辺字山ノ上
---------	------	-----------	-----	-----	-----	----------------



危険のおそれのある土地の区域(土砂災害警戒区域)		
著しい危険のおそれのある土地の区域(土砂災害特別警戒区域)	土石等の(移動)高さが1m以下の場合 土石等の移動による力が100kN/mを超える区域	
	土石等の堆積の高さが3mを超える区域	
それ以外の区域		

凡例		上端		横断測線
		下端		

