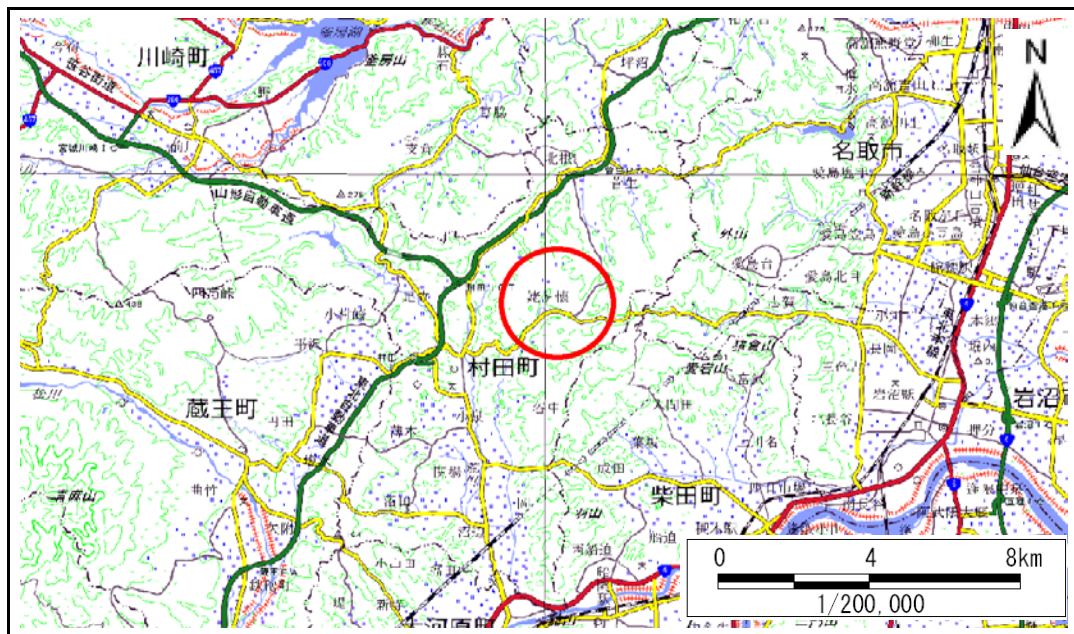


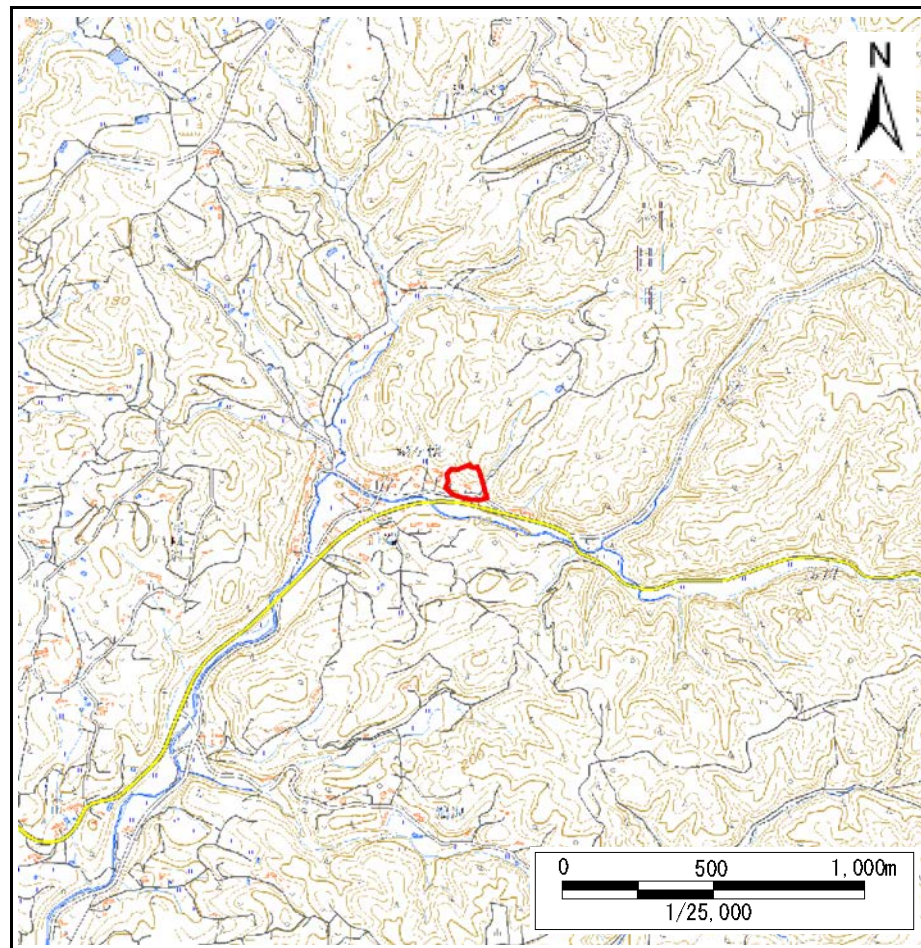
土砂災害警戒区域等の指定の告示に係る図書(その1)

告示番号	宮城県告示第611号
告示年月日	令和2年7月17日

自然現象の種類	急傾斜地の崩壊
箇所番号	Ⅱ-自-0247(1321000247)
箇所名	北姥ヶ袋の2
所在地	柴田郡村田町大字小泉字北姥ヶ懐、姥ヶ懐山
調査機関	宮城県大河原土木事務所



位置図 (S=1:200,000)



位置図 (S=1:25,000)

宮城県

この地図は、国土地理院長の承認を得て、同院発行の数値地図25000(地図画像)、数値地図200000(地図画像)を複製したものです。(承認番号 令元情複、第105号)

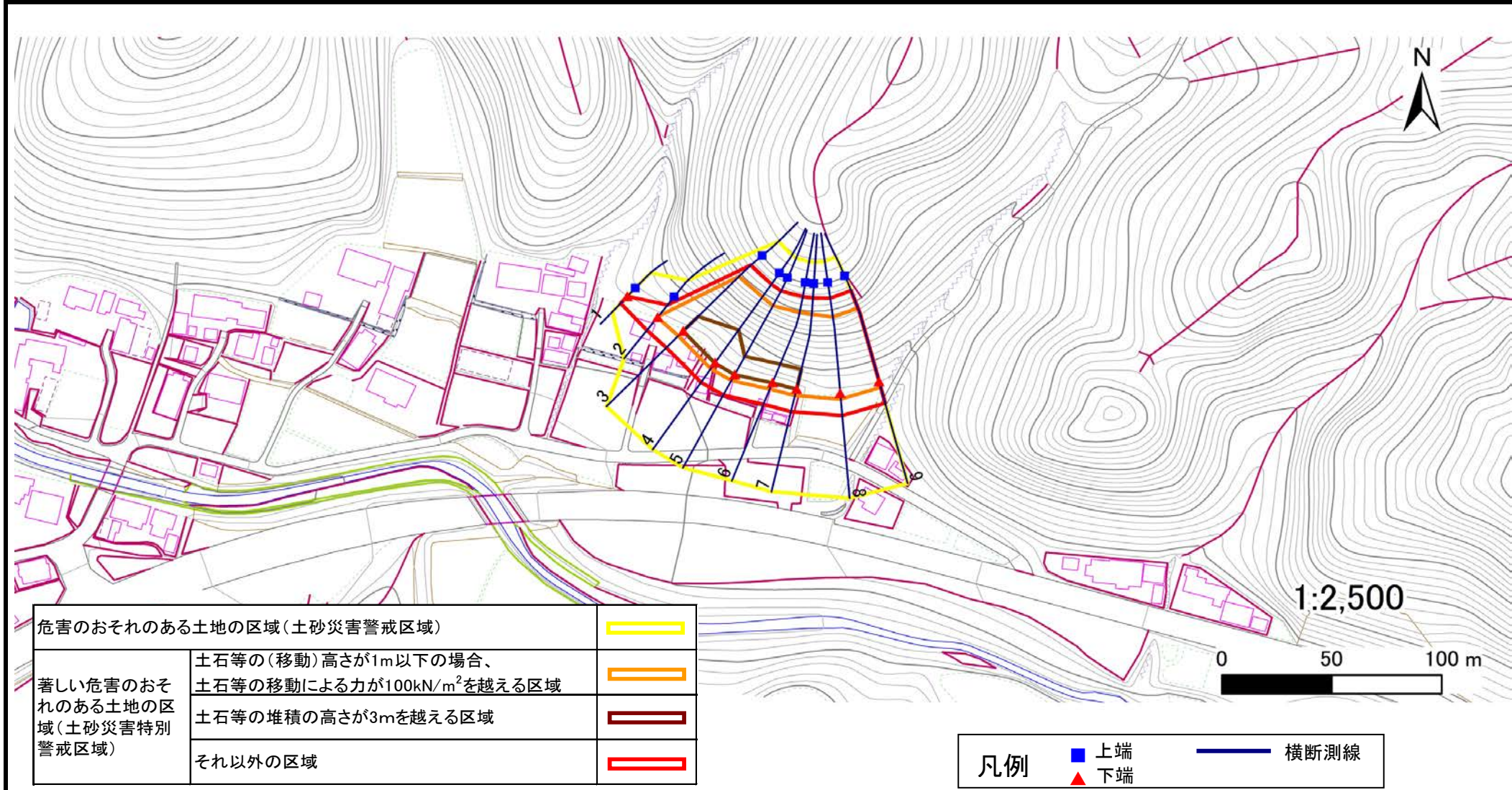
土砂災害警戒区域等の指定の告示に係る図書(その2)

告示番号	宮城県告示第611号
告示年月日	令和2年7月17日

危害のおそれのある土地、著しい危害のおそれのある土地の設定図

調査年度 平成29年度

急傾斜地の位置	箇所番号	II-自-0247(1321000247)	箇所名	北姥ヶ袋の2	所在地	柴田郡村田町大字小泉字北姥ヶ懐、姥ヶ懐山
---------	------	-----------------------	-----	--------	-----	----------------------



土砂災害警戒区域等の指定の告示に係る図書(その3)

建築物に作用すると想定される衝撃に関する事項

告示番号	宮城県告示第611号
告示年月日	令和2年7月17日

急傾斜地の位置	箇所番号	II-自-0247(1321000247)	箇所名	北姥ヶ袋の2	所在地	柴田郡村田町大字小泉字北姥ヶ懐、姥ヶ懐山
---------	------	-----------------------	-----	--------	-----	----------------------

横断側線の区間	土石等の移動により建築物の地上部に作用すると想定される力				土石等の堆積により建築物の地上部に作用すると想定される力			
	土石等の(移動)高さが1m以下の場合、土石等の移動による力が100kN/m ² を超える区域		それ以外の区域		土石等の堆積の高さが3mを超える区域		それ以外の区域	
	力の大きさのうち最大のもの (Kn/m ²)	土石等の高さ (m)	力の大きさのうち最大のもの (Kn/m ²)	土石等の高さ (m)	力の大きさのうち最大のもの (Kn/m ²)	土石等の高さ (m)	力の大きさのうち最大のもの (Kn/m ²)	土石等の高さ (m)
1 ~ 2	-	-	100.0	1.0	-	-	12.5	2.5
2 ~ 3	153.5	1.0	100.0	1.0	-	-	15.2	3.0
3 ~ 4	157.1	1.0	100.0	1.0	15.9	3.2	15.2	3.0
4 ~ 5	157.1	1.0	100.0	1.0	15.9	3.2	15.2	3.0
5 ~ 6	154.6	1.0	100.0	1.0	15.7	3.2	15.2	3.0
6 ~ 7	154.6	1.0	100.0	1.0	15.7	3.2	15.2	3.0
7 ~ 8	153.5	1.0	100.0	1.0	-	-	15.2	3.0
8 ~ 9	146.0	1.0	100.0	1.0	-	-	15.1	3.0
~								
~								
~								
~								
~								
~								
~								
~								
~								
~								
~								
~								
~								
~								
~								
~								
~								
~								
~								
~								
~								
~								
~								
~								
~								
~								
~								
~								
~								

横断側線の区間	土石等の移動により建築物の地上部に作用すると想定される力				土石等の堆積により建築物の地上部に作用すると想定される力			
	土石等の(移動)高さが1m以下の場合、土石等の移動による力が100kN/m ² を超える区域		それ以外の区域		土石等の堆積の高さが3mを超える区域		それ以外の区域	
	力の大きさのうち最大のもの (Kn/m ²)	土石等の高さ (m)	力の大きさのうち最大のもの (Kn/m ²)	土石等の高さ (m)	力の大きさのうち最大のもの (Kn/m ²)	土石等の高さ (m)	力の大きさのうち最大のもの (Kn/m ²)	土石等の高さ (m)
~								
~								
~								
~								
~								
~								
~								
~								
~								
~								
~								
~								
~								
~								
~								
~								
~								
~								
~								
~								
~								
~								
~								
~								
~								
~								
~								
~								
~								
~								
~								
~								